

ESTUDI D'AUDIÈNCIA
"Ràdio El Vendrell"

FITXA TÈCNICA

Empresa que realitza l'estudi	Informació Tècnica i Científica SL (Infortècnica)
Mostra	606 persones
Univers	Població major de 15 anys del Vendrell i poblacions de l'entorn.
Tipus d'entrevista	Telefònica, aleatòria i de distribució proporcional a l'extensió de la població, obtenint una mostra proporcional i significativa de cada grup de sexe i edat.
Data del sondeig	Gener de 2007
Horari de les entrevistes	Entre les 18:00 i les 22:00 hores dels dies laborables.
Dades d'Infortècnica	C/ Lepant 422 08025 Barcelona Tel: 934334243 Fax: 934334239 Mes informació a: http://www.infortecnica.com

“Ràdio El Vendrell” seguida per 20.000 radiooients

“Ràdio El Vendrell” és coneguda per gran part de la població del Vendrell i del seu entorn més pròxim del Baix Penedès. Mes del 40 per cent la segueixen de forma habitual (20.000 radiooients); és a dir, la gran majoria dels habituals de la ràdio a la seva zona.

La mitjana de temps que dedica a l'emissora els seus radiooients assidus és de 52 minuts al dia. L'audiència mitjana a l'àrea de difusió sobre el conjunt de la població és de 23 minuts diaris, equival a un percentatge pròxim al 20 per cent del conjunt total de les emissores que es reben al Vendrell (quota d'audiència o share de la seva àrea). El GRP´s solament al Vendrell és de 4.000 radiooients.

El punt de major audiència es situa a la franja horària de matí, amb una acumulació del 50 per cent. A la tarda, també presenta una important audiència que arriba al 20 per cent.

El perfil del públic és d'ambdós sexes i de tots els grups d'edat, amb una especial addicció per part de les persones menys joves.

Àrea del Vendrell

Anàlisi quantitatiu

Última actualització	Gener de 2007
Població dels municipis de la mostra	30.225
Municipis	El Vendrell

INFORTÉCNICA

REF:son-radiovendrell01/e07

Pregunta - ¿Coneix l'emissora "Ràdio El Vendrell"?

Mostra: població major de 15 anys.

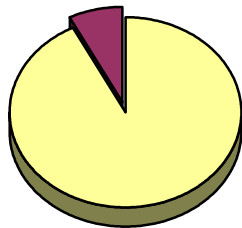
Anàlisi general

Resp / Grup	Percentatge	M. Error
Sí	86,2%	2,80%
No	13,8%	2,80%

Anàlisi comparatiu per sexes

Resp / Grup	Homes	Dones
Sí	92,6%	82,1%
No	7,4%	17,9%

Homes

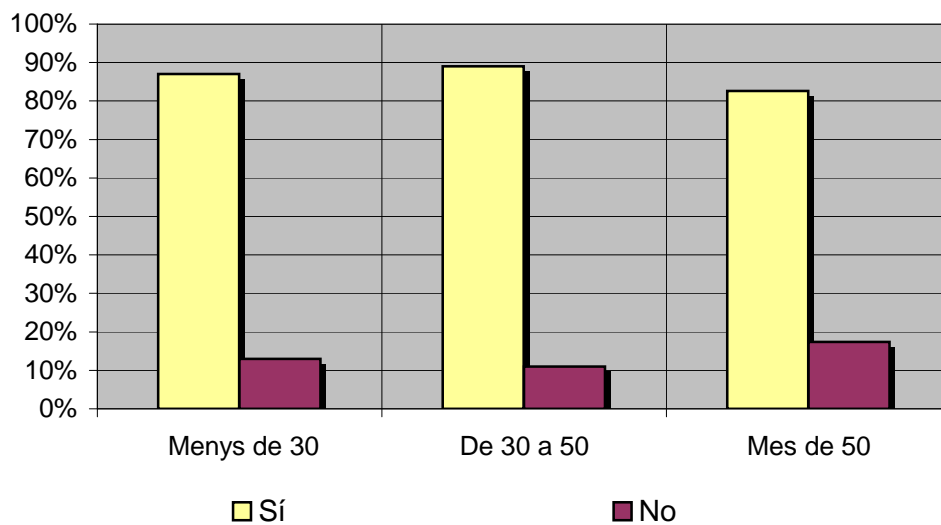


Dones



Anàlisi comparatiu per edats

Resp \ Grup	Menys de 30	De 30 a 50	Mes de 50
Sí	87,0%	89,0%	82,6%
No	13,0%	11,0%	17,4%



INFORTÉCNICA

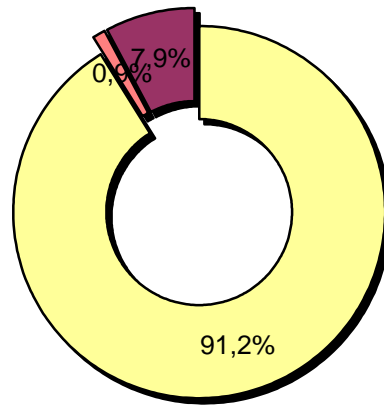
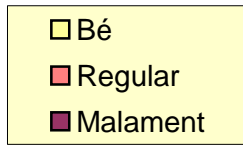
REF:son-radiovendrell01/e07

Pregunta - En quant a la recepció de la senyal "Ràdio El Vendrell" es rep bé, regular o malament?

Mostra: població que coneix l'emissora.

Anàlisi general

Resposta	Percentatge
Bé	91,2%
Regular	0,9%
Malament	7,9%



INFORTÉCNICA

REF:son-radiovendrell01/e07

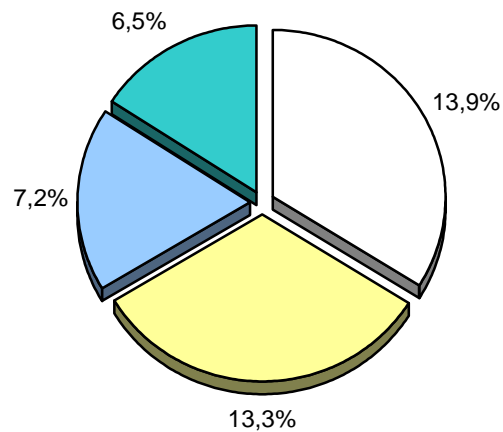
Pregunta - Amb quina freqüència segueix aquesta emissora?

- A. Gairebé cada dia
- B. Varies vegades a la setmana
- C. Un cop per setmana
- D. Mes d'un cop al mes
- E. Mai o gairebé mai

Mostra: població major de 15 anys.

Anàlisi general

Resposta	Percentatge de població	M. Error	Persones
Gairebé cada dia	13,9%	2,8%	4.201
Varies vegades a la setmana	13,3%	2,8%	4.020
Un cop per setmana	7,2%	2,1%	2.176
Mes d'un cop al mes	6,5%	2,0%	1.965



- Gairebé cada dia
- Varies vegades a la setmana
- Un cop per setmana
- Mes d'un cop al mes

INFORTÉCNICA

REF:son-radiovendrell01/e07

Pregunta - Quants minuts al dia dedica a "Ràdio El Vendrell"?

Mostra: població major de 15 anys.

Minuts al dia (anàlisi general)

min / dia	desviació
22,9	57,5

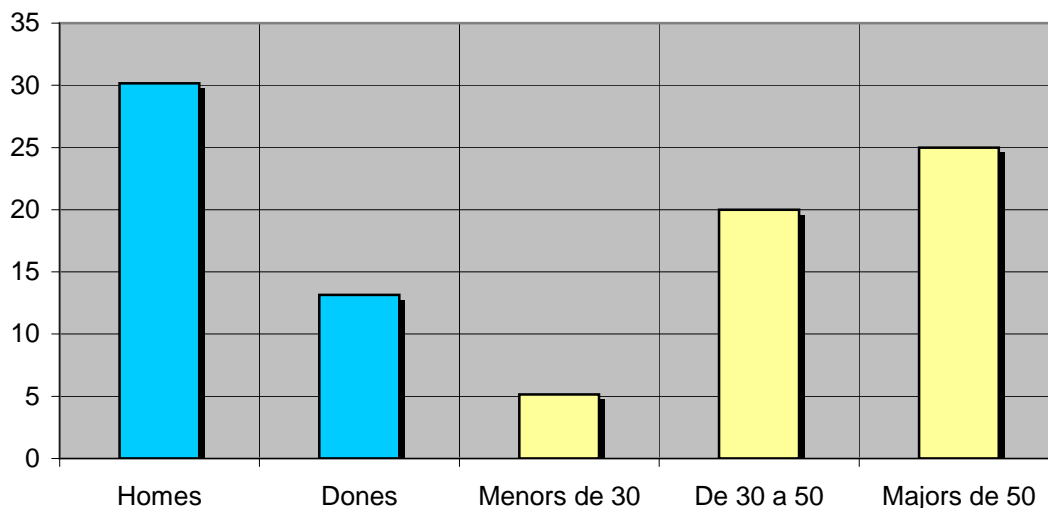
Dades específiques de Àrea del Vendrell.

SHARE	GRPs	Hores d'audiència diària
19,6%	3.910	11.535,9

Minuts al dia (per sexes i edats)

Homes	Dones	Menors de 30	De 30 a 50	Majors de 50
30,2	13,2	5,2	20,0	25,0

Minuts al dia (per sexes i edats)



El **SHARE** és la quota d'audiència o percentatge d'audiència respecte a les altres emissores.

El **GRPs** és el SHARE expressat en número de persones. Aquesta mesura està en relació directa amb la població de l'àrea enquestada.

Les **Hores d'audiència diària** són el total d'hores de seguiment que dedica el conjunt de la població.

Poblacions de l'entorn

Anàlisi quantitatiu

Última actualització	Gener de 2007
Població dels municipis de la mostra	30.128
Municipis	Calafell Segur de Calafell Sta. Oliva

INFORTÉCNICA

REF:son-radiovendrell01/e07

Pregunta - ¿Coneix l'emissora "Ràdio El Vendrell"?

Mostra: població major de 15 anys.

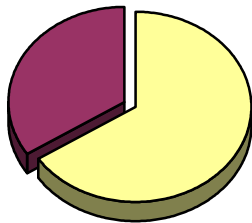
Anàlisi general

Resp / Grup	Percentatge
Sí	59,6%
No	40,4%

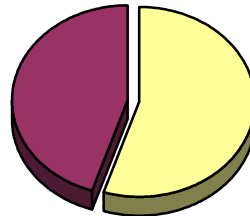
Anàlisi comparatiu per sexes

Resp / Grup	Homes	Dones
Sí	65,8%	54,9%
No	34,2%	45,1%

Homes

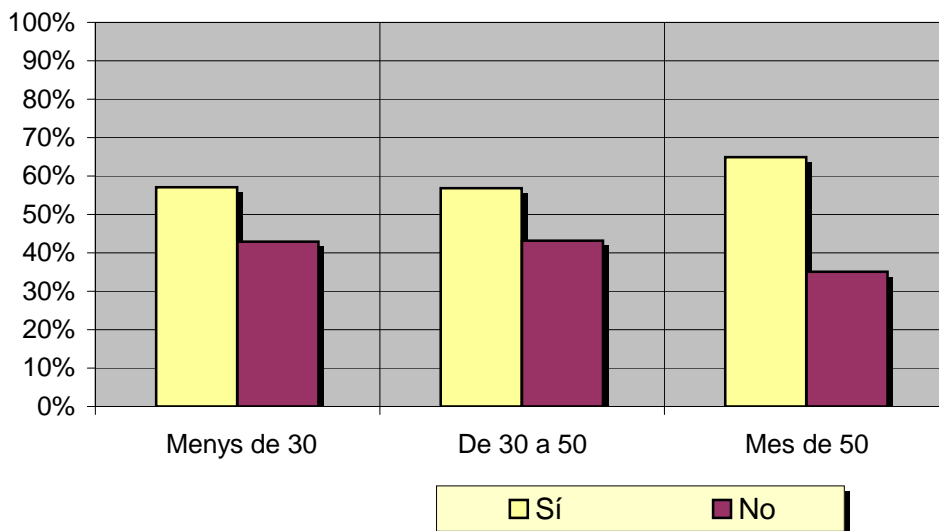


Dones



Anàlisi comparatiu per edats

Resp \ Grup	Menys de 30	De 30 a 50	Mes de 50
Sí	57,1%	56,8%	64,9%
No	42,9%	43,2%	35,1%



INFORTÉCNICA

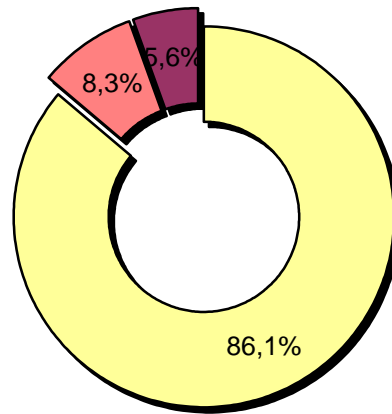
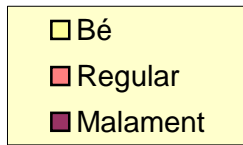
REF:son-radiovendrell01/e07

Pregunta - En quant a la recepció de la senyal "Ràdio El Vendrell" es rep bé, regular o malament?

Mostra: població que coneix l'emissora.

Anàlisi general

Resposta	Percentatge
Bé	86,1%
Regular	8,3%
Malament	5,6%



INFORTÉCNICA

REF:son-radiovendrell01/e07

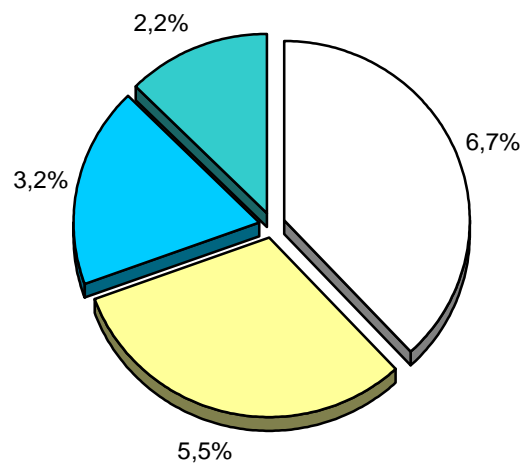
Pregunta - Amb quina freqüència segueix aquesta emissora?

- A. Gairebé cada dia
- B. Varies vegades a la setmana
- C. Un cop per setmana
- D. Mes d'un cop al mes
- E. Mai o gairebé mai

Mostra: població major de 15 anys.

Anàlisi general

Resposta	Percentatge de població	Persones
Gairebé cada dia	6,7%	2.019
Varies vegades a la setmana	5,5%	1.657
Un cop per setmana	3,2%	964
Mes d'un cop al mes	2,2%	663



<input type="checkbox"/>	Gairebé cada dia
<input type="checkbox"/>	Varies vegades a la setmana
<input checked="" type="checkbox"/>	Un cop per setmana
<input checked="" type="checkbox"/>	Mes d'un cop al mes

INFORTÉCNICA

REF:son-radiovendrell01/e07

Pregunta - Quants minuts al dia dedica a "Ràdio El Vendrell"?

Mostra: població major de 15 anys.

Minuts al dia (anàlisi general)

min / dia	desviació
6,1	23,3

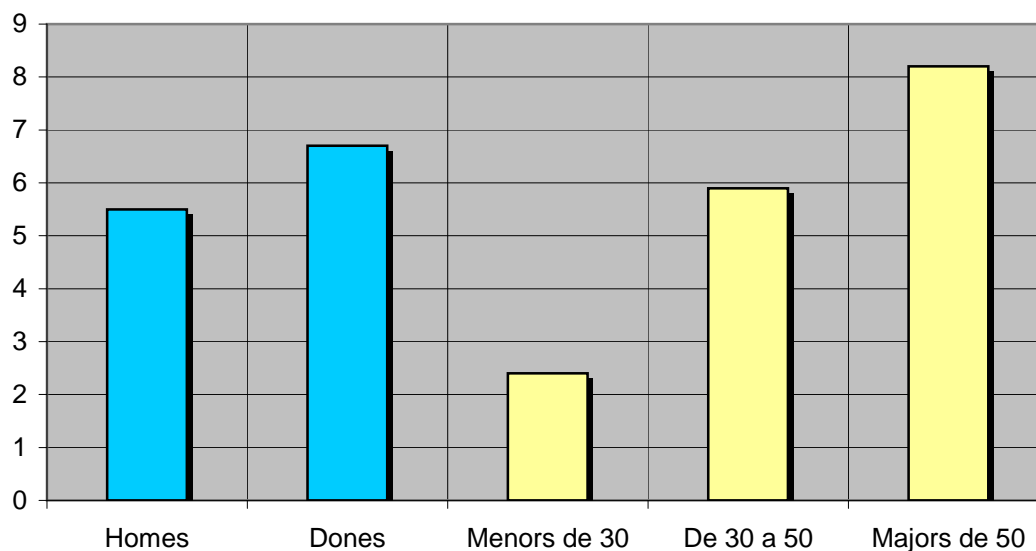
Dades específiques de Poblacions de l'entorn.

SHARE	GRPs	Hores d'audiència diària
5,2%	1.034	3.063,0

Minuts al dia (per sexes i edats)

Homes	Dones	Menors de 30	De 30 a 50	Majors de 50
5,5	6,7	2,4	5,9	8,2

Minuts al dia (per sexes i edats)



El **SHARE** és la quota d'audiència o percentatge d'audiència respecte a les altres emissores.

El **GRPs** és el SHARE expressat en número de persones. Aquesta mesura està en relació directa amb la població de l'àrea enquestada.

Les **Hores d'audiència diària** són el total d'hores de seguiment que dedica el conjunt de la població.

Anàlisi sobre els habituals de l'emissora

Es consideren habituals aquells que dediquen una mitjana de mes d'un minut al dia a l'emissora.

INFORTÉCNICA

REF:son-radiovendrell01/e07

Pregunta - Quants minuts al dia dedica a "Ràdio El Vendrell"?

Mostra: habituals de l'emissora.

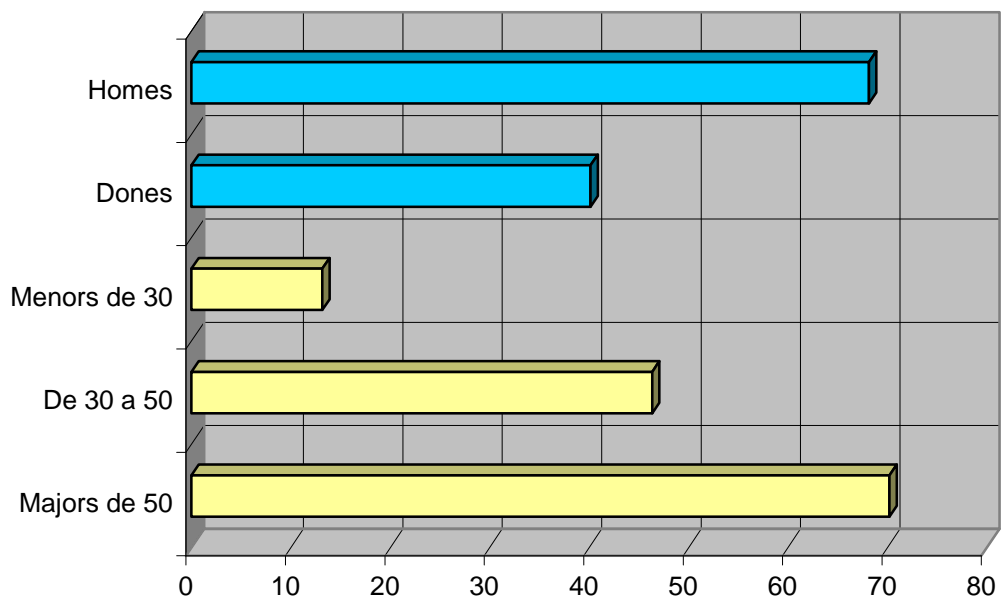
Minuts al dia (anàlisi general)

min / dia	desviació
52,4	81,2

Minuts al dia (per sexes i edats)

Homes	Dones	Menors de 30	De 30 a 50	Majors de 50
68,2	40,1	13,2	46,3	70,2

Minuts al dia (per sexes i edats)



INFORTÉCNICA

REF:son-radiovendrell01/e07

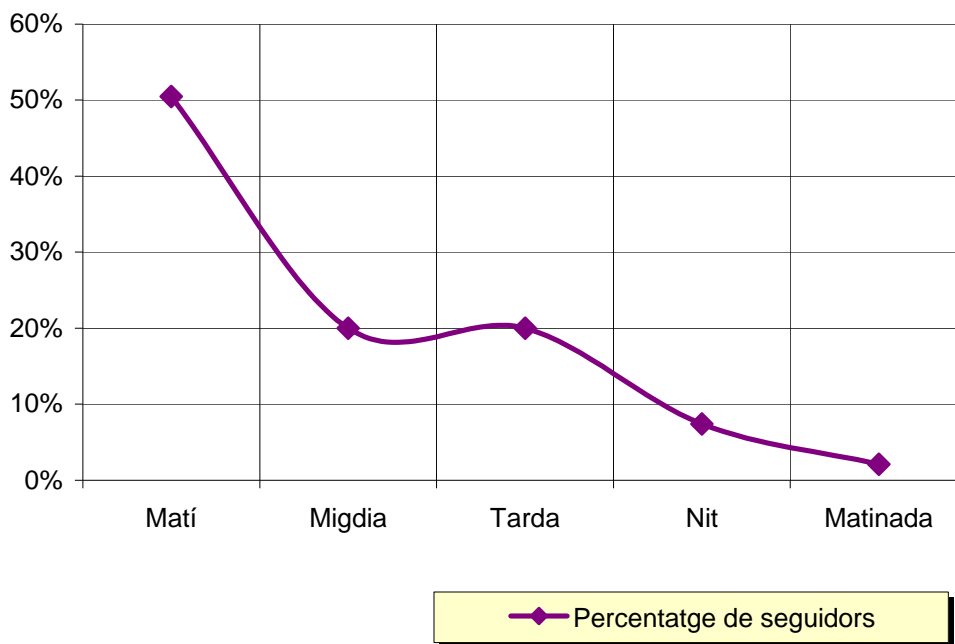
Pregunta - A quines hores segueix normalment "Ràdio El Vendrell"?

- A. Matí (6h - 12h)
- B. Migdia (12h - 16h)
- C. Tarda (16h - 20h)
- D. Nit (20h - 1h)
- E. Matinada (1h - 6h)

Actualizat el - Gener de 2007.

Anàlisi general

Resposta	Percentatge de seguidors
Matí	50,5%
Migdia	20,0%
Tarda	20,0%
Nit	7,4%
Matinada	2,1%



Nota

El resultat obtingut és una representació de l'horari més comú de sintonització de l'emissora. Això no vol dir que no hi hagi seguiment fora de l'horari més habitual.

INFORTÉCNICA

REF:son-radiovendrell01/e07

PREGUNTA FORA DE TEXT

Pregunta - A part de "Ràdio El Vendrell" quines altres emissores escoltes?
(Resposta oberta)

Anàlisi general

Respostes coincidents	Percentatge
Catalunya Ràdio	16,7%
RAC1	6,8%
Tele Taxi	6,7%
Ràdio Calafell	13,3%
Los 40	22,3%
La Ser	10,0%
Altres emissores	24,3%

