

ESTUDIO DE AUDIENCIA
"Radio Tropical FM"

FICHA TÉCNICA

Empresa que realiza el estudio	Información Técnica y Científica SL (Infortécnica)
Muestra	540 personas
Universo	Población mayor de 15 años de Madrid.
Tipo de entrevista	Telefónica, aleatoria y de distribución proporcional a la extensión de la población, obteniendo una muestra proporcional y significativa de cada grupo de sexo y edad.
Fecha del sondeo	Diciembre de 2006
Horario de las entrevistas	Entre las 18:00 y las 22:00 horas de los días laborales.
Datos de Infortécnica	C/ Lepanto 422 08025 Barcelona Tel: 934334243 Fax: 934334239 Más información en: Http://www.infortecnica.com

“TROPICAL FM”, CERCA DE 200.000 RADIOYENTES LA SIGUEN DE FORMA HABITUAL

Tras el último estudio realizado en diciembre de 2006, “Tropical FM” hace patente el crecimiento de la audiencia de las emisoras latinas. “Tropical FM” es conocida por más del 25 por ciento de los jóvenes y por un 17 por ciento de la población menor de 50 años, un tercio de los habituales de la radio. Cerca de 200.000 personas la escuchan de forma habitual, dedicando a la emisora una media diaria de 40 minutos; obteniendo un tiempo medio de audiencia diario de cerca de tres minutos entre el total de la población.

El share reconocido es superior al dos por ciento. No obstante, al tratarse de una emisora musical joven, la audiencia aleatoria a sumar debería incrementar la cuota de audiencia hasta superar un tres por ciento, alcanzando un GRP’s superior a 60.000 radioyentes.

Los programas musicales son los favoritos de su audiencia, de la que los jóvenes de ambos sexos forman una parte muy importante; sobretudo entre los nuevos madrileños provenientes del otro lado del Atlántico.

La mayor audiencia se sitúa en la franja horaria de la mañana. No obstante, obtiene un seguimiento bastante repartido a lo largo del día.

Área de Madrid

Análisis cuantitativo

Última actualización	Diciembre de 2006
Población total	3.155.359
Municipios de la muestra	Madrid

INFORTÉCNICA

REF:son-tropicalfm01/p/n06

Pregunta - ¿Conoce la emisora "Radio Tropical FM"?

Muestra: población mayor de 15 años.

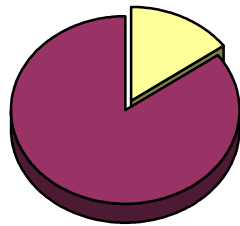
Análisis general

Resp / Grupo	Porcentaje	M. Error
Sí	13,6%	2,95%
No	86,4%	2,95%

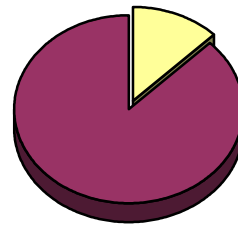
Análisis comparativo por grupos de sexo

Resp / Grupo	Hombres	Mujeres
Sí	14,9%	12,6%
No	85,1%	87,4%

Hombres

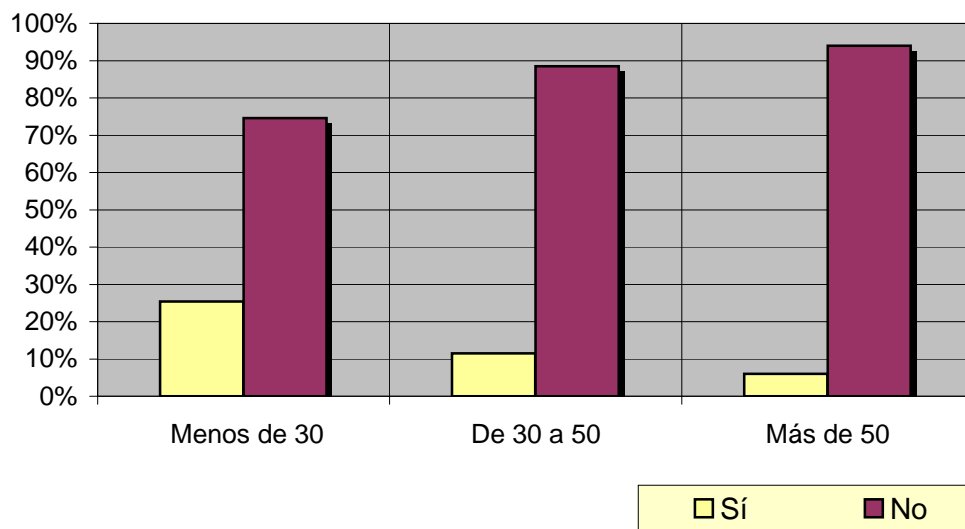


Mujeres



Análisis comparativo por grupos de edad

Resp \ Grupo	Menos de 30	De 30 a 50	Más de 50
Sí	25,4%	11,5%	6,0%
No	74,6%	88,5%	94,0%



INFORTÉCNICA

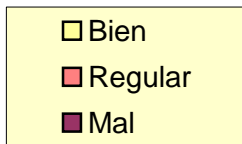
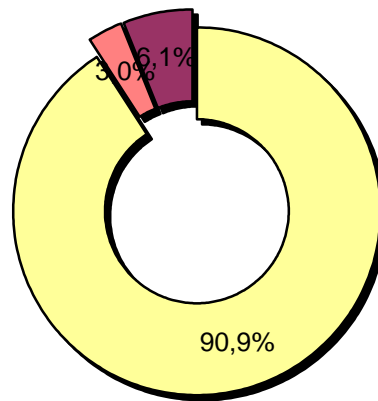
REF:son-tropicalfm01/p/n06

Pregunta - En cuanto a la recepción de la señal "Radio Tropical FM" ¿se recibe bien, regular o mal?

Muestra: población que conoce la emisora.

Análisis general

Respuesta	Porcentaje
Bien	90,9%
Regular	3,0%
Mal	6,1%



INFORTÉCNICA

REF:son-tropicalfm01/p/n06

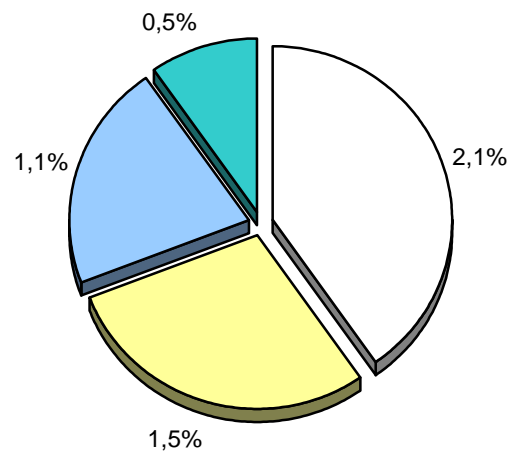
Pregunta - ¿Con qué frecuencia sigue esta emisora?

- A. Casi cada día
- B. Varias veces a la semana
- C. Una vez a la semana
- D. Más de una vez al mes
- E. Nunca o casi nunca

Muestra: población mayor de 15 años.

Análisis general

Respuesta	Porcentaje de población	M. Error
Casi cada día	2,1%	1,23%
Varias veces a la semana	1,5%	1,05%
Una vez a la semana	1,1%	0,90%
Más de una vez al mes	0,5%	0,61%



<input type="checkbox"/> Casi cada día
<input type="checkbox"/> Varias veces a la semana
<input type="checkbox"/> Una vez a la semana
<input type="checkbox"/> Más de una vez al mes

INFORTÉCNICA

REF:son-tropicalfm01/p/n06

Pregunta - ¿Cuántos minutos al día dedica a "Radio Tropical FM"?

Muestra: población mayor de 15 años.

Minutos al día (análisis general)

Datos específicos de Área de Madrid.

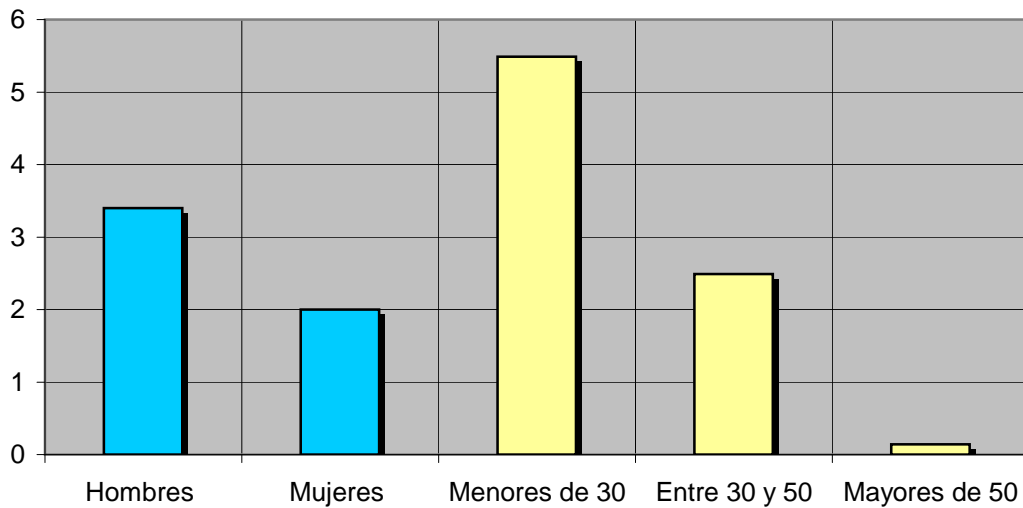
min / día	desviación
2,7	13,5

SHARE	GRPs
2,4%	75.729

Minutos al día (por sexos y edades)

Hombres	Mujeres	Menores de 30	Entre 30 y 50	Mayores de 50
3,4	2,0	5,5	2,5	0,1

Minutos al día (por sexos y edades)



El **SHARE** es la cuota de audiencia o porcentaje de audiencia respecto a las otras emisoras.

El **GRPs** es el SHARE expresado en número de personas, medida que está en relación directa con la población del área encuestada.

INFORTÉCNICA

REF:son-tropicalfm01/p/n06

Pregunta - Podría decirme en una escala del 0 al 10 (0 mínimo 10 máximo) lo que le gusta a Ud la musica latina?

Muestra: población mayor de 15 años.

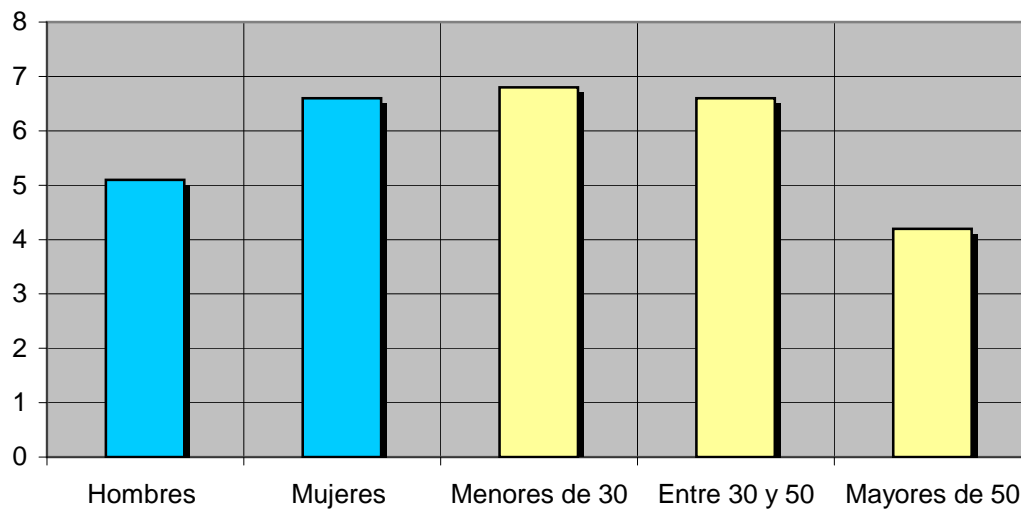
Minutos al día (análisis general)

Media general	desviación
6,1	2,7

Minutos al día (por sexos y edades)

Hombres	Mujeres	Menores de 30	Entre 30 y 50	Mayores de 50
5,1	6,6	6,8	6,6	4,2

Minutos al día (por sexos y edades)



Análisis sobre los habituales de la emisora

Se consideran habituales aquellos que dedican una media de más de un minuto al día a la emisora.

INFORTÉCNICA

REF:son-tropicalfm01/p/n06

Pregunta - ¿Cuántos minutos al día dedica a "Radio Tropical FM"?

Muestra: habituales de la emisora.

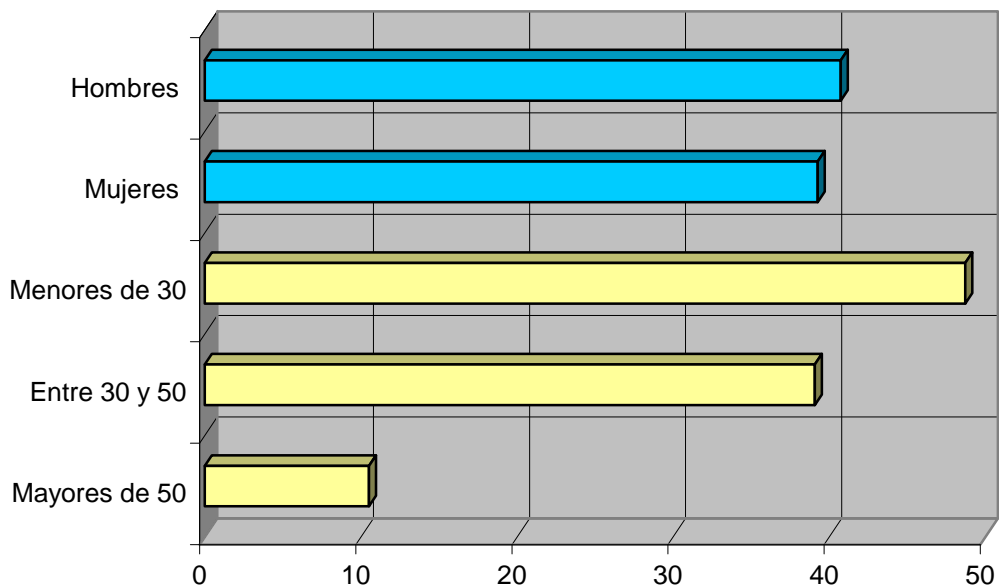
Minutos al día (análisis general)

min / día	desviación
40,1	45,9

Minutos al día (por sexos y edades)

Hombres	Mujeres	Menores de 30	Entre 30 y 50	Mayores de 50
40,7	39,3	48,7	39,1	10,5

Minutos al día (por sexos y edades)



INFORTÉCNICA

REF:son-tropicalfm01/p/n06

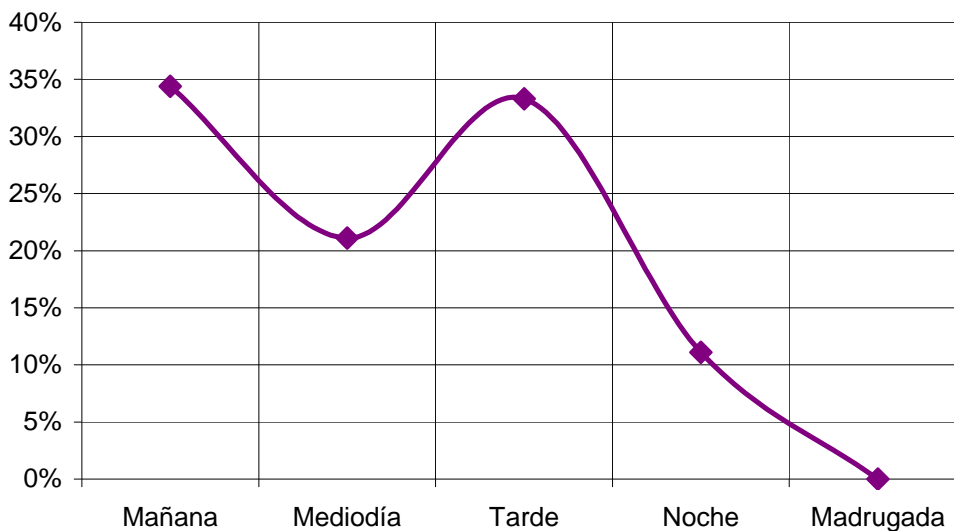
Pregunta - ¿A qué horas sigue habitualmente "Radio Tropical FM"?

- A. Mañana (6h - 12h)
- B. Mediodía (12h - 16h)
- C. Tarde (16h - 20h)
- D. Noche (20h - 1h)
- E. Madrugada (1h - 6h)

Actualizado en Diciembre de 2006.

Análisis general

Respuesta	Porcentaje de seguidores
Mañana	34,4%
Mediodía	21,1%
Tarde	33,3%
Noche	11,1%
Madrugada	<1%



—◆— Porcentaje de seguidores

Nota

Los resultados obtenidos son un reflejo del horario más común de sintonización de la emisora. Lo que no significa que no la sigan fuera del horario más habitual.

Nota

Ante la pregunta ¿Qué tipo de programas le interesan más de "Tropical FM" y de la radio en general? La gran mayoría de encuestados respondieron que lo que más aprecian de la programación de la emisora es su selección musical.

INFORTÉCNICA

REF:son-tropicalfm01/p/n06

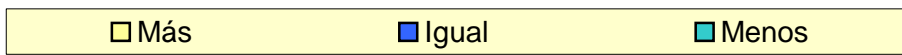
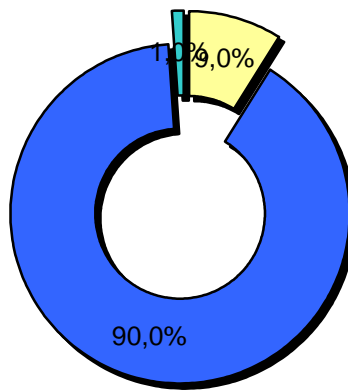
Pregunta - ¿Sigue la emisora: más, igual o menos que el año pasado?

- A. Más
- B. Igual
- C. Menos

Análisis general

Resp / Grupo	Porcentaje
Más	9,0%
Igual	90,0%
Menos	1,0%

Análisis general



Al preguntar a los habituales de esta emisora, si escuchaban alguna otra emisora de música latina, la respuesta afirmativa fue de un 25%, el resto solo escucha Tropical FM. (En cuanto a preferencias musicales se refiere).

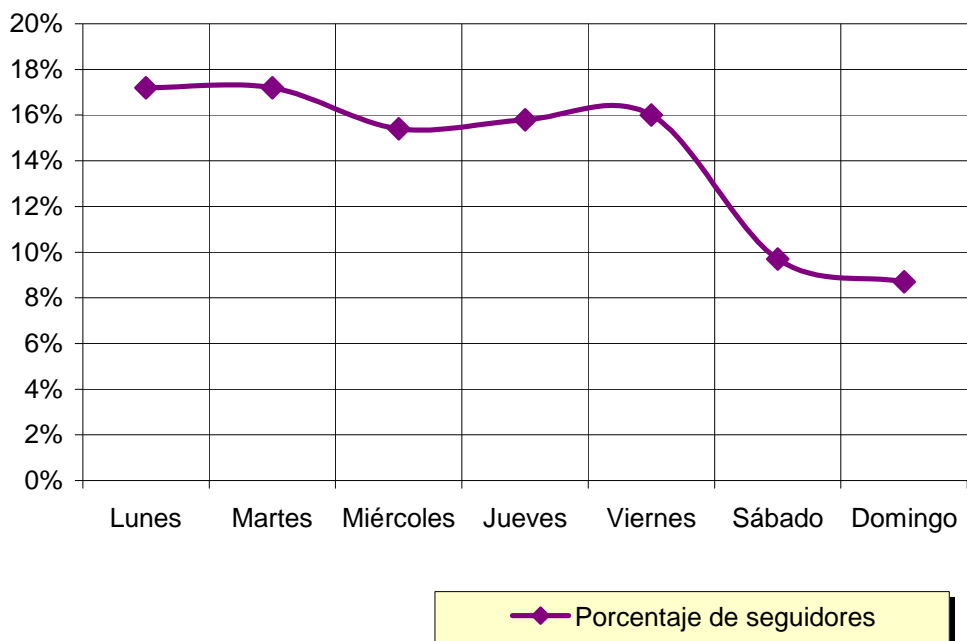
INFORTÉCNICA

REF:son-tropicalfm01/p/n06

Pregunta - ¿Qué días sigue habitualmente "Radio Tropical FM"?

Análisis general

Respuesta	Porcentaje de seguidores
Lunes	17,2%
Martes	17,2%
Miércoles	15,4%
Jueves	15,8%
Viernes	16,0%
Sábado	9,7%
Domingo	8,7%



Distribución de la audiencia de la emisora durante los días de la semana