

ESTUDIO DE AUDIENCIA
"Canal 56 Puertollano"

FICHA TÉCNICA

Empresa que realiza el estudio	Información Técnica y Científica SL (Infortécnica)
Muestra	602 personas
Universo	Población mayor de 15 años de Puertollano y poblaciones proximas. (Aldea del Rey, Almodóvar del Campo, Mestanza, Cabezarrubias del Puerto, Brazatortas...)
Tipo de entrevista	Telefónica, aleatoria y de distribución proporcional a la extensión de la población, obteniendo una muestra proporcional y significativa de cada grupo de sexo y edad.
Fecha del sondeo	Noviembre de 2006
Horario de las entrevistas	Entre las 18:00 y las 22:00 horas de los días laborales.
Datos de Infortécnica	C/ Lepanto 422 08025 Barcelona Tel: 934334243 Fax: 934334239 Más información en: Http://www.infortecnica.com

"CANAL 56 PUERTOLLANO" SUPERA UN NUEVE POR CIENTO DE SHARE GLOBAL TRAS EL ÚLTIMO DONDEO

"Canal 56 Puertollano" es conocida por gran parte de la población mayor de 15 años de Puertollano y las poblaciones de su comarca. La tienen presintonizada un 75 por ciento de los televisores de su área de audiencia. Cerca de 50.000 telespectadores la siguen de forma habitual.

Tras el último sondeo, la media de tiempo al día que dedica a la emisora sus asiduos es de 36 minutos. La audiencia media en el área de Puertollano sobre el conjunto de la población es de 21 minutos, un 10 por ciento más que en el anterior estudio de hace un año, aumentando su share hasta superar el 10 por ciento del conjunto total de emisoras que se reciben en Puertollano. Obtiene un GRP's de 5.400 personas al día en dicha ciudad, mientras en el resto de su comarca alcanza un 6,5 por ciento de share, sumando un GRP's de 1.200 telespectadores más.

La mayor audiencia se sitúa en la franja horaria de noche, con una acumulación del 45 por ciento.

"Canal 56" es seguida por parte de todos los grupos de sexo y edad, incluso por los menos habituales de la televisión local, como son los grupos de mayor edad.

Área de Puertollano

Análisis cuantitativo

Última actualización	Noviembre de 2006
Población de los municipios de la muestra	50.082
Municipios	Puertollano

INFORTÉCNICA

REF:son-c56puertollano01/p/n06

Pregunta - ¿Conoce la emisora "Canal 56 Puertollano"?

Muestra: población mayor de 15 años.

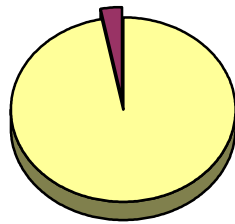
Análisis general

Resp / Grupo	Porcentaje	M. Error
Sí	96,8%	1,43%
No	3,2%	1,43%

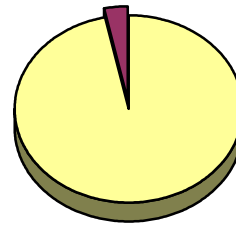
Análisis comparativo por grupos de sexo

Resp / Grupo	Hombres	Mujeres
Sí	97,0%	96,7%
No	3,0%	3,3%

Hombres

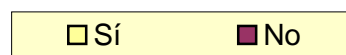
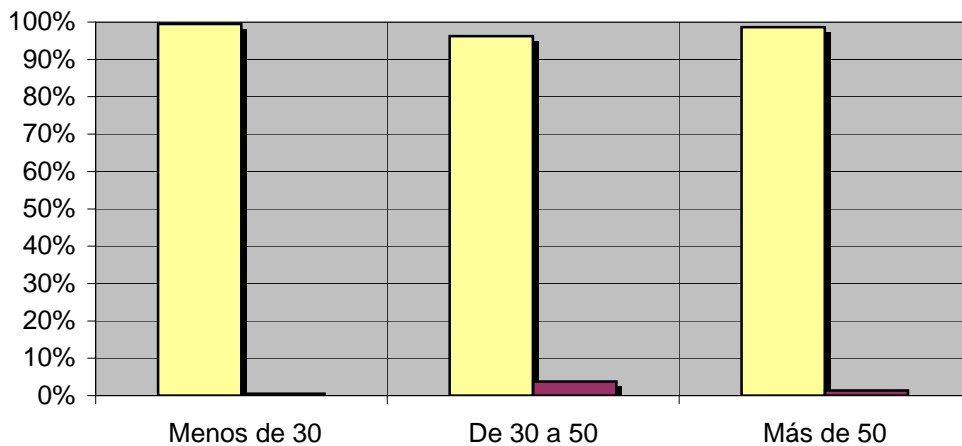


Mujeres



Análisis comparativo por grupos de edad

Resp \ Grupo	Menos de 30	De 30 a 50	Más de 50
Sí	99,5%	96,2%	98,6%
No	0,5%	3,8%	1,4%



INFORTÉCNICA

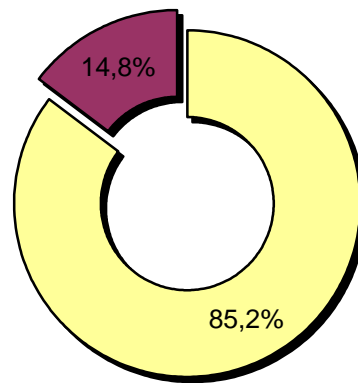
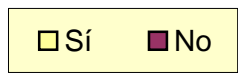
REF:son-c56puertollano01/p/n06

Pregunta - ¿Tiene sintonizada "Canal 56 Puertollano" en su televisor?

Muestra: población mayor de 15 años.

Análisis general

Resp / Grupo	Porcentaje	M. Error
Sí	85,2%	2,89%
No	14,8%	2,89%

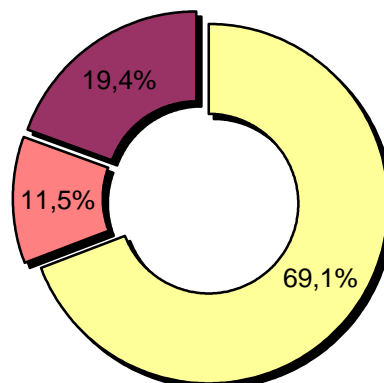
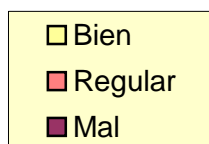


Pregunta - En cuanto a la recepción de la señal "Canal 56 Puertollano" ¿se recibe bien, regular o mal?

Muestra: población que conoce la emisora.

Análisis general

Respuesta	Porcentaje
Bien	69,1%
Regular	11,5%
Mal	19,4%



INFORTÉCNICA

REF:son-c56puertollano01/p/n06

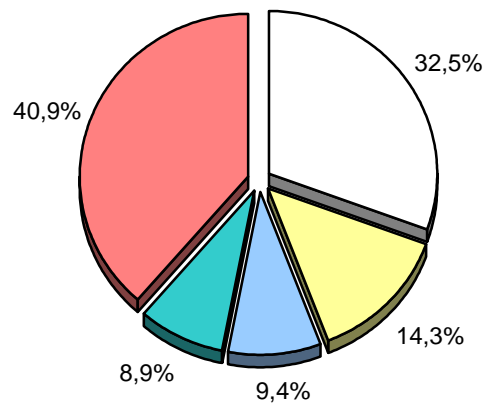
Pregunta - ¿Con qué frecuencia sigue la emisora?

- A. Casi cada día
- B. Varias veces a la semana
- C. Una vez a la semana
- D. Más de una vez al mes
- E. Nunca o casi nunca

Muestra: población mayor de 15 años.

Análisis general

Respuesta	Porcentaje de población	M. Error	Personas
Casi cada día	32,5%	3,82%	16.277
Varias veces a la semana	14,3%	2,85%	7.162
Una vez a la semana	9,4%	2,38%	4.708
Más de una vez al mes	8,9%	2,32%	4.457
Nunca o casi nunca	40,9%	4,01%	20.484



<input type="checkbox"/>	Casi cada día
<input type="checkbox"/>	Varias veces a la semana
<input type="checkbox"/>	Una vez a la semana
<input type="checkbox"/>	Más de una vez al mes
<input type="checkbox"/>	Nunca o casi nunca

INFORTÉCNICA

REF:son-c56puertollano01/p/n06

Pregunta - ¿Cuántos minutos al día dedica a "Canal 56 Puertollano"?

Muestra: población mayor de 15 años.

Minutos al día (análisis general)

Datos específicos de Área de Puertollano.

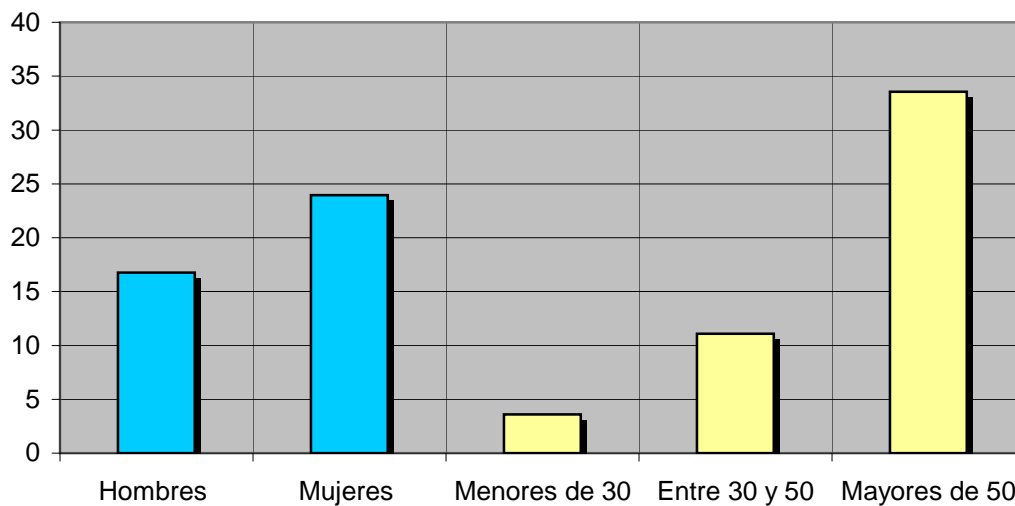
min / día	desviación
21,0	37,7

SHARE	GRPs	Horas de audiencia diaria
10,7%	5.359	17.510,1

Minutos al día (por sexos y edades)

Hombres	Mujeres	Menores de 30	Entre 30 y 50	Mayores de 50
16,8	23,9	3,6	11,1	33,5

Minutos al día (por sexos y edades)



El **SHARE** es la cuota de audiencia o porcentaje de audiencia respecto a las otras emisoras.

El **GRPs** es el SHARE expresado en número de personas, medida que está en relación directa con la población del área encuestada.

Las **Horas de audiencia diaria** son el total de horas de seguimiento que dedica el conjunto de la población.

Poblaciones próximas a Puertollano

Análisis cuantitativo

Última actualización	Noviembre de 2006
Población de los municipios de la muestra	18.627
Municipios	Almodóvar del Campo Brazatortas Cabezarrubias del Puerto Hinojosas de Calatrava Mestanza Villanueva de San Carlos Villamayor de Calatrava Argamasilla de Calatrava Aldea del Rey

INFORTÉCNICA

REF:son-c56puertollano01/p/n06

Pregunta - ¿Conoce la emisora "Canal 56 Puertollano"?

Muestra: población mayor de 15 años.

Análisis general

Resp / Grupo	Porcentaje
Sí	88,9%
No	11,1%

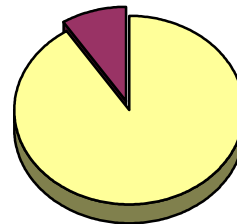
Análisis comparativo por grupos de sexo

Resp / Grupo	Hombres	Mujeres
Sí	86,7%	90,9%
No	13,3%	9,1%

Hombres

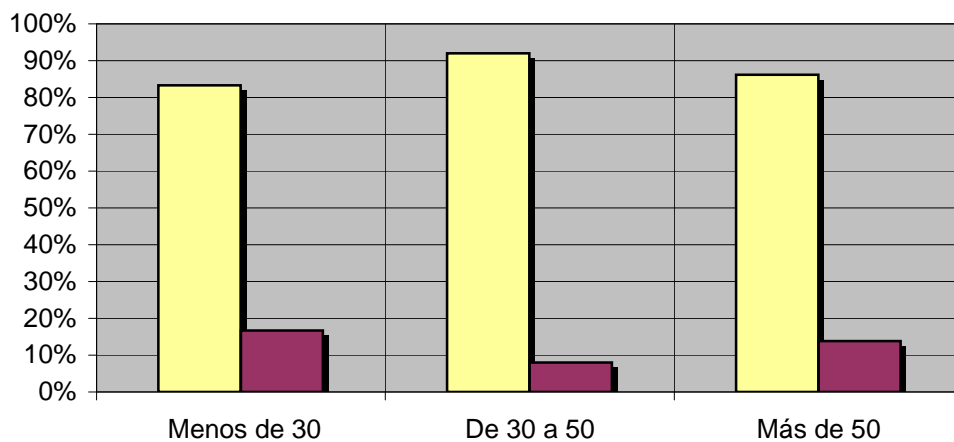


Mujeres



Análisis comparativo por grupos de edad

Resp \ Grupo	Menos de 30	De 30 a 50	Más de 50
Sí	83,3%	92,0%	86,2%
No	16,7%	8,0%	13,8%



□ Sí ■ No

INFORTÉCNICA

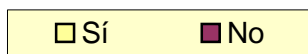
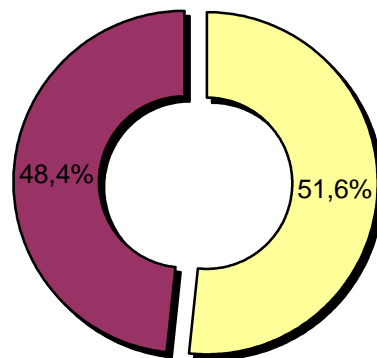
REF:son-c56puertollano01/p/n06

Pregunta - ¿Tiene sintonizada "Canal 56 Puertollano" en su televisor?

Muestra: población mayor de 15 años.

Análisis general

Resp / Grupo	Porcentaje
Sí	51,6%
No	48,4%

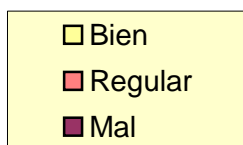
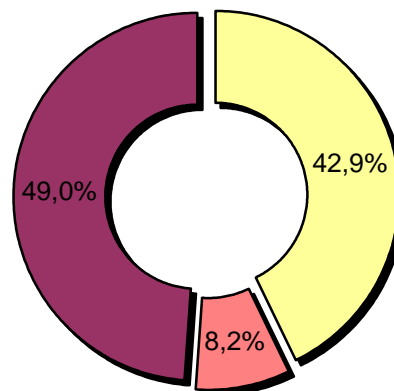


Pregunta - En cuanto a la recepción de la señal "Canal 56 Puertollano" ¿se recibe bien, regular o mal?

Muestra: población que conoce la emisora.

Análisis general

Respuesta	Porcentaje
Bien	42,9%
Regular	8,2%
Mal	49,0%



INFORTÉCNICA

REF:son-c56puertollano01/p/n06

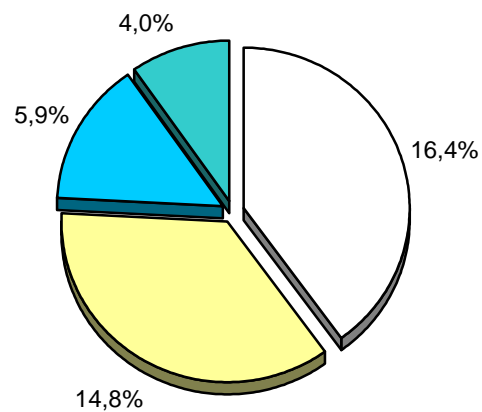
Pregunta - ¿Con qué frecuencia sigue la emisora?

- A. Casi cada día
- B. Varias veces a la semana
- C. Una vez a la semana
- D. Más de una vez al mes
- E. Nunca o casi nunca

Muestra: población mayor de 15 años.

Análisis general

Respuesta	Porcentaje de población	Personas
Casi cada día	16,4%	3.055
Varias veces a la semana	14,8%	2.757
Una vez a la semana	5,9%	1.099
Más de una vez al mes	4,0%	745



<input type="checkbox"/> Casi cada día
<input type="checkbox"/> Varias veces a la semana
<input checked="" type="checkbox"/> Una vez a la semana
<input checked="" type="checkbox"/> Más de una vez al mes

INFORTÉCNICA

REF:son-c56puertollano01/p/n06

Pregunta - ¿Cuántos minutos al día dedica a "Canal 56 Puertollano"?

Muestra: población mayor de 15 años.

Minutos al día (análisis general)

min / día	desviación
12,6	28,5

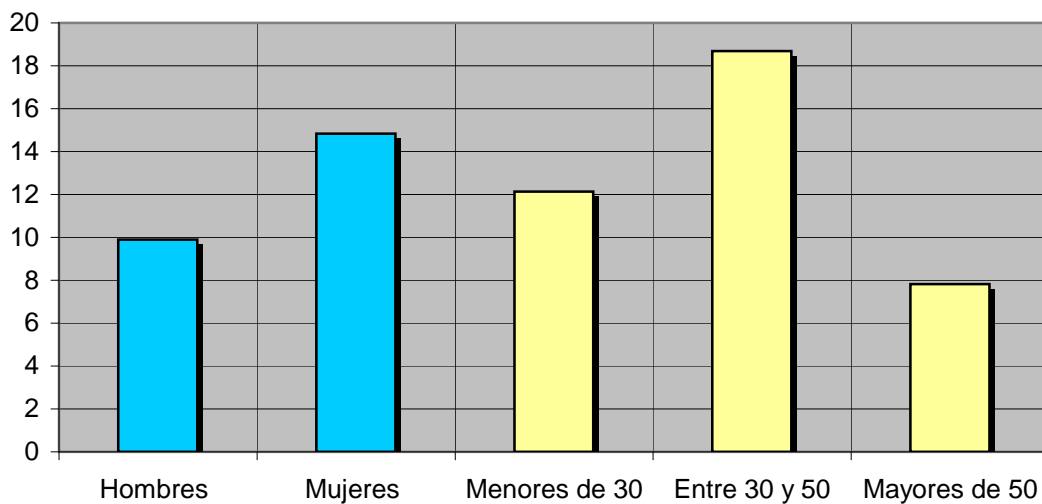
Datos específicos de: Poblaciones próximas a Puertollano.

SHARE	GRPs	Horas de audiencia diaria
6,5%	1.219	3.901,0

Minutos al día (por sexos y edades)

Hombres	Mujeres	Menores de 30	Entre 30 y 50	Mayores de 50
9,9	14,8	12,1	18,7	7,8

Minutos al día (por sexos y edades)



El **SHARE** es la cuota de audiencia o porcentaje de audiencia respecto a las otras emisoras.

El **GRPs** es el SHARE expresado en número de personas, medida que está en relación directa con la población del área encuestada.

Las **Horas de audiencia diaria** son el total de horas de seguimiento que dedica el conjunto de la población.

Análisis sobre los habituales de la emisora

Se consideran habituales aquellos que dedican una media de más de un minuto al día a la emisora.

INFORTÉCNICA

REF:son-c56puertollano01/p/n06

Pregunta - ¿Cuántos minutos al día dedica a "Canal 56 Puertollano"?

Muestra: habituales de la emisora.

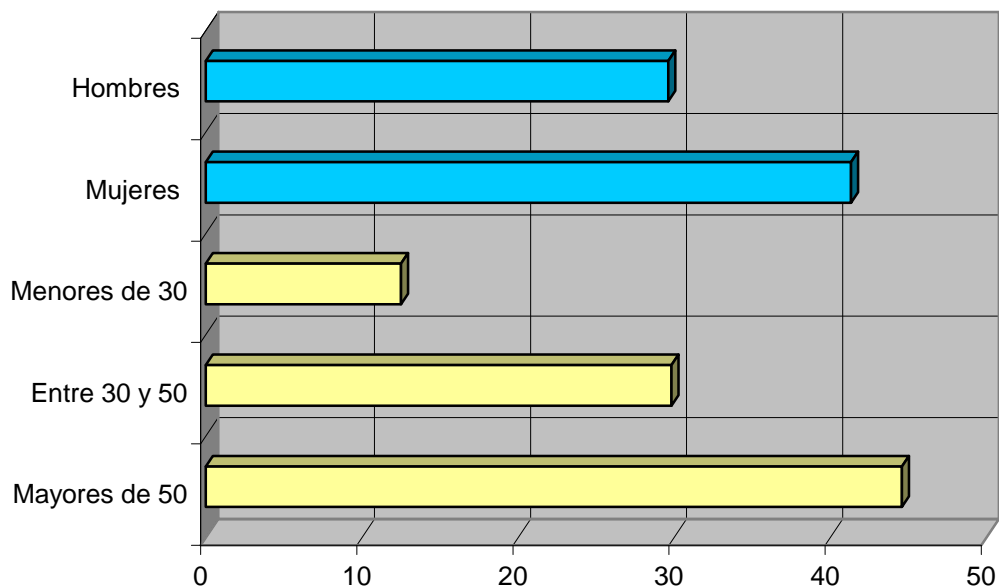
Minutos al día (análisis general)

min / día	desviación
36,5	42,7

Minutos al día (por sexos y edades)

Hombres	Mujeres	Menores de 30	Entre 30 y 50	Mayores de 50
29,6	41,3	12,5	29,8	44,6

Minutos al día (por sexos y edades)



INFORTÉCNICA

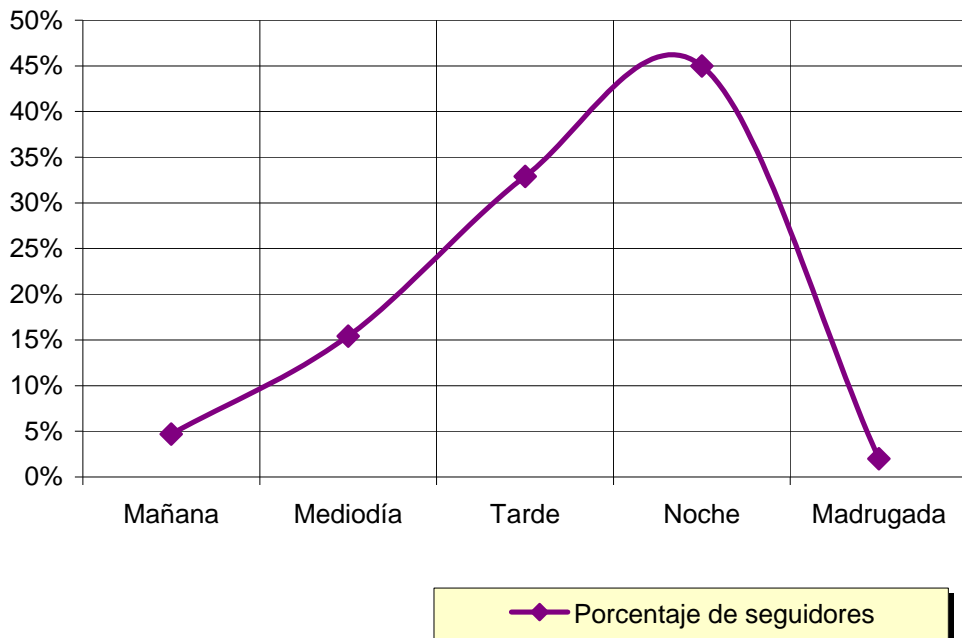
REF:son-c56puertollano01/p/n06

Pregunta - ¿A qué horas sigue habitualmente "Canal 56 Puertollano"?

- A. Mañana (6h - 12h)
- B. Mediodía (12h - 16h)
- C. Tarde (16h - 20h)
- D. Noche (20h - 1h)
- E. Madrugada (1h - 6h)

Análisis general

Respuesta	Porcentaje de seguidores
Mañana	4,7%
Mediodía	15,4%
Tarde	32,9%
Noche	45,0%
Madrugada	2,0%



Nota

Los resultados obtenidos son un reflejo del horario más común de sintonización de la emisora. Lo que no significa que no la sigan fuera del horario más habitual.

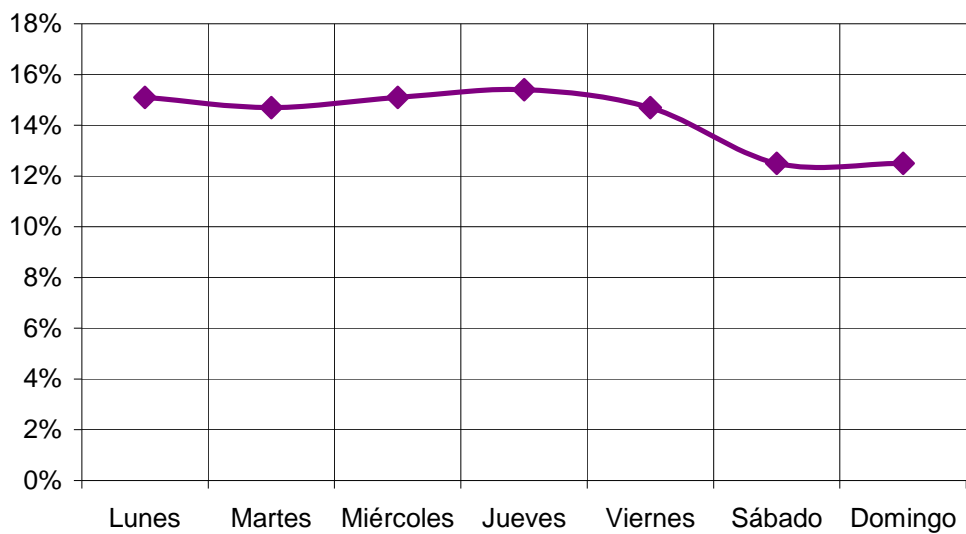
INFORTÉCNICA

REF:son-c56puertollano01/p/n06

Pregunta - ¿Qué días sigue habitualmente "Canal 56 Puertollano"?

Análisis general

Respuesta	Porcentaje de seguidores
Lunes	15,1%
Martes	14,7%
Miércoles	15,1%
Jueves	15,4%
Viernes	14,7%
Sábado	12,5%
Domingo	12,5%



—◆— Porcentaje de seguidores

Distribución de la audiencia de la emisora durante los días de la semana

INFORTÉCNICA

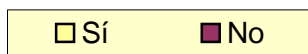
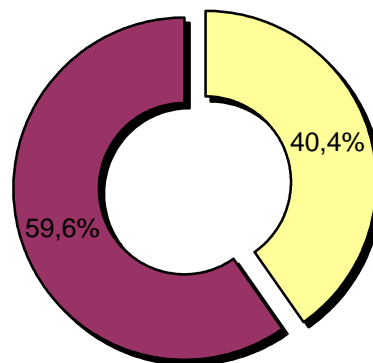
REF:son-c56puertollano01/p/n06

Pregunta - ¿Recuerda algún anuncio emitido por esta emisora?

Muestra: población mayor de 15 años habitual de la emisora.

Análisis general

Resp / Grupo	Porcentaje
Sí	40,4%
No	59,6%



Pregunta - ¿Considera esta emisora, un buen medio para anunciarse públicamente?

Muestra: población mayor de 15 años habitual de la emisora.

Análisis general

Respuesta	Porcentaje
Sí	95,2%
No	4,8%
No sabe	<1%

