

ESTUDIO DE AUDIENCIA
"Radio Círculo"

FICHA TÉCNICA

Empresa que realiza el estudio	Información Técnica y Científica SL (Infortécnica)
Muestra	579 personas
Universo	Población mayor de 15 años de Madrid.
Tipo de entrevista	Telefónica, aleatoria y de distribución proporcional a la extensión de la población, obteniendo una muestra proporcional y significativa de cada grupo de sexo y edad.
Fecha del sondeo	Octubre de 2006
Horario de las entrevistas	Entre las 18:00 y las 22:00 horas de los días laborales.
Datos de Infortécnica	C/ Lepanto 422 08025 Barcelona Tel: 934334243 Fax: 934334239 Más información en: Http://www.infortecnica.com

“RADIO CIRCULO”, DOBLA SU CUOTA DE AUDIENCIA EN UN AÑO Y MNEDIO

“Radio Círculo” es conocida por un 11 por ciento de la población de Madrid. De dicho porcentaje, dos de cada tres personas la siguen de forma reiterada, más de 80.000 radioyentes, dedicando a la emisora cerca de media hora al día.

Sobre el conjunto de la población, el tiempo medio de audiencia se aproxima a un minuto al día. Incluida la audiencia aleatoria, la emisora obtiene una cuota de audiencia (share) superior al uno y medio por ciento del conjunto total de las emisoras que se reciben en su área. El GRP´s resultante supera 20.000 radioyentes, el doble que en el anterior estudio.

Su programación temática y musical le proporciona una audiencia continuada durante todo el día. El perfil del público más asiduo es de ambos sexos y de todos los grupos de edad.

Como se observa por comparación al anterior estudio, dada la buena aceptación de “Radio Círculo”, a medida que aumenta el conocimiento de la emisora, se incrementa su audiencia de forma notable.

Área de Madrid

Análisis cuantitativo

Última actualización	Octubre de 2006
Población de los municipios de la muestra	3.155.359
Municipios	Madrid

INFORTÉCNICA

REF:son-radiocirculo01/p/o06

Pregunta - ¿Conoce la emisora "Radio Círculo"?

Muestra: población mayor de 15 años.

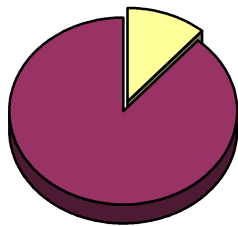
Análisis general

Resp / Grupo	Porcentaje	M. Error
Sí	10,7%	2,57%
No	89,3%	2,57%

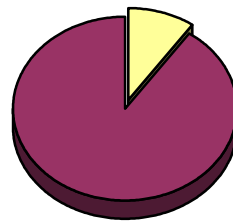
Análisis comparativo por grupos de sexo

Resp / Grupo	Hombres	Mujeres
Sí	11,4%	9,8%
No	88,6%	90,2%

Hombres

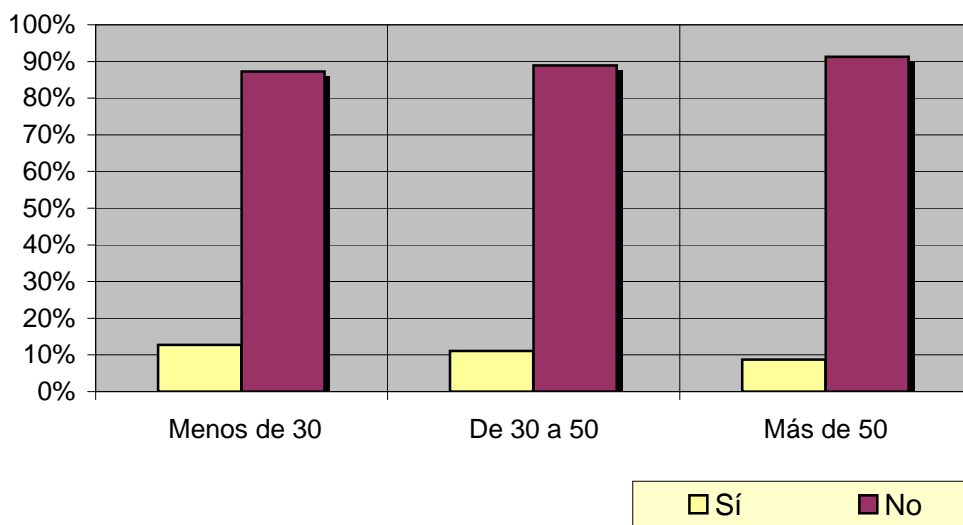


Mujeres



Análisis comparativo por grupos de edad

Resp \ Grupo	Menos de 30	De 30 a 50	Más de 50
Sí	12,7%	11,1%	8,7%
No	87,3%	88,9%	91,3%



INFORTÉCNICA

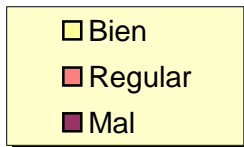
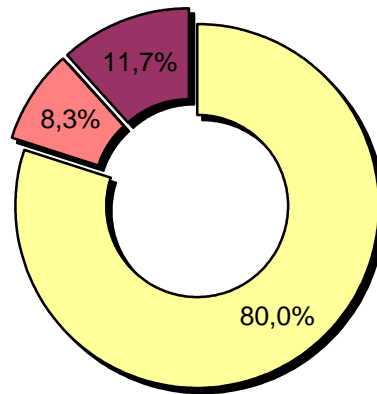
REF:son-radiocirculo01/p/o06

Pregunta - En cuanto a la recepción de la señal "Radio Círculo" ¿se recibe bien, regular o mal?

Muestra: población que conoce la emisora.

Análisis general

Respuesta	Porcentaje
Bien	80,0%
Regular	8,3%
Mal	11,7%



INFORTÉCNICA

REF:son-radiocirculo01/p/o06

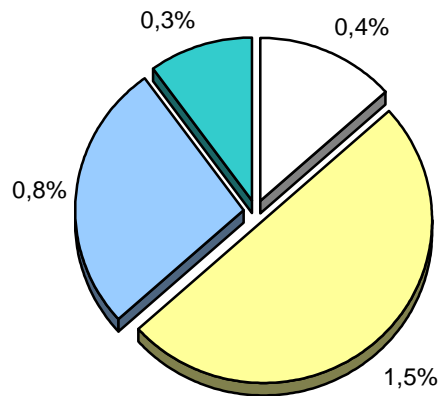
Pregunta - ¿Con qué frecuencia sigue la emisora?

- A. Casi cada día
- B. Varias veces a la semana
- C. Una vez a la semana
- D. Más de una vez al mes
- E. Nunca o casi nunca

Muestra: población mayor de 15 años.

Análisis general

Respuesta	Porcentaje de población	M. Error	Personas
Casi cada día	0,4%	0,52%	12.621
Varias veces a la semana	1,5%	1,01%	47.330
Una vez a la semana	0,8%	0,74%	25.243
Más de una vez al mes	0,3%	0,45%	9.466



<input type="checkbox"/> Casi cada día
<input type="checkbox"/> Varias veces a la semana
<input type="checkbox"/> Una vez a la semana
<input type="checkbox"/> Más de una vez al mes

INFORTÉCNICA

REF:son-radiocirculo01/p/o06

Pregunta - ¿Cuántos minutos al día dedica a "Radio Círculo"?

Muestra: población mayor de 15 años.

Minutos al día (análisis general)

min / día	desviación
1,2	11,6

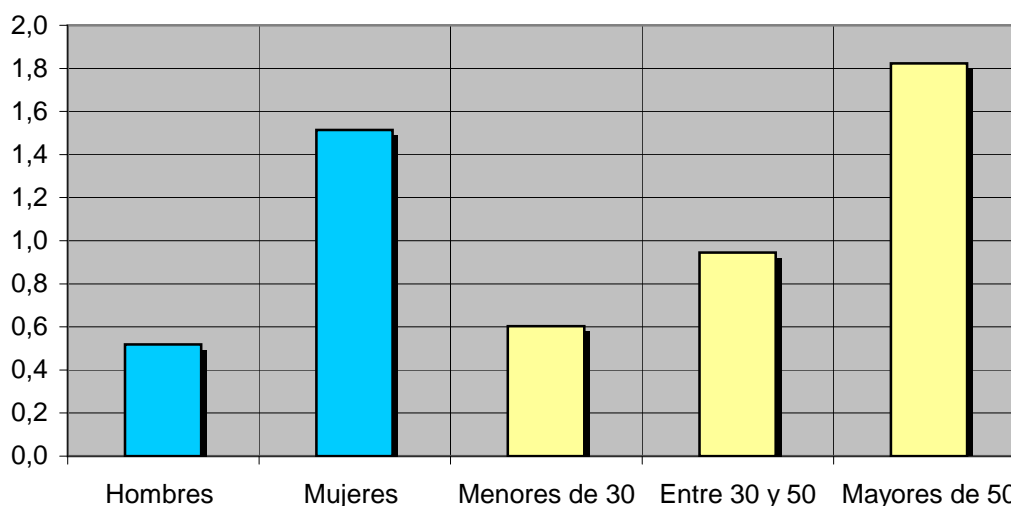
Datos específicos de Área de Madrid.

SHARE	GRPs	Horas de audiencia diaria
1,0%	20.419	61.876,6

Minutos al día (por sexos y edades)

Hombres	Mujeres	Menores de 30	Entre 30 y 50	Mayores de 50
0,5	1,5	0,6	0,9	1,8

Minutos al día (por sexos y edades)



El **SHARE** es la cuota de audiencia o porcentaje de audiencia respecto a las otras emisoras.

El **GRPs** es el SHARE expresado en número de personas, medida que está en relación directa con la población del área encuestada.

Las **Horas de audiencia diaria** son el total de horas de seguimiento que dedica el conjunto de la población.

Análisis sobre los habituales de la emisora

Se consideran habituales aquellos que dedican una media de más de un minuto al día a la emisora.

INFORTÉCNICA

REF:son-radiocirculo01/p/o06

Pregunta - ¿Cuántos minutos al día dedica a "Radio Círculo"?

Muestra: habituales de la emisora.

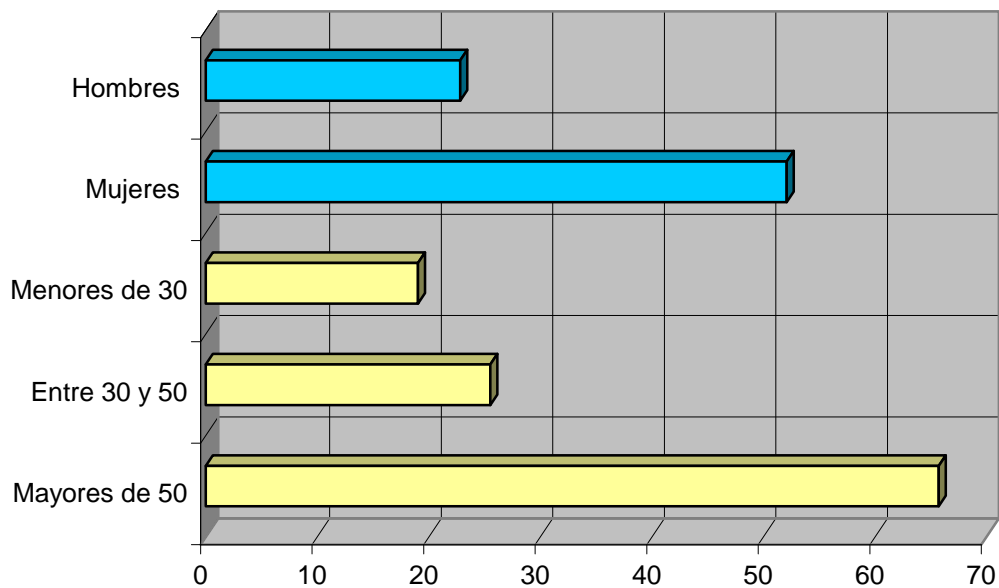
Minutos al día (análisis general)

min / día	desviación
38,7	60,6

Minutos al día (por sexos y edades)

Hombres	Mujeres	Menores de 30	Entre 30 y 50	Mayores de 50
22,8	52,1	19,0	25,5	65,7

Minutos al día (por sexos y edades)



INFORTÉCNICA

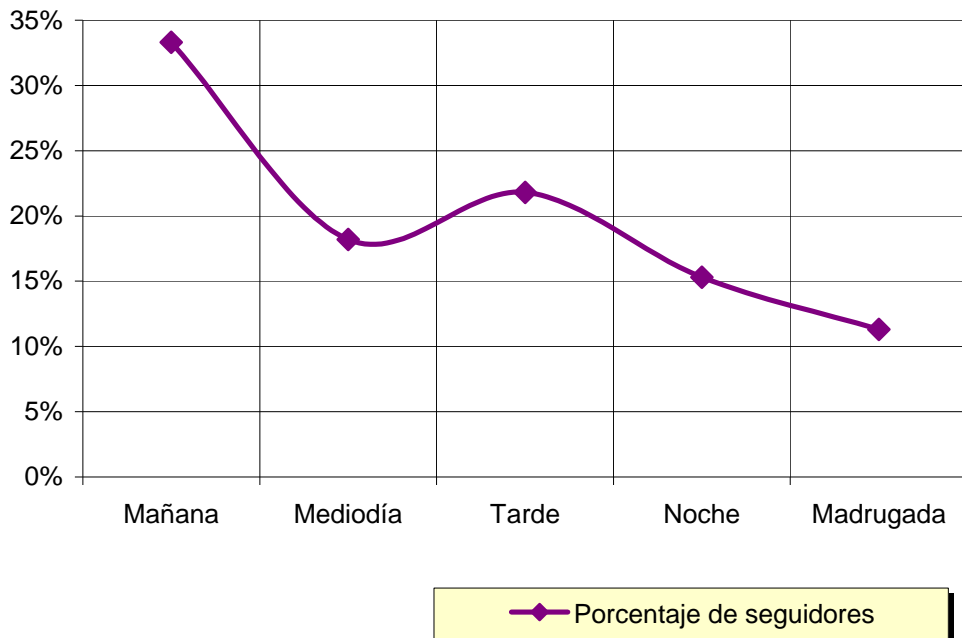
REF:son-radiocirculo01/p/o06

Pregunta - ¿A qué horas sigue habitualmente "Radio Círculo"?

- A. Mañana (6h - 12h)
- B. Mediodía (12h - 16h)
- C. Tarde (16h - 20h)
- D. Noche (20h - 1h)
- E. Madrugada (1h - 6h)

Análisis general

Respuesta	Porcentaje de seguidores
Mañana	33,3%
Mediodía	18,2%
Tarde	21,8%
Noche	15,3%
Madrugada	11,3%



Nota

Los resultados obtenidos son un reflejo del horario más común de sintonización de la emisora. Lo que no significa que no la sigan fuera del horario más habitual.

INFORTÉCNICA

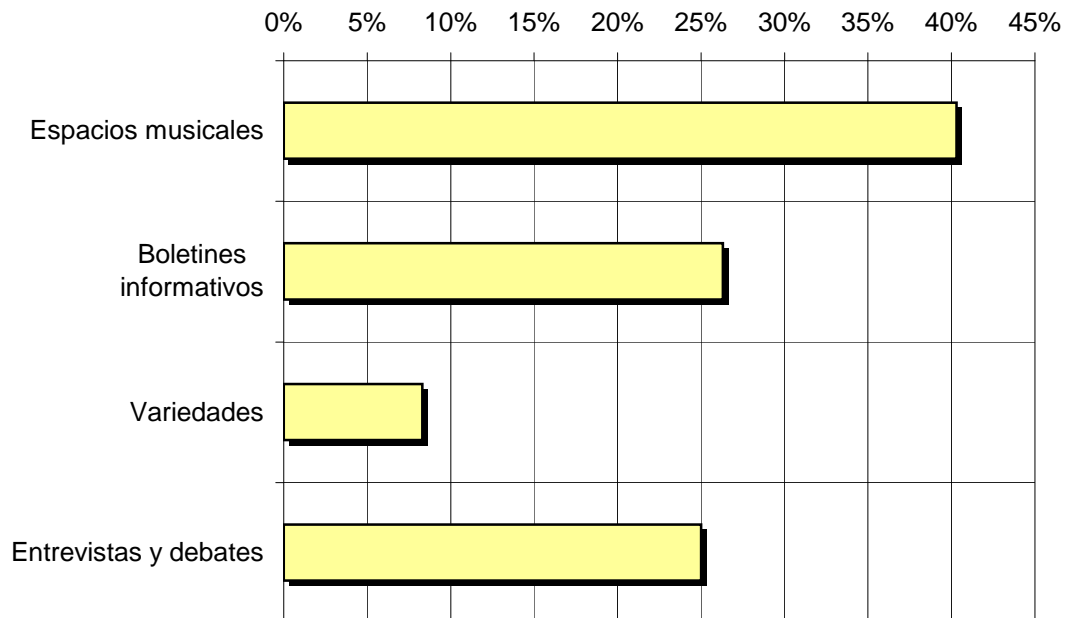
REF:son-radiocirculo01/p/o06

Pregunta - ¿Qué es lo que más le gusta de la programación de esta emisora y de la radio, en general?

Espacios musicales
Boletines informativos
Variedades
Entrevistas y debates

Análisis general

Respuestas	Porcentaje de habituales de la emisora
Espacios musicales	40,3%
Boletines informativos	26,3%
Variedades	8,3%
Entrevistas y debates	25,0%



■ Porcentaje de habituales de la emisora

INFORTÉCNICA

REF:son-radiocirculo01/p/o06

Pregunta - Índice de conocimiento y valoración de los siguientes programas:

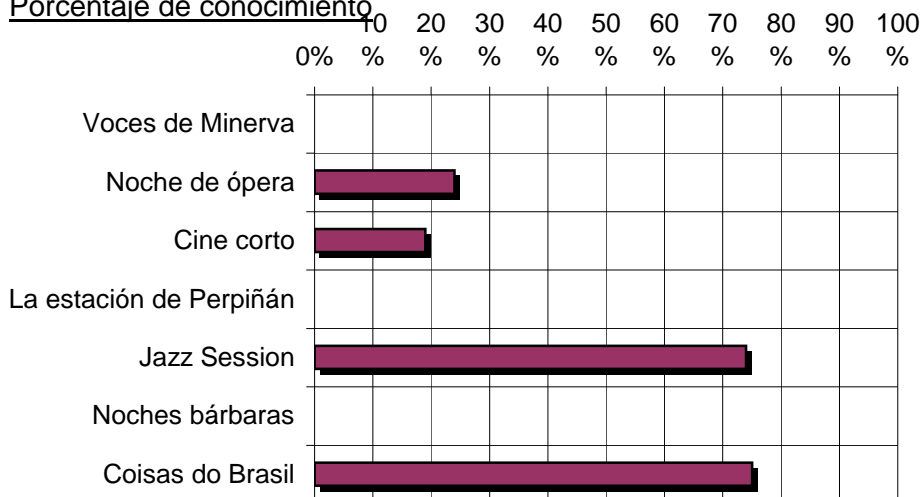
Voces de Minerva
 Noche de ópera
 Cine corto
 La estación de Perpiñán
 Jazz Session
 Noches bárbaras
 Coisas do Brasil

Análisis general

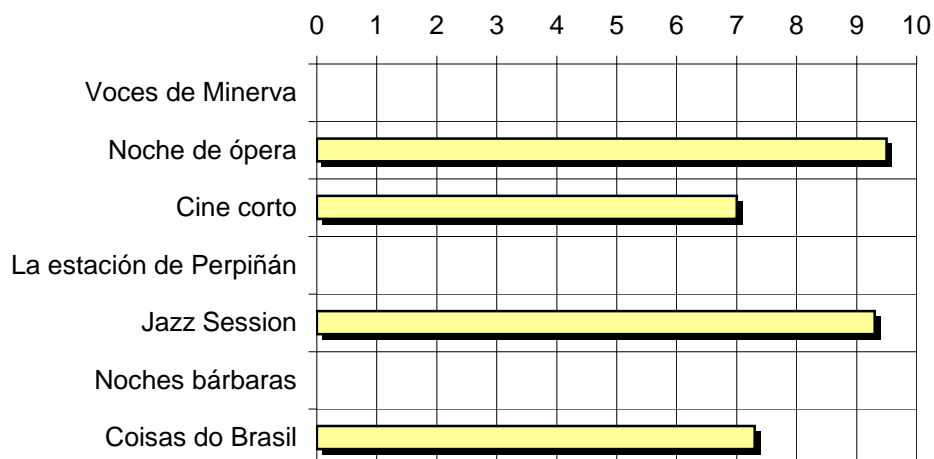
No se puntúan los programas con menos de un 10 por ciento de conocimiento.

Programas	Porcentaje de conocimiento	Puntuación media
Voces de Minerva	<10%	.
Noche de ópera	24,0%	9,5
Cine corto	19,0%	7,0
La estación de	<10%	.
Jazz Session	74,0%	9,3
Noches bárbaras	<10%	.
Coisas do Brasil	75,0%	7,3

Porcentaje de conocimiento



Puntuación media



INFORTÉCNICA

REF:son-radiocirculo01/p/o06

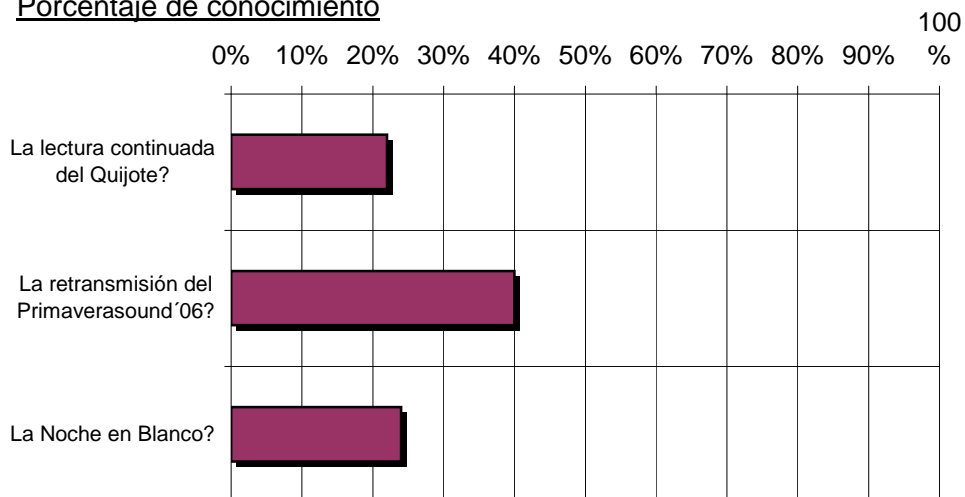
Ha seguido la programación especial de...

La lectura continuada del Quijote?
La retransmisión del Primavera sound '06?
La Noche en Blanco?

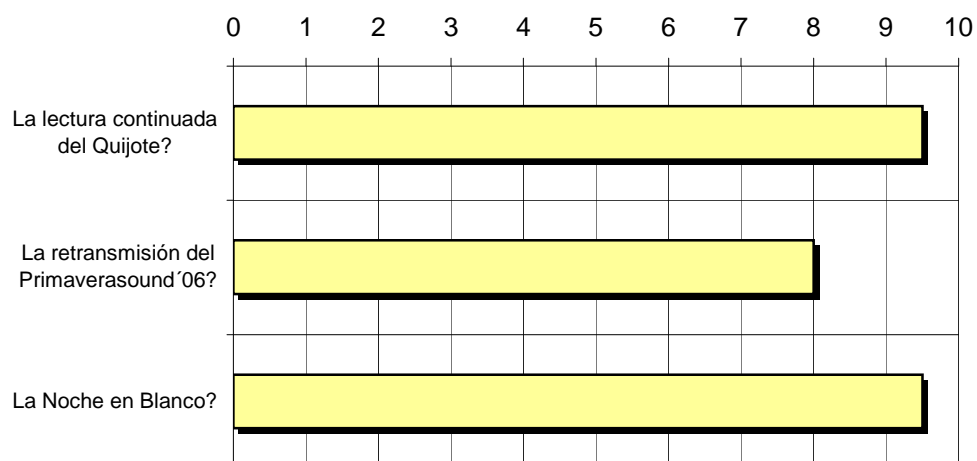
Análisis general de seguimiento y puntuación

Programas	Porcentaje de seguimiento	Puntuación media
La lectura continuada del Quijote?	22,0%	9,5
La retransmisión del Primavera sound '06?	40,0%	8,0
La Noche en Blanco?	24,0%	9,5

Porcentaje de conocimiento



Puntuación media



INFORTÉCNICA

REF:son-radiocirculo01/p/o06

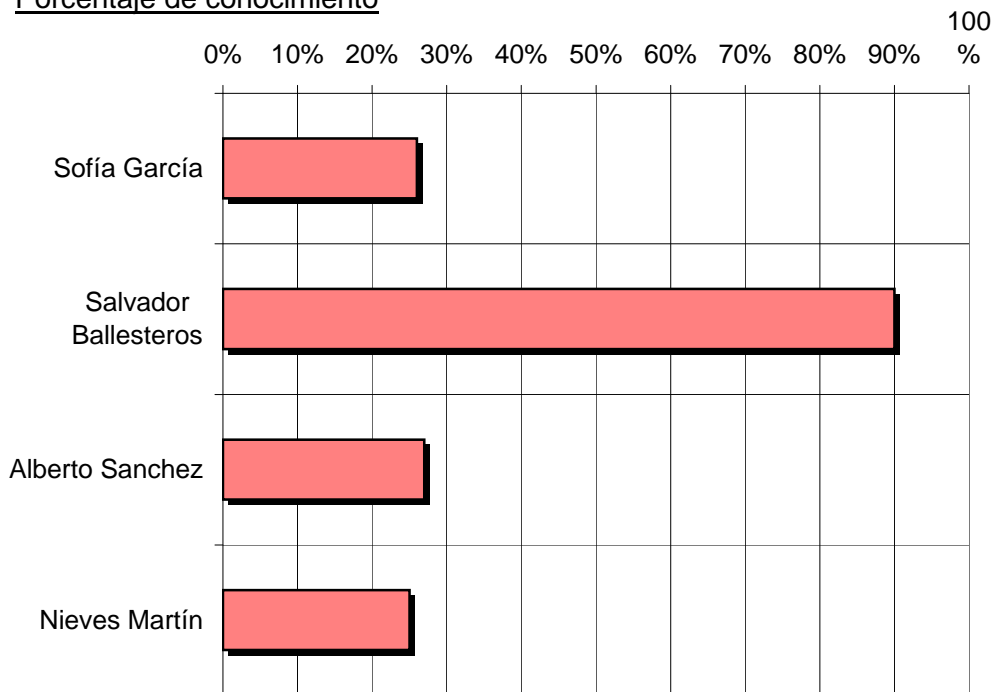
Pregunta - Índice de conocimiento y puntuación de los siguientes locutores:

- A. Sofía García
- B. Salvador Ballesteros
- C. Alberto Sanchez
- D. Nieves Martín

Análisis general

Locutor	% de conocimiento	Puntuación media
Sofía García	26%	>9
Salvador Ballesteros	90%	>9
Alberto Sanchez	27%	>9
Nieves Martín	25%	>9

Porcentaje de conocimiento



INFORTÉCNICA

REF:son-radiocirculo01/p/o06

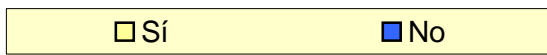
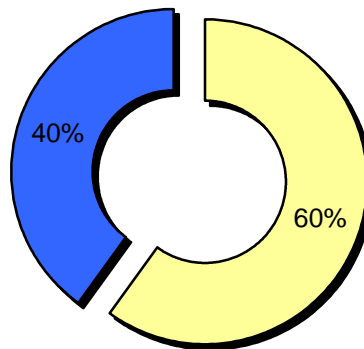
Pregunta - ¿Considera esta emisora, un buen medio para anunciarse públicamente?

- A. Sí
- B. No
- C. No sabe

Análisis general

Resp / Grupo	Porcentaje
Sí	60%
No	40%

Análisis general



INFORTÉCNICA

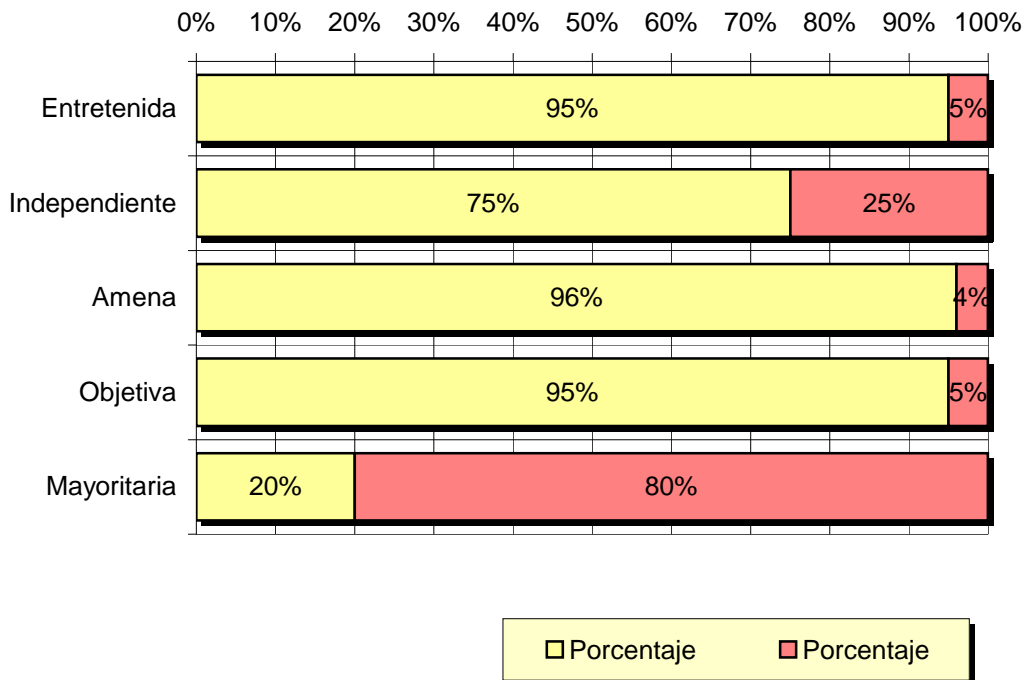
REF:son-radiocirculo01/p/o06

Pregunta - En su opinión, ¿cómo definiría el perfil de la emisora, en comparación a la mayoría de radios?

Entretenida / Aburrida
 Independiente / Partidista
 Amena / Densa
 Objetiva / Sensacionalista
 Comercial / Minoritaria

Análisis general

Respuesta	Porcentaje	Respuesta	Porcentaje
Entretenida	95%	Aburrida	5%
Independiente	75%	Encuadrada	25%
Amena	96%	Densa	4%
Objetiva	95%	Sensacionalista	5%
Mayoritaria	20%	Minoritaria	80%



INFORTÉCNICA

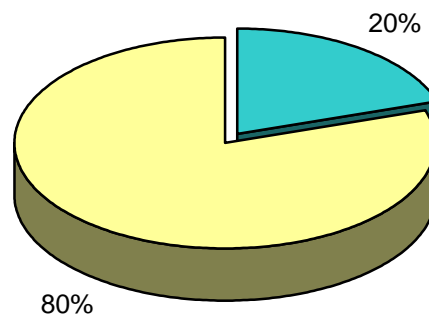
REF:son-radiocirculo01/p/o06

Pregunta - ¿Cómo llegó a conocer la emisora?

(Respuesta abierta)

Análisis general

Respuesta	Porcentaje
A través de un amigo/conocido...	20%
Sintonizando, al azar	80%



■ A través de un amigo/conocido...
■ Sintonizando, al azar