

**ESTUDIO DE AUDIENCIA**  
**"Superestación Latina"**

## **FICHA TÉCNICA**

<b>Empresa que realiza el estudio</b>	Información Técnica y Científica SL (Infortécnica)
<b>Muestra</b>	590 personas
<b>Universo</b>	Población mayor de 15 años de Madrid.
<b>Tipo de entrevista</b>	Telefónica, aleatoria y de distribución proporcional a la extensión de la población, obteniendo una muestra proporcional y significativa de cada grupo de sexo y edad.
<b>Fecha del sondeo</b>	Septiembre de 2006
<b>Horario de las entrevistas</b>	Entre las 18:00 y las 22:00 horas de los días laborales.
<b>Datos de Infortécnica</b>	C/ Lepanto 422 08025 Barcelona Tel: 934334243 Fax: 934334239 Más información en: <a href="http://www.infortecnica.com">Http://www.infortecnica.com</a>

## **“SUPERESTACIÓN LATINA”, seguida por 100.000 radioyentes**

“Superestación latina” es conocida por el 8,4 por ciento de la poblada área de difusión de la Comunidad de Madrid. De este porcentaje, cerca de la mitad la escucha de forma habitual, dedicando a la emisora una elevada media diaria próxima a una hora. La emisora es seguida por 100.000 radioyentes. El tiempo medio de audiencia del conjunto de la población de la Comunidad es de 2,7 minutos. El share resultante supera un dos por ciento. Al tratarse de una emisora con buena oferta musical, la audiencia aleatoria a sumar debe incrementar la cuota por lo menos un punto más, obteniendo un GRP en la Comunidad de Madrid próximo a 80.000 radioyentes, más de 43.000 en la Capital.

La emisora es seguida sobretodo de los jóvenes de ambos sexos provenientes del otro lado del Atlántico. La emisora obtiene una audiencia continuada y prolongada a lo largo de todo el día.

Las cuotas de audiencia de “Superestación latina” experimentan una rápida evolución, que se incrementa a medida que su marca es más conocida.

## **Área de Madrid capital**

### **Análisis cuantitativo**

<b>Última actualización</b>	Septiembre de 2006
<b>Población de los municipios de la muestra</b>	3.155.359
<b>Municipios</b>	Madrid

# INFORTÉCNICA

REF:son-superestacionlatina01/p/s06

Pregunta - ¿Conoce la emisora "Superestación Latina"?

Muestra: población mayor de 15 años.

Análisis general

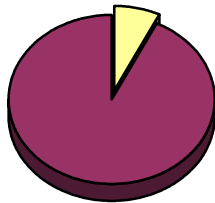
Resp / Grupo	Porcentaje	M. Error
Sí	8,4%	2,28%
No	91,6%	2,28%

Análisis comparativo por grupos de sexo

Resp / Grupo	Hombres	Mujeres
Sí	7,2%	8,9%
No	92,8%	91,1%

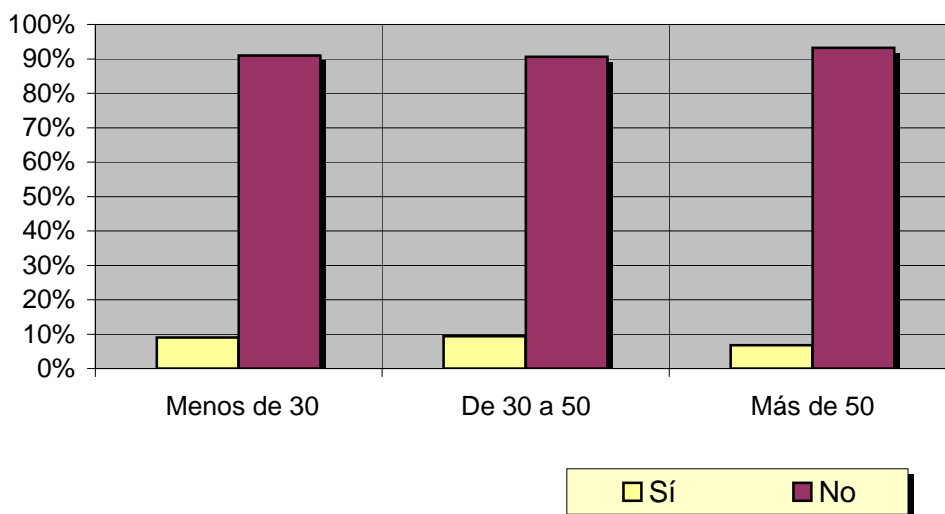
Hombres

Mujeres



Análisis comparativo por grupos de edad

Resp \ Grupo	Menos de 30	De 30 a 50	Más de 50
Sí	9,0%	9,4%	6,8%
No	91,0%	90,6%	93,2%



# INFORTÉCNICA

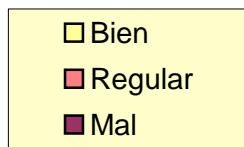
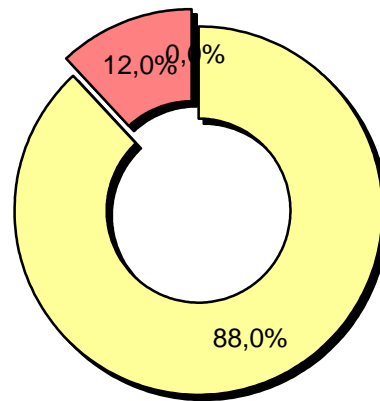
REF:son-superestacionlatina01/p/s06

Pregunta - En cuanto a la recepción de la señal "Superestación Latina" ¿se recibe bien, regular o mal?

Muestra: población que conoce la emisora.

Análisis general

Respuesta	Porcentaje
Bien	88,0%
Regular	12,0%
Mal	<1%



# INFORTÉCNICA

REF:son-superestacionlatina01/p/s06

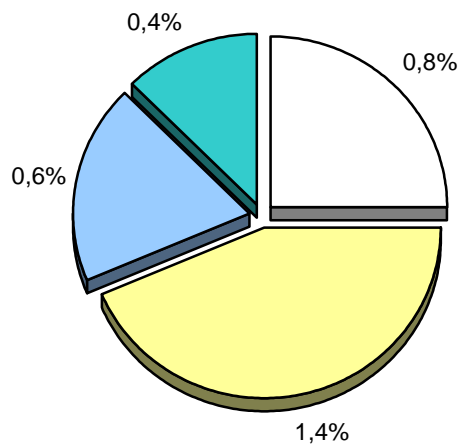
Pregunta - ¿Con qué frecuencia sigue la emisora?

- A. Casi cada día
- B. Varias veces a la semana
- C. Una vez a la semana
- D. Más de una vez al mes
- E. Nunca o casi nunca

Muestra: población mayor de 15 años.

Análisis general

Respuesta	Porcentaje de población	M. Error	Personas
Casi cada día	0,8%	0,73%	25.243
Varias veces a la semana	1,4%	0,97%	44.175
Una vez a la semana	0,6%	0,64%	18.932
Más de una vez al mes	0,4%	0,52%	12.621



<input type="checkbox"/> Casi cada día
<input type="checkbox"/> Varias veces a la semana
<input type="checkbox"/> Una vez a la semana
<input type="checkbox"/> Más de una vez al mes

# INFORTÉCNICA

REF:son-superestacionlatina01/p/s06

Pregunta - ¿Cuántos minutos al día dedica a "Superestación Latina"?

Muestra: población mayor de 15 años.

Minutos al día (análisis general)

min / día	desviación
2,7	16,3

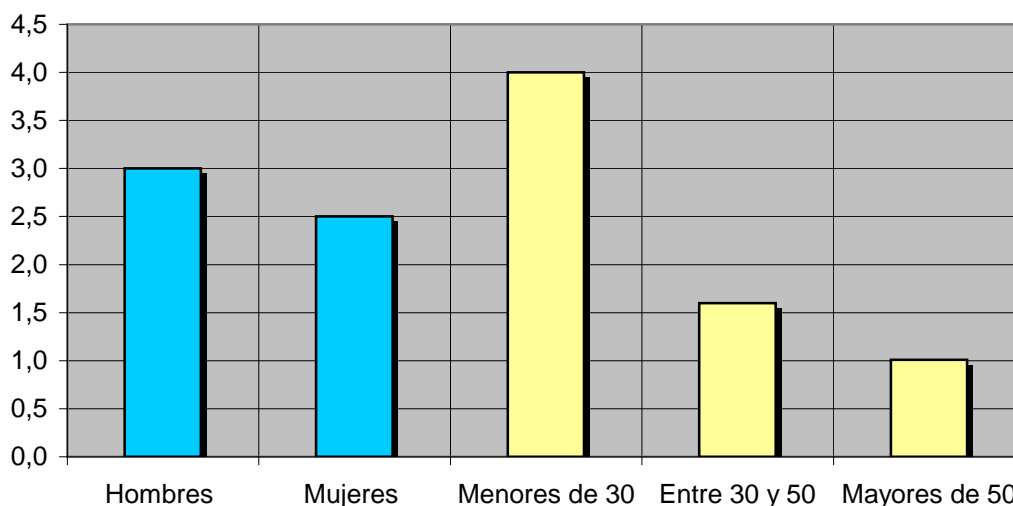
Datos específicos de Área de Madrid capital.

SHARE	GRPs	Horas de audiencia diaria
2,3%	46.857	141.991,2

Minutos al día (por sexos y edades)

Hombres	Mujeres	Menores de 30	Entre 30 y 50	Mayores de 50
3,0	2,5	4,0	1,6	1,0

Minutos al día (por sexos y edades)



El **SHARE** es la cuota de audiencia o porcentaje de audiencia respecto a las otras emisoras.

El **GRPs** es el SHARE expresado en número de personas, medida que está en relación directa con la población del área encuestada.

Las **Horas de audiencia diaria** son el total de horas de seguimiento que dedica el conjunto de la población.



## **Análisis sobre los habituales de la emisora**

Se consideran habituales aquellos que dedican una media de más de un minuto al día a la emisora.

# INFORTÉCNICA

REF:son-superestacionlatina01/p/s06

Pregunta - ¿Cuántos minutos al día dedica a "Superestación Latina"?

Muestra: habituales de la emisora.

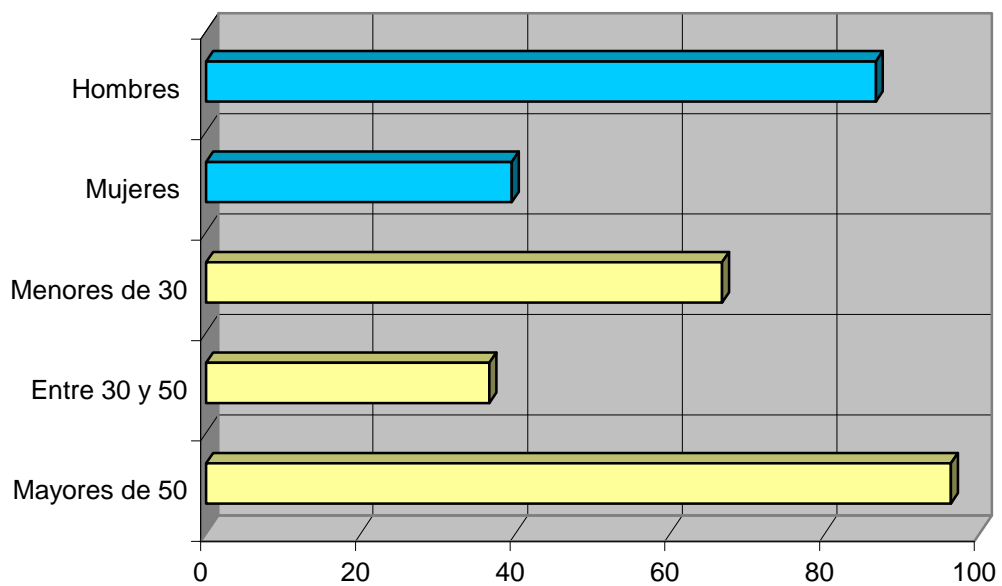
Minutos al día (análisis general)

min / día	desviación
56,6	78,1

Minutos al día (por sexos y edades)

Hombres	Mujeres	Menores de 30	Entre 30 y 50	Mayores de 50
86,6	39,5	66,7	36,6	96,3

Minutos al día (por sexos y edades)



# INFORTÉCNICA

REF:son-superestacionlatina01/p/s06

Pregunta - ¿Qué tipo de programas le interesa más de "Superestación Latina"?

Selección musical  
Tertulias, entrevistas y otros programas.

Muestra: habituales de la emisora.

Análisis general

Respuesta	Porcentaje
Selección Musical	99,0%
Otros	<1%

