

ESTUDIO DE AUDIENCIA
"Radio ECCA"

FICHA TÉCNICA

Empresa que realiza el estudio	Información Técnica y Científica SL (Infortécnica)
Muestra	535 personas
Universo	Población mayor de 15 años de Las Palmas y área metropolitana de Tenerife.
Tipo de entrevista	Telefónica, aleatoria y de distribución proporcional a la extensión de la población, obteniendo una muestra proporcional y significativa de cada grupo de sexo y edad.
Fecha del sondeo	Septiembre de 2006
Horario de las entrevistas	Entre las 18:00 y las 22:00 horas de los días laborales.
Datos de Infortécnica	C/ Lepanto 422 08025 Barcelona Tel: 934334243 Fax: 934334239 Más información en: Http://www.infortecnica.com

“RADIO ECCA”, UNA EMISORA DIDÁCTICA SEGUIDA DE FORMA HABITUAL POR 65.000 RADIOYENTES

“Radio ECCA” es conocida por la mayor parte de los habitantes de su poblada área de difusión de Las Palmas y Santa Cruz de Tenerife. Un 17,5 por ciento en Las Palmas y un 15 por ciento en Santa Cruz de Tenerife siguen sus programas didácticos. La escuchan de forma habitual (diariamente o varias veces a la semana) cerca de 65.000 radioyentes, un 20 por ciento más que en el anterior estudio; dedicando a la emisora más de media hora al día.

Sobre el conjunto de la población, el tiempo medio de audiencia es superior a cinco minutos, lo que representa un share global del cuatro por ciento, superando el cinco por ciento en Las Palmas; índices muy sobresalientes en una emisora temática específica de la enseñanza. El GRP’s de “Radio Ecca” es superior a 20.000 personas.

Área de las Palmas

Análisis cuantitativo

Última actualización	Septiembre de 2006
Población de los municipios de la muestra	378.628
Municipios	Las Palmas de Gran Canaria

INFORTÉCNICA

REF:son-radioECCA01/p/s06

Pregunta - ¿Conoce la emisora "Radio ECCA"?

Muestra: población mayor de 15 años.

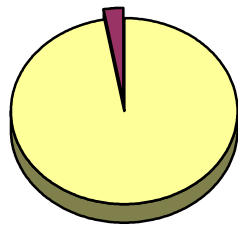
Análisis general

Resp / Grupo	Porcentaje	M. Error
Sí	94,2%	2,02%
No	5,8%	2,02%

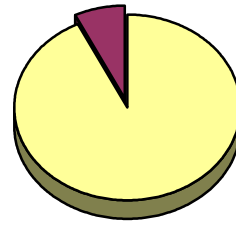
Análisis comparativo por grupos de sexo

Resp / Grupo	Hombres	Mujeres
Sí	97,1%	92,8%
No	2,9%	7,2%

Hombres

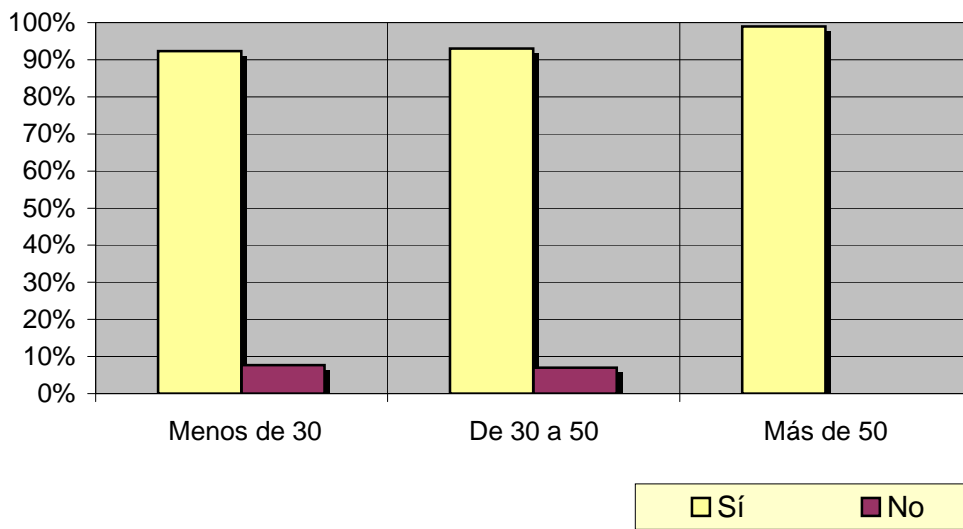


Mujeres



Análisis comparativo por grupos de edad

Resp \ Grupo	Menos de 30	De 30 a 50	Más de 50
Sí	92,3%	93,0%	99,0%
No	7,7%	7,0%	<1%



INFORTÉCNICA

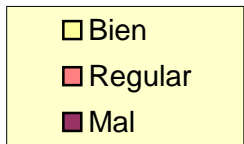
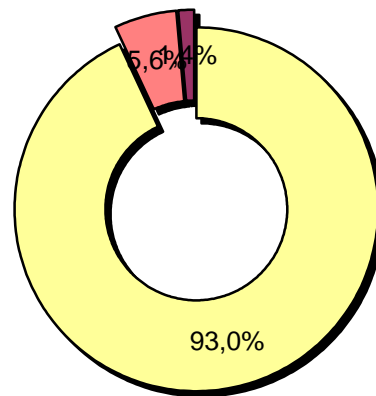
REF:son-radioECCA01/p/s06

Pregunta - En cuanto a la recepción de la señal "Radio ECCA" ¿se recibe bien, regular o mal?

Muestra: población que conoce la emisora.

Análisis general

Respuesta	Porcentaje
Bien	93,0%
Regular	5,6%
Mal	1,4%



INFORTÉCNICA

REF:son-radioECCA01/p/s06

Pregunta - ¿Con qué frecuencia sigue la emisora?

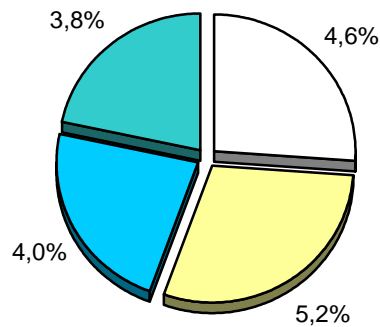
- A. Casi cada día
- B. Varias veces a la semana
- C. Una vez a la semana
- D. Más de una vez al mes
- E. Nunca o casi nunca

Universo: población mayor de 15 años.

Análisis general

Respuesta	% Población	M. Error	Personas
Casi cada día	4,6%	1,8%	17.417
Varias veces a la semana	5,2%	1,9%	19.689
Una vez a la semana	4,0%	1,7%	15.145
Más de una vez al mes	3,8%	1,7%	14.388

<input type="checkbox"/>	Casi cada día
<input type="checkbox"/>	Varias veces a la semana
<input checked="" type="checkbox"/>	Una vez a la semana
<input type="checkbox"/>	Más de una vez al mes



Pregunta - ¿Cuántos minutos al día dedica a "Radio ECCA"?

Universo: población mayor de 15 años.

Minutos al día (análisis general)

Datos específicos de Área de las Palmas.

min / día	desviación
6,8	26,0

SHARE	GRPs	Horas de audiencia diaria
5,5%	13.744	42.911,2

El **SHARE** es la cuota de audiencia o porcentaje de audiencia respecto a las otras emisoras.

El **GRPs** es el SHARE expresado en número de personas, medida que está en relación directa con la población del área encuestada.

Las **Horas de audiencia diaria** son el total de horas de seguimiento que dedica el conjunto de la población.

Área metropolitana de Tenerife

Análisis cuantitativo

Última actualización	Septiembre de 2006
Población de los municipios de la muestra	373.473
Municipios	Sta. Cruz de Tenerife San Cristobal de la Laguna Tegueste

INFORTÉCNICA

REF:son-radioECCA01/p/s06

Pregunta - ¿Conoce la emisora "Radio ECCA"?

Muestra: población mayor de 15 años.

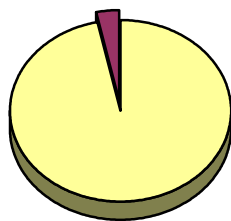
Análisis general

Resp / Grupo	Porcentaje
Sí	92,7%
No	7,3%

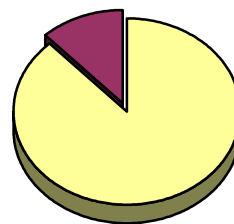
Análisis comparativo por grupos de sexo

Resp / Grupo	Hombres	Mujeres
Sí	96,7%	88,0%
No	3,3%	12,0%

Hombres

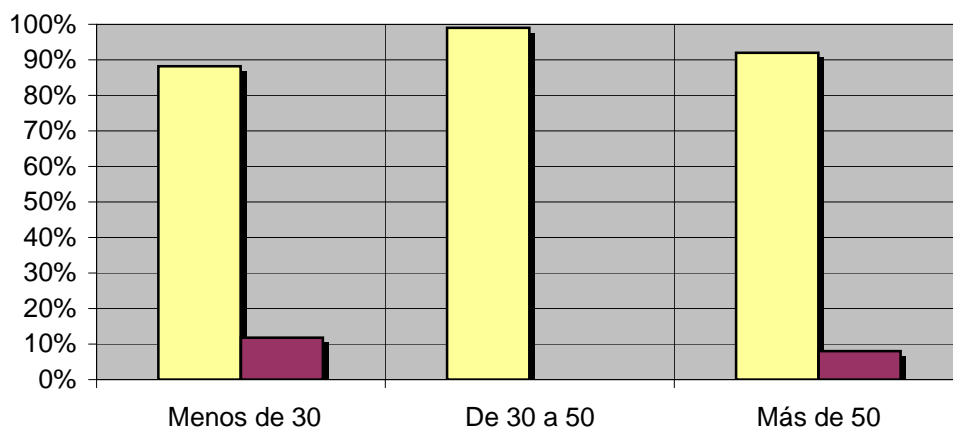


Mujeres



Análisis comparativo por grupos de edad

Resp \ Grupo	Menos de 30	De 30 a 50	Más de 50
Sí	88,2%	99,0%	92,0%
No	11,8%	<1%	8,0%



□ Sí ■ No

INFORTÉCNICA

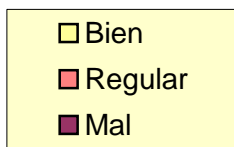
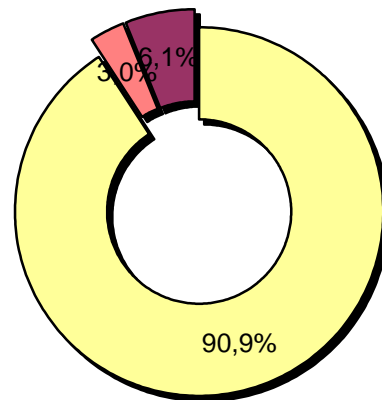
REF:son-radioECCA01/p/s06

Pregunta - En cuanto a la recepción de la señal "Radio ECCA" ¿se recibe bien, regular o mal?

Muestra: población que conoce la emisora.

Análisis general

Respuesta	Porcentaje
Bien	90,9%
Regular	3,0%
Mal	6,1%



INFORTÉCNICA

REF:son-radioECCA01/p/s06

Pregunta - ¿Con qué frecuencia sigue la emisora?

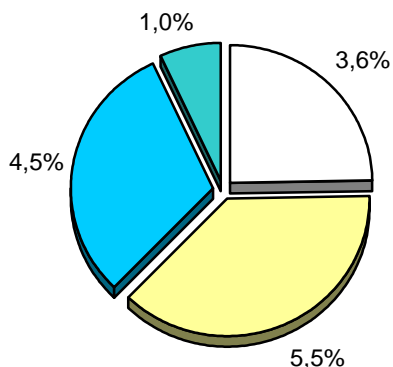
- A. Casi cada día
- B. Varias veces a la semana
- C. Una vez a la semana
- D. Más de una vez al mes
- E. Nunca o casi nunca

Universo: población mayor de 15 años.

Análisis general

Respuesta	% Población	Personas
Casi cada día	3,6%	13.445
Varias veces a la semana	5,5%	20.541
Una vez a la semana	4,5%	16.806
Más de una vez al mes	1,0%	3.735

<input type="checkbox"/>	Casi cada día
<input type="checkbox"/>	Varias veces a la semana
<input type="checkbox"/>	Una vez a la semana
<input type="checkbox"/>	Más de una vez al mes



Pregunta - ¿Cuántos minutos al día dedica a "Radio ECCA"?

Muestra: población mayor de 15 años.

Minutos al día (análisis general)

min / día	desviación
3,2	11,5

Datos específicos de Área metropolitana de Tenerife.

SHARE	GRPs	Horas de audiencia diaria
2,7%	6.573	19.918,6

El **SHARE** es la cuota de audiencia o porcentaje de audiencia respecto a las otras emisoras.

El **GRPs** es el SHARE expresado en número de personas, medida que está en relación directa con la población del área encuestada.

Las **Horas de audiencia diaria** son el total de horas de seguimiento que dedica el conjunto de la población.

Análisis sobre los habituales de la emisora

Se consideran habituales aquellos que dedican una media de más de un minuto al día a la emisora.

INFORTÉCNICA

REF:son-radioECCA01/p/s06

Pregunta - ¿Cuántos minutos al día dedica a "Radio ECCA"?

Muestra: habituales de la emisora.

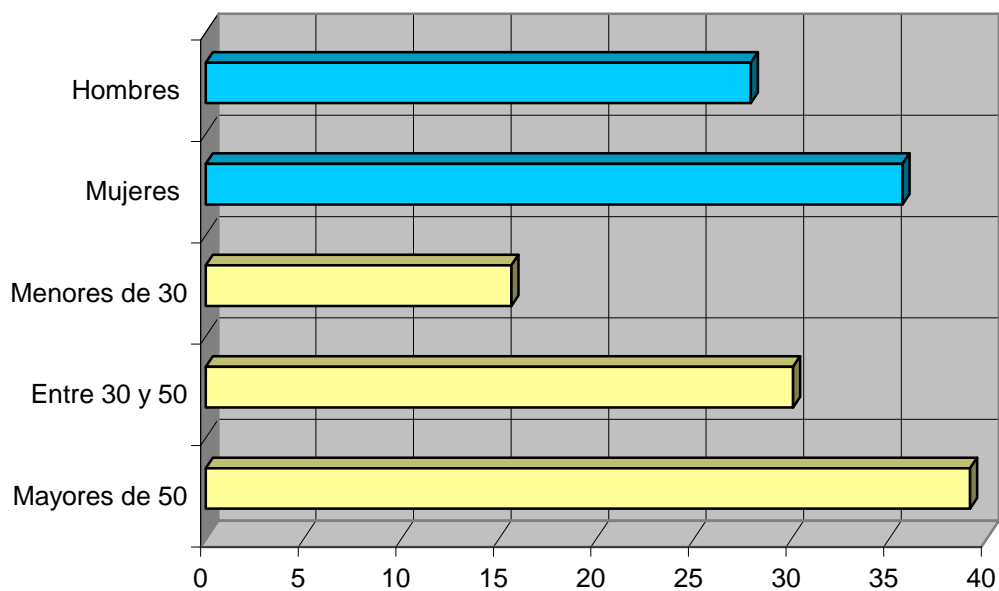
Minutos al día (análisis general)

min / día	desviación
32,4	46,0

Minutos al día (por sexos y edades)

Hombres	Mujeres	Menores de 30	Entre 30 y 50	Mayores de 50
27,9	35,7	15,7	30,1	39,2

Minutos al día (por sexos y edades)



INFORTÉCNICA

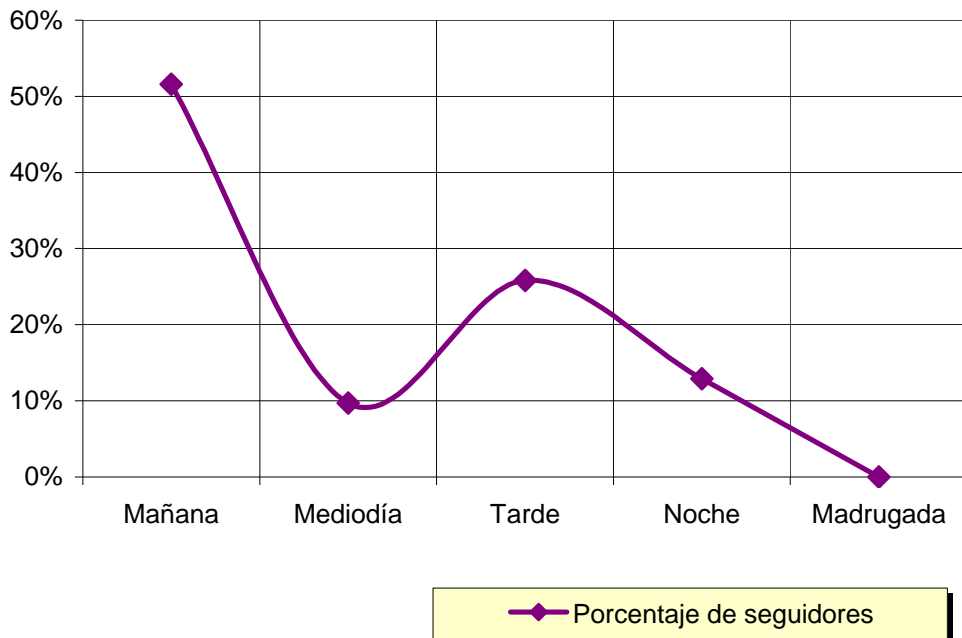
REF:son-radioECCA01/p/s06

Pregunta - ¿A qué horas sigue habitualmente "Radio ECCA"?

- A. Mañana (6h - 12h)
- B. Mediodía (12h - 16h)
- C. Tarde (16h - 20h)
- D. Noche (20h - 1h)
- E. Madrugada (1h - 6h)

Análisis general

Respuesta	Porcentaje de seguidores
Mañana	51,6%
Mediodía	9,7%
Tarde	25,8%
Noche	12,9%
Madrugada	<1%



Nota

Los resultados obtenidos son un reflejo del horario más común de sintonización de la emisora. Lo que no significa que no la sigan fuera del horario más habitual.

INFORTÉCNICA

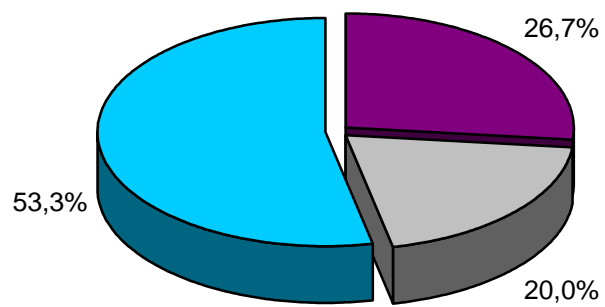
REF:son-radioECCA01/p/s06

Pregunta - ¿Cómo llegó a conocer la emisora?

(Respuesta abierta)

Análisis general

Respuesta	Porcentaje
A través de un amigo, conocido...	26,7%
Buscando por el dial (Al azar)	20,0%
Otras respuestas dispersas	53,3%



■ A través de un amigo, conocido...
■ Buscando por el dial (Al azar)
■ Otras respuestas dispersas

INFORTÉCNICA

REF:son-radioECCA01/p/s06

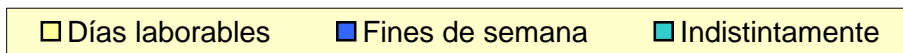
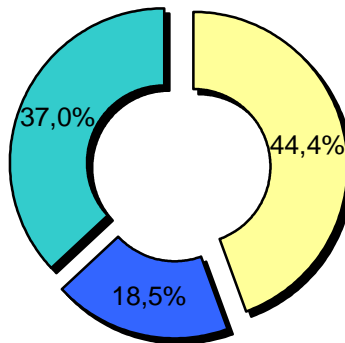
Pregunta - ¿Qué días suele atender a esta emisora?

- A. Preferentemente días laborables
- B. Preferentemente fines de semana
- C. Indistintamente

Análisis general

Resp / Grupo	Porcentaje
Días laborables	44,4%
Fines de semana	18,5%
Indistintamente	37,0%

Análisis general



INFORTÉCNICA

REF:son-radioECCA01/p/s06

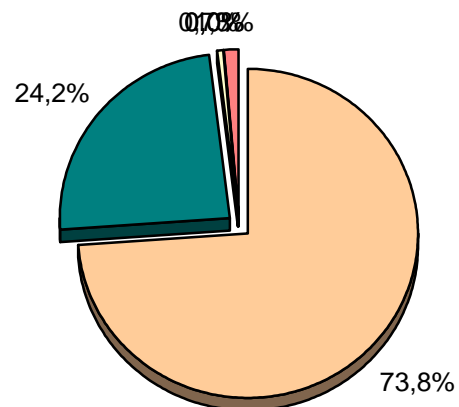
Pregunta - ¿Qué opinión tiene de que exista una emisora dedicada a la enseñanza a distancia?

- A. Muy buena
- B. Buena
- C. Regular
- D. Mala
- E. Muy Mala
- F. Le es indiferente / No sabe

Muestra: población que conoce la emisora.

Análisis general

RESPUESTA	Porcentaje
Muy buena	73,8%
Buena	24,2%
Regular	0,7%
Mala	<1%
Muy mala	<1%
Indiferente	1,3%



- Muy buena
- Buena
- Regular
- Mala
- Muy mala
- Indiferente