

ESTUDIO DE AUDIENCIA
"Oviedo Televisión"

FICHA TÉCNICA

Empresa que realiza el estudio	Información Técnica y Científica SL (Infortécnica)
Muestra	567 personas
Universo	Población mayor de 15 años de Oviedo.
Tipo de entrevista	Telefónica, aleatoria y de distribución proporcional a la extensión de la población, obteniendo una muestra proporcional y significativa de cada grupo de sexo y edad.
Fecha del sondeo	Septiembre de 2006
Horario de las entrevistas	Entre las 18:00 y las 22:00 horas de los días laborales.
Datos de Infortécnica	C/ Lepanto 422 08025 Barcelona Tel: 934334243 Fax: 934334239 Más información en: Http://www.infortecnica.com

“Oviedo TV”, supera un GRP de 30.000 telespectadores de Oviedo durante las fiestas de San Mateo

Tras el último sondeo realizado durante las fiestas de San Mateo, a finales de setiembre de 2006, pese al cambio de frecuencia, “Oviedo TV” obtiene una de las puntas de audiencia más elevada de entre las televisiones locales, alcanzando el 14 por ciento de share. La emisora mantiene sus elevadas cuotas de audiencia y se aproxima ya al 80 por ciento de sintonización en Oviedo. El seguimiento habitual en la Capital de Asturias alcanza dos tercios de la población; 140.000 telespectadores, que le han dedicado una media de cerca de 40 minutos durante las fiestas de San Mateo, 28 minutos sobre el conjunto de la población; obteniendo un share próximo al 14 por ciento. El GRP’s, o cuota de telespectadores, sólo en Oviedo, se ha aproximado a 30.000 personas.

Con destacada diferencia, la emisora ha sido el medio más utilizado para seguir las fiestas de San Mateo.

Área de Oviedo

Análisis cuantitativo

Última actualización	Septiembre de 2006
Población de los municipios de la muestra	212.174
Municipios	Oviedo

INFORTÉCNICA

REF:son-oviedotv01/p/s06

Pregunta - ¿Le gustan las festividades de San Mateo?

Muestra: población mayor de 15 años.

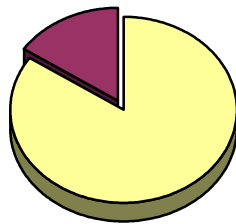
Análisis general

Resp / Grupo	Porcentaje	M. Error
Sí	82,5%	3,19%
No	17,5%	3,19%

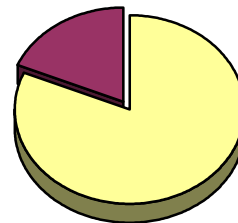
Análisis comparativo por grupos de sexo

Resp / Grupo	Hombres	Mujeres
Sí	84,4%	81,3%
No	15,6%	18,7%

Hombres

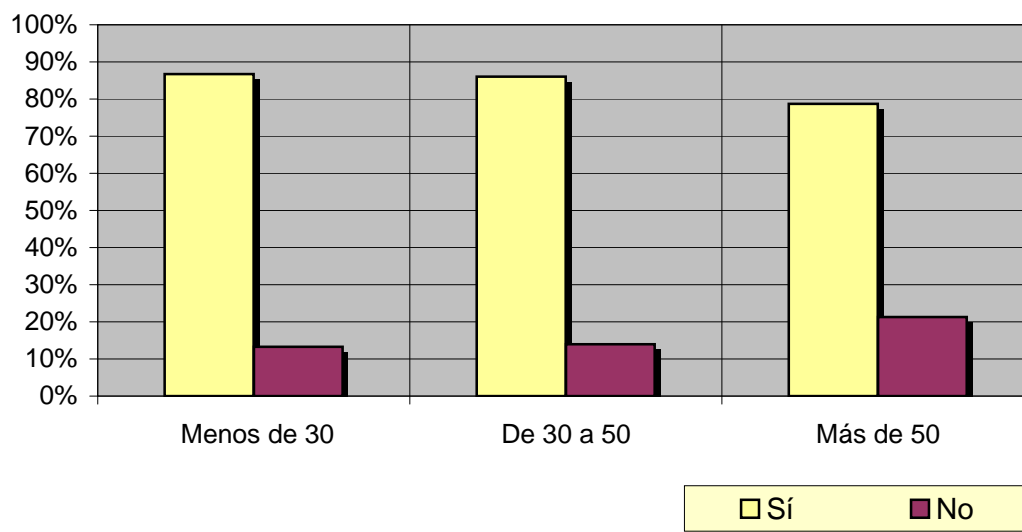


Mujeres



Análisis comparativo por grupos de edad

Resp \ Grupo	Menos de 30	De 30 a 50	Más de 50
Sí	86,7%	86,0%	78,7%
No	13,3%	14,0%	21,3%



INFORTÉCNICA

REF:son-oviedotv01/p/s06

Pregunta - ¿Conoce la emisora "Oviedo Televisión"?

Muestra: población mayor de 15 años.

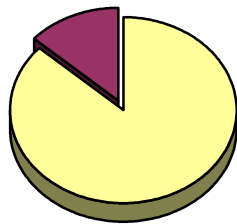
Análisis general

Resp / Grupo	Porcentaje	M. Error
Sí	91,7%	2,32%
No	8,3%	2,32%

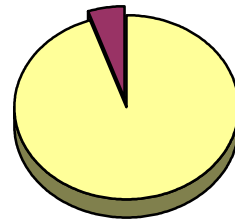
Análisis comparativo por grupos de sexo

Resp / Grupo	Hombres	Mujeres
Sí	86,7%	94,7%
No	13,3%	5,3%

Hombres

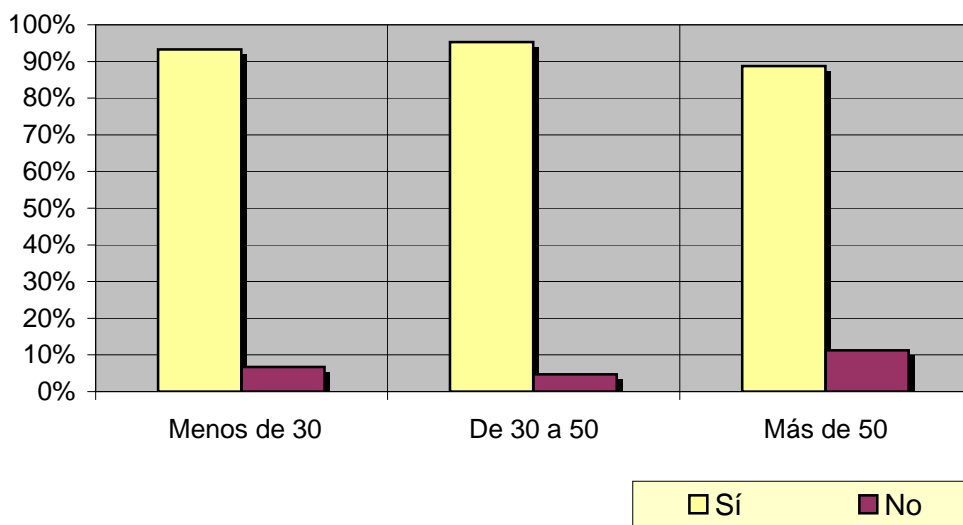


Mujeres



Análisis comparativo por grupos de edad

Resp \ Grupo	Menos de 30	De 30 a 50	Más de 50
Sí	93,3%	95,3%	88,7%
No	6,7%	4,7%	11,3%



INFORTÉCNICA

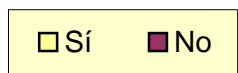
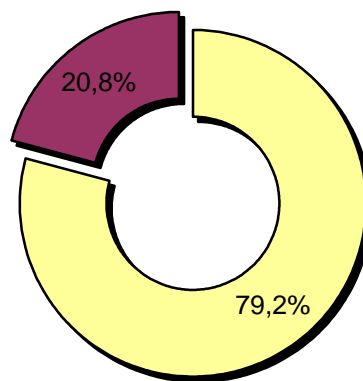
REF:son-oviedotv01/p/s06

Pregunta - ¿Tiene sintonizada "Oviedo Televisión" en su televisor?

Muestra: población mayor de 15 años.

Análisis general

Resp / Grupo	Porcentaje	M. Error
Sí	79,2%	3,41%
No	20,8%	3,41%

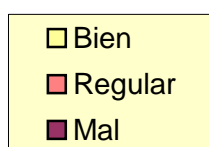
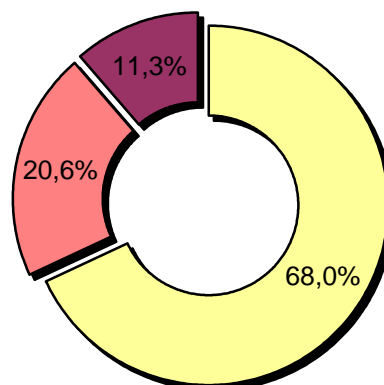


Pregunta - En cuanto a la recepción de la señal "Oviedo Televisión" ¿se recibe bien, regular o mal?

Muestra: población que conoce la emisora.

Análisis general

Respuesta	Porcentaje
Bien	68,0%
Regular	20,6%
Mal	11,3%



INFORTÉCNICA

REF:son-oviedotv01/p/s06

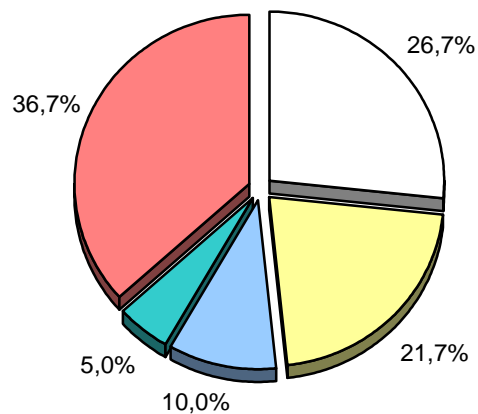
Pregunta - ¿Con qué frecuencia sigue la emisora?

- A. Casi cada día
- B. Varias veces a la semana
- C. Una vez a la semana
- D. Más de una vez al mes
- E. Nunca o casi nunca

Muestra: población mayor de 15 años.

Análisis general

Respuesta	Porcentaje de población	M. Error	Personas
Casi cada día	26,7%	3,72%	56.650
Varias veces a la semana	21,7%	3,46%	46.042
Una vez a la semana	10,0%	2,52%	21.217
Más de una vez al mes	5,0%	1,83%	10.609
Nunca o casi nunca	36,7%	4,05%	77.868



<input type="checkbox"/> Casi cada día
<input type="checkbox"/> Varias veces a la semana
<input type="checkbox"/> Una vez a la semana
<input type="checkbox"/> Más de una vez al mes
<input type="checkbox"/> Nunca o casi nunca

INFORTÉCNICA

REF:son-oviedotv01/p/s06

Pregunta - ¿Cuántos minutos al día dedica a "Oviedo Televisión"?

Muestra: población mayor de 15 años.

Minutos al día (análisis general)

min / día	desviación
27,8	41,8

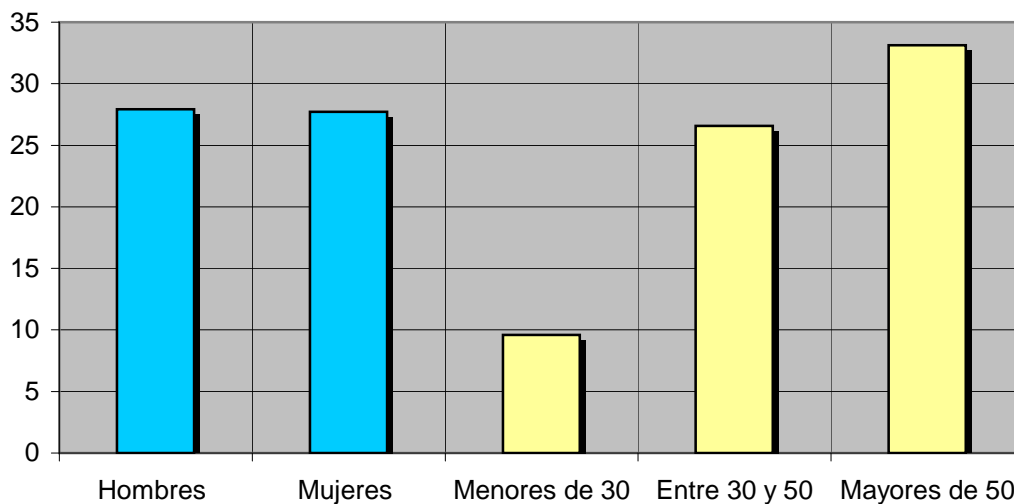
Datos específicos de la semana de fiestas de San Mateo en: Área de Oviedo.

SHARE	GRPs	Horas de audiencia diaria
13,8%	30.718	98.297,7

Minutos al día (por sexos y edades)

Hombres	Mujeres	Menores de 30	Entre 30 y 50	Mayores de 50
27,9	27,7	9,6	26,6	33,1

Minutos al día (por sexos y edades)



El **SHARE** es la cuota de audiencia o porcentaje de audiencia respecto a las otras emisoras.

El **GRPs** es el **SHARE** expresado en número de personas, medida que está en relación directa con la población del área encuestada.

Las **Horas de audiencia diaria** son el total de horas de seguimiento que dedica el conjunto de la población.

Análisis sobre los habituales de la emisora

Se consideran habituales aquellos que dedican una media de más de un minuto al día a la emisora.

INFORTÉCNICA

REF:son-oviedotv01/p/s06

Pregunta - Con motivo de las Fiestas de San Mateo, ¿vé usted Oviedo TV: más, menos o igual que el resto del año?

- A. Más
- B. Igual
- C. Menos

Muestra: población mayor de 15 años.

Análisis general

Resp / Grupo	Porcentaje
Más	47,2%
Igual	48,3%
Menos	4,5%

Análisis comparativo por grupos de sexo

Resp / Grupo	Hombres	Mujeres
Más	43,8%	49,1%
Igual	56,3%	43,9%
Menos	<1%	7,0%

Análisis comparativo por grupos de edad

Resp \ Grupo	Menos de 30	De 30 a 50	Más de 50
Más	46,2%	42,4%	51,2%
Igual	53,8%	48,5%	46,5%
Menos	<1%	9,1%	2,3%

