

ESTUDIO DE AUDIENCIA
"Radio Sevilla FC"

FICHA TÉCNICA

Empresa que realiza el estudio	Información Técnica y Científica SL (Infortécnica)
Muestra	506 personas
Universo	Población mayor de 15 años de Sevilla capital.
Tipo de entrevista	Telefónica, aleatoria y de distribución proporcional a la extensión de la población, obteniendo una muestra proporcional y significativa de cada grupo de sexo y edad.
Fecha del sondeo	Julio de 2006
Horario de las entrevistas	Entre las 18:00 y las 22:00 horas de los días laborales.
Datos de Infortécnica	C/ Lepanto 422 08025 Barcelona Tel: 934334243 Fax: 934334239 Más información en: Http://www.infortecnica.com

“SEVILLA FC RADIO”, ALCANZA UN OCHO POR CIENTO DE SHARE EN SEVILLA, UN DOS POR CIENTO MAS QUE EN EL ANTERIOR ESTUDIO

En el último análisis, realizado en julio de 2006 en la Capital, “Sevilla FC Radio” es conocida por un 38, 4 por ciento de la población del área metropolitana de Sevilla. La sigue de forma habitual el 18 por ciento, que le dedican 48 minutos al día. Sobre el conjunto de la población, el tiempo medio de audiencia ha subido hasta sobrepasar los nueve minutos diarios. Obtiene un share reconocido próximo al ocho por ciento. El GRP sólo en Sevilla capital es de casi 35.000 radioyentes.

A medida que la emisora es más conocida, “Sevilla FC Radio” incrementa sus importantes índices de audiencia; sobretodo por el prolongado tiempo que le dedican sus seguidores, que supera ya los tres cuartos de hora.

Área de Sevilla capital

Análisis cuantitativo

Última actualización	Julio de 2006
Población de los municipios de la muestra	704.154
Municipios	Sevilla

INFORTÉCNICA

REF:son-sevillafc01/p/m06

Pregunta - ¿Conoce la emisora "Radio Sevilla FC"?

Muestra: población mayor de 15 años.

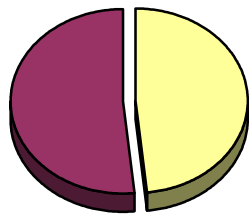
Análisis general

Resp / Grupo	Porcentaje	M. Error
Sí	38,4%	4,32%
No	61,6%	4,32%

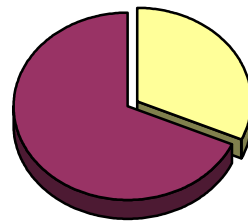
Análisis comparativo por grupos de sexo

Resp / Grupo	Hombres	Mujeres
Sí	48,2%	31,7%
No	51,8%	68,3%

Hombres

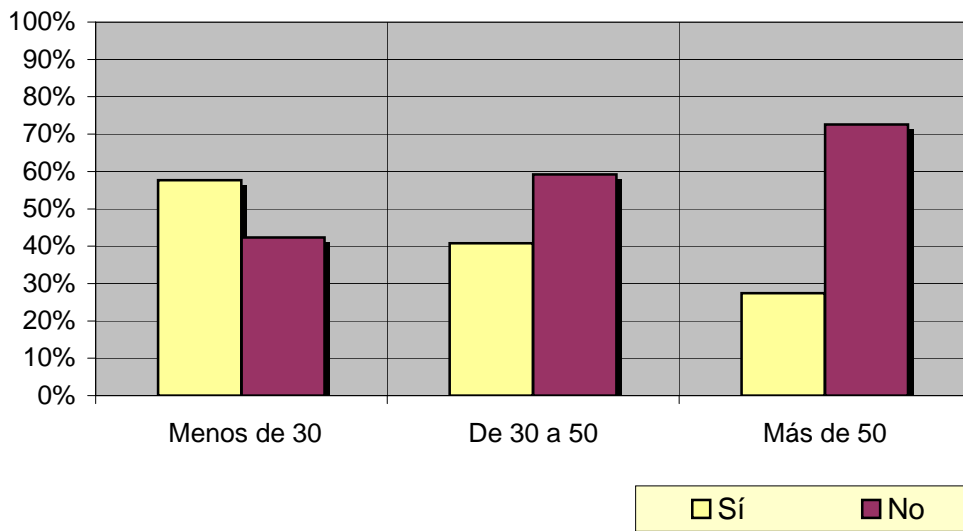


Mujeres



Análisis comparativo por grupos de edad

Resp \ Grupo	Menos de 30	De 30 a 50	Más de 50
Sí	57,7%	40,8%	27,4%
No	42,3%	59,2%	72,6%



INFORTÉCNICA

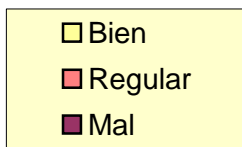
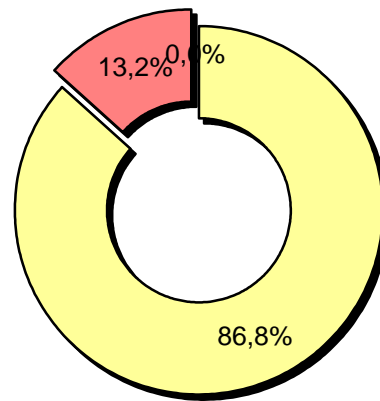
REF:son-sevillafc01/p/m06

Pregunta - En cuanto a la recepción de la señal "Radio Sevilla FC" ¿se recibe bien, regular o mal?

Muestra: población que conoce la emisora.

Análisis general

Respuesta	Porcentaje
Bien	86,8%
Regular	13,2%
Mal	<1%



INFORTÉCNICA

REF:son-sevillafc01/p/m06

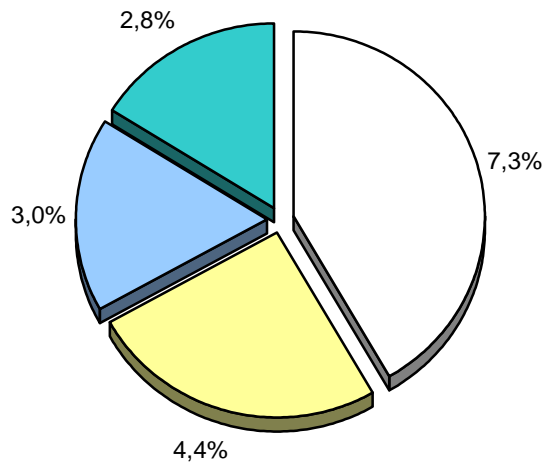
Pregunta - ¿Con qué frecuencia sigue la emisora?

- A. Casi cada día
- B. Varias veces a la semana
- C. Una vez a la semana
- D. Más de una vez al mes
- E. Nunca o casi nunca

Muestra: población mayor de 15 años.

Análisis general

Respuesta	Porcentaje de población	M. Error	Personas
Casi cada día	7,3%	2,31%	51.403
Varias veces a la semana	4,4%	1,82%	30.983
Una vez a la semana	3,0%	1,52%	21.125
Más de una vez al mes	2,8%	1,47%	19.716



<input type="checkbox"/> Casi cada día
<input type="checkbox"/> Varias veces a la semana
<input type="checkbox"/> Una vez a la semana
<input type="checkbox"/> Más de una vez al mes

INFORTÉCNICA

REF:son-sevillafc01/p/m06

Pregunta - ¿Cuántos minutos al día dedica a "Radio Sevilla FC"?

Muestra: población mayor de 15 años.

Minutos al día (análisis general)

min / día	desviación
9,3	32,1

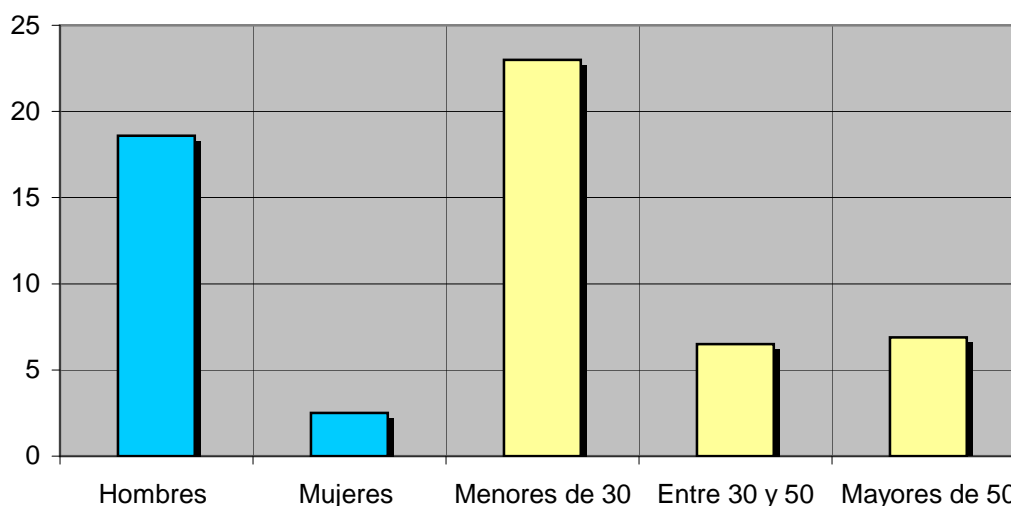
Datos específicos de Área de Sevilla capital.

SHARE	GRPs	Horas de audiencia diaria
7,8%	36.017	109.143,9

Minutos al día (por sexos y edades)

Hombres	Mujeres	Menores de 30	Entre 30 y 50	Mayores de 50
18,6	2,5	23,0	6,5	6,9

Minutos al día (por sexos y edades)



El **SHARE** es la cuota de audiencia o porcentaje de audiencia respecto a las otras emisoras.

El **GRPs** es el SHARE expresado en número de personas, medida que está en relación directa con la población del área encuestada.

Las **Horas de audiencia diaria** son el total de horas de seguimiento que dedica el conjunto de la población.

Análisis sobre los habituales de la emisora

Se consideran habituales aquellos que dedican una media de más de un minuto al día a la emisora.

INFORTÉCNICA

REF:son-sevillafc01/p/m06

Pregunta - ¿Cuántos minutos al día dedica a "Radio Sevilla FC"?

Muestra: habituales de la emisora.

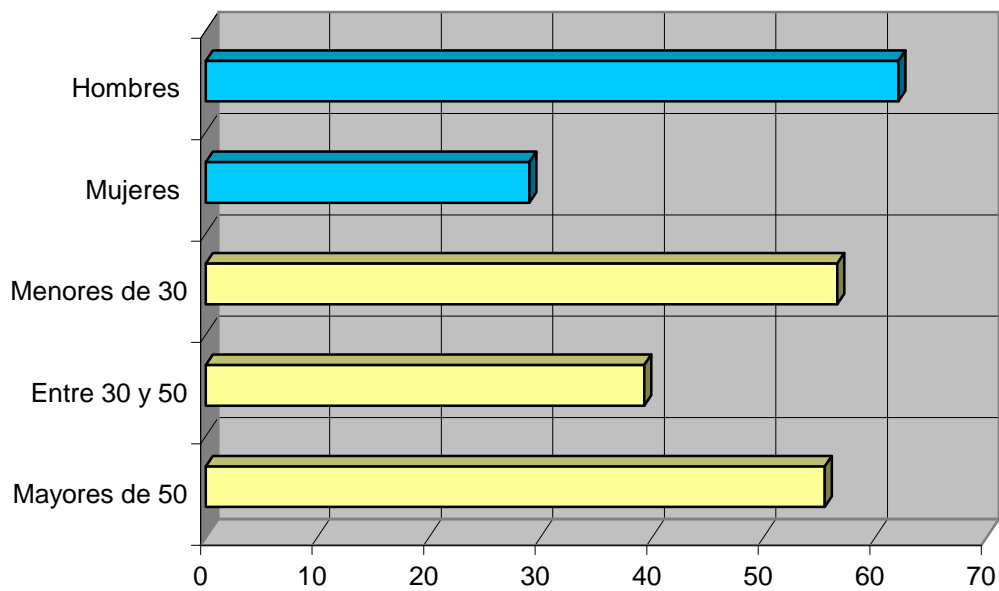
Minutos al día (análisis general)

min / día	desviación
48,0	54,6

Minutos al día (por sexos y edades)

Hombres	Mujeres	Menores de 30	Entre 30 y 50	Mayores de 50
62,1	29,0	56,6	39,3	55,5

Minutos al día (por sexos y edades)



INFORTÉCNICA

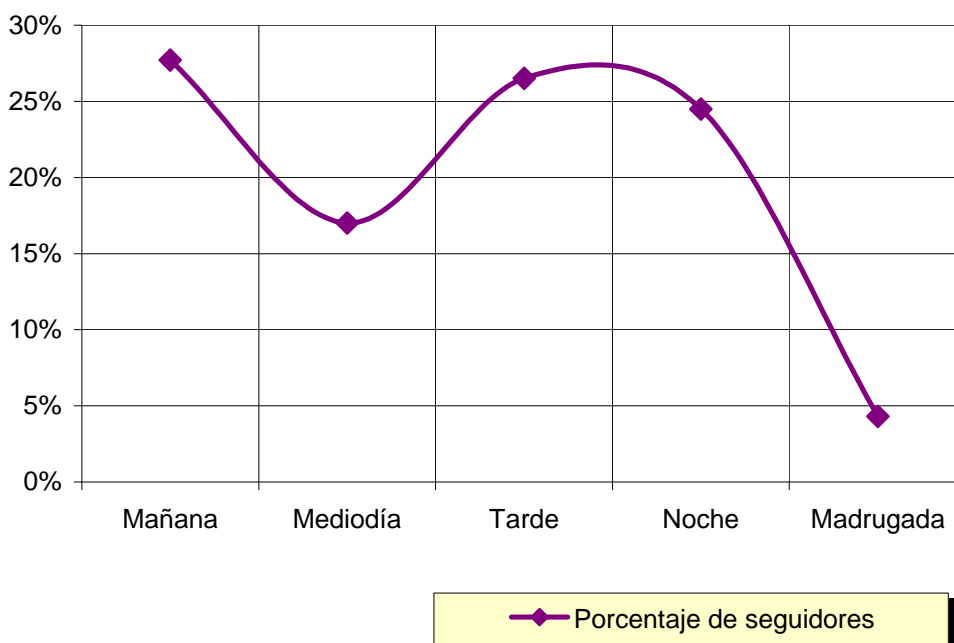
REF:son-sevillafc01/p/m06

Pregunta - ¿A qué horas sigue habitualmente "Radio Sevilla FC"?

- A. Mañana (6h - 12h)
- B. Mediodía (12h - 16h)
- C. Tarde (16h - 20h)
- D. Noche (20h - 1h)
- E. Madrugada (1h - 6h)

Análisis general

Respuesta	Porcentaje de seguidores
Mañana	27,7%
Mediodía	17,0%
Tarde	26,5%
Noche	24,5%
Madrugada	4,3%



Nota

Los resultados obtenidos son un reflejo del horario más común de sintonización de la emisora. Lo que no significa que no la sigan fuera del horario más habitual.

Nota Julio 06

Los programas mas seguidos han sido blanco y rojo, todo sevilla y sevillistas por el mundo. En cuanto a locutores, Jesus Alvarado sigue siendo el mas mencionado.