

**ESTUDIO DE AUDIENCIA**  
**"Radio Top 21"**

## **FICHA TÉCNICA**

<b>Empresa que realiza el estudio</b>	Información Técnica y Científica SL (Infortécnica)
<b>Muestra</b>	574 personas
<b>Universo</b>	Población mayor de 15 años del sureste de Gran Canaria.
<b>Tipo de entrevista</b>	Telefónica, aleatoria y de distribución proporcional a la extensión de la población, obteniendo una muestra proporcional y significativa de cada grupo de sexo y edad.
<b>Fecha del sondeo</b>	Junio de 2006
<b>Horario de las entrevistas</b>	Entre las 18:00 y las 22:00 horas de los días laborales.
<b>Datos de Infortécnica</b>	C/ Lepanto 422 08025 Barcelona Tel: 934334243 Fax: 934334239 Más información en: <a href="http://www.infortecnica.com">Http://www.infortecnica.com</a>

## **“RADIO TOP 21”, SEGUIDA POR CERCA DE 40.000 RADIOYENTES EN EL SURESTE DE GRAN CANARIA**

En el sondeo realizado en junio 2006, “Radio Top 21” es conocida por mas del 40 por ciento de la población del sureste de Gran Canaria, es decir, por la mayoría de los habituales de la radio. Cerca de un 30 por ciento, algo menos de 40.000 radioyentes la siguen de forma habitual, dedicando a la emisora una media de 48 minutos.

Sobre el conjunto de la población, el tiempo medio de audiencia supera 14 minutos en el sureste de Gran Canaria, obteniendo una cuota (share) superior al 11 por ciento. El GRP’s de dicha área es de 10.000 personas.

“Radio Top 21” presenta un seguimiento continuado durante todo el día. El público de la emisora es de ambos sexos con una mayor adicción por parte de los jóvenes y de la mediana edad.

## **Área sureste de Gran Canaria**

### **Análisis cuantitativo**

<b>Última actualización</b>	Junio de 2006
<b>Población de los municipios de la muestra</b>	128.237
<b>Municipios</b>	San Bartolomé de Tirajana Santa Lucía de Tirajana Agüimes

# INFORTÉCNICA

REF:son-radiotop2101/p/j06

Pregunta - ¿Conoce la emisora "Radio Top 21"?

Muestra: población mayor de 15 años.

Análisis general

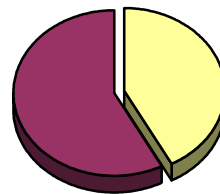
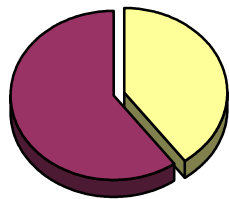
Resp / Grupo	Porcentaje	M. Error
Sí	41,0%	4,11%
No	59,0%	4,11%

Análisis comparativo por grupos de sexo

Resp / Grupo	Hombres	Mujeres
Sí	40,0%	42,3%
No	60,0%	57,7%

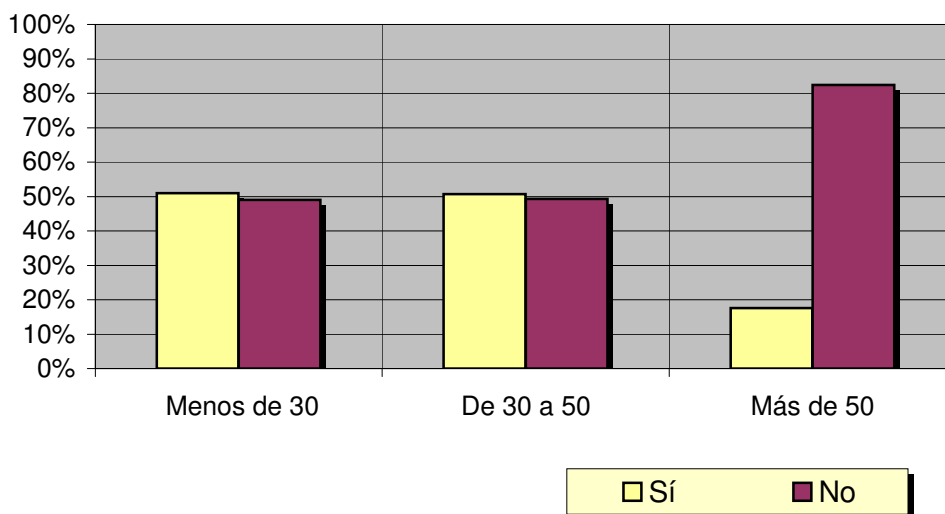
Hombres

Mujeres



Análisis comparativo por grupos de edad

Resp \ Grupo	Menos de 30	De 30 a 50	Más de 50
Sí	51,0%	50,7%	17,6%
No	49,0%	49,3%	82,4%



# INFORTÉCNICA

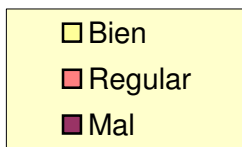
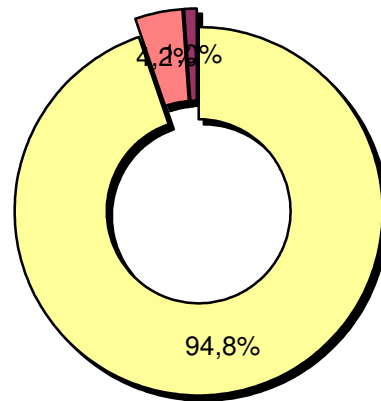
REF:son-radiotop2101/p/j06

Pregunta - En cuanto a la recepción de la señal "Radio Top 21" ¿se recibe bien, regular o mal?

Muestra: población que conoce la emisora.

Análisis general

Respuesta	Porcentaje
Bien	94,8%
Regular	4,2%
Mal	1,0%



# INFORTÉCNICA

REF:son-radiotop2101/p/j06

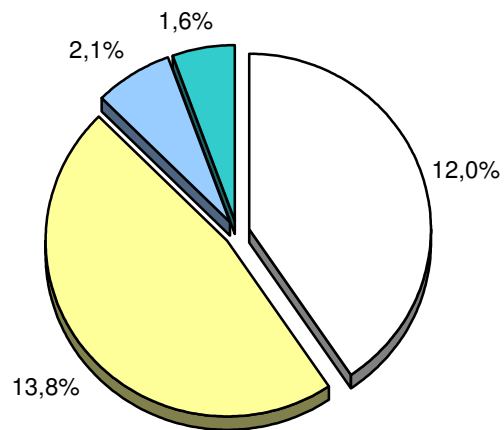
Pregunta - ¿Con qué frecuencia sigue la emisora?

- A. Casi cada día
- B. Varias veces a la semana
- C. Una vez a la semana
- D. Más de una vez al mes
- E. Nunca o casi nunca

Muestra: población mayor de 15 años.

Análisis general

Respuesta	Porcentaje de población	M. Error	Personas
Casi cada día	12,0%	2,71%	15.388
Varias veces a la semana	13,8%	2,88%	17.697
Una vez a la semana	2,1%	1,20%	2.693
Más de una vez al mes	1,6%	1,05%	2.052



<input type="checkbox"/> Casi cada día
<input type="checkbox"/> Varias veces a la semana
<input type="checkbox"/> Una vez a la semana
<input type="checkbox"/> Más de una vez al mes

# INFORTÉCNICA

REF:son-radiotop2101/p/j06

Pregunta - ¿Cuántos minutos al día dedica a "Radio Top 21"?

Muestra: población mayor de 15 años.

Minutos al día (análisis general)

min / día	desviación
14,1	36,1

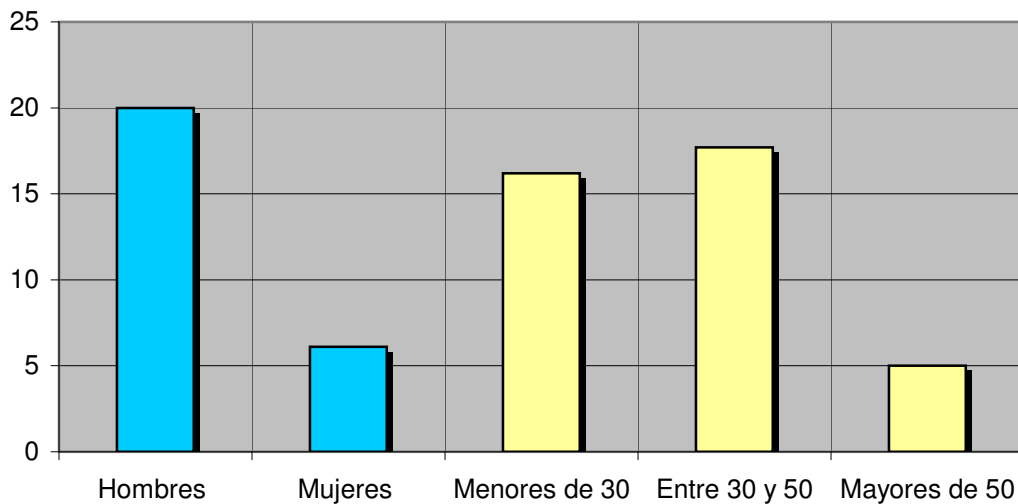
Datos específicos de Área sureste de Gran

SHARE	GRPs	Horas de audiencia diaria
11,7%	9.921	30.063,0

Minutos al día (por sexos y edades)

Hombres	Mujeres	Menores de 30	Entre 30 y 50	Mayores de 50
20,0	6,1	16,2	17,7	5,0

Minutos al día (por sexos y edades)



El **SHARE** es la cuota de audiencia o porcentaje de audiencia respecto a las otras emisoras.

El **GRPs** es el SHARE expresado en número de personas, medida que está en relación directa con la población del área encuestada.

Las **Horas de audiencia diaria** son el total de horas de seguimiento que dedica el conjunto de la población.

## **Análisis sobre los habituales de la emisora**

Se consideran habituales aquellos que dedican una media de más de un minuto al día a la emisora.

# INFORTÉCNICA

REF:son-radiotop2101/p/j06

Pregunta - ¿Cuántos minutos al día dedica a "Radio Top 21"?

Muestra: habituales de la emisora.

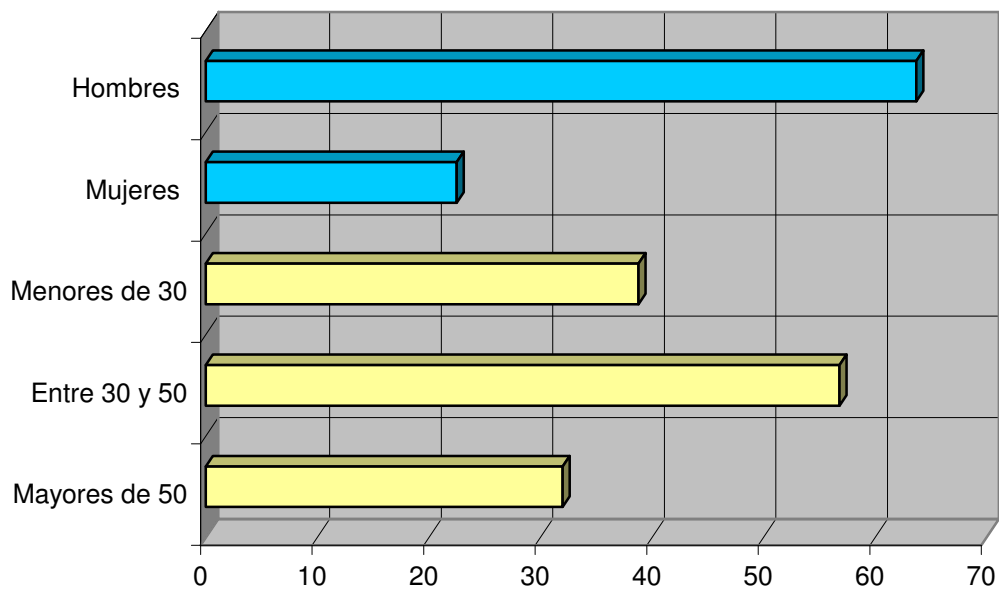
Minutos al día (análisis general)

min / día	desviación
47,7	54,0

Minutos al día (por sexos y edades)

Hombres	Mujeres	Menores de 30	Entre 30 y 50	Mayores de 50
63,7	22,5	38,8	56,8	32,0

Minutos al día (por sexos y edades)



# INFORTÉCNICA

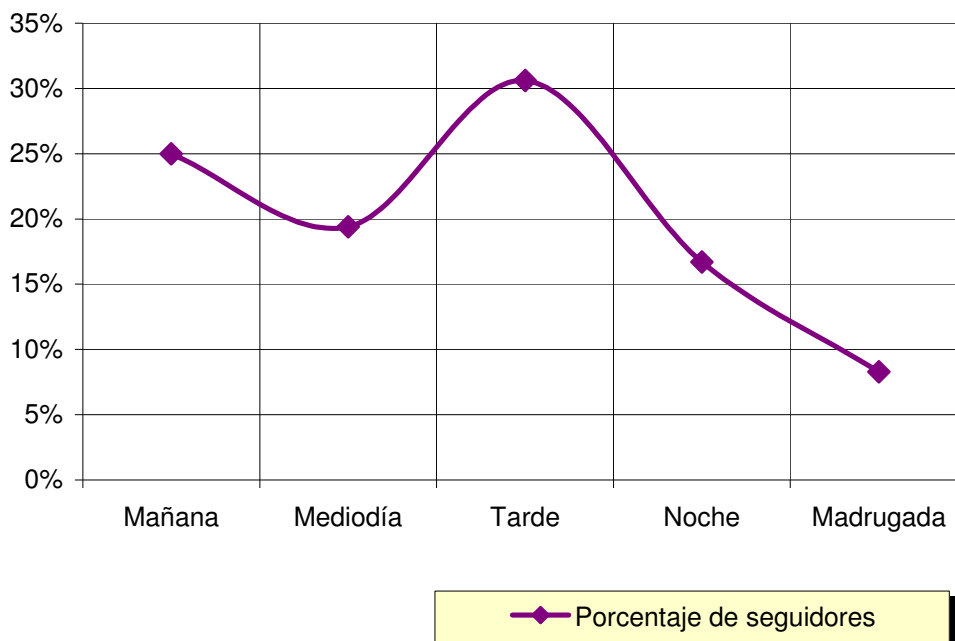
REF:son-radiotop2101/p/j06

Pregunta - ¿A qué horas sigue habitualmente "Radio Top 21"?

- A. Mañana (6h - 12h)
- B. Mediodía (12h - 16h)
- C. Tarde (16h - 20h)
- D. Noche (20h - 1h)
- E. Madrugada (1h - 6h)

Análisis general

Respuesta	Porcentaje de seguidores
Mañana	25,0%
Mediodía	19,4%
Tarde	30,6%
Noche	16,7%
Madrugada	8,3%



## Nota

Los resultados obtenidos son un reflejo del horario más común de sintonización de la emisora. Lo que no significa que no la sigan fuera del horario más habitual.

# INFORTÉCNICA

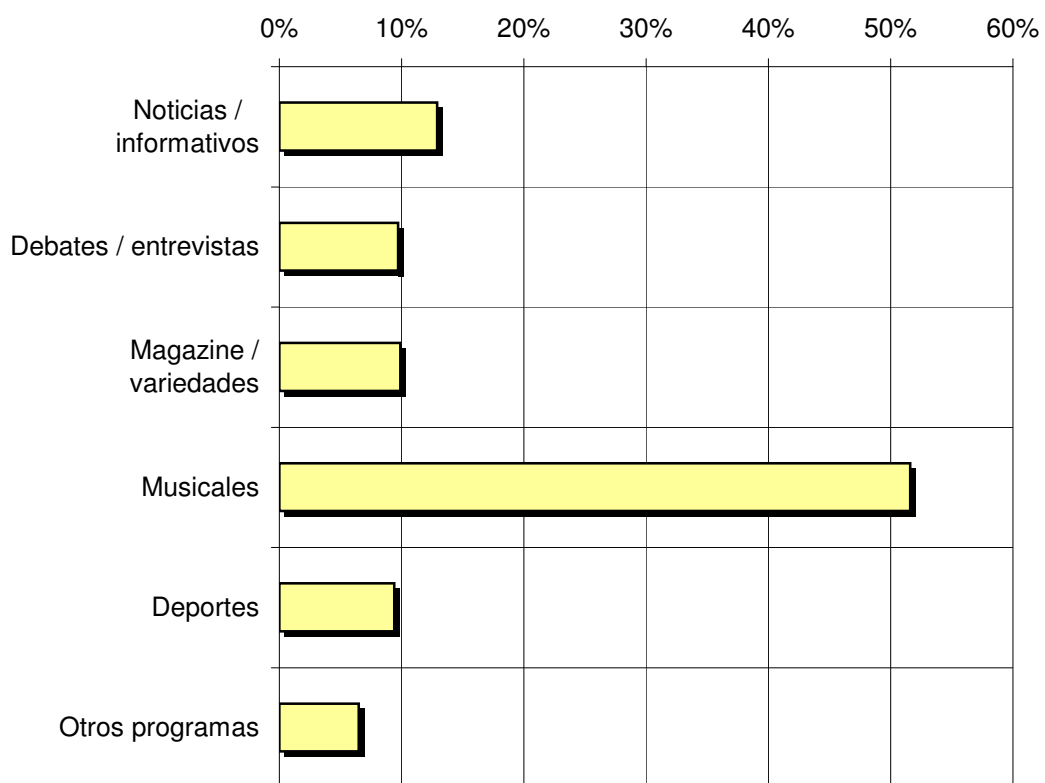
REF:son-radiotop2101/p/j06

Pregunta - ¿Qué es lo que más le gusta de la programación de esta emisora y de la radio, en general?

- Noticias / informativos
- Debates / entrevistas
- Magazine / variedades
- Musicales
- Deportes
- Otros programas

## Análisis general

Respuestas	Porcentaje de habituales de la emisora
Noticias / informativos	12,9%
Debates / entrevistas	9,7%
Magazine / variedades	9,9%
Musicales	51,6%
Deportes	9,4%
Otros programas	6,5%



■ Porcentaje de habituales de la emisora