

# **ESTUDIO DE AUDIENCIA**

## **"Radio Manía - Radio Marca"**

## **FICHA TÉCNICA**

<b>Empresa que realiza el estudio</b>	Información Técnica y Científica SL (Infortécnica)
<b>Muestra</b>	566 personas
<b>Universo</b>	Población mayor de 15 años de Palma de Mallorca.
<b>Tipo de entrevista</b>	Telefónica, aleatoria y de distribución proporcional a la extensión de la población, obteniendo una muestra proporcional y significativa de cada grupo de sexo y edad.
<b>Fecha del sondeo</b>	Junio de 2006
<b>Horario de las entrevistas</b>	Entre las 18:00 y las 22:00 horas de los días laborales.
<b>Datos de Infortécnica</b>	C/ Lepanto 422 08025 Barcelona Tel: 934334243 Fax: 934334239 Más información en: <a href="http://www.infortecnica.com">Http://www.infortecnica.com</a>

## **“RADIO MANIA”, SEGUIDA POR 40.000 MALLORQUINES**

En el último estudio realizado a principios de junio de 2006, “Radio Manía” es conocida ya por un 21 por ciento de la población de su área de difusión que abarca la zona más poblada de Mallorca. La emisora es seguida de forma habitual por un ocho por ciento de la población, más de 40.000 radioyentes. Sus seguidores asiduos le dedican una media de 28 minutos al día. Sobre el conjunto de la población, el tiempo medio es ya de 2,6 minutos diarios. Obtiene una cuota de audiencia (share) del 2,2 por ciento. El GRP´s de “Radio Manía” es de cerca de 8.000 radioyentes.

Los programas musicales y deportivos son los favoritos de su audiencia. El perfil del público es de ambos sexos y menor de 50 años.

La mayor audiencia se sitúa en la franja horaria de la mañana, si bien tiene un seguimiento bastante importante a lo largo del día.

A medida que avanza el conocimiento de la emisora, “Radio Manía” aumenta rápidamente su audiencia, dada la buena aceptación de la programación.

## **Área de Palma**

### **Análisis cuantitativo**

<b>Última actualización</b>	Junio de 2006
<b>Población de los municipios de la muestra</b>	375.773
<b>Municipios</b>	Palma de Mallorca

# INFORTÉCNICA

REF:son-radiomania01/p/j06

Pregunta - ¿Conoce la emisora "Radio Manía - Radio Marca"?

Muestra: población mayor de 15 años.

Análisis general

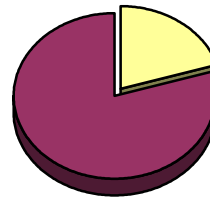
Resp / Grupo	Porcentaje	M. Error
Sí	21,5%	3,45%
No	78,5%	3,45%

Análisis comparativo por grupos de sexo

Resp / Grupo	Hombres	Mujeres
Sí	23,0%	20,3%
No	77,0%	79,7%

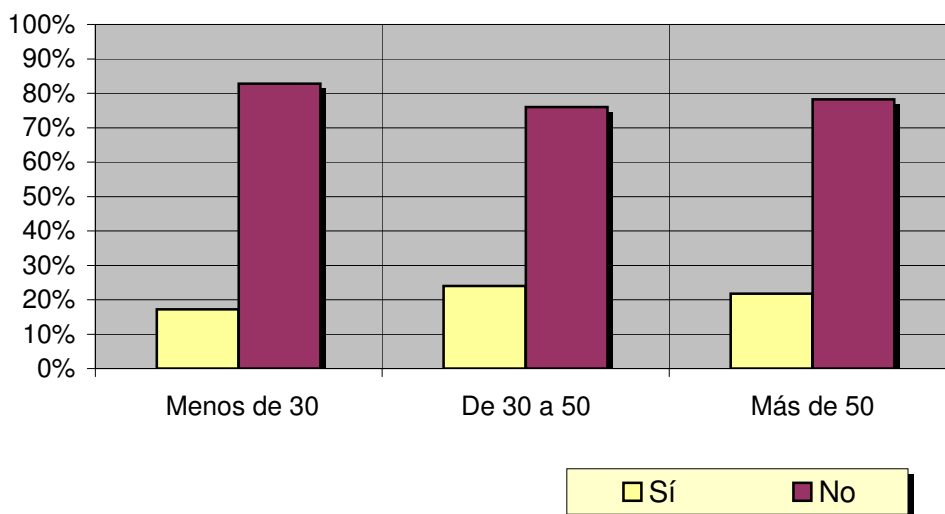
Hombres

Mujeres



Análisis comparativo por grupos de edad

Resp \ Grupo	Menos de 30	De 30 a 50	Más de 50
Sí	17,2%	24,0%	21,8%
No	82,8%	76,0%	78,2%



# INFORTÉCNICA

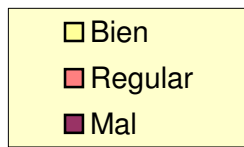
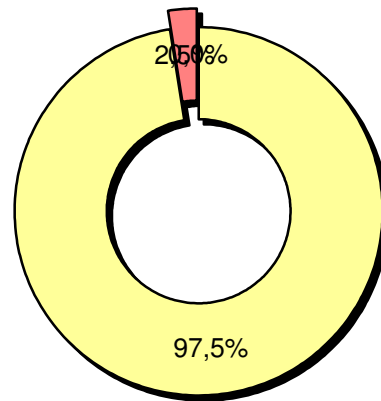
REF:son-radiomania01/p/j06

Pregunta - En cuanto a la recepción de la señal "Radio Manía - Radio Marca"  
¿se recibe bien, regular o mal?

Muestra: población que conoce la emisora.

Análisis general

Respuesta	Porcentaje
Bien	97,5%
Regular	2,5%
Mal	<1%



# INFORTÉCNICA

REF:son-radiomania01/p/j06

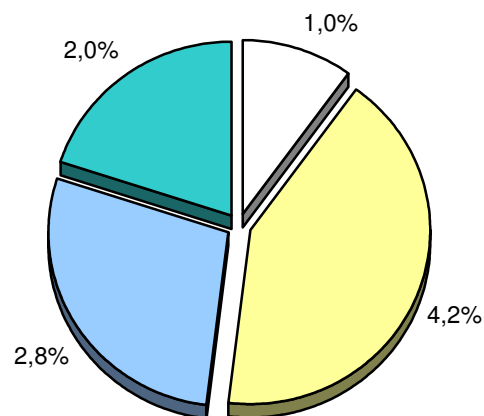
Pregunta - ¿Con qué frecuencia sigue la emisora?

- A. Casi cada día
- B. Varias veces a la semana
- C. Una vez a la semana
- D. Más de una vez al mes
- E. Nunca o casi nunca

Muestra: población mayor de 15 años.

Análisis general

Respuesta	Porcentaje de población	M. Error	Personas
Casi cada día	1,0%	0,84%	3.758
Varias veces a la semana	4,2%	1,69%	15.782
Una vez a la semana	2,8%	1,39%	10.522
Más de una vez al mes	2,0%	1,18%	7.515



<input type="checkbox"/> Casi cada día
<input type="checkbox"/> Varias veces a la semana
<input type="checkbox"/> Una vez a la semana
<input type="checkbox"/> Más de una vez al mes

# INFORTÉCNICA

REF:son-radiomania01/p/j06

Pregunta - ¿Cuántos minutos al día dedica a "Radio Manía - Radio Marca"?

Muestra: población mayor de 15 años.

Minutos al día (análisis general)

min / día	desviación
2,6	10,0

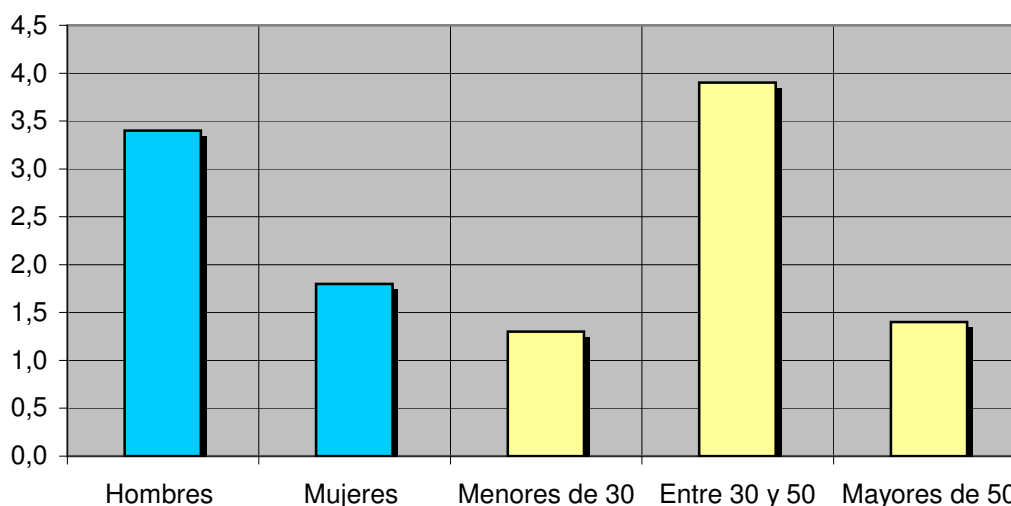
Datos específicos de Área de Palma.

SHARE	GRPs	Horas de audiencia diaria
2,2%	5.374	16.283,5

Minutos al día (por sexos y edades)

Hombres	Mujeres	Menores de 30	Entre 30 y 50	Mayores de 50
3,4	1,8	1,3	3,9	1,4

Minutos al día (por sexos y edades)



El **SHARE** es la cuota de audiencia o porcentaje de audiencia respecto a las otras emisoras.

El **GRPs** es el SHARE expresado en número de personas, medida que está en relación directa con la población del área encuestada.

Las **Horas de audiencia diaria** son el total de horas de seguimiento que dedica el conjunto de la población.

## **Análisis sobre los habituales de la emisora**

Se consideran habituales aquellos que dedican una media de más de un minuto al día a la emisora.

# INFORTÉCNICA

REF:son-radiomania01/p/j06

Pregunta - ¿Cuántos minutos al día dedica a "Radio Manía - Radio Marca"?

Muestra: habituales de la emisora.

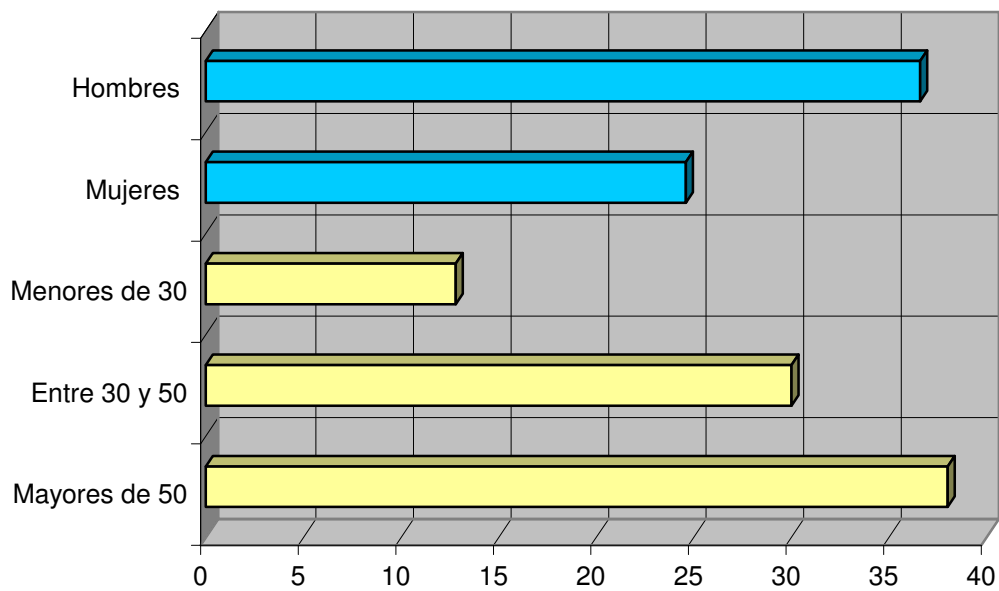
Minutos al día (análisis general)

min / día	desviación
28,2	25,6

Minutos al día (por sexos y edades)

Hombres	Mujeres	Menores de 30	Entre 30 y 50	Mayores de 50
36,6	24,6	12,8	30,0	38,0

Minutos al día (por sexos y edades)



# INFORTÉCNICA

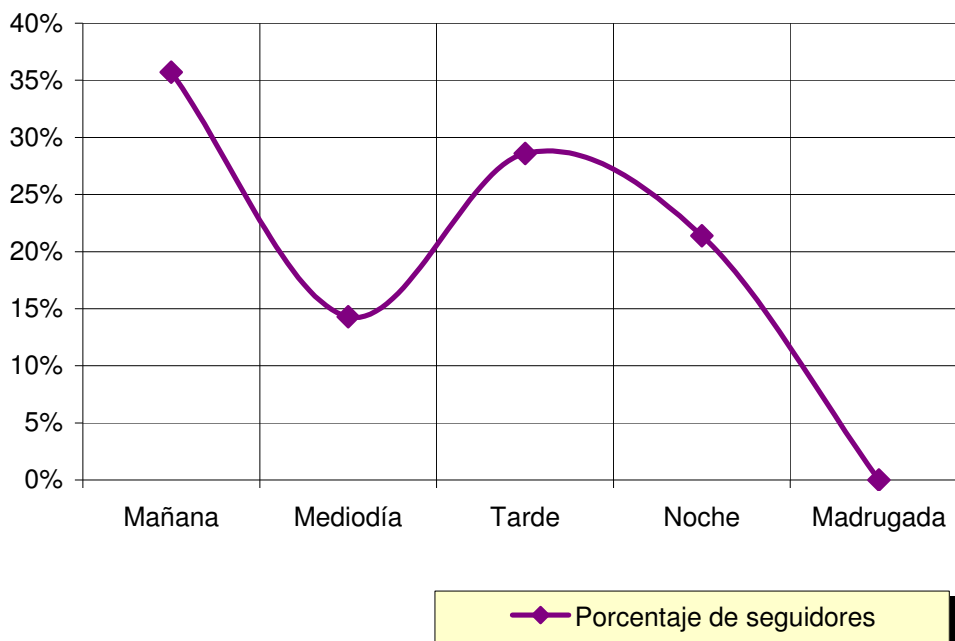
REF:son-radiomania01/p/j06

Pregunta - ¿A qué horas sigue habitualmente "Radio Manía - Radio Marca"?

- A. Mañana (6h - 12h)
- B. Mediodía (12h - 16h)
- C. Tarde (16h - 20h)
- D. Noche (20h - 1h)
- E. Madrugada (1h - 6h)

Análisis general

Respuesta	Porcentaje de seguidores
Mañana	35,7%
Mediodía	14,3%
Tarde	28,6%
Noche	21,4%
Madrugada	<1%



## Nota

Los resultados obtenidos son un reflejo del horario más común de sintonización de la emisora. Lo que no significa que no la sigan fuera del horario más habitual.

# INFORTÉCNICA

REF:son-radiomania01/p/j06

Pregunta - ¿Qué días suele atender a esta emisora?

- A. Preferentemente días laborables
- B. Preferentemente fines de semana
- C. Indistintamente

Análisis general

Resp / Grupo	Porcentaje
Días laborables	62,9%
Fines de semana	4,0%
Indistintamente	33,1%

Análisis general

