

**ESTUDIO DE AUDIENCIA**  
**"Ribera TV"**

## **FICHA TÉCNICA**

<b>Empresa que realiza el estudio</b>	Información Técnica y Científica SL (Infortécnica)
<b>Muestra</b>	590 personas
<b>Universo</b>	Población mayor de 15 años de las poblaciones de Ribera Alta y Ribera Baixa.
<b>Tipo de entrevista</b>	Telefónica, aleatoria y de distribución proporcional a la extensión de la población, obteniendo una muestra proporcional y significativa de cada grupo de sexo y edad.
<b>Fecha del sondeo</b>	Junio de 2006
<b>Horario de las entrevistas</b>	Entre las 18:00 y las 22:00 horas de los días laborales.
<b>Datos de Infortécnica</b>	C/ Lepanto 422 08025 Barcelona Tel: 934334243 Fax: 934334239 Más información en: <a href="http://www.infortecnica.com">Http://www.infortecnica.com</a>

## **“CANAL 6 RIBERA TV”, seguida por mas de 170.000 personas**

“Canal 6 Ribera TV”, tras el último sondeo realizado en junio de 2006, supera un 6,3 por ciento de share en su área más extensa de ambas Riberas, alcanzando un 7,4 por ciento en las zonas más pobladas de la Riberas Alta, cuota que le proporcionan los más de 12 minutos de media de tiempo de audiencia diaria que le dedica el conjunto de la población de su extensa área de difusión. El tiempo medio que le dedican sus seguidores es de cerca de media hora al día.

La emisora es seguida de forma habitual por más de 170.000 personas en toda su área de difusión. “Canal 6 Ribera TV” le corresponde una cuota GRP´s de cerca de 20.000 telespectadores.

Debemos recordar, que además de las elevadas cuotas que la emisora obtiene en ambas Riberas, su audiencia se extiende desde Valencia capital hasta cerca de Alicante, con índices que le permiten doblar ampliamente el número de telespectadores que tiene en ambas Riberas.

Muestra de su consolidada audiencia, es el seguimiento continuado durante toda la programación por parte de todos los grupos de sexo y edad, debido a la buena aceptación y la mejora constante de los programas.

## Área de la Ribera Alta y Ribera Baja

### Análisis cuantitativo

<b>Última actualización</b>	Junio de 2006
<b>Población de los municipios de la muestra</b>	287.876
<b>Municipios</b>	Sumacàrcer Tous Sellent Cotes Càrcer Antella Alcàntera de Xúquer Gavarda Beneixida Alberic Alcúdia (I') Llombai Turís Real de Montroi Montroy Catadau Benimodo Alfarp Montserrat Senyera Manuel Castelló de la Ribera San Juan de Énova Énova (I') Rafelguaraf Pobla Llarga (la) Carcaixent Masalavés Benimuslem Guadassuar Alzira Carlet Alginet Benifaió Algemesí Polinyà de Xúquer Albalat de la Ribera Almussafes

Sollana  
Llaurí  
Corbera  
Riola  
Fortaleny  
Favara  
Cullera  
Sueca

# INFORTÉCNICA

REF:son-riberatv01/p/j06

Pregunta - ¿Conoce la emisora "Ribera TV"?

Muestra: población mayor de 15 años.

Análisis general

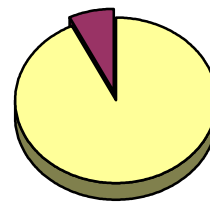
Resp / Grupo	Porcentaje	M. Error
Sí	90,1%	2,46%
No	9,9%	2,46%

Análisis comparativo por grupos de sexo

Resp / Grupo	Hombres	Mujeres
Sí	86,7%	92,7%
No	13,3%	7,3%

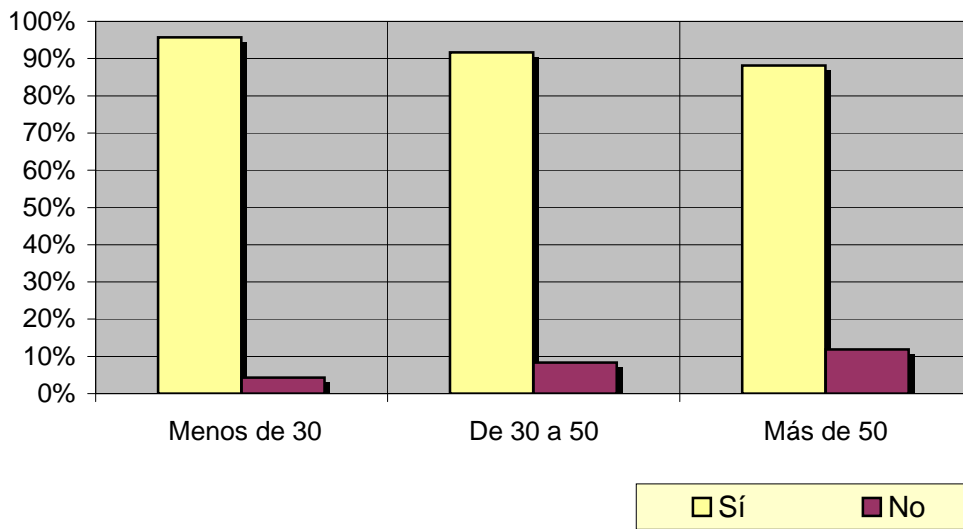
Hombres

Mujeres



Análisis comparativo por grupos de edad

Resp \ Grupo	Menos de 30	De 30 a 50	Más de 50
Sí	95,7%	91,7%	88,1%
No	4,3%	8,3%	11,9%



# INFORTÉCNICA

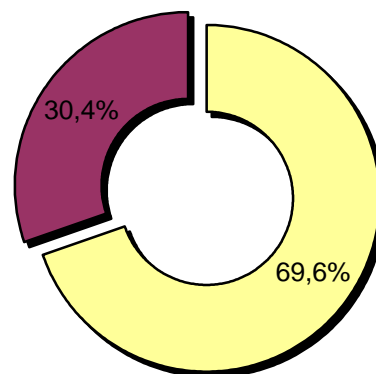
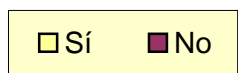
REF:son-riberatv01/p/j06

Pregunta - ¿Tiene sintonizada "Ribera TV" en su televisor?

Muestra: población mayor de 15 años.

Análisis general

Resp / Grupo	Porcentaje	M. Error
Sí	69,6%	3,79%
No	30,4%	3,79%

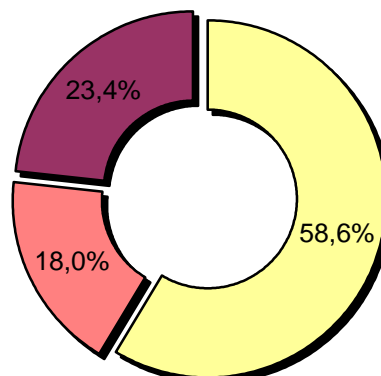
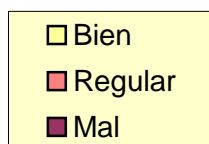


Pregunta - En cuanto a la recepción de la señal "Ribera TV" ¿se recibe bien, regular o mal?

Muestra: población que conoce la emisora.

Análisis general

Respuesta	Porcentaje
Bien	58,6%
Regular	18,0%
Mal	23,4%



# INFORTÉCNICA

REF:son-riberatv01/p/j06

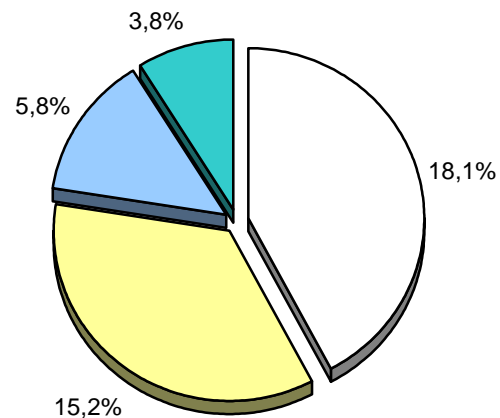
Pregunta - ¿Con qué frecuencia sigue la emisora?

- A. Casi cada día
- B. Varias veces a la semana
- C. Una vez a la semana
- D. Más de una vez al mes
- E. Nunca o casi nunca

Muestra: población mayor de 15 años.

Análisis general

Respuesta	Porcentaje de población	M. Error	Personas
Casi cada día	18,1%	3,17%	52.106
Varias veces a la semana	15,2%	2,96%	43.757
Una vez a la semana	5,8%	1,92%	16.697
Más de una vez al mes	3,8%	1,57%	10.939



<input type="checkbox"/> Casi cada día
<input type="checkbox"/> Varias veces a la semana
<input type="checkbox"/> Una vez a la semana
<input type="checkbox"/> Más de una vez al mes



# INFORTÉCNICA

REF:son-riberatv01/p/j06

Pregunta - ¿Cuántos minutos al día dedica a "Ribera TV"?

Muestra: población mayor de 15 años.

Minutos al día (análisis general)

min / día	desviación
12,1	19,3

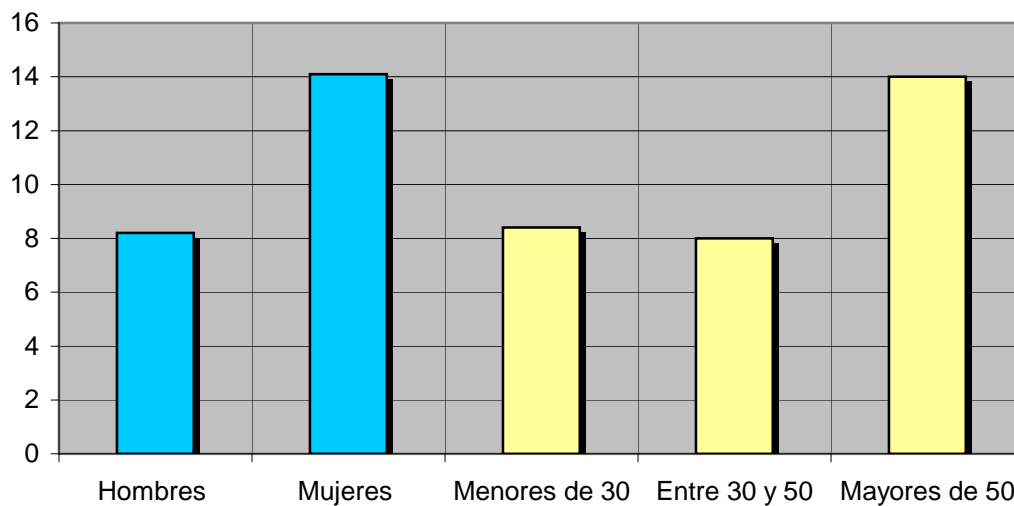
Datos específicos de Área de la Ribera Alta y Ribera Baja.

SHARE	GRPs	Horas de audiencia diaria
6,3%	18.142	58.055,0

Minutos al día (por sexos y edades)

Hombres	Mujeres	Menores de 30	Entre 30 y 50	Mayores de 50
8,2	14,1	8,4	8,0	14,0

Minutos al día (por sexos y edades)



El **SHARE** es la cuota de audiencia o porcentaje de audiencia respecto a las otras emisoras.

El **GRPs** es el SHARE expresado en número de personas, medida que está en relación directa con la población del área encuestada.

Las **Horas de audiencia diaria** son el total de horas de seguimiento que dedica el conjunto de la población.

## **Análisis sobre los habituales de la emisora**

Se consideran habituales aquellos que dedican una media de más de un minuto al día a la emisora.

# INFORTÉCNICA

REF:son-riberatv01/p/j06

Pregunta - ¿Cuántos minutos al día dedica a "Ribera TV"?

Muestra: habituales de la emisora.

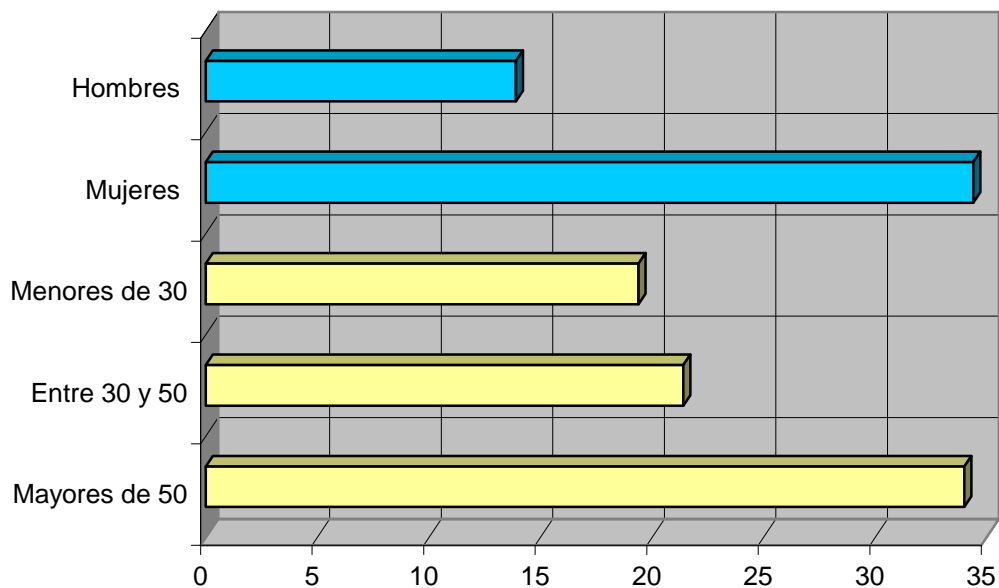
Minutos al día (análisis general)

min / día	desviación
26,0	23,1

Minutos al día (por sexos y edades)

Hombres	Mujeres	Menores de 30	Entre 30 y 50	Mayores de 50
13,9	34,4	19,4	21,4	34,0

Minutos al día (por sexos y edades)



# INFORTÉCNICA

REF:son-riberatv01/p/j06

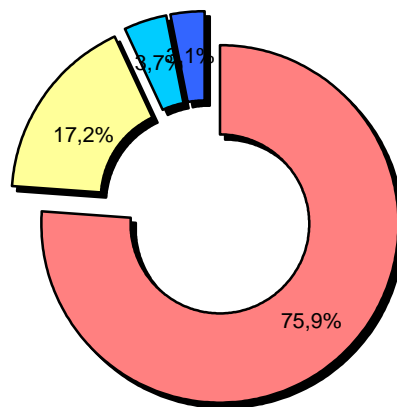
Pregunta - ¿La programación de esta emisora, respecto al año pasado, cree que ha mejorado, empeorado o sigue igual?

- A. Ha mejorado
- B. Sigue igual
- C. Ha empeorado
- D. No sabe / no contesta

Análisis general

Resp / Grupo	Porcentaje
Ha mejorado	75,9%
Sigue igual	17,2%
Ha empeorado	3,7%
No sabe / no contesta	3,1%

Análisis general



- Ha mejorado
- Sigue igual
- Ha empeorado
- No sabe / no contesta