

ESTUDIO DE AUDIENCIA
"Oviedo Televisión"

FICHA TÉCNICA

Empresa que realiza el estudio	Información Técnica y Científica SL (Infortécnica)
Muestra	548 personas
Universo	Población mayor de 15 años de Oviedo y Gijón.
Tipo de entrevista	Telefónica, aleatoria y de distribución proporcional a la extensión de la población, obteniendo una muestra proporcional y significativa de cada grupo de sexo y edad.
Fecha del sondeo	Mayo de 2006
Horario de las entrevistas	Entre las 18:00 y las 22:00 horas de los días laborales.
Datos de Infortécnica	C/ Lepanto 422 08025 Barcelona Tel: 934334243 Fax: 934334239 Más información en: Http://www.infortecnica.com

El informe de este medio puede conterner datos y preguntas de muestras anteriores, los cuales vienen indicados en cada parte del informe. Esta ficha técnica corresponde a la última actualización realizada.

“Oviedo TV”, 180.000 telespectadores la siguen en Oviedo y Gijón

Tras el último sondeo de primavera realizado en abril y mayo de 2006, meses de gran audiencia de las grandes cadenas, “Oviedo TV” mantiene sus elevadas cuotas de audiencia y alcanza el 85 por ciento de sintonización en Oviedo y un 54 por ciento en Gijón. El seguimiento habitual en Oviedo y su entorno alcanza el 62 por ciento de la población.

Alrededor de 180.000 telespectadores de Oviedo y Gijón la siguen de forma habitual, dedicado una media diaria de más de 20 minutos; cerca de 11 minutos sobre el conjunto de la población en Oviedo y más de tres minutos en Gijón, obteniendo un share próximo al siete por ciento en la Capital de Asturias y de más del dos por ciento en Gijón.

Cerca de un 40 por ciento de la población de Oviedo y un 20 por ciento de la de Gijón la han seguido cada día. El GRP’s, global o cuota de telespectadores, ha superado 24.000 personas.

Los noticiarios, entrevistas, reportajes y el conjunto de la información local y provincial obtienen un excelente seguimiento. Su variada oferta de programas, crea una audiencia continuada a lo largo de todo el día. Se observa una aceptación general por parte de todos los grupos de sexo y edad, que justifican su liderazgo entre las locales en el área de Oviedo.

Área de Oviedo

Análisis cuantitativo

Última actualización	Mayo de 2006
Población de los municipios de la muestra	212.174
Municipios	Oviedo

INFORTÉCNICA

REF:son-oviedotv01/p/m06

Pregunta - ¿Conoce la emisora "Oviedo Televisión"?

Muestra: población mayor de 15 años.

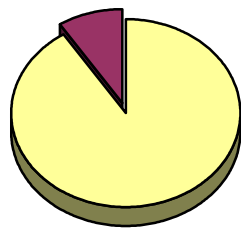
Análisis general

Resp / Grupo	Porcentaje
Sí	89,7%
No	10,3%

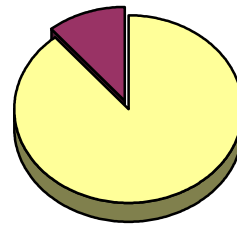
Análisis comparativo por grupos de sexo

Resp / Grupo	Hombres	Mujeres
Sí	90,7%	89,0%
No	9,3%	11,0%

Hombres

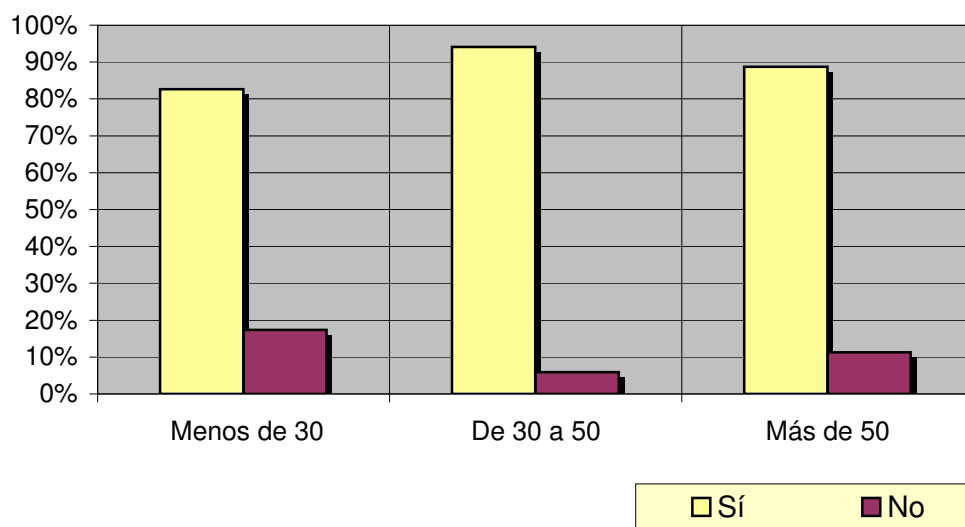


Mujeres



Análisis comparativo por grupos de edad

Resp \ Grupo	Menos de 30	De 30 a 50	Más de 50
Sí	82,6%	94,1%	88,7%
No	17,4%	5,9%	11,3%



INFORTÉCNICA

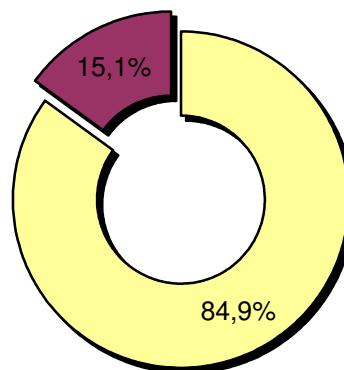
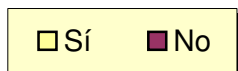
REF:son-oviedotv01/p/m06

Pregunta - ¿Tiene sintonizada "Oviedo Televisión" en su televisor?

Muestra: población mayor de 15 años.

Análisis general

Resp / Grupo	Porcentaje
Sí	84,9%
No	15,1%

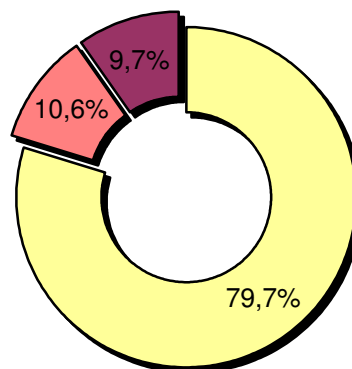
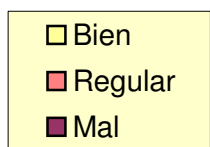


Pregunta - En cuanto a la recepción de la señal "Oviedo Televisión" ¿se recibe bien, regular o mal?

Muestra: población que conoce la emisora.

Análisis general

Respuesta	Porcentaje
Bien	79,7%
Regular	10,6%
Mal	9,7%



INFORTÉCNICA

REF:son-oviedotv01/p/m06

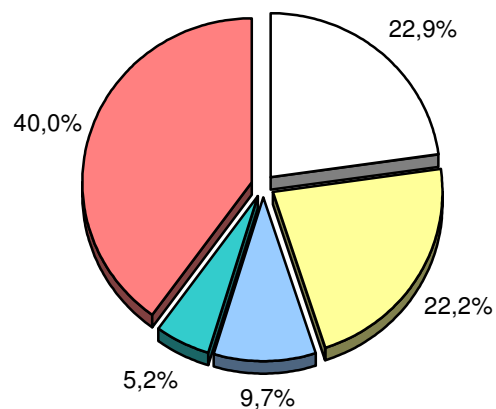
Pregunta - ¿Con qué frecuencia sigue esta emisora?

- A. Casi cada día
- B. Varias veces a la semana
- C. Una vez a la semana
- D. Más de una vez al mes
- E. Nunca o casi nunca

Muestra: población mayor de 15 años.

Análisis general

Respuesta	Porcentaje de población	Personas
Casi cada día	22,9%	48.588
Varias veces a la semana	22,2%	47.103
Una vez a la semana	9,7%	20.581
Más de una vez al mes	5,2%	11.033
Nunca o casi nunca	40,0%	84.870



- Casi cada día
- Varias veces a la semana
- Una vez a la semana
- Más de una vez al mes
- Nunca o casi nunca

INFORTÉCNICA

REF:son-oviedotv01/p/m06

Pregunta - ¿Cuántos minutos al día dedica a "Oviedo Televisión"?

Muestra: población mayor de 15 años.

Minutos al día (análisis general)

Datos específicos de Área de Oviedo.

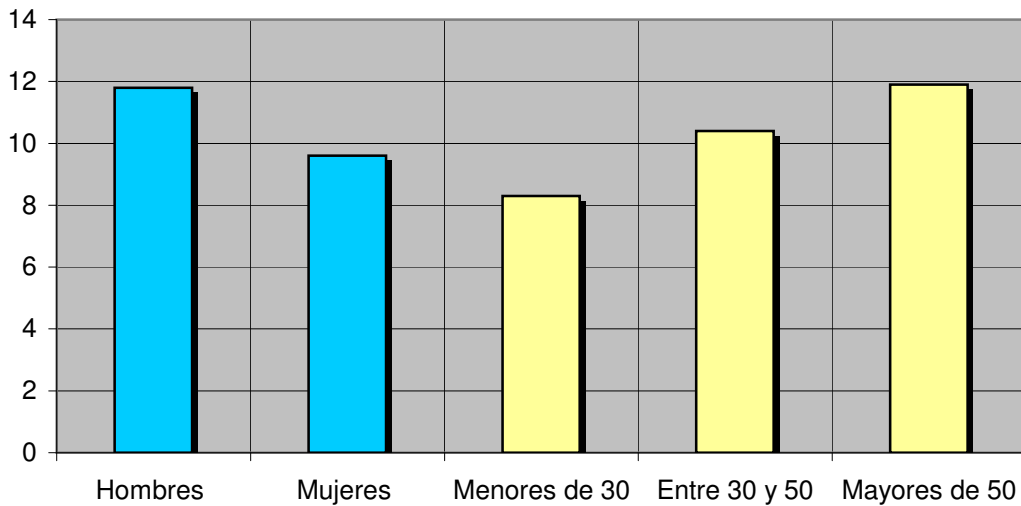
min / día	desviación
10,8	15,9

SHARE	GRPs
6,7%	13.442

Minutos al día (por sexos y edades)

Hombres	Mujeres	Menores de 30	Entre 30 y 50	Mayores de 50
11,8	9,6	8,3	10,4	11,9

Minutos al día (por sexos y edades)



El **SHARE** es la cuota de audiencia o porcentaje de audiencia respecto a las otras emisoras.

El **GRPs** es el SHARE expresado en número de personas, medida que está en relación directa con la población del área encuestada.

Área de Gijón

Análisis cuantitativo

Última actualización	Mayo de 2006
Población de los municipios de la muestra	273.931
Municipios	Gijón

INFORTÉCNICA

REF:son-oviedotv01/p/m06

Pregunta - ¿Conoce la emisora "Oviedo Televisión"?

Muestra: población mayor de 15 años.

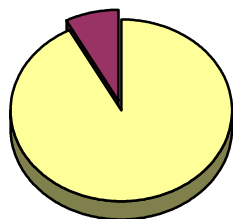
Análisis general

Resp / Grupo	Porcentaje
Sí	79,8%
No	20,2%

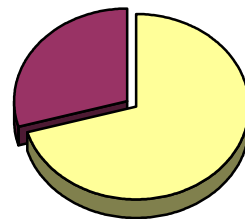
Análisis comparativo por grupos de sexo

Resp / Grupo	Hombres	Mujeres
Sí	92,1%	70,6%
No	7,9%	29,4%

Hombres

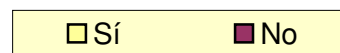
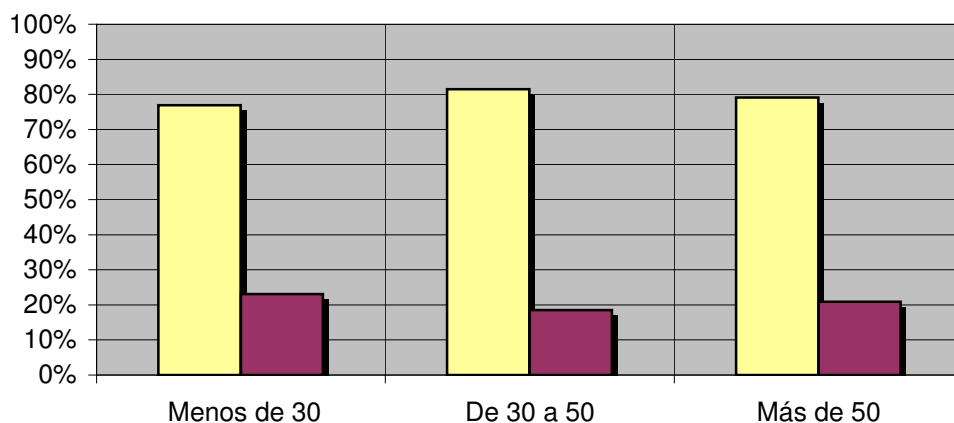


Mujeres



Análisis comparativo por grupos de edad

Resp \ Grupo	Menos de 30	De 30 a 50	Más de 50
Sí	76,9%	81,5%	79,1%
No	23,1%	18,5%	20,9%



INFORTÉCNICA

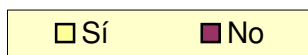
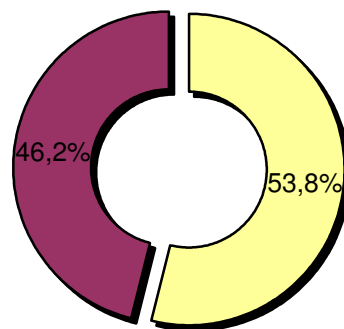
REF:son-oviedotv01/p/m06

Pregunta - ¿Tiene sintonizada "Oviedo Televisión" en su televisor?

Muestra: población mayor de 15 años.

Análisis general

Resp / Grupo	Porcentaje
Sí	53,8%
No	46,2%

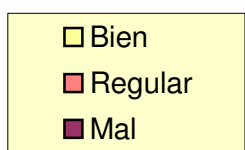
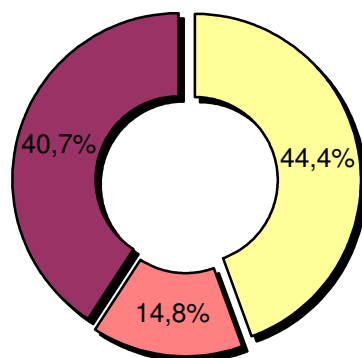


Pregunta - En cuanto a la recepción de la señal "Oviedo Televisión" ¿se recibe bien, regular o mal?

Muestra: población que conoce la emisora.

Análisis general

Respuesta	Porcentaje
Bien	44,4%
Regular	14,8%
Mal	40,7%



INFORTÉCNICA

REF:son-oviedotv01/p/m06

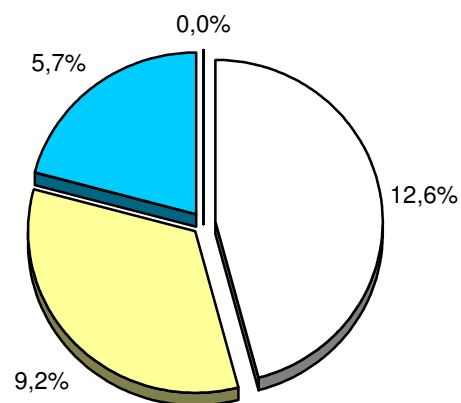
Pregunta - ¿Con qué frecuencia sigue esta emisora?

- A. Casi cada día
- B. Varias veces a la semana
- C. Una vez a la semana
- D. Más de una vez al mes
- E. Nunca o casi nunca

Muestra: población mayor de 15 años.

Análisis general

Respuesta	Porcentaje de población	Personas
Casi cada día	12,6%	26.734
Varias veces a la semana	9,2%	19.520
Una vez a la semana	5,7%	12.094
Más de una vez al mes	<1,0%	



- Casi cada día
- Varias veces a la semana
- Una vez a la semana
- Más de una vez al mes

INFORTÉCNICA

REF:son-oviedotv01/p/m06

Pregunta - ¿Cuántos minutos al día dedica a "Oviedo Televisión"?

Muestra: población mayor de 15 años.

Minutos al día (análisis general)

min / día	desviación
3,4	8,0

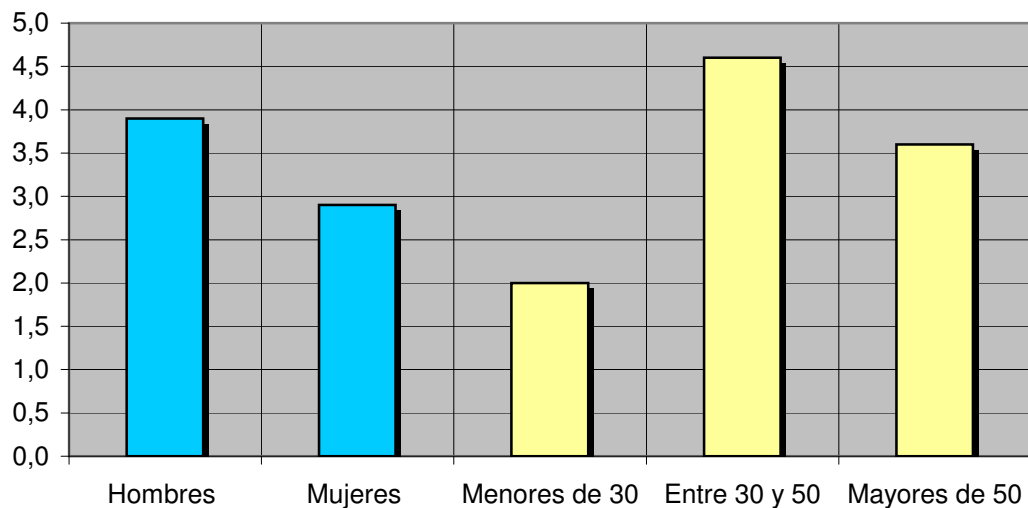
Datos específicos de Área de Gijón.

SHARE	GRPs
2,1%	5.753

Minutos al día (por sexos y edades)

Hombres	Mujeres	Menores de 30	Entre 30 y 50	Mayores de 50
3,9	2,9	2,0	4,6	3,6

Minutos al día (por sexos y edades)



El **SHARE** es la cuota de audiencia o porcentaje de audiencia respecto a las otras emisoras.

El **GRPs** es el SHARE expresado en número de personas, medida que está en relación directa con la población del área encuestada.

Análisis sobre los habituales de la emisora

Se consideran habituales aquellos que dedican una media de más de un minuto al día a la emisora.

INFORTÉCNICA

REF:son-oviedotv01/p6/ene06

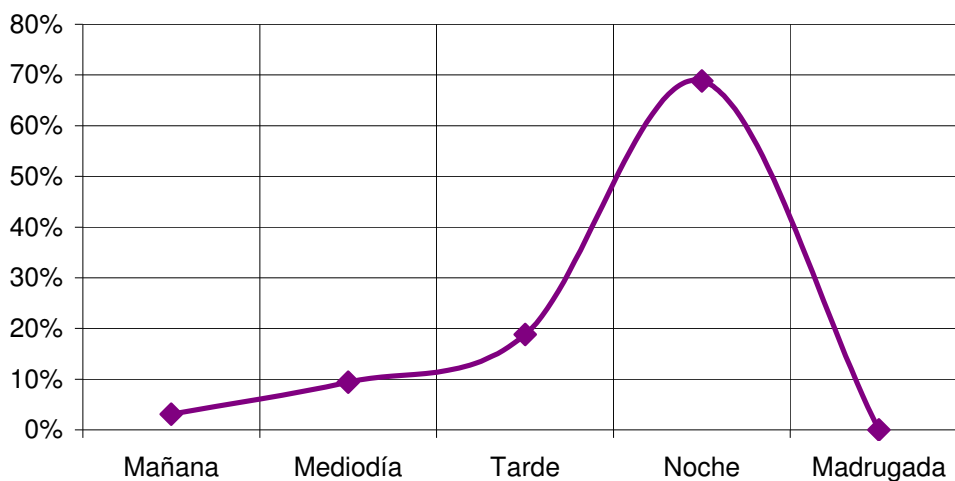
Pregunta - ¿A qué horas sigue habitualmente "Oviedo TV"?

- A. Mañana (6h - 12h)
- B. Mediodía (12h - 16h)
- C. Tarde (16h - 20h)
- D. Noche (20h - 1h)
- E. Madrugada (1h - 6h)

Actualizado en Enero de 2006.

Análisis general

Respuesta	Porcentaje de seguidores
Mañana	3,1%
Mediodía	9,4%
Tarde	18,8%
Noche	68,8%
Madrugada	<1%



◆ Porcentaje de seguidores

Nota

Los resultados obtenidos son un reflejo del horario más común de sintonización de la emisora. Lo que no significa que no la sigan fuera del horario más habitual.

INFORTÉCNICA

REF:son-oviedotv01/p/m06

Pregunta - Índice de conocimiento y valoración de los siguientes programas:

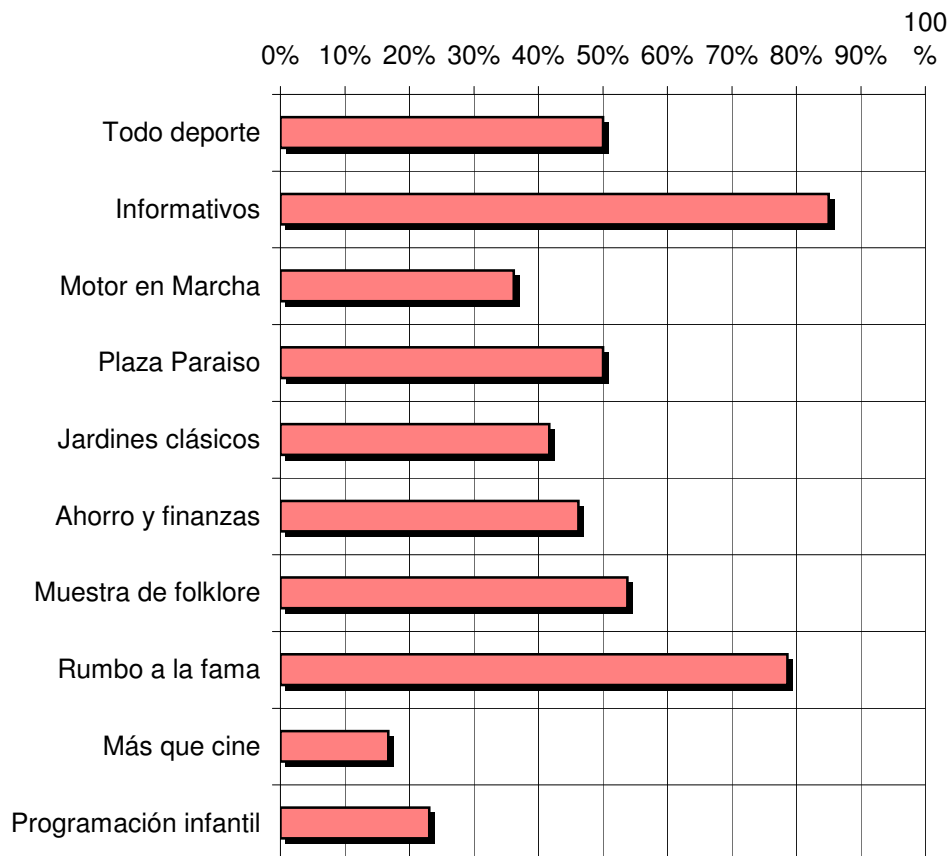
Todo deporte	Ahorro y finanzas
Informativos	Muestra de folklore
Motor en Marcha	Rumbo a la fama
Plaza Paraiso	Más que cine
Jardines clásicos	Programación infantil

Actualizado en Mayo de 2006.

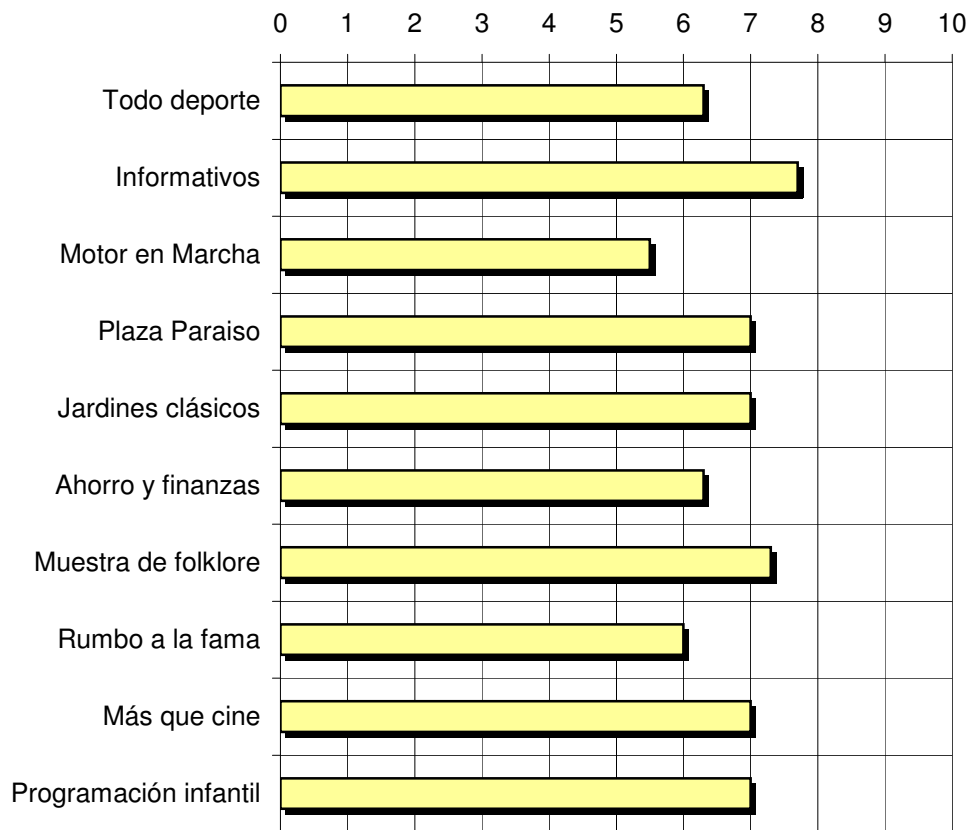
Análisis general

Programas	Porcentaje de conocimiento	Puntuación media	Desviación
Todo deporte	50,0%	6,3	1,2
Informativos	85,0%	7,7	1,7
Motor en Marcha	36,2%	5,5	3,2
Plaza Paraiso	50,0%	7,0	1,4
Jardines clásicos	41,7%	7,0	1,4
Ahorro y finanzas	46,2%	6,3	1,5
Muestra de folklore	53,8%	7,3	1,5
Rumbo a la fama	78,6%	6,0	1,7
Más que cine	16,7%	7,0	.
Programación infantil	23,1%	7,0	1,4

Porcentaje de conocimiento



Puntuación media



INFORTÉCNICA

REF:son-oviedotv01/p6/ene06

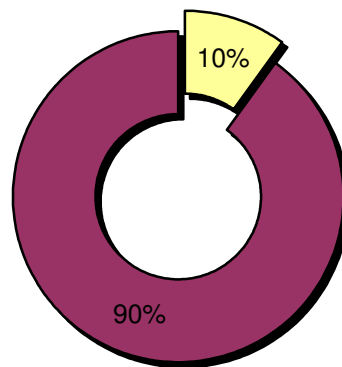
Pregunta - ¿Ha descubierto recientemente algún establecimiento o algún producto gracias a verlo anunciado en esta emisora?

- A. Sí.
- B. No

Actualizado en Enero de 2006.

Análisis general

Resp / Grupo	Porcentaje
Sí	10%
No	90%



■ Sí ■ No