

**ESTUDIO DE AUDIENCIA**  
**"Solidaria TV"**

## **FICHA TÉCNICA**

<b>Empresa que realiza el estudio</b>	Información Técnica y Científica SL (Infortécnica)
<b>Muestra</b>	580 personas
<b>Universo</b>	Población mayor de 15 años de las principales poblaciones del área de cobertura.
<b>Tipo de entrevista</b>	Telefónica, aleatoria y de distribución proporcional a la extensión de la población, obteniendo una muestra proporcional y significativa de cada grupo de sexo y edad.
<b>Fecha del sondeo</b>	Abril - Mayo de 2006
<b>Horario de las entrevistas</b>	Entre las 18:00 y las 22:00 horas de los días laborales.
<b>Datos de Infortécnica</b>	C/ Lepanto 422 08025 Barcelona Tel: 934334243 Fax: 934334239 Más información en: <a href="http://www.infortecnica.com">Http://www.infortecnica.com</a>

## **“SOLIDARIA TV”, UNA CADENA DE TELEVISIÓN RELIGIOSA SEGUIDA POR 100.000 TELESPECTADORES**

“Solidaria TV” es una cadena de televisión temática de contenido religioso conocida por cerca del tres por ciento de la población de su extensa área de difusión, que cubre gran parte de España y más de 15 millones de habitantes. Una tercera parte de quienes la conocen, la sigue de forma habitual; cerca del uno por ciento de la población de su área de difusión, más de de 100.000 telespectadores, que dedican a la emisora una media de 18 minutos al día. Se encuentra sintonizada en más de 150.000 televisores.

Sobre el conjunto de la población, el tiempo medio de audiencia se aproxima a medio minuto al día, lo que representa un share del 0,16 por ciento. El GRP´s es próximo a 20.000 telespectadores, índice elevado si tenemos en cuenta que se trata de una cadena temática.

## Principales poblaciones del área de cobertura

### **Análisis cuantitativo**

<b>Última actualización</b>	Abril - Mayo de 2006
<b>Población de los municipios de la muestra</b>	8.548.436
<b>Municipios</b>	Alicante/Alacant Barcelona Córdoba Palmas de Gran Canaria (Las) León Madrid Málaga Ourense Valladolid Vitoria-Gasteiz Zaragoza Murcia Vigo Pontevedra

# INFORTÉCNICA

REF:son-solidariatv01/p/m06

Pregunta - ¿Conoce la emisora "Solidaria TV", antes llamada tverbo?

Muestra: población mayor de 15 años.

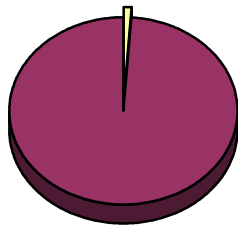
Análisis general

Resp / Grupo	Porcentaje	M. Error
Sí	2,7%	1,35%
No	97,3%	1,35%

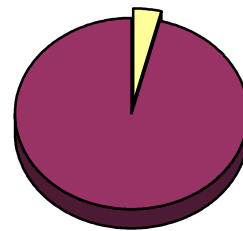
Análisis comparativo por grupos de sexo

Resp / Grupo	Hombres	Mujeres
Sí	1,0%	4,0%
No	99,0%	96,0%

Hombres

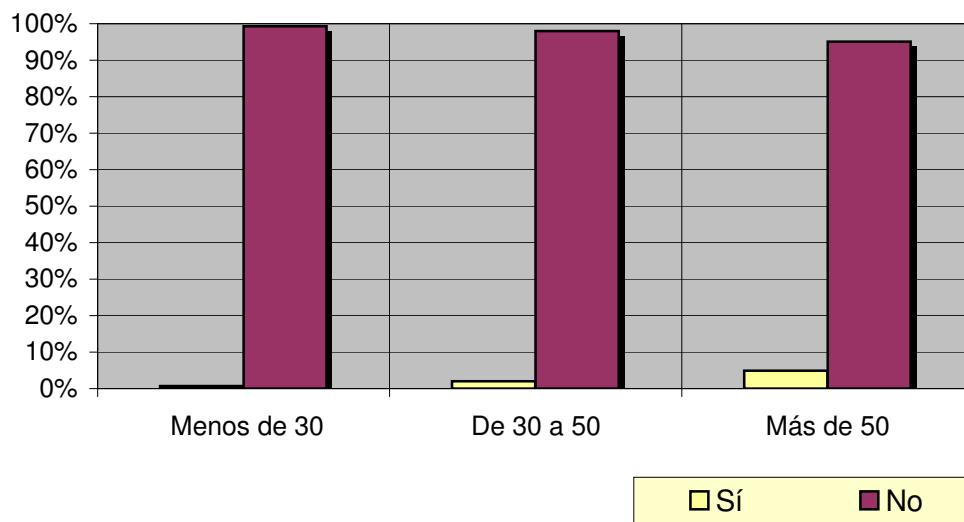


Mujeres



Análisis comparativo por grupos de edad

Resp \ Grupo	Menos de 30	De 30 a 50	Más de 50
Sí	0,7%	2,0%	4,9%
No	99,3%	98,0%	95,1%



# INFORTÉCNICA

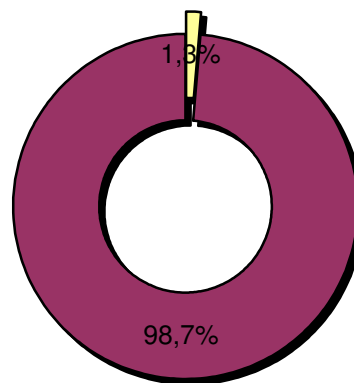
REF:son-solidariatv01/p/m06

Pregunta - ¿Tiene sintonizada "Solidaria TV" en su televisor?

Muestra: población mayor de 15 años.

Análisis general

Resp / Grupo	Porcentaje	M. Error
Sí	1,3%	0,94%
No	98,7%	0,94%

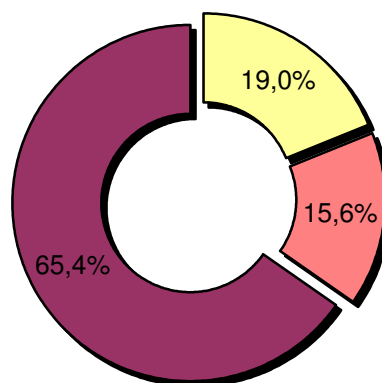
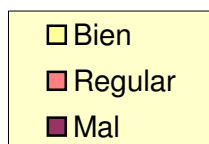


Pregunta - En cuanto a la recepción de la señal "Solidaria TV" ¿se recibe bien, regular o mal?

Muestra: población que conoce la emisora.

Análisis general

Respuesta	Porcentaje
Bien	19,0%
Regular	15,6%
Mal	65,4%



# INFORTÉCNICA

REF:son-solidariatv01/p/m06

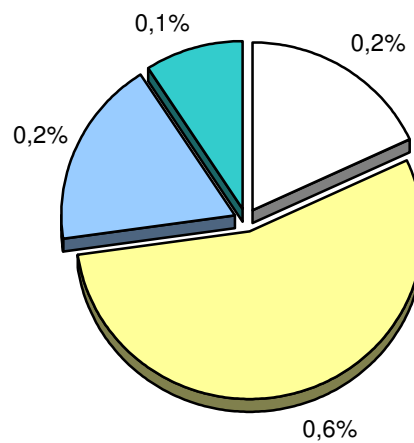
Pregunta - ¿Con qué frecuencia sigue esta emisora?

- A. Casi cada día
- B. Varias veces a la semana
- C. Una vez a la semana
- D. Más de una vez al mes
- E. Nunca o casi nunca

Muestra: población mayor de 15 años.

Análisis general

Respuesta	Porcentaje de población	M. Error
Casi cada día	0,2%	0,37%
Varias veces a la semana	0,6%	0,64%
Una vez a la semana	0,2%	0,37%
Más de una vez al mes	0,1%	0,26%



<input type="checkbox"/> Casi cada día
<input type="checkbox"/> Varias veces a la semana
<input type="checkbox"/> Una vez a la semana
<input type="checkbox"/> Más de una vez al mes

# INFORTÉCNICA

REF:son-solidariatv01/p/m06

Pregunta - ¿Cuántos minutos al día dedica a "Solidaria TV"?

Muestra: población mayor de 15 años.

Minutos al día (análisis general)

min / día	desviación
0,37	0,4

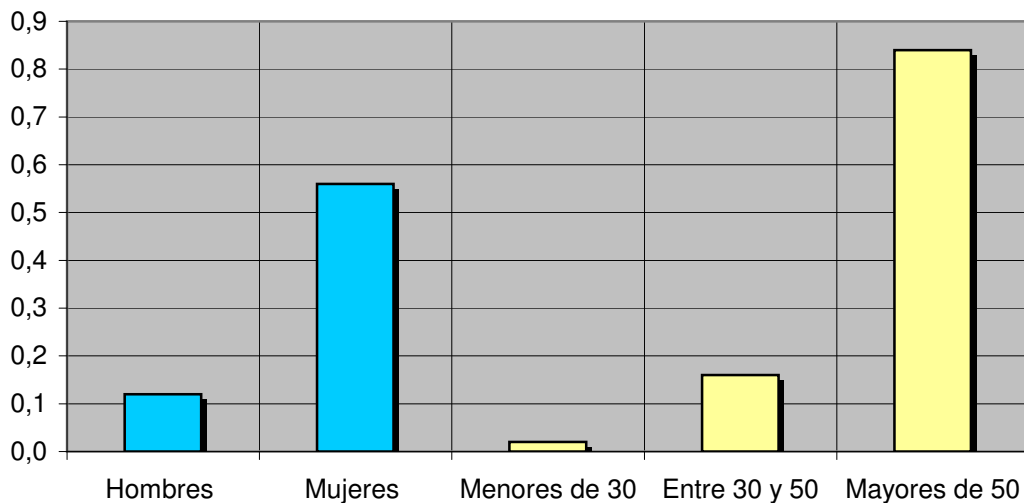
Datos específicos de Principales poblaciones del área de cobertura.

SHARE	GRPs
0,16%	19.800

Minutos al día (por sexos y edades)

Hombres	Mujeres	Menores de 30	Entre 30 y 50	Mayores de 50
0,12	0,56	0,02	0,16	0,84

Minutos al día (por sexos y edades)



El **SHARE** es la cuota de audiencia o porcentaje de audiencia respecto a las otras emisoras.

El **GRPs** es el SHARE expresado en número de personas, medida que está en relación directa con la población del área encuestada.

# INFORTÉCNICA

REF:son-solidariatv01/p/m06

Pregunta - ¿Cuántos minutos al día dedica a "Solidaria TV"?

Muestra: seguidores habituales de la emisora

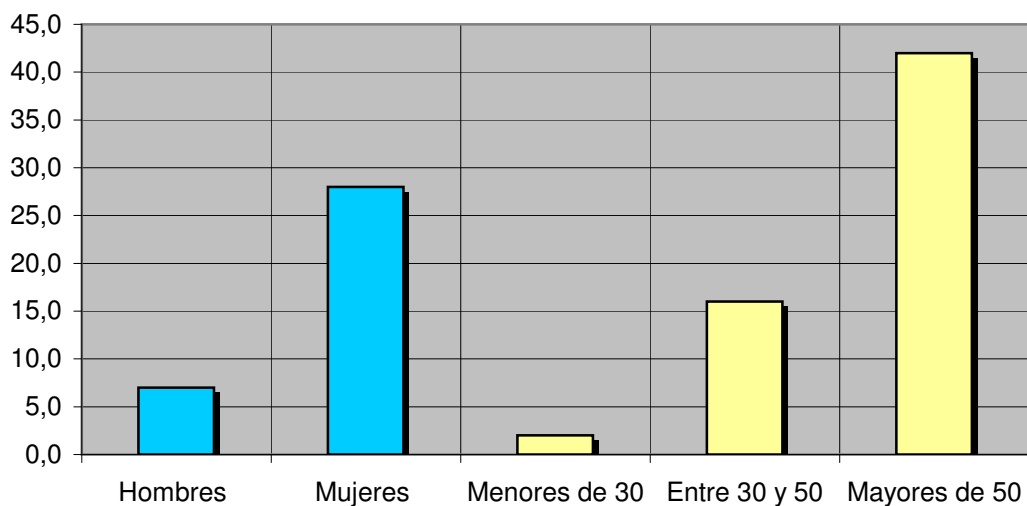
Minutos al día (análisis general)

min / día
18

Minutos al día (por sexos y edades)

Hombres	Mujeres	Menores de 30	Entre 30 y 50	Mayores de 50
7	28	2	16	42

Minutos al día (por sexos y edades)



El **SHARE** es la cuota de audiencia o porcentaje de audiencia respecto a las otras emisoras.

El **GRPs** es el SHARE expresado en número de personas, medida que está en relación directa con la población del área encuestada.