

ESTUDIO DE AUDIENCIA
"City FM"

FICHA TÉCNICA

Empresa que realiza el estudio	Información Técnica y Científica SL (Infortécnica)
Muestra	534 personas
Universo	Población mayor de 15 años de Donosti y Lasarte-Oria.
Tipo de entrevista	Telefónica, aleatoria y de distribución proporcional a la extensión de la población, obteniendo una muestra proporcional y significativa de cada grupo de sexo y edad.
Fecha del sondeo	Marzo de 2006
Horario de las entrevistas	Entre las 18:00 y las 22:00 horas de los días laborales.
Datos de Infortécnica	C/ Lepanto 422 08025 Barcelona Tel: 934334243 Fax: 934334239 Más información en: Http://www.infortecnica.com

El informe de este medio puede conterner datos y preguntas de muestras anteriores, los cuales vienen indicados en cada parte del informe. Esta ficha técnica corresponde a la última actualización realizada.

“RADIO CITY FM”, seguida por más de 136.000 radioyentes en las provincias de Madrid y Donosti.

En el último estudio realizado a finales de marzo y principios de abril de 2006, incorporando el área de Donosti, “Radio City FM” es conocida en dicha área por un 17 por ciento de la población, casi un tres por ciento la sigue de forma habitual, cerca de seis mil radioyentes, dedicando a la emisora una media de 24 minutos al día. Sobre el conjunto de la población, el tiempo medio de audiencia es de 0,6 minutos, obteniendo un share del 0,5 por ciento y un GRP’s superior a mil radioyentes.

En el área noroeste y suroeste de la provincia de Madrid, “Radio City FM” es conocida por más del diez por ciento de la población, más del cuatro por ciento la escuchan de forma habitual, cerca de 30.000 personas, dedicando a la emisora un tiempo medio de casi media hora diaria.

Sobre el conjunto de la población, el tiempo medio de audiencia es de dos minutos diarios, obteniendo un share en dicha zona del 1,6 por ciento y un GRP’s próximo a 10.000 radioyentes.

En Madrid capital, la escucha de forma habitual, más de 100.000 radioyentes; dedicando a la emisora una media de 10 minutos al día, con un share del 0,5 por ciento. El seguimiento diario global en la provincia es superior a 30.000 personas. El GRP’s reconocido en el conjunto de la provincia es próximo a 25.000 radioyentes, incluyendo la audiencia aleatoria sería superior a 50.000.

Todos los grupos de sexo y edad muestran interés sobre el conjunto de la programación.

A medida que aumente el grado de reconocimiento de la emisora, es evidente, que “City fm” incrementará mucho más sus cuotas, dado el alto seguimiento observado entre quienes ya conocen la marca.

Área de Madrid

Análisis cuantitativo

Última actualización	Febrero de 2006
Población total	3.155.359
Municipios de la muestra	Madrid

INFORTÉCNICA

REF:son-cityfm01/p/f06

Pregunta - ¿Conoce la emisora "City FM"?

Muestra: población mayor de 15 años.

Análisis general

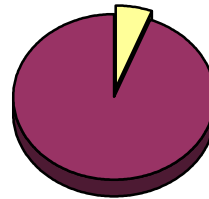
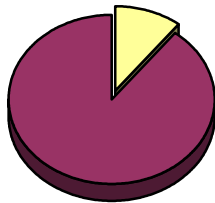
Resp / Grupo	Porcentaje	M. Error
Sí	7,9%	2,28%
No	92,1%	2,28%

Análisis comparativo por grupos de sexo

Resp / Grupo	Hombres	Mujeres
Sí	10,5%	5,7%
No	89,5%	94,3%

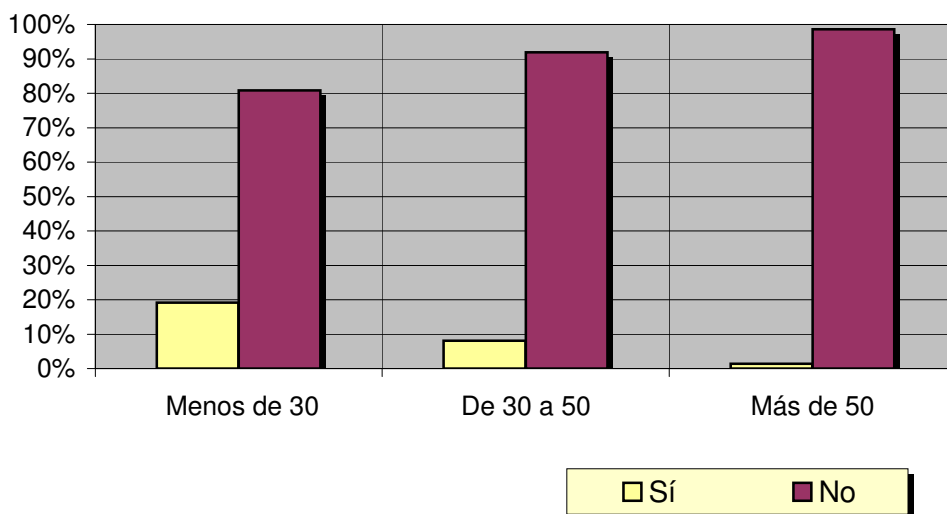
Hombres

Mujeres



Análisis comparativo por grupos de edad

Resp \ Grupo	Menos de 30	De 30 a 50	Más de 50
Sí	19,2%	8,1%	1,4%
No	80,8%	91,9%	98,6%



INFORTÉCNICA

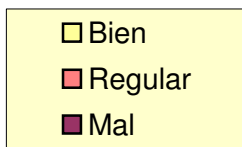
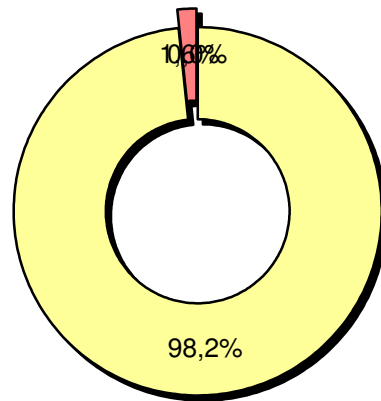
REF:son-cityfm01/p/f06

Pregunta - En cuanto a la recepción de la señal "City FM" ¿se recibe bien, regular o mal?

Muestra: población que conoce la emisora.

Análisis general

Respuesta	Porcentaje
Bien	98,2%
Regular	1,6%
Mal	<1%



INFORTÉCNICA

REF:son-cityfm01/p/f06

Pregunta - ¿Con qué frecuencia sigue esta emisora?

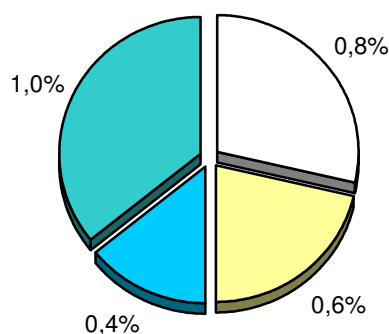
- A. Casi cada día
- B. Varias veces a la semana
- C. Una vez a la semana
- D. Más de una vez al mes
- E. Nunca o casi nunca

Universo: población mayor de 15 años.

Análisis general

Respuesta	% Población	M. Error
Casi cada día	0,8%	0,8%
Varias veces a la semana	0,6%	0,7%
Una vez a la semana	0,4%	0,5%
Más de una vez al mes	1,0%	0,8%

<input type="checkbox"/> Casi cada día
<input type="checkbox"/> Varias veces a la semana
<input type="checkbox"/> Una vez a la semana
<input type="checkbox"/> Más de una vez al mes



Pregunta - ¿Cuántos minutos al día dedica a "City FM"?

Universo: población mayor de 15 años.

Minutos al día (análisis general)

min / día	desviación
0,7	7,4

Datos específicos del área de Madrid.

SHARE	GRPs
0,5%	15.777

Minutos al día (por sexos y edades)

Hombres	Mujeres	Menores de 30	Entre 30 y 50	Mayores de 50
0,3	1,0	0,6	1,2	<0,1

El **SHARE** es la cuota de audiencia o porcentaje de audiencia respecto a las otras emisoras.

El **GRPs** es el SHARE expresado en número de personas, medida que está en relación directa con la población del área encuestada.

Área noroeste y suroeste de Madrid

Análisis cuantitativo

Última actualización marzo de 2006

Población de los municipios de la muestra 1.147.260

Municipios	Collado Villalba	Móstoles
	Galapagar	Leganés
	Las Rozas	Fuenlabrada
	Majadahonda	Parla
	Pozuelo	
	Torrelodones	
	Alcorcón	

INFORTÉCNICA

REF:son-cityfm01/p/m06

Pregunta - ¿Conoce la emisora "City FM Radio"?

Muestra: población mayor de 15 años.

Análisis general

Resp / Grupo	Porcentaje	M. Error
Sí	10,0%	2,51%
No	90,0%	2,51%

Análisis comparativo por grupos de sexo

Resp / Grupo	Hombres	Mujeres
Sí	8,1%	11,8%
No	91,9%	88,2%

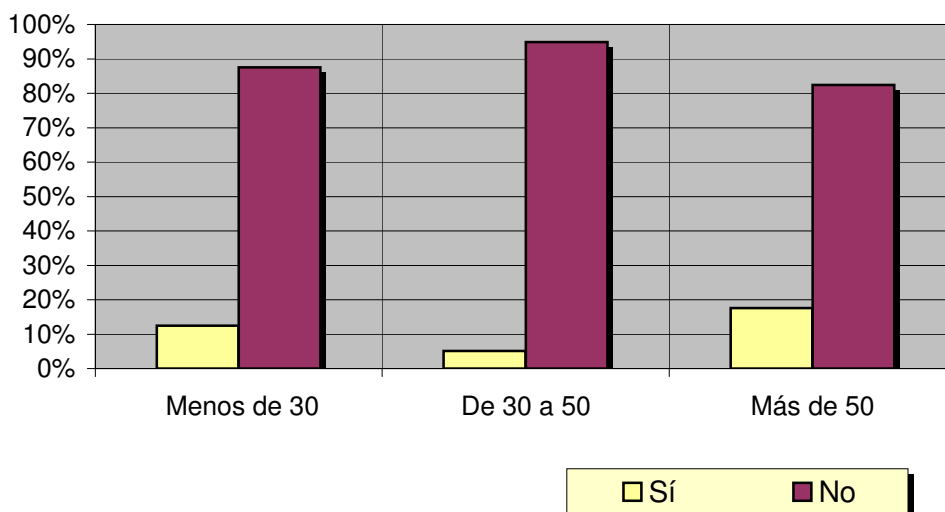
Hombres

Mujeres



Análisis comparativo por grupos de edad

Resp \ Grupo	Menos de 30	De 30 a 50	Más de 50
Sí	12,5%	5,1%	17,6%
No	87,5%	94,9%	82,4%



INFORTÉCNICA

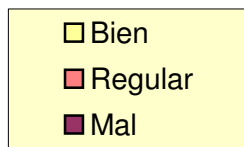
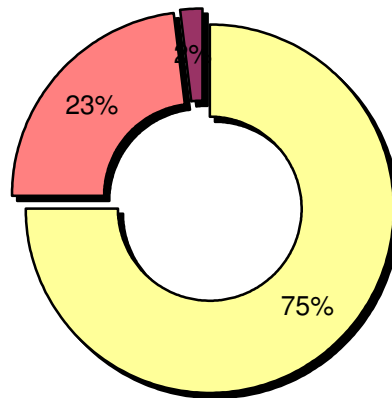
REF:son-cityfm01/p/m06

Pregunta - En cuanto a la recepción de la señal "City FM Radio" ¿se recibe bien, regular o mal?

Muestra: población que conoce la emisora.

Análisis general

Respuesta	Porcentaje
Bien	75%
Regular	23%
Mal	2%



INFORTÉCNICA

REF:son-cityfm01/p/m06

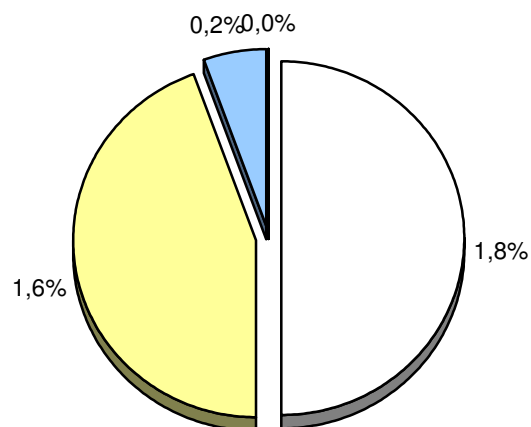
Pregunta - ¿Con qué frecuencia sigue esta emisora?

- A. Casi cada día
- B. Varias veces a la semana
- C. Una vez a la semana
- D. Más de una vez al mes
- E. Nunca o casi nunca

Muestra: población mayor de 15 años.

Análisis general

Respuesta	Porcentaje de población	M. Error
Casi cada día	1,8%	1,11%
Varias veces a la semana	1,6%	1,05%
Una vez a la semana	0,2%	-
Más de una vez al mes	<0,1%	-



<input type="checkbox"/> Casi cada día
<input type="checkbox"/> Varias veces a la semana
<input type="checkbox"/> Una vez a la semana
<input type="checkbox"/> Más de una vez al mes

INFORTÉCNICA

REF:son-cityfm01/p/m06

Pregunta - ¿Cuántos minutos al día dedica a "City FM Radio"?

Muestra: población mayor de 15 años.

Minutos al día (análisis general)

min / día	desviación
1,9	12,2

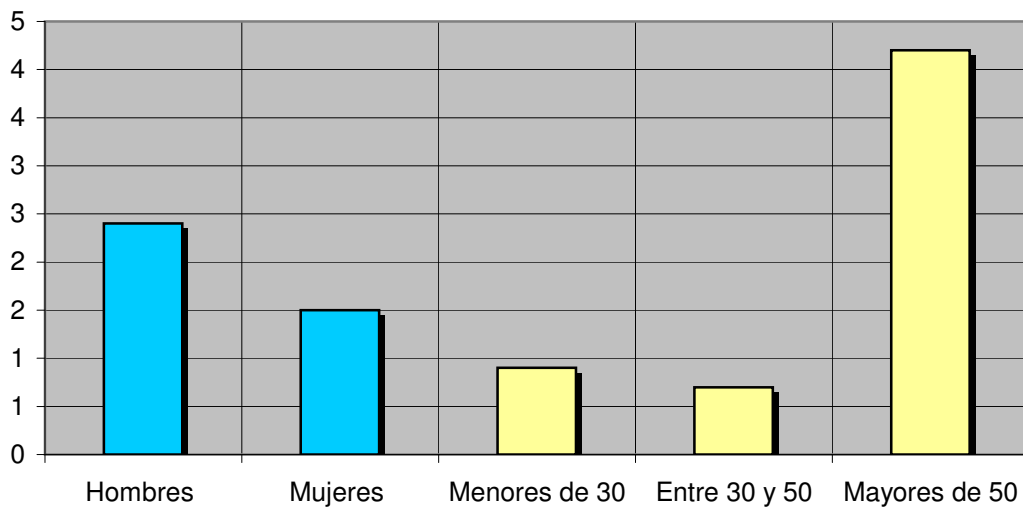
Datos específicos de Área noroeste y suroeste de Madrid.

SHARE	GRPs
1,6%	14.878

Minutos al día (por sexos y edades)

Hombres	Mujeres	Menores de 30	Entre 30 y 50	Mayores de 50
2,4	1,5	0,9	0,7	4,2

Minutos al día (por sexos y edades)



El **SHARE** es la cuota de audiencia o porcentaje de audiencia respecto a las otras emisoras.

El **GRPs** es el SHARE expresado en número de personas, medida que está en relación directa con la población del área encuestada.

Área del Donosti

Análisis cuantitativo

Última actualización	Marzo de 2006
Población de los municipios de la muestra	200.576
Municipios	Donosti Lasarte-Oria

INFORTÉCNICA

REF:son-cityfm02/p/m06

Pregunta - ¿Conoce la emisora "City FM Radio"?

Muestra: población mayor de 15 años.

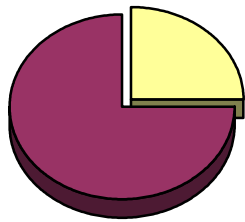
Análisis general

Resp / Grupo	Porcentaje	M. Error
Sí	17,4%	3,28%
No	82,6%	3,28%

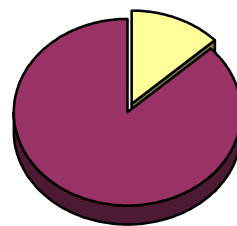
Análisis comparativo por grupos de sexo

Resp / Grupo	Hombres	Mujeres
Sí	25,0%	13,0%
No	75,0%	87,0%

Hombres

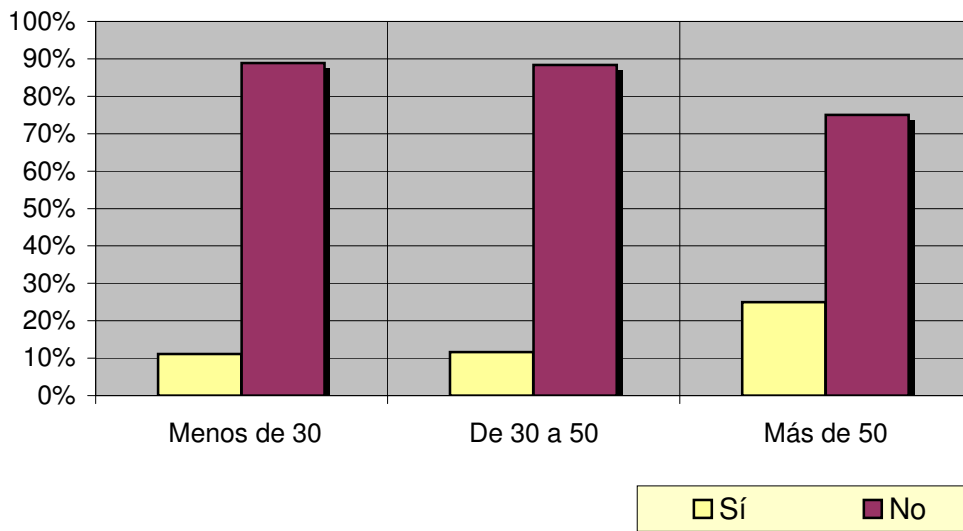


Mujeres



Análisis comparativo por grupos de edad

Resp \ Grupo	Menos de 30	De 30 a 50	Más de 50
Sí	11,1%	11,6%	25,0%
No	88,9%	88,4%	75,0%

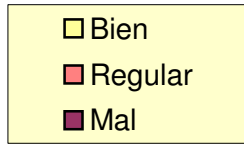
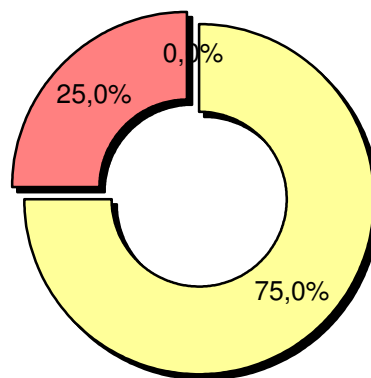


Pregunta - En cuanto a la recepción de la señal "City FM Radio" ¿se recibe bien, regular o mal?

Muestra: población que conoce la emisora.

Análisis general

Respuesta	Porcentaje
Bien	75,0%
Regular	25,0%
Mal	<1%



INFORTÉCNICA

REF:son-cityfm02/p/m06

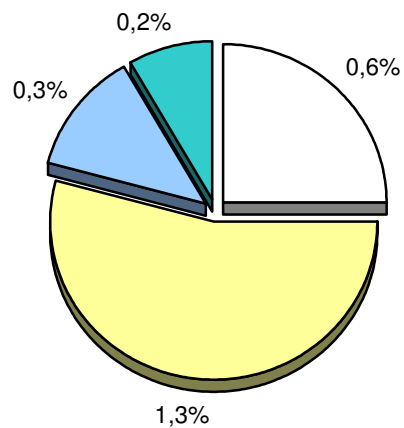
Pregunta - ¿Con qué frecuencia sigue esta emisora?

- A. Casi cada día
- B. Varias veces a la semana
- C. Una vez a la semana
- D. Más de una vez al mes
- E. Nunca o casi nunca

Muestra: población mayor de 15 años.

Análisis general

Respuesta	Porcentaje de población	M. Error
Casi cada día	0,6%	0,67%
Varias veces a la semana	1,3%	0,98%
Una vez a la semana	0,3%	0,47%
Más de una vez al mes	0,2%	0,39%



<input type="checkbox"/> Casi cada día
<input type="checkbox"/> Varias veces a la semana
<input type="checkbox"/> Una vez a la semana
<input type="checkbox"/> Más de una vez al mes

INFORTÉCNICA

REF:son-cityfm02/p/m06

Pregunta - ¿Cuántos minutos al día dedica a "City FM Radio"?

Muestra: población mayor de 15 años.

Minutos al día (análisis general)

Datos específicos de Área del Donosti.

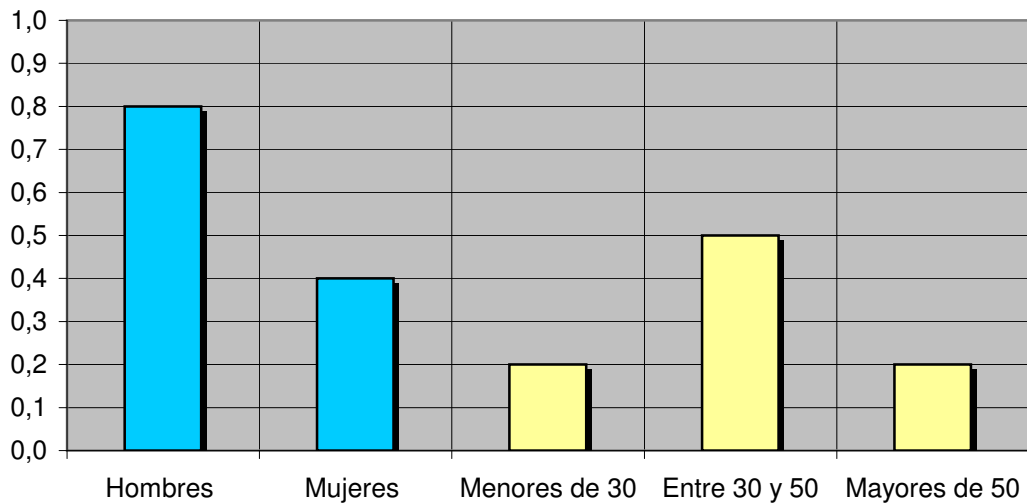
min / día	desviación
0,6	1,9

SHARE	GRPs
0,5%	1.098

Minutos al día (por sexos y edades)

Hombres	Mujeres	Menores de 30	Entre 30 y 50	Mayores de 50
0,8	0,4	0,2	0,5	0,2

Minutos al día (por sexos y edades)



El **SHARE** es la cuota de audiencia o porcentaje de audiencia respecto a las otras emisoras.

El **GRPs** es el SHARE expresado en número de personas, medida que está en relación directa con la población del área encuestada.

Análisis sobre los habituales de la emisora

Se consideran habituales aquellos que dedican una media de más de un minuto al día a la emisora.

INFORTÉCNICA

REF:son-cityfm01/p/m06

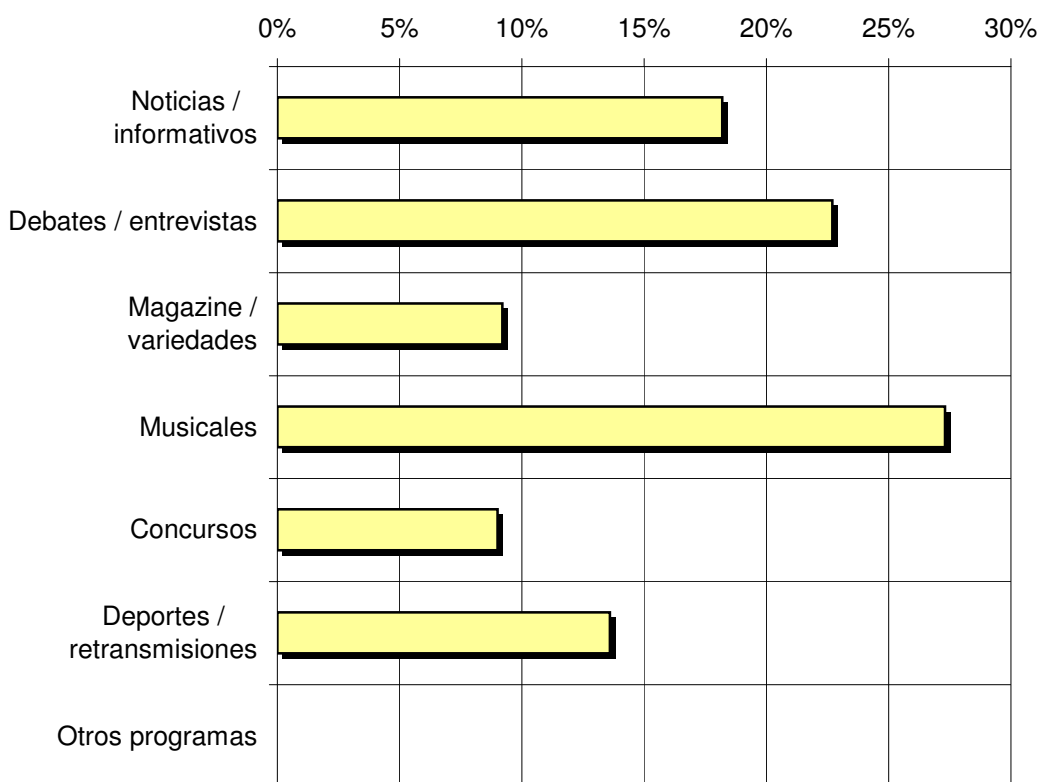
Pregunta - ¿Qué es lo que más le gusta de la programación de esta emisora y de la radio, en general?

Noticias / informativos
Debates / entrevistas
Magazine / variedades
Musicales
Concursos
Deportes / retransmisiones
Otros programas

Actualizado en marzo de 2006.

Análisis general

Respuestas	Porcentaje de habituales de la emisora
Noticias / informativos	18,2%
Debates / entrevistas	22,7%
Magazine / variedades	9,2%
Musicales	27,3%
Concursos	9,0%
Deportes / Otros programas	13,6%
	<1%



■ Porcentaje de habituales de la emisora

INFORTÉCNICA

REF:son-cityfm01/p/m06

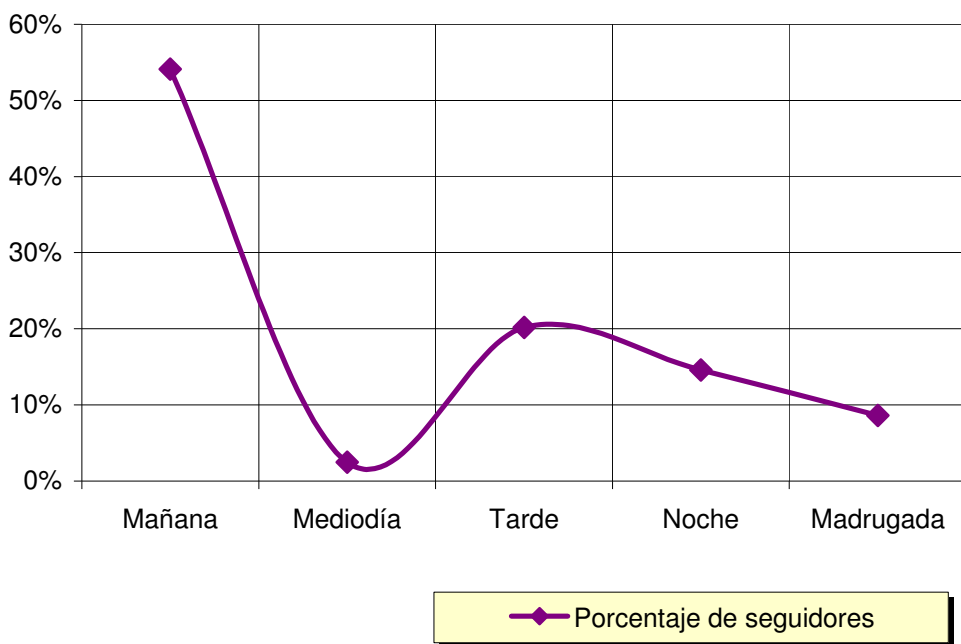
Pregunta - ¿A qué horas sigue habitualmente "City FM Radio"?

- A. Mañana (6h - 12h)
- B. Mediodía (12h - 16h)
- C. Tarde (16h - 20h)
- D. Noche (20h - 1h)
- E. Madrugada (1h - 6h)

Actualizado en marzo de 2006.

Análisis general

Respuesta	Porcentaje de seguidores
Mañana	54,1%
Mediodía	2,5%
Tarde	20,2%
Noche	14,6%
Madrugada	8,6%



Nota

Los resultados obtenidos son un reflejo del horario más común de sintonización de la emisora. Lo que no significa que no la sigan fuera del horario más habitual.

INFORTÉCNICA

REF:son-cityfm01/p/m06

Pregunta - ¿Qué días suele atender a esta emisora?

- A. Preferentemente días laborables
- B. Preferentemente fines de semana
- C. Indistintamente

Actualizado en marzo de 2006.

Análisis general

Resp / Grupo	Porcentaje
Días laborables	74%
Fines de semana	1%
Indistintamente	25%

Análisis general

