

**ESTUDIO DE AUDIENCIA**  
**"El Faro de Melilla"**

## **FICHA TÉCNICA**

<b>Empresa que realiza el estudio</b>	Información Técnica y Científica SL (Infortécnica)
<b>Muestra</b>	600 personas
<b>Universo</b>	Población mayor de 15 años de Melilla.
<b>Tipo de entrevista</b>	Telefónica, aleatoria y de distribución proporcional a la extensión de la población, obteniendo una muestra proporcional y significativa de cada grupo de sexo y edad.
<b>Fecha del sondeo</b>	marzo de 2006
<b>Horario de las entrevistas</b>	Entre las 18:00 y las 22:00 horas de los días laborales.
<b>Datos de Infortécnica</b>	C/ Lepanto 422 08025 Barcelona Tel: 934334243 Fax: 934334239 Más información en: <a href="http://www.infortecnica.com">Http://www.infortecnica.com</a>

## **"EL FARO DE MELILLA", 18.000 melillenses lo leen cada día**

"El Faro de Melilla" es conocido por un 95 por ciento de la población de la ciudad autónoma de Melilla. Lo leen, con una frecuencia de por lo menos una vez a la semana, casi la mitad de sus habitantes. Cerca del 30 por ciento lo sigue todos los días, diecinueve mil personas, que dedican a la publicación un tiempo de 15 minutos de media cada día.

De los 17 minutos al día que dedica de media el conjunto de la población de Melilla a la lectura de la prensa diaria, al "Faro de Melilla" le corresponde 5,2 minutos, lo que indica una cuota de audiencia (share) próxima al 30 por ciento (GRP's 14.000 lectores/día)

La información local y autonómica acumula el 35 por ciento de las preferencias de sus lectores, deportes y opinión figuran en segundo lugar con un 15 por ciento, si bien el conjunto de la publicación presenta un seguimiento notable por parte de todos los grupos de sexo y edad.

# INFORTÉCNICA

REF:son-faromelilla01/p6/m06

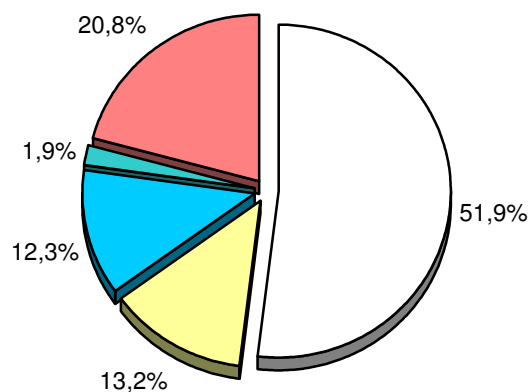
Pregunta - ¿Con que frecuencia lee Ud la prensa, en general?

- A. Casi cada día
- B. Varias veces a la semana
- C. Una vez a la semana
- D. Más de una vez al mes
- E. Nunca o casi nunca

Muestra: población mayor de 15 años.

Análisis general

Respuesta	% general
Casi cada día	51,9%
Varias veces a la semana	13,2%
Una vez a la semana	12,3%
Más de una vez al mes	1,9%
Nunca o casi nunca	20,8%



<input type="checkbox"/>	Casi cada día
<input type="checkbox"/>	Varias veces a la semana
<input type="checkbox"/>	Una vez a la semana
<input type="checkbox"/>	Más de una vez al mes
<input type="checkbox"/>	Nunca o casi nunca

Análisis por sexos y edades

Respuesta	Hombres	Mujeres	<30	de 30 a 50	>50
Casi cada día	66,7%	41,0%	40,9%	62,7%	42,4%
Varias veces a la semana	11,1%	14,9%	13,8%	15,7%	9,2%
Una vez a la semana	8,9%	14,7%	13,4%	13,7%	9,0%
Más de una vez al mes	<1%	3,3%	<1%	2,0%	3,0%
Nunca o casi nunca	13,3%	26,2%	31,8%	5,9%	36,4%

# INFORTÉCNICA

REF:son-faromelilla01/p6/m06

Pregunta - ¿Cuántos minutos al día dedica a leer la prensa, en general?

Muestra: población mayor de 15 años.

Minutos al día (análisis general)

min / día	desviación
16,8	16,2

Minutos al día (por sexos y edades)

Hombres	Mujeres	Menores de 30	Entre 30 y 50	Mayores de 50
21,8	10,7	13,2	19,0	17,0

Minutos al día (por sexos y edades)



# INFORTÉCNICA

REF:son-faromelilla01/p6/m06

Pregunta - ¿Cómo suele llegar a sus manos su diario habitual?

- A. Lo compra en una librería o en un quiosco
- B. Lo lee de la cafetería, del trabajo, etc.
- C. Otras respuestas (está suscrito, lo lee a través de Internet...)

Muestra: población lectora de prensa.

Análisis general

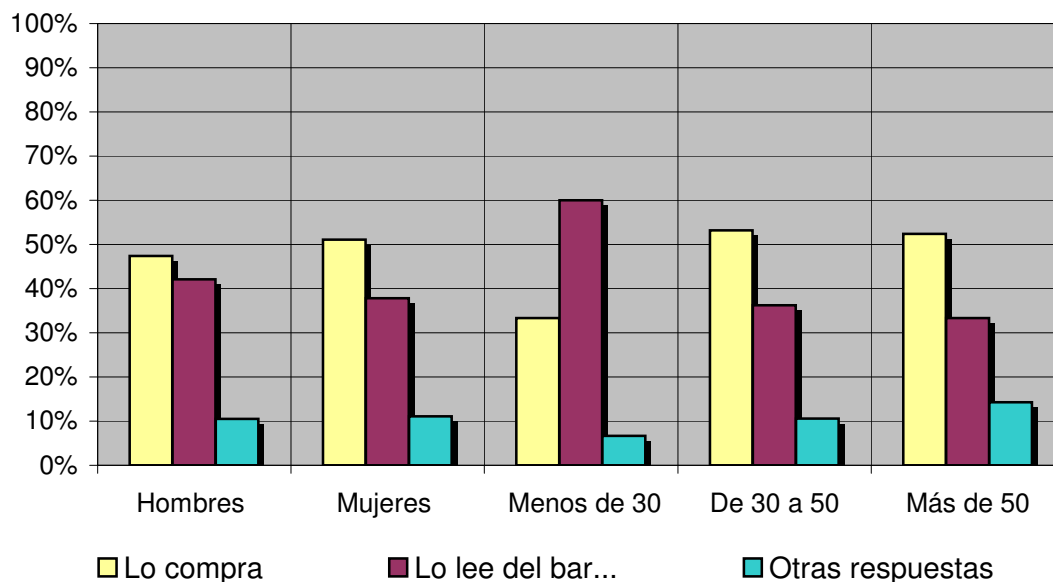
Resp / Grupo	Porcentaje
Lo compra	49,4%
Lo lee del bar...	39,8%
Otras respuestas	10,8%

Análisis comparativo por grupos de sexo

Resp / Grupo	Hombres	Mujeres
Lo compra	47,4%	51,1%
Lo lee del bar...	42,1%	37,8%
Otras respuestas	10,5%	11,1%

Análisis comparativo por grupos de edad

Resp \ Grupo	Menos de 30	De 30 a 50	Más de 50
Lo compra	33,3%	53,2%	52,4%
Lo lee del bar...	60,0%	36,2%	33,3%
Otras respuestas	6,7%	10,6%	14,3%



# INFORTÉCNICA

REF:son-faromelilla01/p6/m06

Pregunta - ¿Conoce, aunque sea de oídas, el diario "El Faro de Melilla"?

Muestra: población mayor de 15 años.

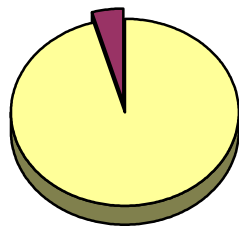
Análisis general

Resp / Grupo	Porcentaje
Sí	95,2%
No	4,8%

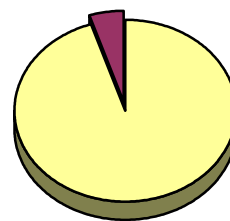
Análisis comparativo por grupos de sexo

Resp / Grupo	Hombres	Mujeres
Sí	95,5%	95,1%
No	4,5%	4,9%

Hombres

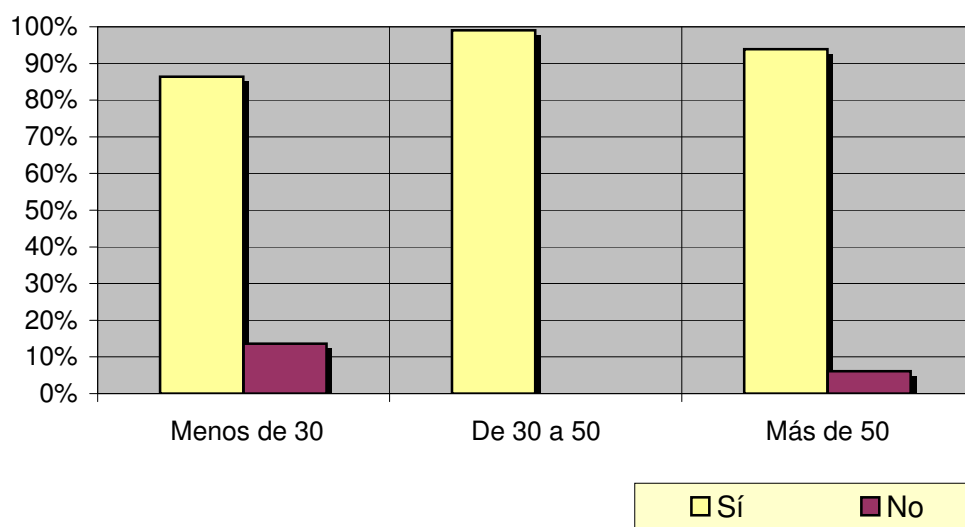


Mujeres



Análisis comparativo por grupos de edad

Resp \ Grupo	Menos de 30	De 30 a 50	Más de 50
Sí	86,4%	99,0%	93,9%
No	13,6%	<1%	6,1%



# INFORTÉCNICA

REF:son-faromelilla01/p6/m06

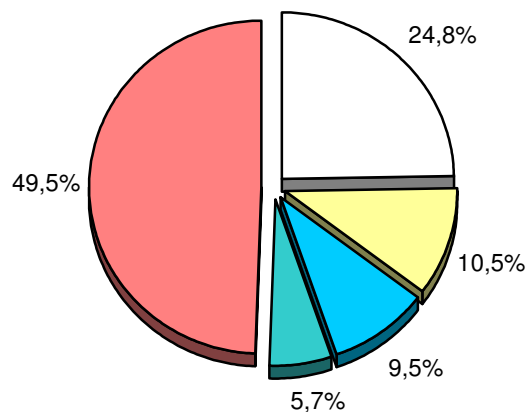
Pregunta - ¿Con que frecuencia lee "El Faro de Melilla"?

- A. Casi cada día
- B. Varias veces a la semana
- C. Una vez a la semana
- D. Más de una vez al mes
- E. Nunca o casi nunca

Muestra: población mayor de 15 años.

Análisis general

Respuesta	% general
Casi cada día	24,8%
Varias veces a la semana	10,5%
Una vez a la semana	9,5%
Más de una vez al mes	5,7%
Nunca o casi nunca	49,5%



<input type="checkbox"/> Casi cada día
<input type="checkbox"/> Varias veces a la semana
<input type="checkbox"/> Una vez a la semana
<input type="checkbox"/> Más de una vez al mes
<input type="checkbox"/> Nunca o casi nunca

Análisis por sexos y edades

Respuesta	Hombres	Mujeres	<30	de 30 a 50	>50
Casi cada día	36,4%	16,4%	22,7%	32,0%	15,2%
Varias veces a la semana	9,1%	11,5%	9,1%	12,0%	9,1%
Una vez a la semana	<1%	16,4%	4,5%	10,0%	12,1%
Más de una vez al mes	6,8%	4,9%	4,5%	8,0%	3,0%
Nunca o casi nunca	47,7%	50,8%	59,1%	38,0%	60,6%

# INFORTÉCNICA

REF:son-faromelilla01/p6/m06

Pregunta - ¿Cuántos minutos al día dedica a leer "El Faro de Melilla"?

Muestra: población mayor de 15 años.

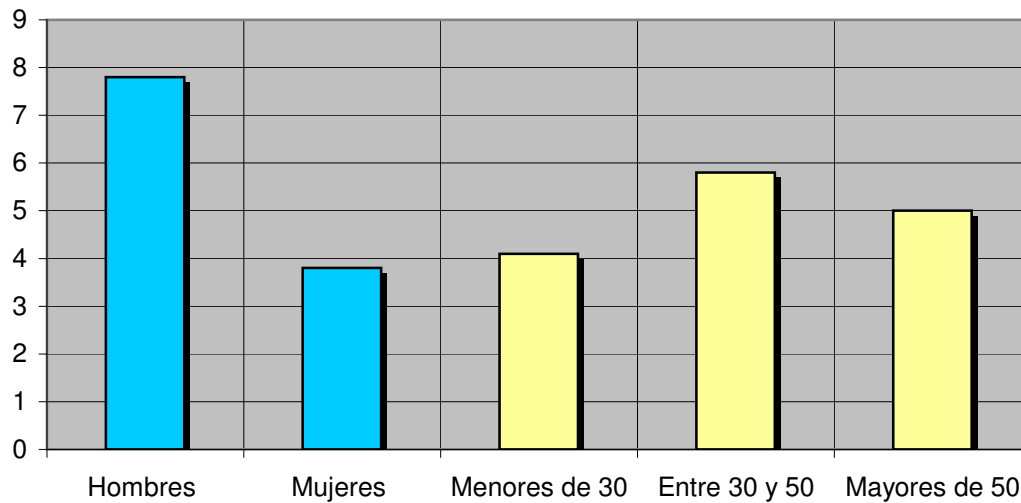
Minutos al día (análisis general)

min / día	desviación
5,2	12,8

Minutos al día (por sexos y edades)

Hombres	Mujeres	Menores de 30	Entre 30 y 50	Mayores de 50
7,8	3,8	4,1	5,8	5,0

Minutos al día (por sexos y edades)



# INFORTÉCNICA

REF:son-faromelilla01/p6/m06

Pregunta - ¿Normalmente lo compra Ud. o lo lee del bar o de cualquier otro sitio?

- A. Lo compra en una librería o en un quiosco
- B. Lo lee de la cafetería, del trabajo, etc.

Muestra: población lectora de prensa.

Análisis general

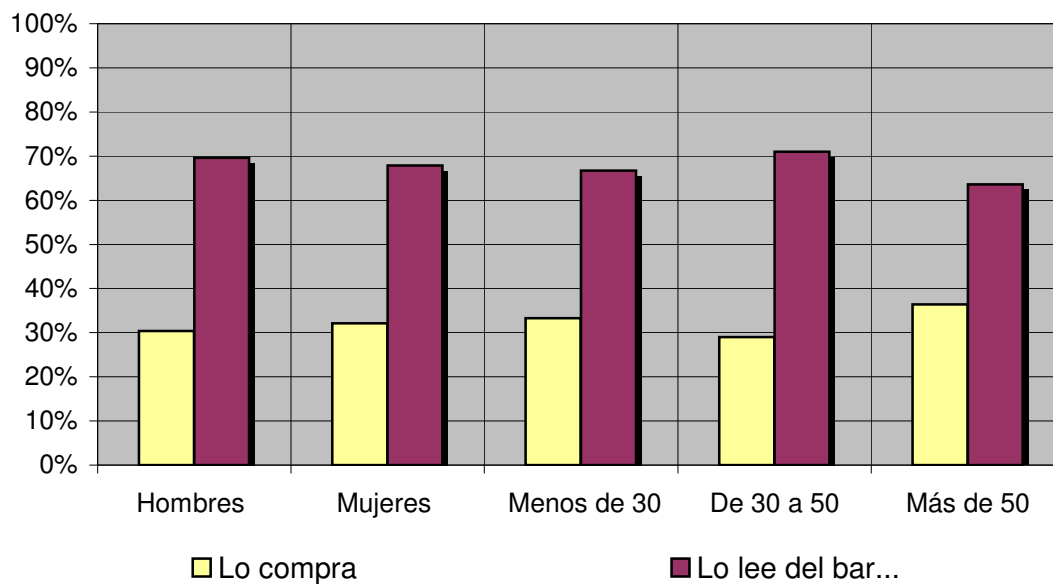
Resp / Grupo	Porcentaje
Lo compra	31,4%
Lo lee del bar...	68,6%

Análisis comparativo por grupos de sexo

Resp / Grupo	Hombres	Mujeres
Lo compra	30,4%	32,1%
Lo lee del bar...	69,6%	67,9%

Análisis comparativo por grupos de edad

Resp \ Grupo	Menos de 30	De 30 a 50	Más de 50
Lo compra	33,3%	29,0%	36,4%
Lo lee del bar...	66,7%	71,0%	63,6%



## **Análisis sobre los habituales de la publicación**

Se consideran habituales aquellos que dedican una media de más de un minuto al día a la publicación.

# INFORTÉCNICA

REF:son-faromelilla01/p6/m06

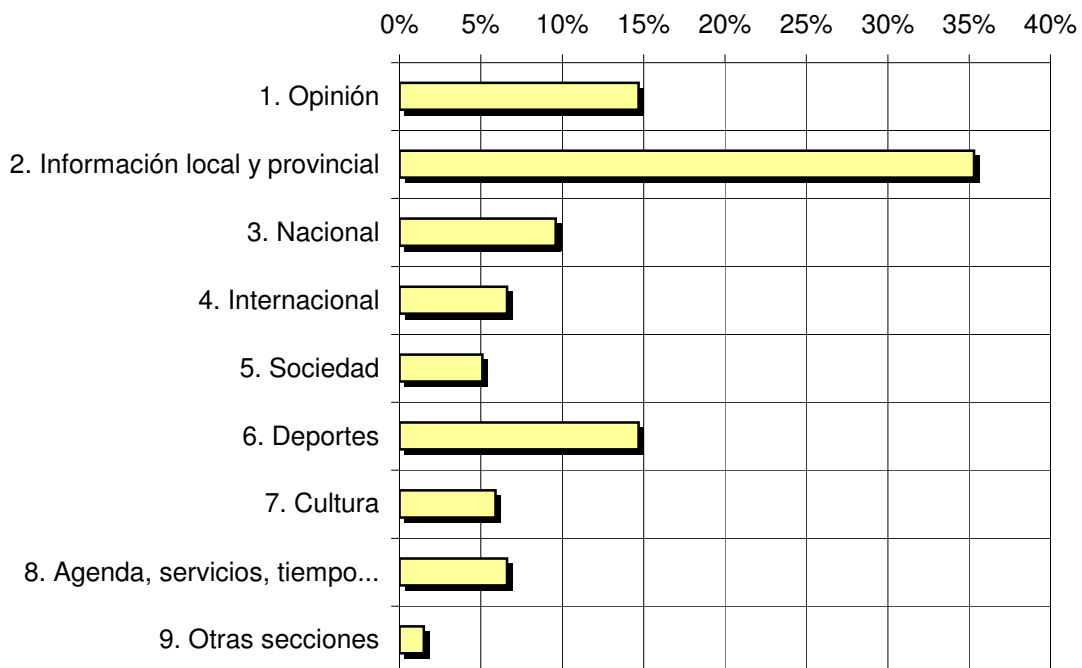
Pregunta - ¿Qué secciones le interesan más de este periódico?

1. Opinión
2. Información local y
3. Nacional
4. Internacional
5. Sociedad
6. Deportes
7. Cultura
8. Agenda, servicios, tiempo...
9. Otras secciones

Actualizado en marzo de 2006.

Análisis general

Respuestas	Porcentaje de lectores
1. Opinión	14,7%
2. Información local y	35,3%
3. Nacional	9,6%
4. Internacional	6,6%
5. Sociedad	5,1%
6. Deportes	14,7%
7. Cultura	5,9%
8. Agenda, servicios,	6,6%
9. Otras secciones	1,5%



■ Porcentaje de lectores