

ESTUDIO DE AUDIENCIA
"El Pueblo de Albacete"

FICHA TÉCNICA

Empresa que realiza el estudio	Información Técnica y Científica SL (Infortécnica)
Muestra	563 personas
Universo	Población mayor de 15 años de Albacete.
Tipo de entrevista	Telefónica, aleatoria y de distribución proporcional a la extensión de la población, obteniendo una muestra proporcional y significativa de cada grupo de sexo y edad.
Fecha del sondeo	febrero de 2006
Horario de las entrevistas	Entre las 18:00 y las 22:00 horas de los días laborales.
Datos de Infortécnica	C/ Lepanto 422 08025 Barcelona Tel: 934334243 Fax: 934334239 Más información en: Http://www.infortecnica.com

“EL PUEBLO DE ALBACETE”, OBTIENE UN 17 POR CIENTO DE SHARE DE PRENSA EN SU AREA

“El Pueblo de Albacete” es conocido por más de dos tercios de la población de su ciudad. Lo sigue de forma habitual más del 40 por ciento de la población, que le dedica una media de 17 minutos diarios. Cada día, lo lee un 20 por ciento, más de 30.000 personas.

Sobre el conjunto de la población, el tiempo medio de audiencia es de siete minutos diarios, una sexta parte del tiempo que dedica la población de Albacete a la prensa. “El Pueblo” obtiene, por tanto, un 17 por ciento de cuota de audiencia de prensa (share). Presenta un GRP de casi 11.000 lectores.

La información local y provincial acumula el 34 por ciento de las preferencias de sus lectores, si bien el resto de la secciones, como Deportes, Opinión, Nacional... entre otras; muestran una dedicación importante.

El periódico es considerado como muy objetivo, además de ameno sin dejar de ser crítico.

Área de Albacete

Análisis cuantitativo

Última actualización	febrero de 2006
Población total	159.518
Municipios de la muestra	Albacete

INFORTÉCNICA

REF:son-puebloalbacete01/p12/f06

Pregunta - ¿Es Ud. lector habitual de prensa?

Muestra: población mayor de 15 años.

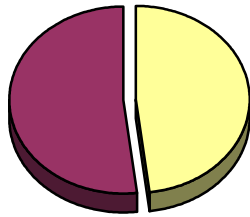
Análisis general

Resp / Grupo	Porcentaje
Sí	34,9%
No	65,1%

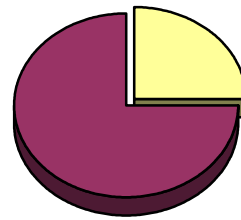
Análisis comparativo por grupos de sexo

Resp / Grupo	Hombres	Mujeres
Sí	48,1%	25,0%
No	51,9%	75,0%

Hombres

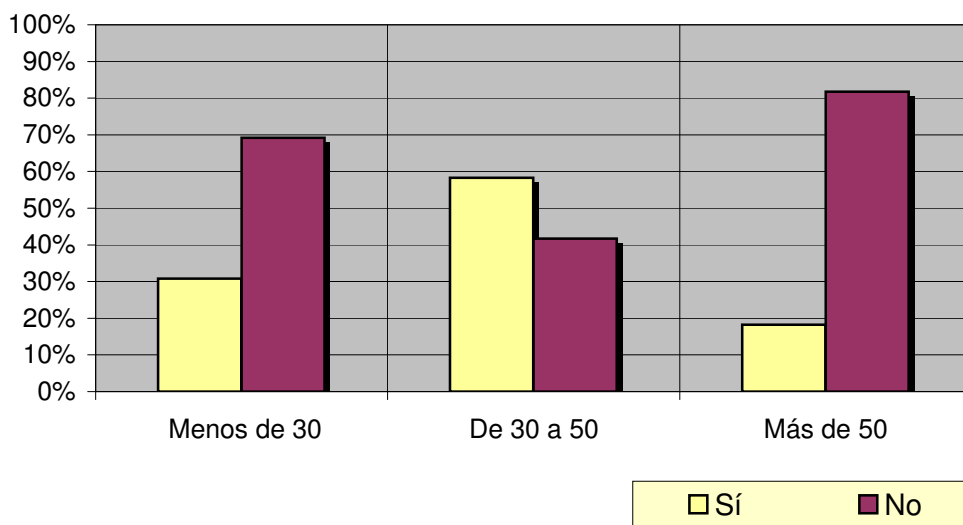


Mujeres



Análisis comparativo por grupos de edad

Resp \ Grupo	Menos de 30	De 30 a 50	Más de 50
Sí	30,8%	58,3%	18,2%
No	69,2%	41,7%	81,8%



INFORTÉCNICA

REF:son-puebloalbacete01/p12/f06

Pregunta - ¿Lee Ud. la prensa, por lo menos de forma ocasional?

Muestra: población mayor de 15 años.

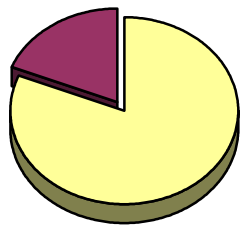
Análisis general

Resp / Grupo	Porcentaje
Sí	82,8%
No	17,2%

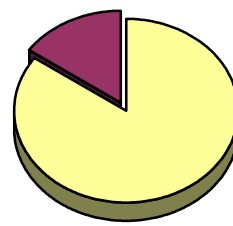
Análisis comparativo por grupos de sexo

Resp / Grupo	Hombres	Mujeres
Sí	81,3%	84,6%
No	18,8%	15,4%

Hombres

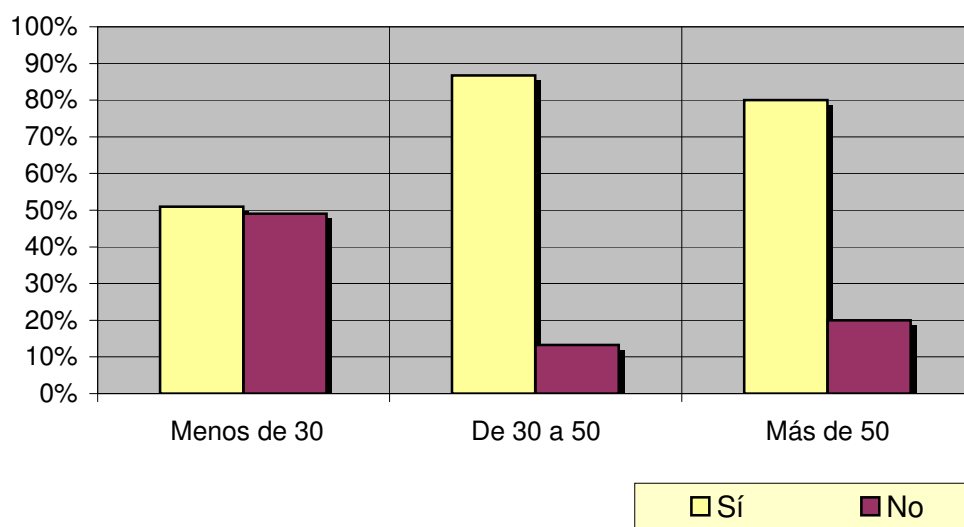


Mujeres



Análisis comparativo por grupos de edad

Resp \ Grupo	Menos de 30	De 30 a 50	Más de 50
Sí	51,0%	86,7%	80,0%
No	49,0%	13,3%	20,0%



INFORTÉCNICA

REF:son-puebloalbacete01/p12/f06

Pregunta - ¿Cuanto tiempo dedica a la lectura de prensa cada día?

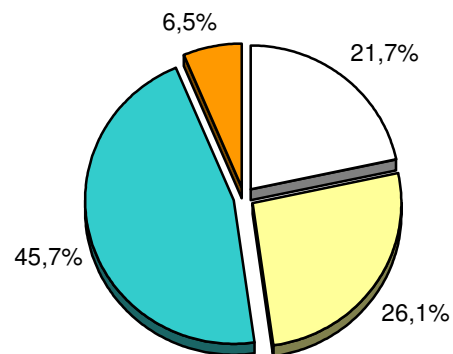
- A. Menos de 15 minutos
- B. De 15 a 30 minutos
- C. Entre media y una hora
- D. Entre una y dos horas
- E. Más de dos horas

Muestra: población lectora de prensa por lo menos de forma ocasional.

Análisis general

Respuesta	% Población
Menos de 15 min.	21,7%
Entre 15 y 30 min.	26,1%
Entre media y una hora	45,7%
Entre una y dos horas	6,5%
Más de dos horas	<1%

<input type="checkbox"/> Menos de 15 min.
<input type="checkbox"/> Entre 15 y 30 min.
<input type="checkbox"/> Entre media y una hora
<input type="checkbox"/> Entre una y dos horas



Cabe considerar que el 17,2% de la población nunca o casi nunca leen un periódico.

INFORTÉCNICA

REF:son-puebloalbacete01/p12/f06

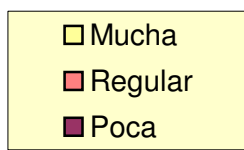
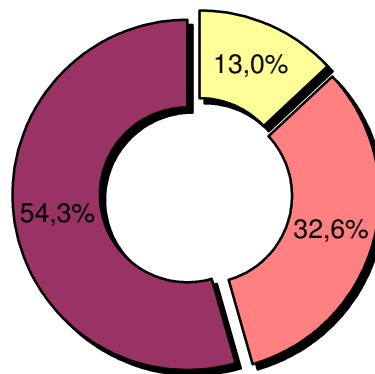
Pregunta - ¿Qué importancia tiene para usted la información deportiva en un periódico?

- A. Mucha
- B. Regular
- C. Poca

Muestra: población lectora de prensa por lo menos de forma ocasional.

Análisis general

Respuesta	Porcentaje
Mucha	13,0%
Regular	32,6%
Poca	54,3%



Análisis por sexos y edades

Respuesta	Hombres	Mujeres	Menos de 30	De 30 a 50	Más de 50
Mucha	19,2%	5,0%	20,0%	14,8%	8,3%
Regular	50,0%	10,0%	40,0%	22,2%	50,0%
Poca	30,8%	85,0%	40,0%	63,0%	41,7%

INFORTÉCNICA

REF:son-puebloalbacete01/p12/f06

Pregunta - ¿Lee Ud. "El Pueblo de Albacete", por lo menos de forma ocasional?

Muestra: población lectora de prensa por lo menos de forma ocasional.

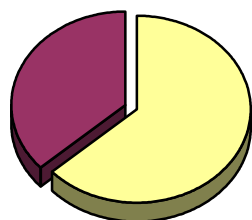
Análisis general

Resp / Grupo	Porcentaje
Sí	58,5%
No	41,5%

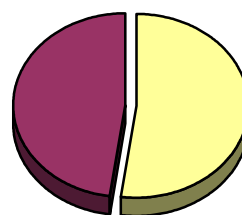
Análisis comparativo por grupos de sexo

Resp / Grupo	Hombres	Mujeres
Sí	63,3%	52,2%
No	36,7%	47,8%

Hombres

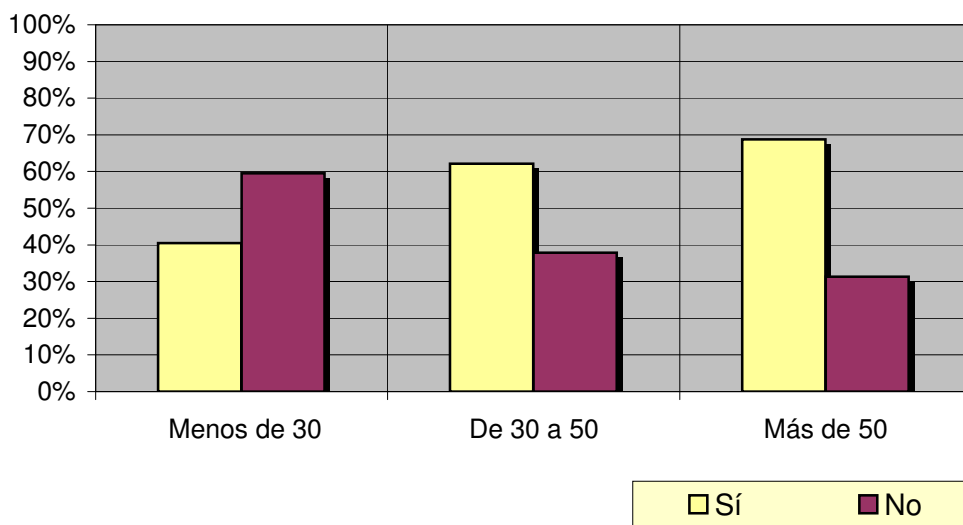


Mujeres



Análisis comparativo por grupos de edad

Resp \ Grupo	Menos de 30	De 30 a 50	Más de 50
Sí	40,5%	62,1%	68,8%
No	59,5%	37,9%	31,3%



INFORTÉCNICA

REF:son-puebloalbacete01/p12/f06

Pregunta - ¿Por qué no lee "El Pueblo de Albacete"?

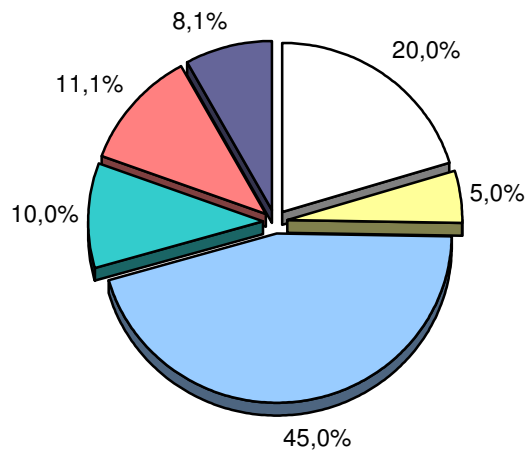
- A. Por contenidos informativos
- B. Por el precio
- C. Prefiere leer otro periódico
- D. No le es accesible gratuitamente
- E. Solo lee la prensa ocasionalmente
- F. Por otras razones

Muestra: población lectora de prensa que no lee "El pueblo de Albacete".

Análisis general

Respuesta	Porcentaje de población
Por contenidos informativos	20,0%
Por el precio	5,0%
Prefiere leer otro periódico	45,0%
No le es accesible gratuitamente	10,0%
Solo lee la prensa ocasionalmente	11,1%
Otros motivos	8,1%

Quienes afirman no leer el pueblo de Albacete por sus contenidos informativos, también afirman no gustarles la prensa local.



<input type="checkbox"/> Por contenidos informativos	<input type="checkbox"/> Por el precio
<input type="checkbox"/> Prefiere leer otro periódico	<input type="checkbox"/> No le es accesible gratuitamente
<input type="checkbox"/> Solo lee la prensa ocasionalmente	<input type="checkbox"/> Otros motivos

INFORTÉCNICA

REF:son-puebloalbacete01/p12/f06

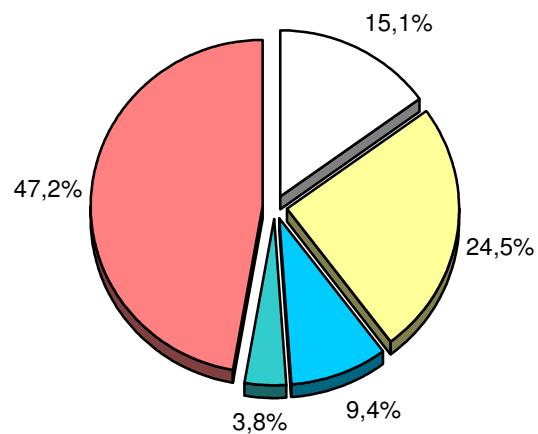
Pregunta - ¿Con que frecuencia lee "El Pueblo de Albacete"?

- A. Casi cada día
- B. Varias veces a la semana
- C. Una vez a la semana
- D. Más de una vez al mes
- E. Nunca o casi nunca

Muestra: población lectora de prensa por lo menos de forma ocasional.

Análisis general

Respuesta	% Población
Casi cada día	15,1%
Varias veces a la semana	24,5%
Una vez a la semana	9,4%
Más de una vez al mes	3,8%
Nunca o casi nunca	47,2%



<input type="checkbox"/>	Casi cada día
<input type="checkbox"/>	Varias veces a la semana
<input type="checkbox"/>	Una vez a la semana
<input type="checkbox"/>	Más de una vez al mes
<input type="checkbox"/>	Nunca o casi nunca

INFORTÉCNICA

REF:son-puebloalbacete01/p12/f06

Pregunta - ¿Cuántos minutos al día dedica a "El Pueblo de Albacete"?

Muestra: población mayor de 15 años.

Minutos al día (análisis general)

Datos específicos de Área de Albacete.

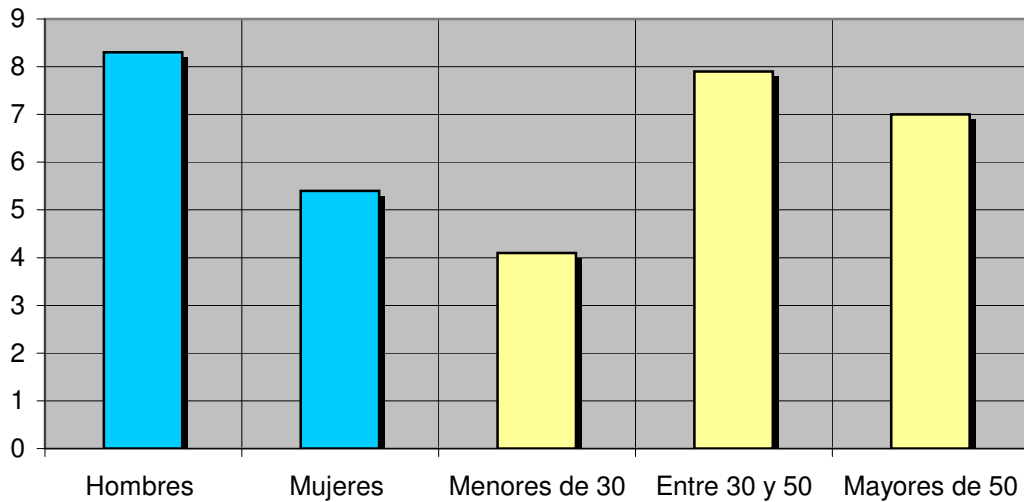
min / día	desviación
7,0	11,0

SHARE	GRPs
17,0%	10.900 lectores

Minutos al día (por sexos y edades)

Hombres	Mujeres	Menores de 30	Entre 30 y 50	Mayores de 50
8,3	5,4	4,1	7,9	7,0

Minutos al día (por sexos y edades)



El **SHARE** es la cuota de audiencia o porcentaje de audiencia respecto a las otras emisoras.

El **GRPs** es el SHARE expresado en número de personas, medida que está en relación directa con la población del área encuestada.

Análisis sobre los habituales de la publicación

Se consideran habituales aquellos que dedican una media de más de un minuto al día a la publicación.

INFORTÉCNICA

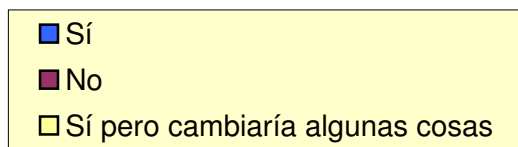
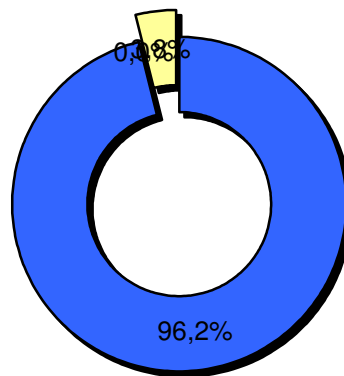
REF:son-puebloalbacete01/p12/f06

Pregunta - ¿Le gusta el diseño interior del periódico, su imagen?

Muestra: población lectora del pueblo de Albacete.

Actualizado en febrero de 2006

Resp / Grupo	Porcentaje
Sí	96,2%
No	<1%
Sí pero cambiaría algunas cosas	3,8%

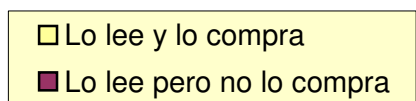
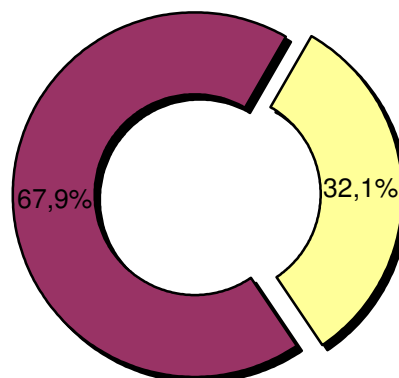


Pregunta - ¿Normalmente lo compra Ud. o lo lee en el bar o en otro lugar?

Muestra: población lectora del pueblo de Albacete.

Actualizado en febrero de 2006

Resp / Grupo	Porcentaje
Lo lee y lo compra	32,1%
Lo lee pero no lo compra	67,9%



INFORTÉCNICA

REF:son-puebloalbacete01/p12/f06

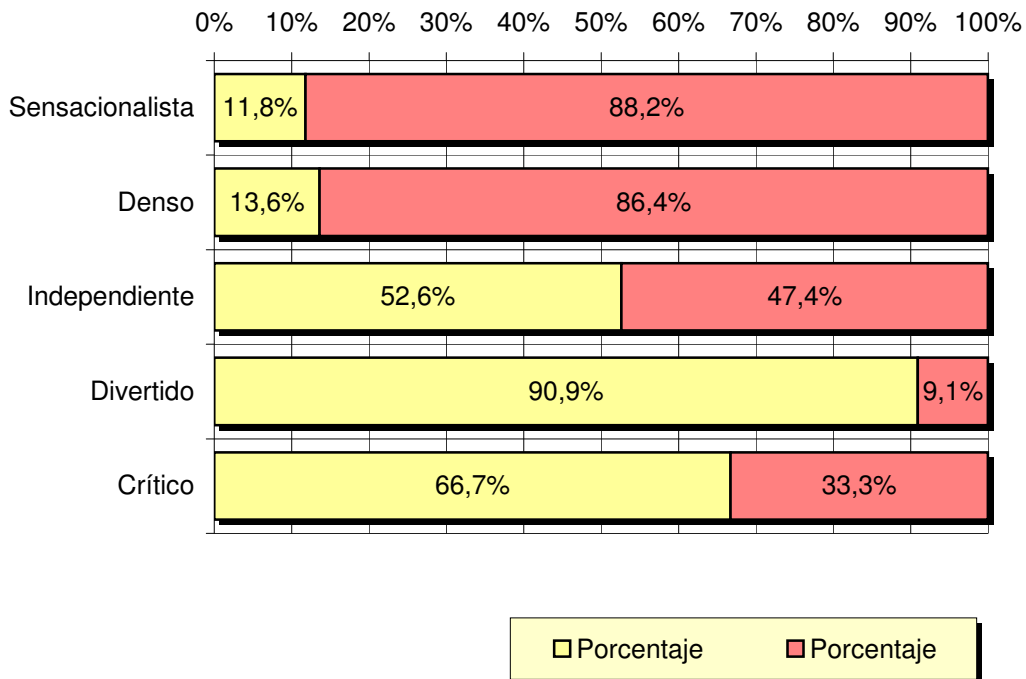
Pregunta - En su opinión, como definiría el perfil de "El Pueblo de Albacete" en comparación a la mayoría de periódicos.

Sensacionalista / Objetivo
Denso / Ameno
Independiente / Encuadrado
Divertido / Aburrido
Crítico / Complaciente

Actualizado en febrero de 2006.

Análisis general

Respuesta	Porcentaje	Respuesta	Porcentaje
Sensacionalista	11,8%	Objetivo	88,2%
Denso	13,6%	Ameno	86,4%
Independiente	52,6%	Encuadrado	47,4%
Divertido	90,9%	Aburrido	9,1%
Crítico	66,7%	Complaciente	33,3%



INFORTÉCNICA

REF:son-puebloalbacete01/p12/f06

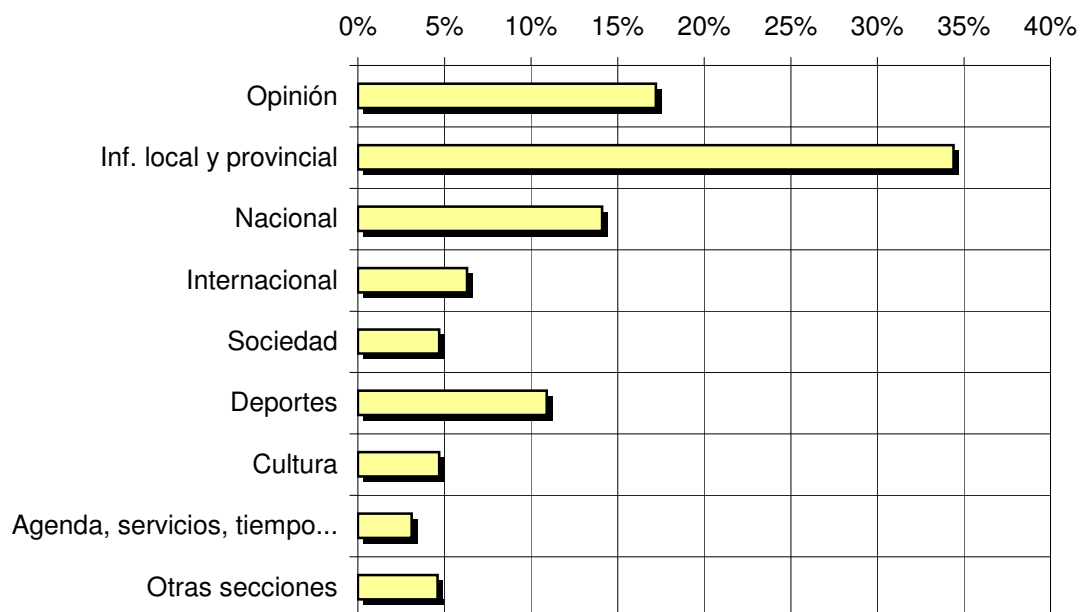
Pregunta - ¿Que tres secciones lee ud más de forma habitual de "El Pueblo de Albacete"?

Opinión	Deportes
Inf. local y provincial	Cultura
Nacional	Agenda, servicios, tiempo...
Internacional	Otras secciones
Sociedad	

Actualizado en febrero de 2006.

Análisis general

Respuestas	Porcentaje de lectores
Opinión	17,2%
Inf. local y provincial	34,4%
Nacional	14,1%
Internacional	6,3%
Sociedad	4,7%
Deportes	10,9%
Cultura	4,7%
Agenda, servicios, Otras secciones	3,1%
	4,6%



■ Porcentaje de lectores

Al preguntar sobre qué secciones nuevas incluiría en este periódico: las respuestas han sido escasas y dispersas. Si bien las más destacadas han sido: Ocio local, naturaleza, turismo rural, más cartas de los ciudadanos y alguna sección de humor.

INFORTÉCNICA

REF:son-puebloalbacete01/p12/f06

Pregunta - Valoración de las siguientes secciones de "El Pueblo de Albacete".

Opinión
Inf. local y provincial
Nacional
Internacional
Sociedad

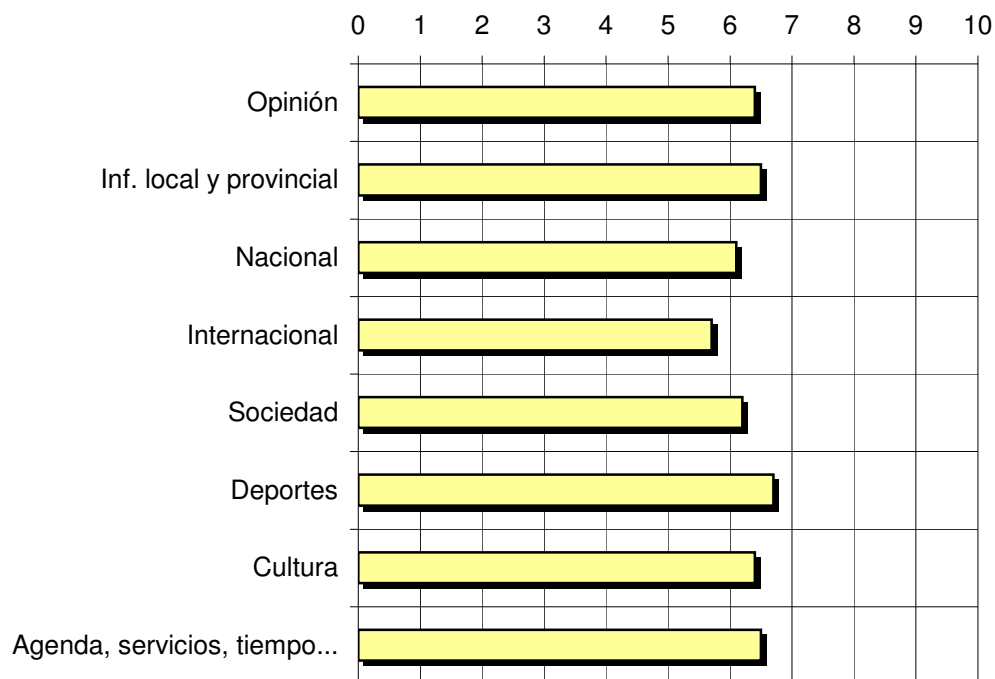
Deportes
Cultura
Agenda, servicios, tiempo...

Actualizado en febrero de 2006.

Análisis general

Secciones	"El pueblo de Albacete"
Opinión	6,4
Inf. local y provincial	6,5
Nacional	6,1
Internacional	5,7
Sociedad	6,2
Deportes	6,7
Cultura	6,4
Agenda, servicios,	6,5

Puntuación media



INFORTÉCNICA

REF:son-puebloalbacete01/p12/f06

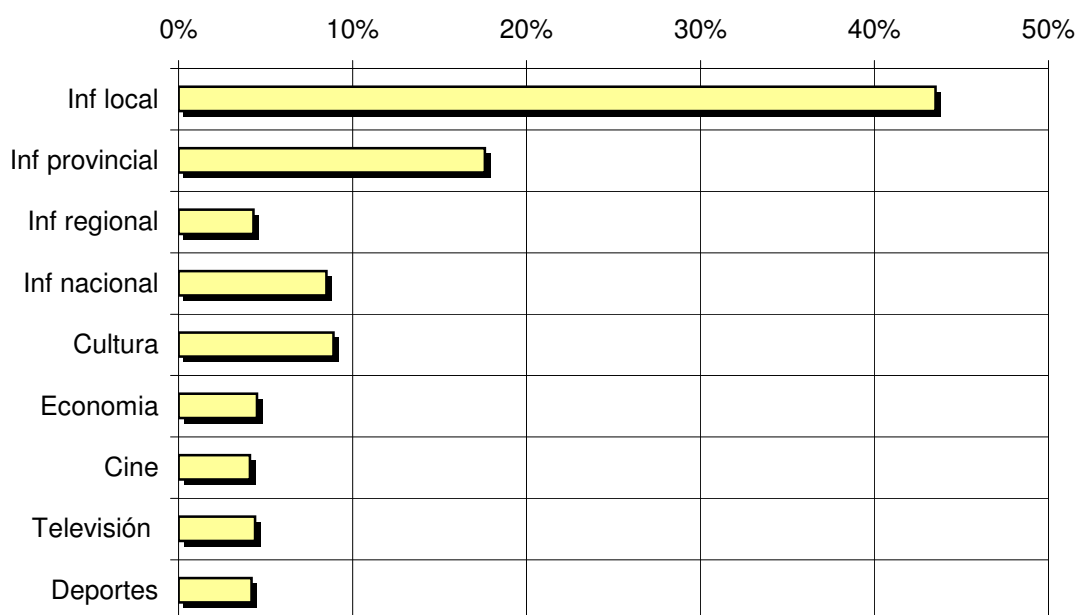
Pregunta - ¿Qué secciones potenciaría en este periódico?

Inf local	Economía
Inf provincial	Cine
Inf regional	Televisión
Inf nacional	Deportes
Cultura	

Actualizado en febrero de 2006.

Análisis general

Respuestas	Porcentaje de lectores
Inf local	43,5%
Inf provincial	17,6%
Inf regional	4,3%
Inf nacional	8,5%
Cultura	8,9%
Economía	4,5%
Cine	4,1%
Televisión	4,4%
Deportes	4,2%



■ Porcentaje de lectores

Al preguntar sobre qué secciones nuevas incluiría en este periódico: las respuestas han sido bastante dispersas. Si bien, las más destacadas serían: ocio local, naturaleza, turismo rural, más cartas de los ciudadanos y alguna sección de humor.