

**ESTUDIO DE AUDIENCIA**  
**"Radio Sevilla FC"**

## **FICHA TÉCNICA**

<b>Empresa que realiza el estudio</b>	Información Técnica y Científica SL (Infortécnica)
<b>Muestra</b>	571 personas
<b>Universo</b>	Población mayor de 15 años de Sevilla y municipios en un radio de 40 Km.
<b>Tipo de entrevista</b>	Telefónica, aleatoria y de distribución proporcional a la extensión de la población, obteniendo una muestra proporcional y significativa de cada grupo de sexo y edad.
<b>Fecha del sondeo</b>	Febrero de 2006
<b>Horario de las entrevistas</b>	Entre las 18:00 y las 22:00 horas de los días laborales.
<b>Datos de Infortécnica</b>	C/ Lepanto 422 08025 Barcelona Tel: 934334243 Fax: 934334239 Más información en: <a href="http://www.infortecnica.com">Http://www.infortecnica.com</a>

## **“SEVILLA FC RADIO”, SEGUIDA POR MAS DE 210.000 RADIOYENTES EN EL CONJUNTO DE LA PROVINCIA**

En el último análisis, realizado en febrero tanto en la Capital como en el resto de la provincia, “Sevilla FC Radio” es conocida por un 36 por ciento de la población del área metropolitana de Sevilla y por más del 30 por ciento del resto de la provincia. La sigue de forma habitual el 16 por ciento de la población de Sevilla y más del 11 por ciento del resto de la provincia, más de 210.000 radioyentes, que le dedican 34 minutos al día. Sobre el conjunto de la población, el tiempo medio es de cerca de cinco minutos diarios. Obtiene un share reconocido del 4,2 por ciento en el conjunto del área de difusión provincial, En función de estos resultados, el GRPs global es superior a 55.000 radioyentes.

La emisora tiene la mayor proporción de seguidores entre la población masculina de todos los grupos de edad, si bien la audiencia femenina no es despreciable. A medida que la emisora aumente el porcentaje de conocimiento por parte de la población, incrementará sus ya importantes índices de audiencia; sobretodo, por el prolongado tiempo que le dedican sus seguidores, dada la buena aceptación de la programación y las buenas puntuaciones de su equipo de locutores que sobrepasa la media de ocho puntos.

## **Área de Sevilla capital**

### **Análisis cuantitativo**

<b>Última actualización</b>	Febrero de 2006
<b>Población total</b>	704.154
<b>Municipios de la muestra</b>	Sevilla

# INFORTÉCNICA

REF:son-sevillafcradio01/p/f06

Pregunta - ¿Conoce la emisora "Radio Sevilla FC"?

Muestra: población mayor de 15 años.

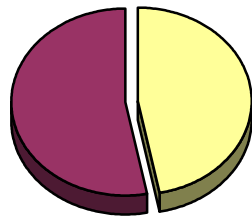
Análisis general

Resp / Grupo	Porcentaje
Sí	35,6%
No	64,4%

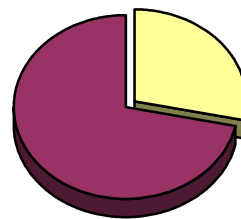
Análisis comparativo por grupos de sexo

Resp / Grupo	Hombres	Mujeres
Sí	46,9%	28,4%
No	53,1%	71,6%

Hombres

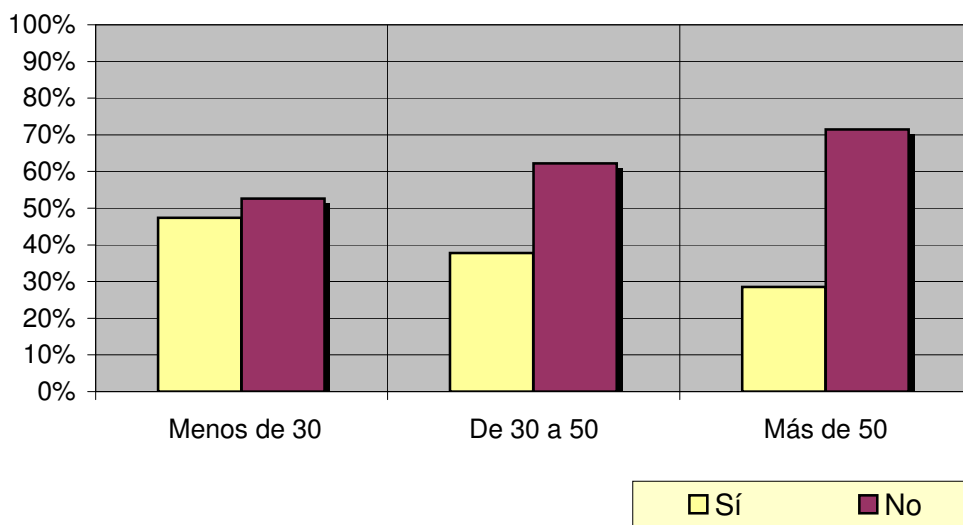


Mujeres



Análisis comparativo por grupos de edad

Resp \ Grupo	Menos de 30	De 30 a 50	Más de 50
Sí	47,4%	37,8%	28,5%
No	52,6%	62,2%	71,5%



# INFORTÉCNICA

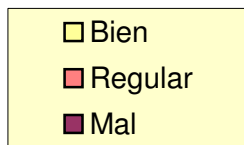
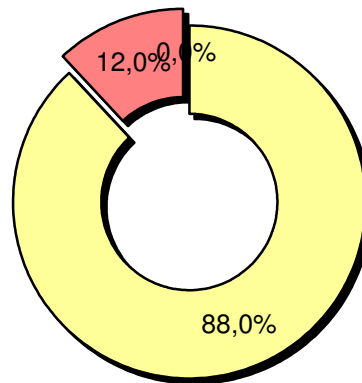
REF:son-sevillafcradio01/p/f06

Pregunta - En cuanto a la recepción de la señal "Radio Sevilla FC" ¿se recibe bien, regular o mal?

Muestra: población que conoce la emisora.

Análisis general

Respuesta	Porcentaje
Bien	88,0%
Regular	12,0%
Mal	<1%



# INFORTÉCNICA

REF:son-sevillafcradio01/p/f06

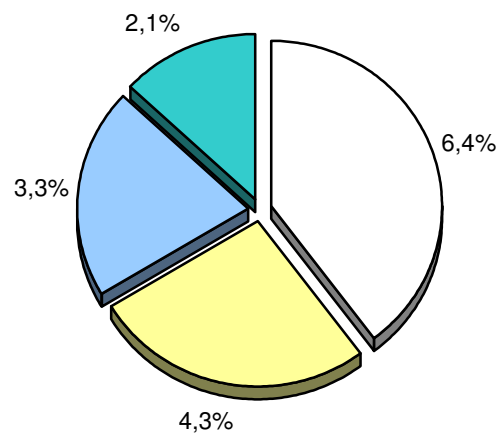
Pregunta - ¿Con qué frecuencia sigue esta emisora?

- A. Casi cada día
- B. Varias veces a la semana
- C. Una vez a la semana
- D. Más de una vez al mes
- E. Nunca o casi nunca

Muestra: población mayor de 15 años.

Análisis general

Respuesta	Porcentaje de población
Casi cada día	6,4%
Varias veces a la semana	4,3%
Una vez a la semana	3,3%
Más de una vez al mes	2,1%



<input type="checkbox"/> Casi cada día
<input type="checkbox"/> Varias veces a la semana
<input type="checkbox"/> Una vez a la semana
<input type="checkbox"/> Más de una vez al mes

# INFORTÉCNICA

REF:son-sevillafcradio01/p/f06

Pregunta - ¿Cuántos minutos al día dedica a "Radio Sevilla FC"?

Muestra: población mayor de 15 años.

Minutos al día (análisis general)

min / día	desviación
6,0	24,2

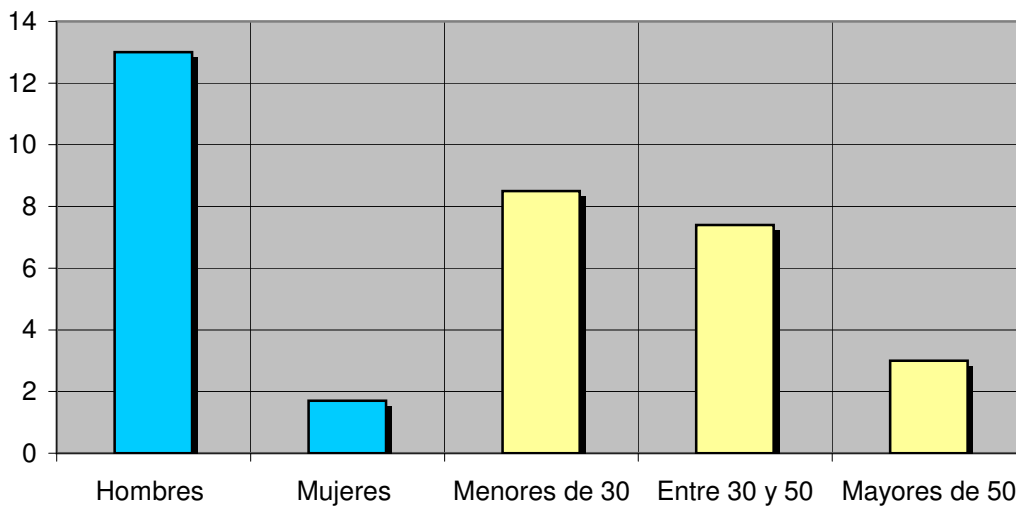
Datos específicos de Área de Sevilla capital.

SHARE	GRPs
5,0%	35.043

Minutos al día (por sexos y edades)

Hombres	Mujeres	Menores de 30	Entre 30 y 50	Mayores de 50
13,0	1,7	8,5	7,4	3,0

Minutos al día (por sexos y edades)



El **SHARE** es la cuota de audiencia o porcentaje de audiencia respecto a las otras emisoras.

El **GRPs** es el SHARE expresado en número de personas, medida que está en relación directa con la población del área encuestada.

## **Poblaciones en un radio de 40 km de Sevilla.**

### **Análisis cuantitativo**

**Última actualización**                      Febrero de 2006

**Población total de la muestra**                      556.385

### **Municipios de la muestra**

Alcalá de Guadaíra	Carmona	Mairena del Alcor	Tomares
Algaba (La)	Castilleja del Campo	Mairena del Aljarafe	Umbrete
Almensilla	Coria del Río	Olivares	Valencina de la Concepción
Aznalcázar	Dos Hermanas	Palacios y Villafranca (Los Villanueva del Río y Minas)	
Bormujos	Viso del Alcor (El)	Rinconada (La)	
Brenes	Gelves	Salteras	
Camas	Gines	San Juan de Aznalfarache	
Cantillana	Huévar del Aljarafe	Tocina	

# INFORTÉCNICA

REF:son-sevillafcradio01/p/f06

Pregunta - ¿Conoce la emisora "Radio Sevilla FC"?

Muestra: población mayor de 15 años.

Análisis general

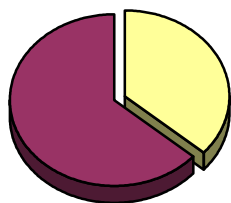
Resp / Grupo	Porcentaje
Sí	31,4%
No	68,6%

Análisis comparativo por grupos de sexo

Resp / Grupo	Hombres	Mujeres
Sí	36,4%	28,2%
No	63,6%	71,8%

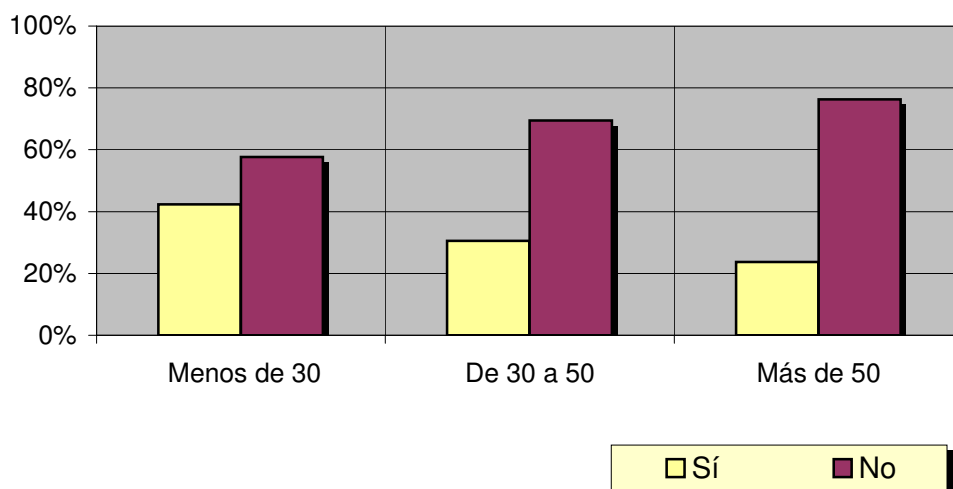
Hombres

Mujeres



Análisis comparativo por grupos de edad

Resp \ Grupo	Menos de 30	De 30 a 50	Más de 50
Sí	42,3%	30,5%	23,7%
No	57,7%	69,5%	76,3%



# INFORTÉCNICA

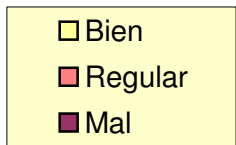
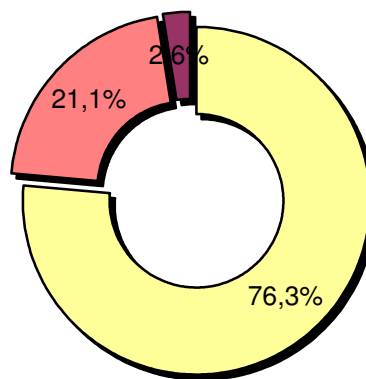
REF:son-sevillafcradio01/p/f06

Pregunta - En cuanto a la recepción de la señal "Radio Sevilla FC" ¿se recibe bien, regular o mal?

Muestra: población que conoce la emisora.

Análisis general

Respuesta	Porcentaje
Bien	76,3%
Regular	21,1%
Mal	2,6%



# INFORTÉCNICA

REF:son-sevillafcradio01/p/f06

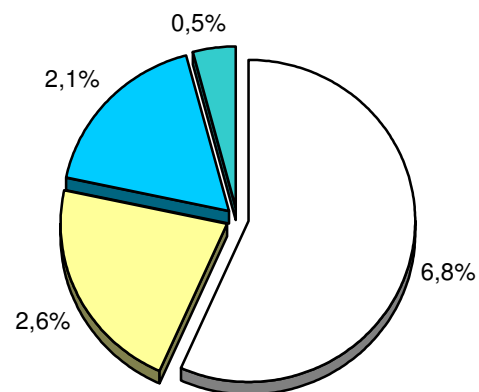
Pregunta - ¿Con qué frecuencia sigue esta emisora?

- A. Casi cada día
- B. Varias veces a la semana
- C. Una vez a la semana
- D. Más de una vez al mes
- E. Nunca o casi nunca

Universo: población mayor de 15 años.

Análisis general

Respuesta	Porcentaje de población
Casi cada día	6,8%
Varias veces a la semana	2,6%
Una vez a la semana	2,1%
Más de una vez al mes	0,5%



<input type="checkbox"/>	Casi cada día
<input type="checkbox"/>	Varias veces a la semana
<input type="checkbox"/>	Una vez a la semana
<input type="checkbox"/>	Más de una vez al mes

# INFORTÉCNICA

REF:son-sevillafcradio01/p/f06

Pregunta - ¿Cuántos minutos al día dedica a "Radio Sevilla FC"?

Muestra: población mayor de 15 años.

Minutos al día (análisis general)

min / día	desviación
4,0	15,4

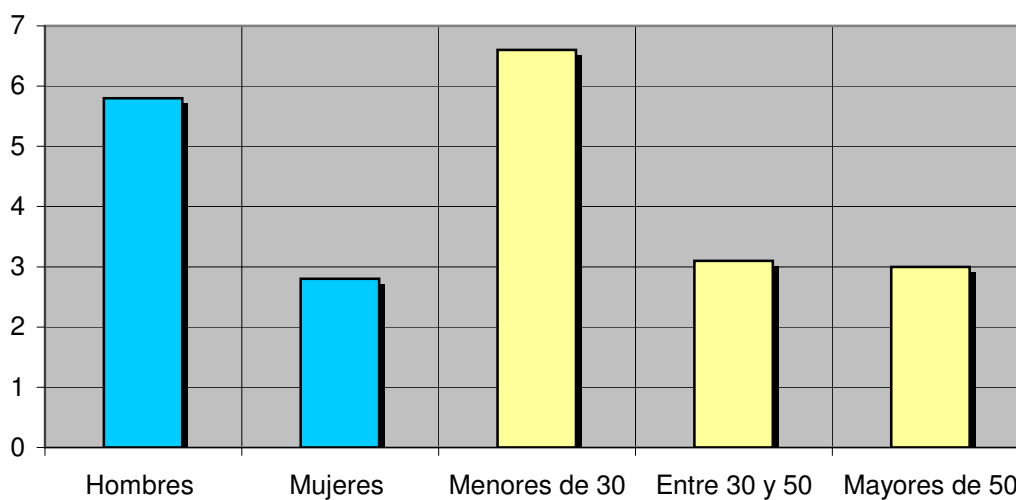
Datos específicos de Poblaciones en un radio de 40 km de Sevilla..

SHARE	GRPs
3,3%	18.537

Minutos al día (por sexos y edades)

Hombres	Mujeres	Menores de 30	Entre 30 y 50	Mayores de 50
5,8	2,8	6,6	3,1	3,0

Minutos al día (por sexos y edades)



El **SHARE** es la cuota de audiencia o porcentaje de audiencia respecto a las otras emisoras.

El **GRPs** es el SHARE expresado en número de personas, medida que está en relación directa con la población del área encuestada.

## **Provincia de Sevilla (poblaciones a más de 40 Km de la capital)**

### **Análisis cuantitativo**

<b>Última actualización</b>	Febrero de 2006	
<b>Población total de la muestra</b>	210.937	
<b>Municipios de la muestra</b>	Aguadulce Algámitas Almadén de la Plata Arahal Écija Estepa Gilena Lebrija Lora del Río Marchena	Marinaleda Morón de la Frontera Osuna Pruna Puebla de Cazalla (La) Roda de Andalucía (La) Rubio (El)

# INFORTÉCNICA

REF:son-sevillafcradio01/p/f06

Pregunta - ¿Conoce la emisora "Radio Sevilla FC"?

Muestra: población mayor de 15 años.

Análisis general

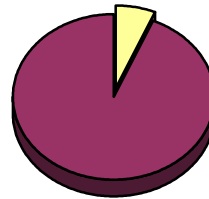
Resp / Grupo	Porcentaje
Sí	13,9%
No	86,1%

Análisis comparativo por grupos de sexo

Resp / Grupo	Hombres	Mujeres
Sí	20,0%	6,3%
No	80,0%	93,8%

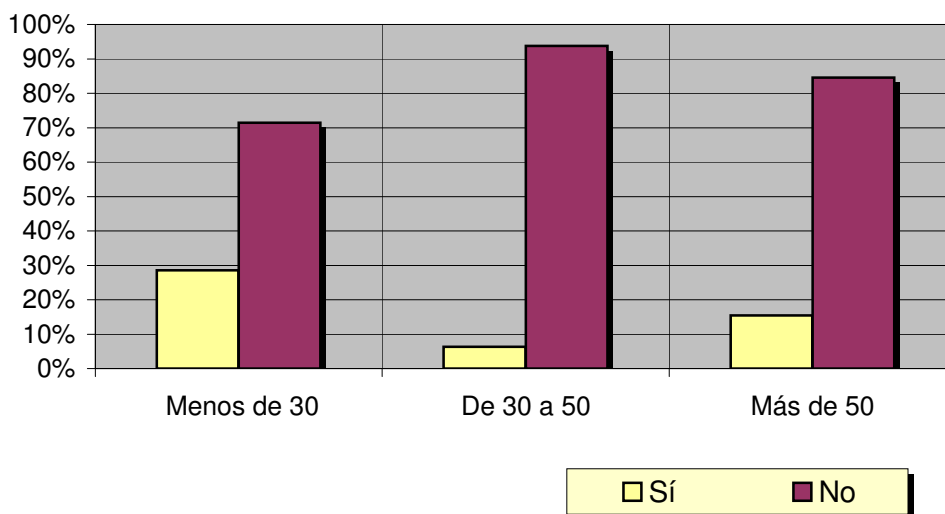
Hombres

Mujeres



Análisis comparativo por grupos de edad

Resp \ Grupo	Menos de 30	De 30 a 50	Más de 50
Sí	28,6%	6,3%	15,4%
No	71,4%	93,8%	84,6%



# INFORTÉCNICA

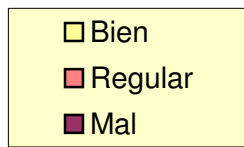
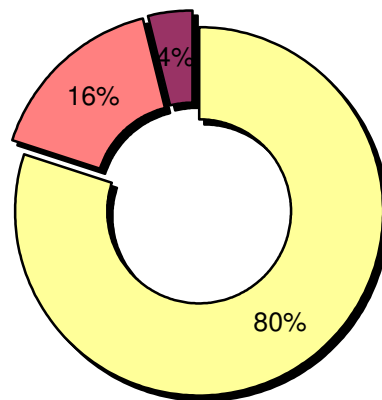
REF:son-sevillafcradio01/p/f06

Pregunta - En cuanto a la recepción de la señal "Radio Sevilla FC" ¿se recibe bien, regular o mal?

Muestra: población que conoce la emisora.

Análisis general

Respuesta	Porcentaje
Bien	80%
Regular	16%
Mal	4%



# INFORTÉCNICA

REF:son-sevillafcradio01/p/f06

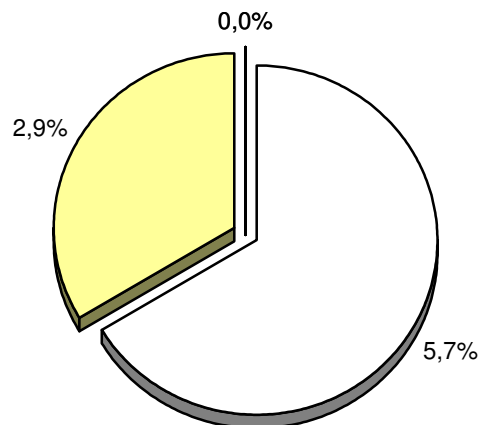
Pregunta - ¿Con qué frecuencia sigue esta emisora?

- A. Casi cada día
- B. Varias veces a la semana
- C. Una vez a la semana
- D. Más de una vez al mes
- E. Nunca o casi nunca

Muestra: población mayor de 15 años.

Análisis general

Respuesta	Porcentaje de población
Casi cada día	5,7%
Varias veces a la semana	2,9%
Una vez a la semana	0,0%
Más de una vez al mes	0,0%



<input type="checkbox"/> Casi cada día
<input type="checkbox"/> Varias veces a la semana
<input type="checkbox"/> Una vez a la semana
<input type="checkbox"/> Más de una vez al mes

# INFORTÉCNICA

REF:son-sevillafcradio01/p/f06

Pregunta - ¿Cuántos minutos al día dedica a "Radio Sevilla FC"?

Muestra: población mayor de 15 años.

Minutos al día (análisis general)

min / día	desviación
2,2	8,4

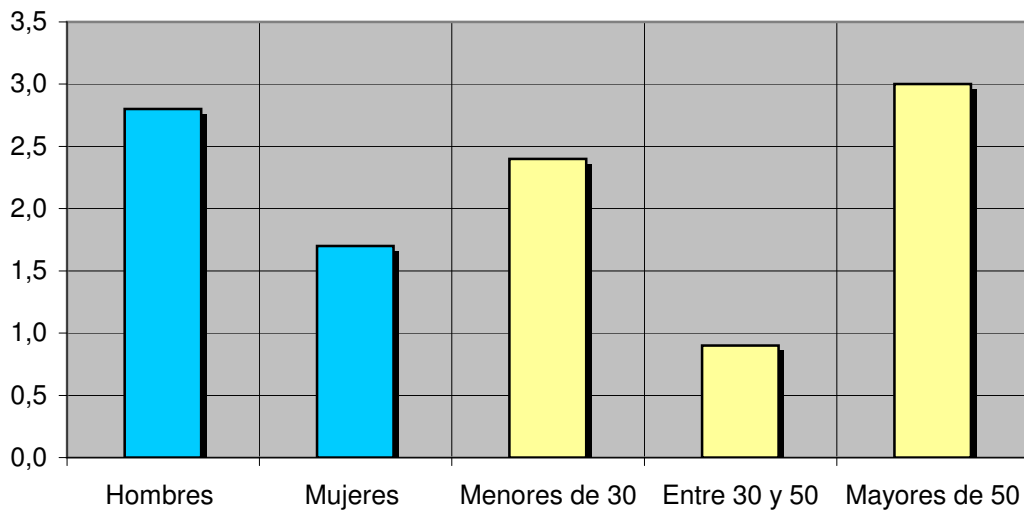
Datos específicos de Provincia de Sevilla

SHARE	GRPs
1,8%	3.872

Minutos al día (por sexos y edades)

Hombres	Mujeres	Menores de 30	Entre 30 y 50	Mayores de 50
2,8	1,7	2,4	0,9	3,0

Minutos al día (por sexos y edades)



El **SHARE** es la cuota de audiencia o porcentaje de audiencia respecto a las otras emisoras.

El **GRPs** es el SHARE expresado en número de personas, medida que está en relación directa con la población del área encuestada.

## **Análisis sobre los habituales de la emisora**

Se consideran habituales aquellos que dedican una media de más de un minuto al día a la emisora.

# INFORTÉCNICA

REF:son-sevillafcradio01/p/f06

Pregunta - ¿A qué horas sigue habitualmente "Radio Sevilla FC"?

- A. Mañana (6h - 12h)
- B. Mediodía (12h - 16h)
- C. Tarde (16h - 20h)
- D. Noche (20h - 1h)
- E. Madrugada (1h - 6h)

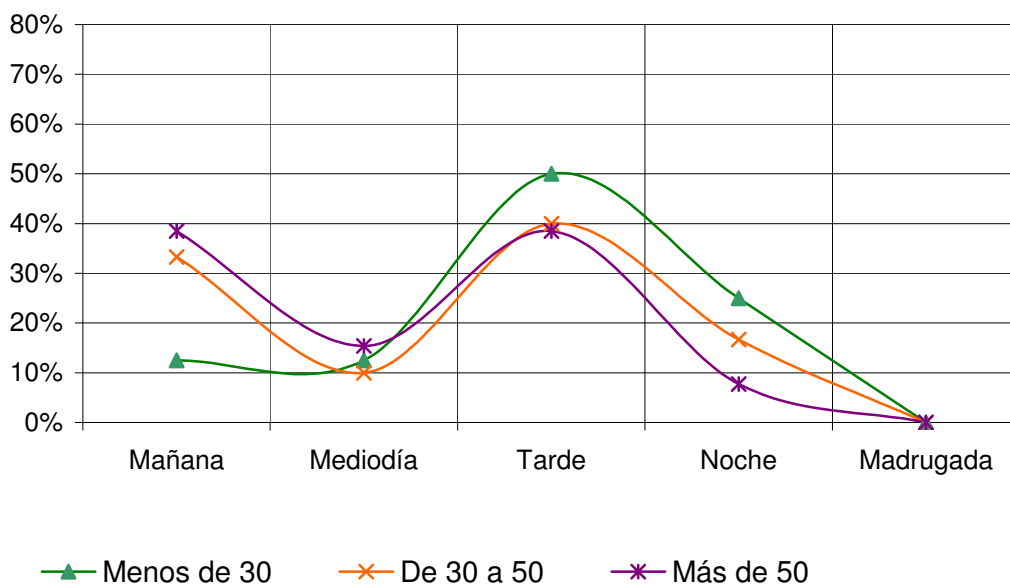
Actualizado en Febrero de 2006.

Análisis general

Respuesta	Porcentaje de seguidores
Mañana	30,8%
Mediodía	13,5%
Tarde	40,4%
Noche	15,4%
Madrugada	<1%

Nota

Los resultados obtenidos son un reflejo del horario más común de sintonización de la emisora. Lo que no significa que no la sigan fuera del horario más habitual.



Análisis por grupos de edad

Respuesta	Menos de 30	De 30 a 50	Más de 50
Mañana	12,5%	33,3%	38,5%
Mediodía	12,5%	10,0%	15,4%
Tarde	50,0%	40,0%	38,5%
Noche	25,0%	16,7%	7,7%
Madrugada	<1%	<1%	<1%

# INFORTÉCNICA

REF:son-sevillafcradio01/p/f06

Pregunta - Índice de conocimiento y valoración de los siguientes programas:

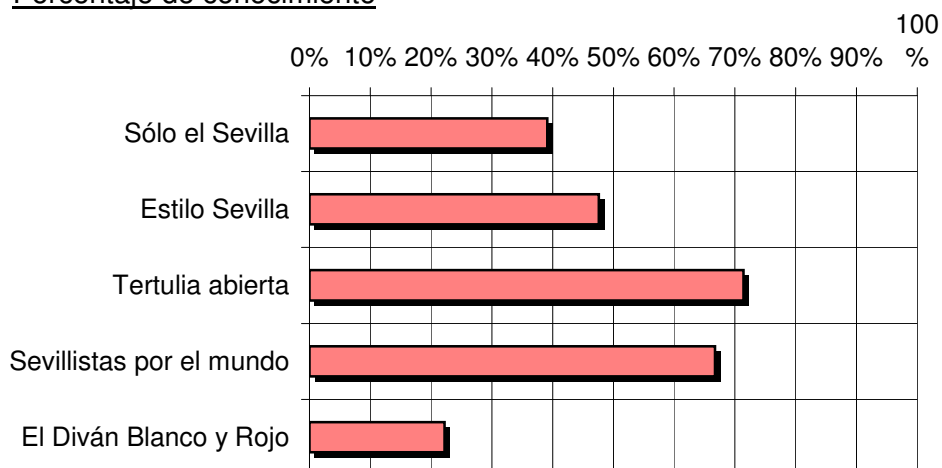
Sólo el Sevilla  
Estilo Sevilla  
Tertulia abierta  
Sevillistas por el mundo  
El Diván Blanco y Rojo

Actualizado en Febrero de 2006.

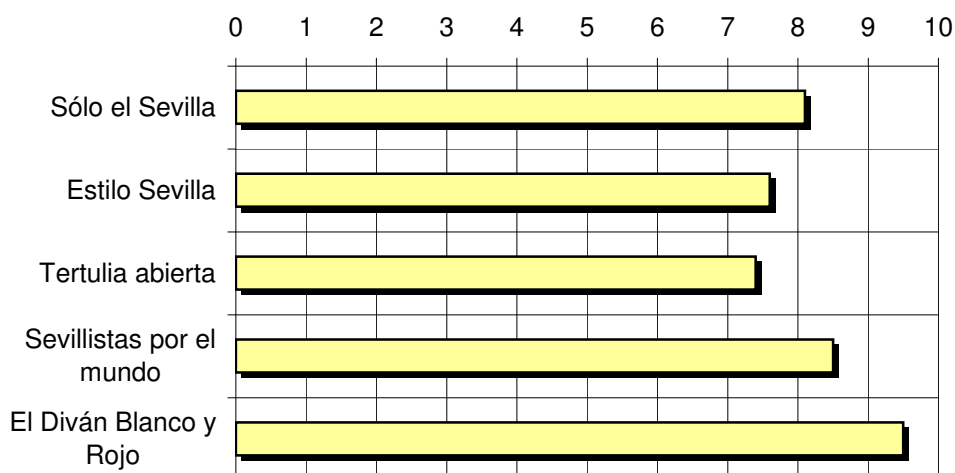
Análisis general

Programas	Porcentaje de conocimiento	Puntuación media	Desviación
Sólo el Sevilla	39,1%	8,1	1,6
Estilo Sevilla	47,6%	7,6	1,8
Tertulia abierta	71,4%	7,4	1,2
Sevillistas por el mundo	66,7%	8,5	1,1
El Diván Blanco y Rojo	22,2%	9,5	0,7

## Porcentaje de conocimiento



## Puntuación media



# INFORTÉCNICA

REF:son-sevillafcradio01/p/f06

Pregunta - Índice de conocimiento y puntuación de los siguientes locutores:

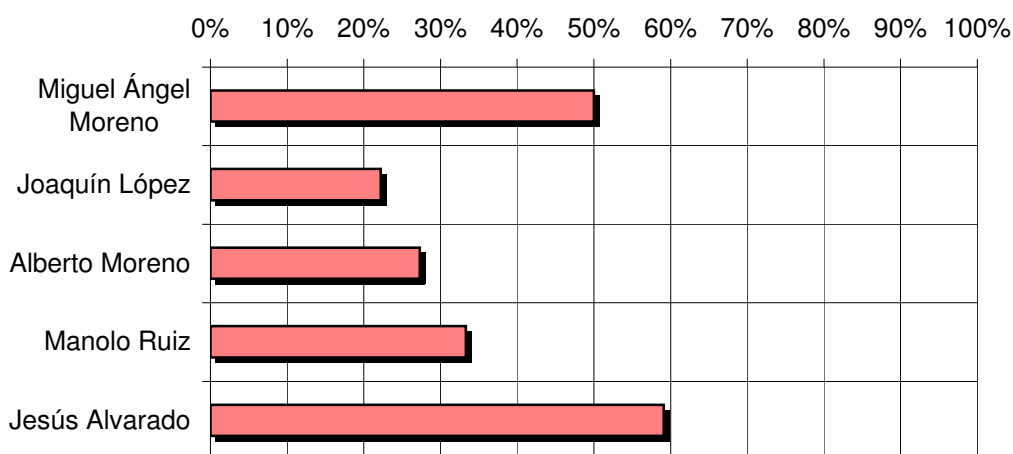
- A. Miguel Ángel Moreno
- B. Joaquín López
- C. Alberto Moreno
- D. Manolo Ruiz
- E. Jesús Alvarado

Actualizado en Febrero de 2006.

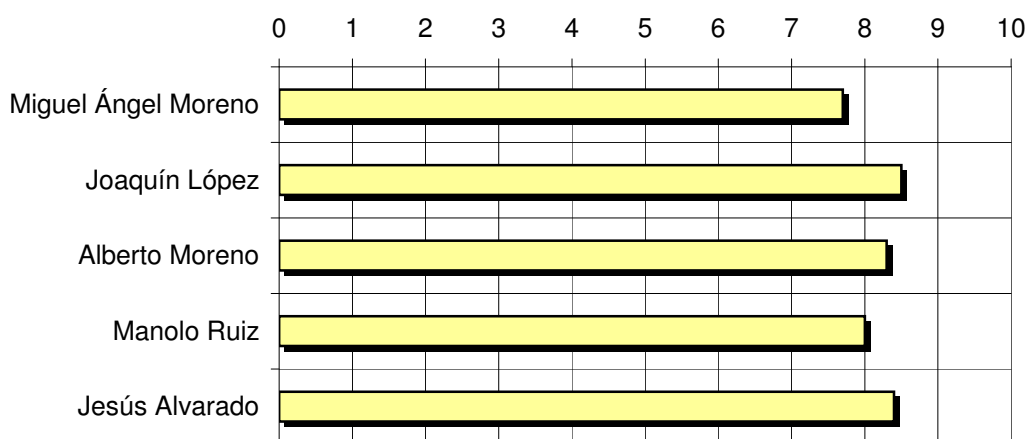
Análisis general

Locutor	% de conocimiento	Puntuación media
Miguel Ángel Moreno	50,0%	7,7
Joaquín López	22,2%	8,5
Alberto Moreno	27,3%	8,3
Manolo Ruiz	33,3%	8,0
Jesús Alvarado	59,1%	8,4

## Porcentaje de conocimiento



## Puntuación media



# INFORTÉCNICA

REF:son-sevillafcradio01/p/f06

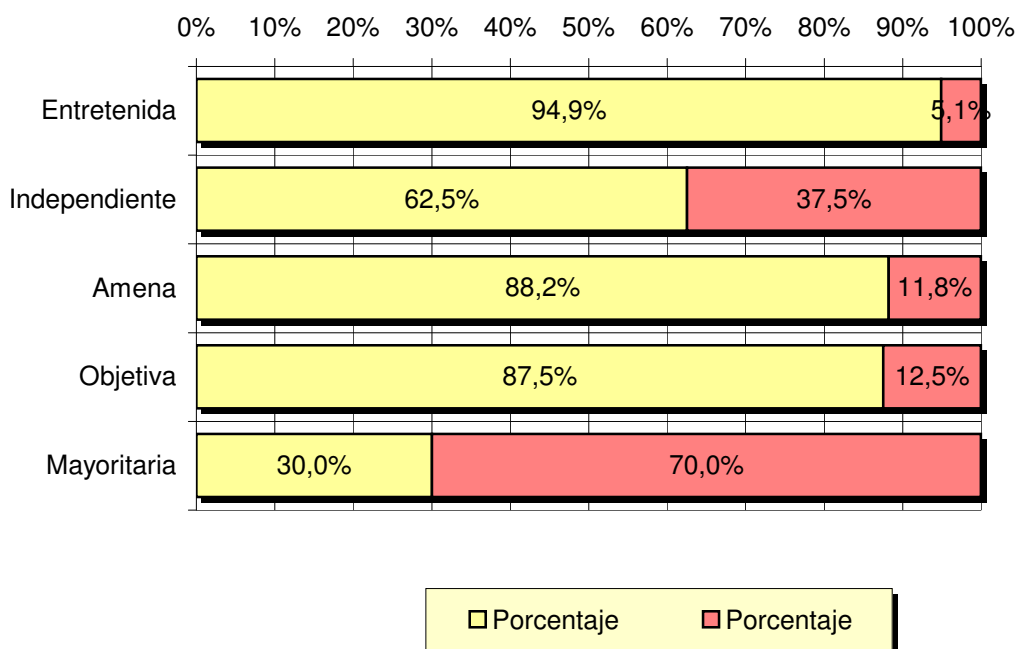
Pregunta - En su opinión, ¿cómo definiría el perfil de esta emisora en comparación con las otras radios?

Entretenida / Aburrida  
Independiente / Encuadrada  
Amena / Densa  
Objetiva / Sensacionalista  
Mayoritaria / Minoritaria

Actualizado en Febrero de 2006.

Análisis general

Respuesta	Porcentaje	Respuesta	Porcentaje
Entretenida	94,9%	Aburrida	5,1%
Independiente	62,5%	Encuadrada	37,5%
Amena	88,2%	Densa	11,8%
Objetiva	87,5%	Sensacionalista	12,5%
Mayoritaria	30,0%	Minoritaria	70,0%



Al preguntar a sus oyentes qué considera que le sobra o le falta a esta emisora, la gran mayoría respondieron que está bien como está. Si bien, una minoría más crítica, pidió un poco más de imparcialidad.

# INFORTÉCNICA

REF:son-sevillafcradio01/p/f06

Pregunta - ¿Considera "Sevilla FC Radio" un buen medio para anunciarse públicamente?

La gran mayoría de sus oyentes consideran Radio Sevilla FC como un buen medio para anunciarse públicamente.

Pregunta - ¿Cómo llegó a conocer esta emisora?

- A través de un amigo, conocido, familiar...
- A través de un anuncio
- Sintonizando emisoras al azar (buscando por el dial)
- A través de Internet
- Otras respuestas

Actualizado en .

Análisis general

RESPUESTA	Porcentaje
A través de un amigo, conocido, familiar	33,3%
A través de un anuncio	16,6%
Sintonizando emisoras al azar	29,5%
A través de Internet	9,3%
Otras respuestas (a través del Sevilla FC, por comentarios en otros medios...)	11,3%

- A través de un amigo, conocido, familiar...
- A través de un anuncio
- Sintonizando emisoras al azar
- A través de Internet
- Otras respuestas (a través del Sevilla FC, por comentarios en otros medios...)

