

ESTUDIO DE AUDIENCIA
"Visión 6"

FICHA TÉCNICA

Empresa que realiza el estudio	Información Técnica y Científica SL (Infortécnica)
Muestra	551 personas
Universo	Población mayor de 15 años de Albacete.
Tipo de entrevista	Telefónica, aleatoria y de distribución proporcional a la extensión de la población, obteniendo una muestra proporcional y significativa de cada grupo de sexo y edad.
Fecha del sondeo	febrero de 2006
Horario de las entrevistas	Entre las 18:00 y las 22:00 horas de los días laborales.
Datos de Infortécnica	C/ Lepanto 422 08025 Barcelona Tel: 934334243 Fax: 934334239 Más información en: Http://www.infortecnica.com

“VISIÓN 6”, SUPERA EL DIFÍCIL 10 POR CIENTO DE SHARE DE TV EN ALBACETE

“Visión 6” es una emisora de TV local conocida por un 90 por ciento de los ciudadanos de Albacete y su entorno. Se encuentra sintonizada en un 79 por ciento de los televisores, Un 60 por ciento de la población la ve con frecuencia, cerca de 95.000 telespectadores, dedicando a la emisora una media de 35 minutos diarios; 55.000 personas la siguen todos los días.

El tiempo que dedica a “Visión 6” el conjunto de la población de su área es de veintiún minutos diarios. La emisora supera la difícil barrera de las locales del 10 por ciento de share. El GRP’s es superior a 17.000 telespectadores.

La mayor audiencia se sitúa en la franja horaria de la tarde y la noche, con una acumulación del 50 por ciento, si bien presenta un seguimiento continuado durante todo el día por su variada oferta de programación.

Todos los grupos de sexo y edad muestran interés por la emisora y valoran la programación de forma positiva, según se desprende de las puntuaciones que obtienen los programas.

Área de Albacete

Análisis cuantitativo

Última actualización	febrero de 2006
Población total	159.518
Municipios de la muestra	Albacete

INFORTÉCNICA

REF:son-vision6-01/p/f06

Pregunta - ¿Conoce la emisora "Visión 6"?

Muestra: población mayor de 15 años.

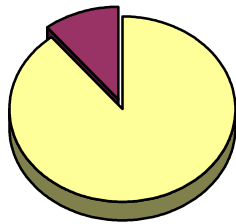
Análisis general

Resp / Grupo	Porcentaje	M. Error
Sí	89,6%	2,60%
No	10,4%	2,60%

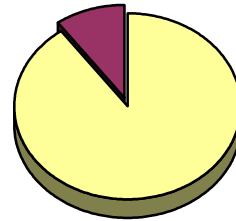
Análisis comparativo por grupos de sexo

Resp / Grupo	Hombres	Mujeres
Sí	89,2%	89,9%
No	10,8%	10,1%

Hombres

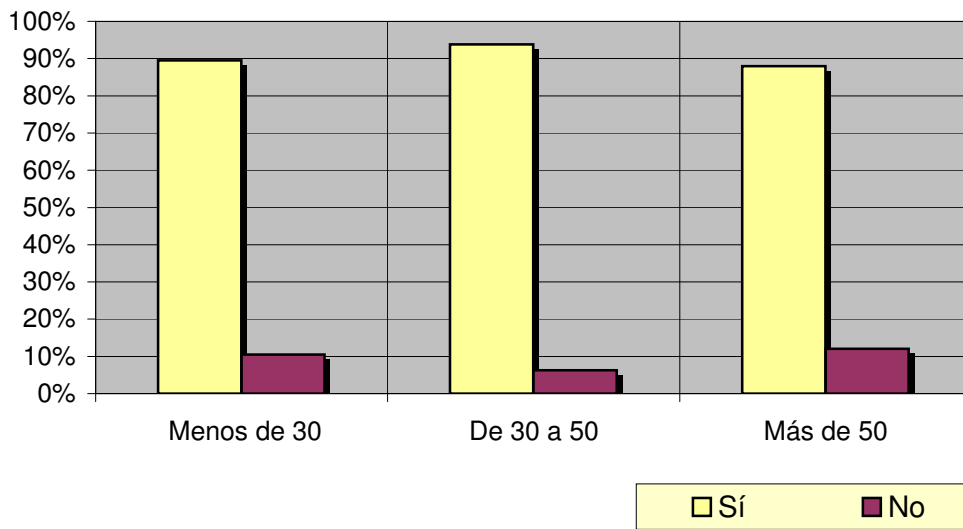


Mujeres



Análisis comparativo por grupos de edad

Resp \ Grupo	Menos de 30	De 30 a 50	Más de 50
Sí	89,5%	93,8%	88,0%
No	10,5%	6,3%	12,0%



INFORTÉCNICA

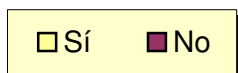
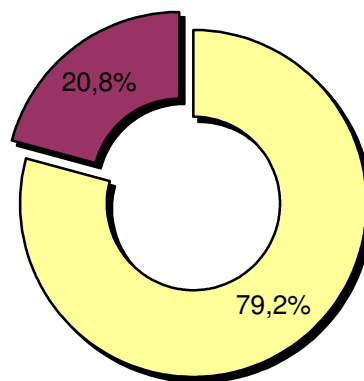
REF:son-vision6-01/p/f06

Pregunta - ¿Tiene sintonizada "Visión 6" en su televisor?

Muestra: población mayor de 15 años.

Análisis general

Resp / Grupo	Porcentaje	M. Error
Sí	79,2%	3,46%
No	20,8%	3,46%

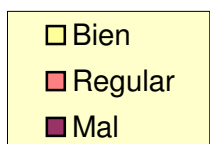
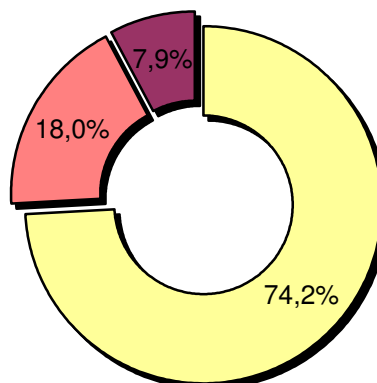


Pregunta - En cuanto a la recepción de la señal "Visión 6" ¿se recibe bien, regular o mal?

Muestra: población que conoce la emisora.

Análisis general

Respuesta	Porcentaje
Bien	74,2%
Regular	18,0%
Mal	7,9%



INFORTÉCNICA

REF:son-vision6-01/p/f06

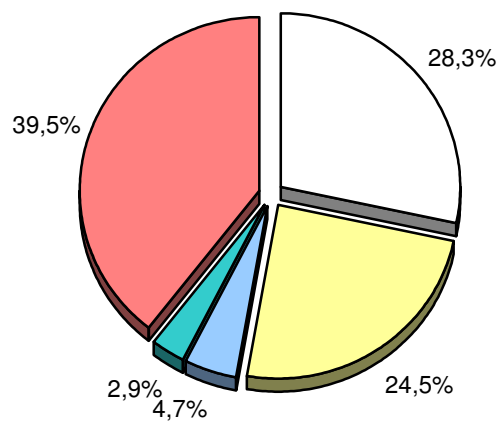
Pregunta - ¿Con qué frecuencia sigue esta emisora?

- A. Casi cada día
- B. Varias veces a la semana
- C. Una vez a la semana
- D. Más de una vez al mes
- E. Nunca o casi nunca

Muestra: población mayor de 15 años.

Análisis general

Respuesta	Porcentaje de población	M. Error
Casi cada día	28,3%	3,84%
Varias veces a la semana	24,5%	3,66%
Una vez a la semana	4,7%	1,80%
Más de una vez al mes	2,9%	1,43%
Nunca o casi nunca	39,5%	4,17%



<input type="checkbox"/> Casi cada día
<input type="checkbox"/> Varias veces a la semana
<input type="checkbox"/> Una vez a la semana
<input type="checkbox"/> Más de una vez al mes
<input type="checkbox"/> Nunca o casi nunca

INFORTÉCNICA

REF:son-vision6-01/p/f06

Pregunta - ¿Cuántos minutos al día dedica a "Visión 6"?

Muestra: población mayor de 15 años.

Minutos al día (análisis general)

Datos específicos de Albacete y entorno

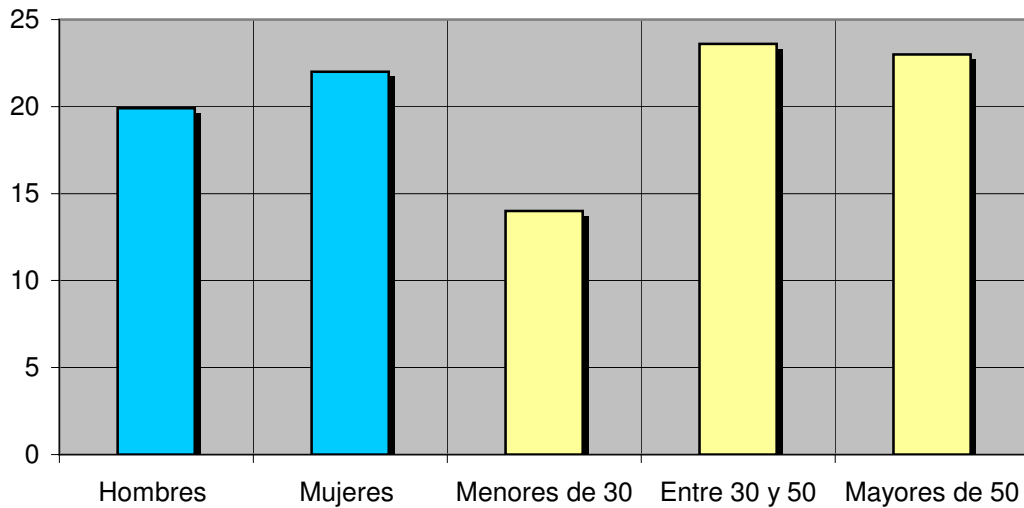
min / día	desviación
21,2	34,9

SHARE	GRPs
10,2%	17.623

Minutos al día (por sexos y edades)

Hombres	Mujeres	Menores de 30	Entre 30 y 50	Mayores de 50
19,9	22,0	14,0	23,6	23,0

Minutos al día (por sexos y edades)



El **SHARE** es la cuota de audiencia o porcentaje de audiencia respecto a las otras emisoras.

El **GRPs** es el SHARE expresado en número de personas, medida que está en relación directa con la población del área encuestada.

Análisis sobre los habituales de la emisora

Se consideran habituales aquellos que dedican una media de más de un minuto al día a la emisora.

INFORTÉCNICA

REF:son-vision6-01/p/f06

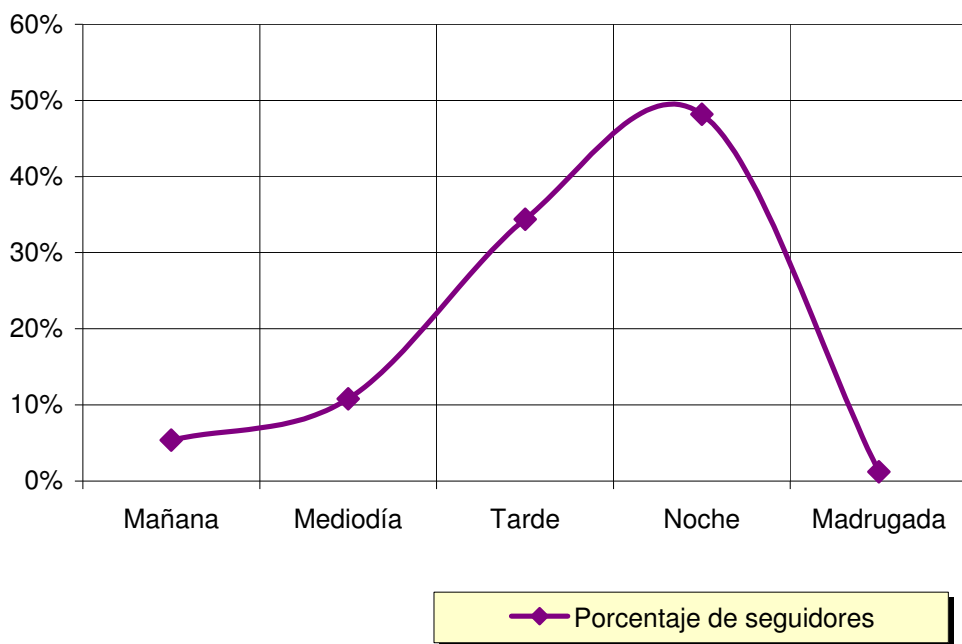
Pregunta - ¿A qué horas sigue habitualmente "Visión 6"?

- A. Mañana (6h - 12h)
- B. Mediodía (12h - 16h)
- C. Tarde (16h - 20h)
- D. Noche (20h - 1h)
- E. Madrugada (1h - 6h)

Actualizado en febrero de 2006.

Análisis general

Respuesta	Porcentaje de seguidores
Mañana	5,4%
Mediodía	10,8%
Tarde	34,4%
Noche	48,2%
Madrugada	1,2%



Nota

Los resultados obtenidos son un reflejo del horario más común de sintonización de la emisora. Lo que no significa que no la sigan fuera del horario más habitual.

INFORTÉCNICA

REF:son-vision6-01/p/f06

Pregunta - Índice de conocimiento y valoración de los siguientes programas:

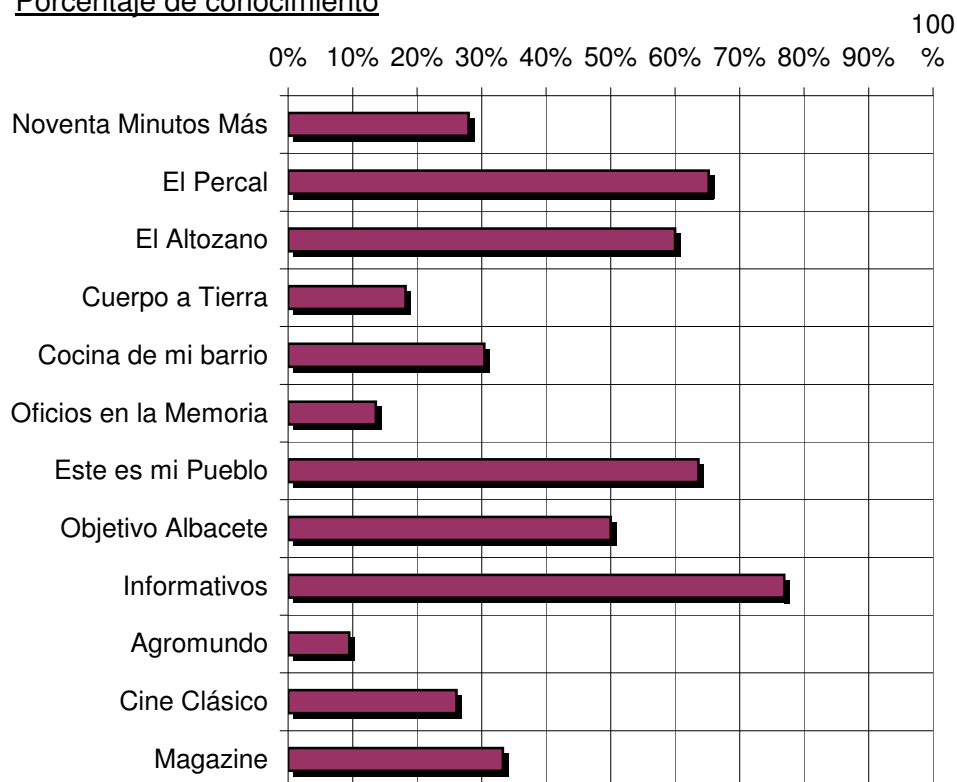
Noventa Minutos Más	Este es mi Pueblo
El Percal	Objetivo Albacete
El Altozano	Informativos
Cuerpo a Tierra	Agromundo
Cocina de mi barrio	Cine Clásico
Oficios en la Memoria	Magazine

Muestra: población que dedica una media de más de un minuto al día a esta emisora

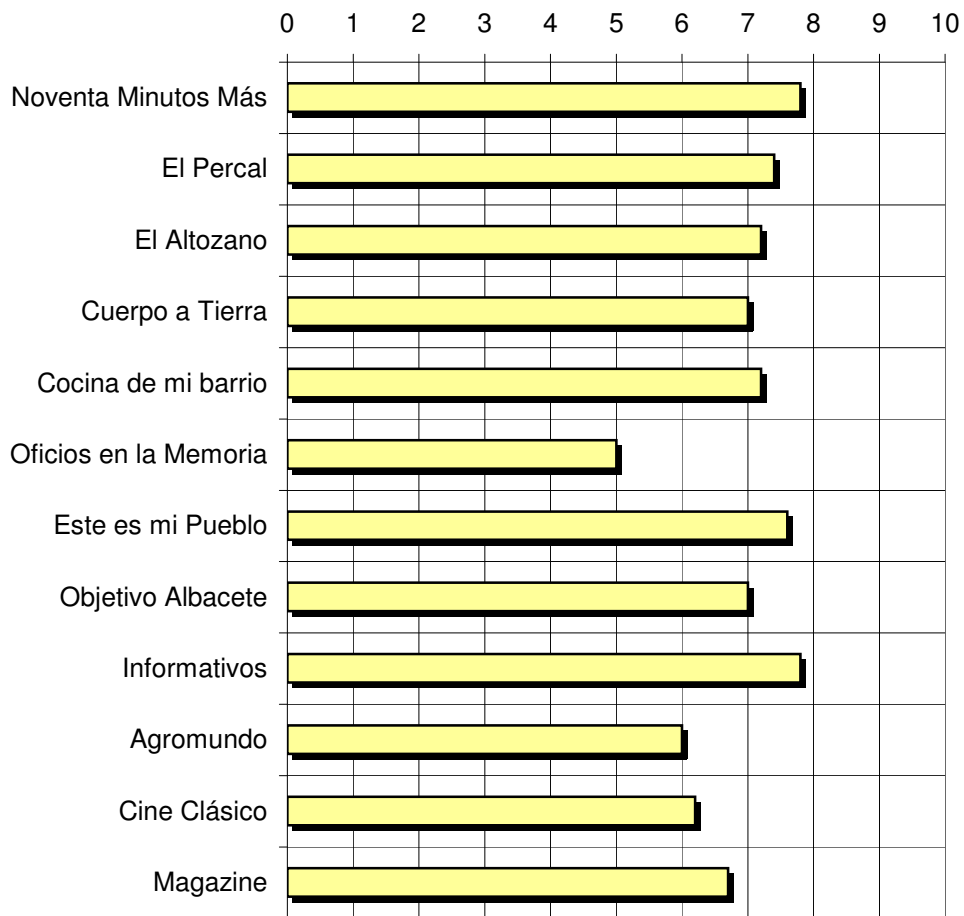
Análisis general

Programas	Porcentaje de conocimiento	Puntuación media	Desviación
Noventa Minutos	28,0%	7,8	1,3
El Percal	65,2%	7,4	1,5
El Altozano	60,0%	7,2	1,9
Cuerpo a Tierra	18,2%	7,0	0,0
Cocina de mi barrio	30,4%	7,2	1,9
Oficios en la	13,6%	5,0	.
Este es mi Pueblo	63,6%	7,6	1,4
Objetivo Albacete	50,0%	7,0	2,2
Informativos	76,9%	7,8	1,9
Agromundo	9,5%	6,0	.
Cine Clásico	26,1%	6,2	3,8
Magazine	33,3%	6,7	1,2

Porcentaje de conocimiento



Puntuación media



Al preguntar que cree que le falta o que le sobra a la programación de la emisora, las respuestas han sido muy dispersas y poco coincidentes. Si bien, una buena parte de su audiencia considera que la emisora está bien como esta, hay ciertas minorías que reclaman una mayor y más amplia información local, mejores películas, mejorar la calidad de la señal.