

ESTUDIO DE AUDIENCIA
"Torremolinos TV"

FICHA TÉCNICA

Empresa que realiza el estudio	Información Técnica y Científica SL (Infortécnica)
Muestra	520 personas
Universo	Población mayor de 15 años de Torremolinos y Benalmádena.
Tipo de entrevista	Telefónica, aleatoria y de distribución proporcional a la extensión de la población, obteniendo una muestra proporcional y significativa de cada grupo de sexo y edad.
Fecha del sondeo	Enero de 2006
Horario de las entrevistas	Entre las 18:00 y las 22:00 horas de los días laborales.
Datos de Infortécnica	C/ Lepanto 422 08025 Barcelona Tel: 934334243 Fax: 934334239 Más información en: Http://www.infortecnica.com

“Torremolinos TV”, obtiene un cinco por ciento de share en el conjunto de su área de difusión incluso en enero

En el último estudio realizado en enero de 2006, aun siendo un mes de elevada audiencia de las grandes cadenas, “Torremolinos TV” obtiene un cinco por ciento de share global, gracias a los ocho minutos de media de tiempo que le dedica diariamente el conjunto de la población de su área de difusión, desde Torremolinos a Benalmádena.

La emisora es conocida por un 89 por ciento. Un 75 por ciento la tiene presintonizada en su televisor. La mitad de la población la sigue con frecuencia, cerca de 50.000 telespectadores.

La media de tiempo que dedica a la emisora sus asiduos, en enero, ha sido de cerca de 20 minutos diarios. Obtiene un GRP´s próximo a 5.000 personas al día, a los que deberíamos sumar la elevada población itinerante de su prolongada temporada turística.

El tipo de programa favorito son los noticiarios e informativos locales, además de documentales y entrevistas.

Obtiene un seguimiento proporcionado por parte de todos los grupos de sexo y edad, como consecuencia de su variada programación.

Área metropolitana de Torremolinos - Benalmádena

Análisis cuantitativo

Última actualización	Enero de 2006
Población total	100.000
Municipios de la muestra	Torremolinos - Benalmádena

INFORTÉCNICA

REF:son-torremolinostv01/p6/e05

Pregunta - ¿Conoce la emisora "Torremolinos TV"?

Muestra: población mayor de 15 años.

Análisis general

Resp / Grupo	Porcentaje	M. Error
Sí	89,0%	2,74%
No	11,0%	2,74%

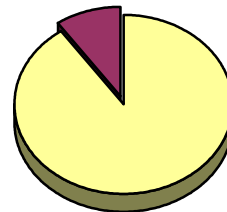
Análisis comparativo por grupos de sexo

Resp / Grupo	Hombres	Mujeres
Sí	87,5%	90,2%
No	12,5%	9,8%

Hombres

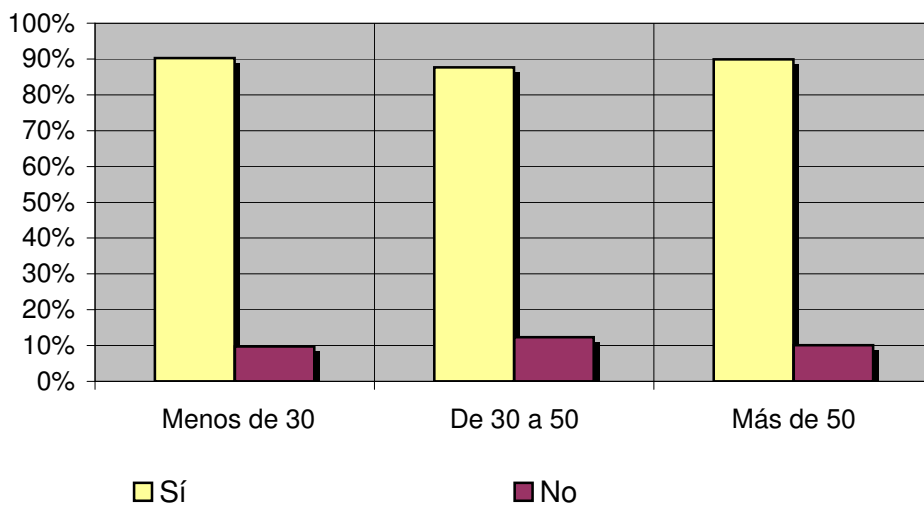


Mujeres



Análisis comparativo por grupos de edad

Resp \ Grupo	Menos de 30	De 30 a 50	Más de 50
Sí	90,3%	87,7%	89,9%
No	9,7%	12,3%	10,1%



INFORTÉCNICA

REF:son-torremolinostv01/p6/e05

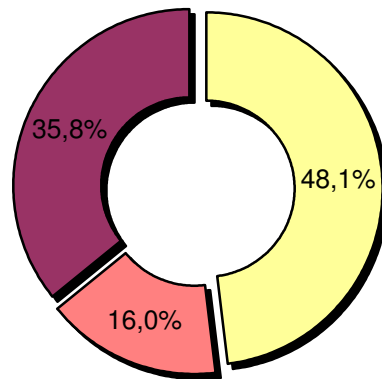
Pregunta - En cuanto a la recepción de la señal "Torremolinos TV" ¿se recibe bien, regular o mal?

Muestra: población que conoce la emisora.

Análisis general

Respuesta	Porcentaje
Bien	48,1%
Regular	16,0%
Mal	35,8%

- Bien
- Regular
- Mal



INFORTÉCNICA

REF:son-torremolinostv01/p6/e05

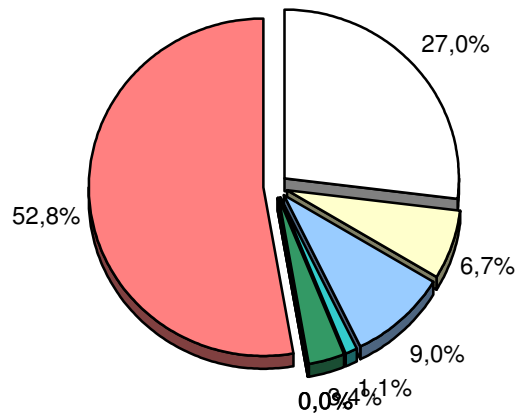
Pregunta - ¿Con qué frecuencia sigue esta emisora?

- A. Cada día
- B. Cada dos días
- C. Dos veces a la semana
- D. Solamente los fines de semana
- E. Una vez a la semana
- F. Una vez cada dos semanas
- G. Una vez al mes
- H. Menos de una vez al mes
- I. Nunca o casi nunca

Universo: población mayor de 15 años.

Análisis general

Respuesta	Porcentaje de población	M. Error
Cada día	27,0%	3,9%
Cada dos días	6,7%	2,2%
Dos veces a la semana	9,0%	2,5%
Solo fines de semana	1,1%	0,9%
Una vez a la semana	3,4%	1,6%
Cada dos semanas	<1%	-
Una vez al mes	<1%	-
Menos de una vez al mes	<1%	-
Nunca o casi nunca	52,8%	4,4%



<input type="checkbox"/>	Cada día
<input type="checkbox"/>	Cada dos días
<input type="checkbox"/>	Dos veces a la semana
<input type="checkbox"/>	Solo fines de semana
<input type="checkbox"/>	Una vez a la semana
<input type="checkbox"/>	Cada dos semanas
<input type="checkbox"/>	Una vez al mes
<input type="checkbox"/>	Menos de una vez al mes
<input type="checkbox"/>	Nunca o casi nunca

INFORTÉCNICA

REF:son-torremolinosv01/p6/e05

Pregunta - ¿Cuántos minutos al día dedica a "Torremolinos TV"?

Muestra: población mayor de 15 años.

Minutos al día (análisis general)

min / día	desviación
7,7	15,2

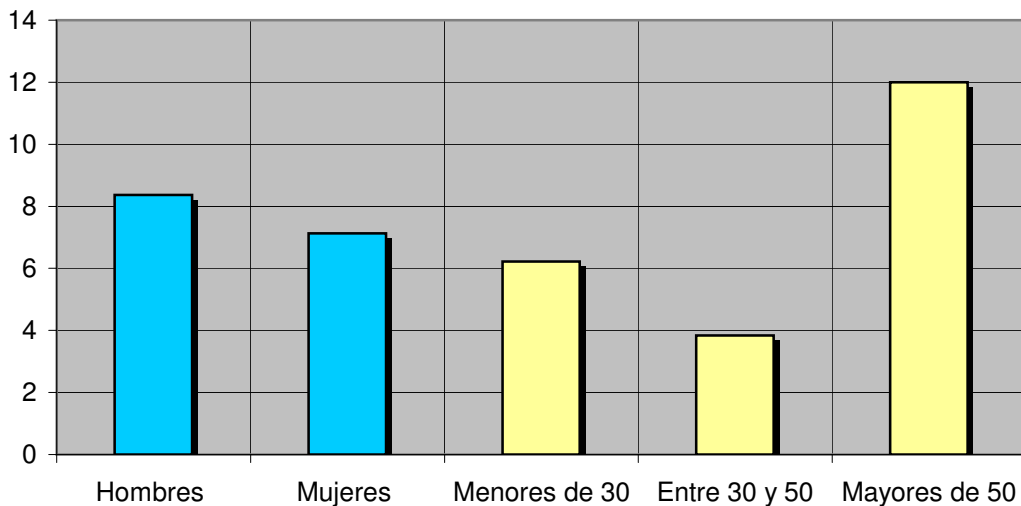
Datos específicos de Área metropolitana de Torremolinos - Benalmádena.

SHARE	GRPs
4,8%	4.772

Minutos al día (por sexos y edades)

Hombres	Mujeres	Menores de 30	Entre 30 y 50	Mayores de 50
8,4	7,1	6,2	3,8	12,0

Minutos al día (por sexos y edades)



El **SHARE** es la cuota de audiencia o porcentaje de audiencia respecto a las otras emisoras.

El **GRPs** es el SHARE expresado en número de personas, medida que está en relación directa con la población del área encuestada.

Análisis sobre los habituales de la emisora

Se consideran habituales aquellos que dedican una media de más de un minuto al día a la emisora.

INFORTÉCNICA

REF:son-torremolinstv01/p6/e05

Pregunta - Índice de conocimiento y valoración de los siguientes programas:

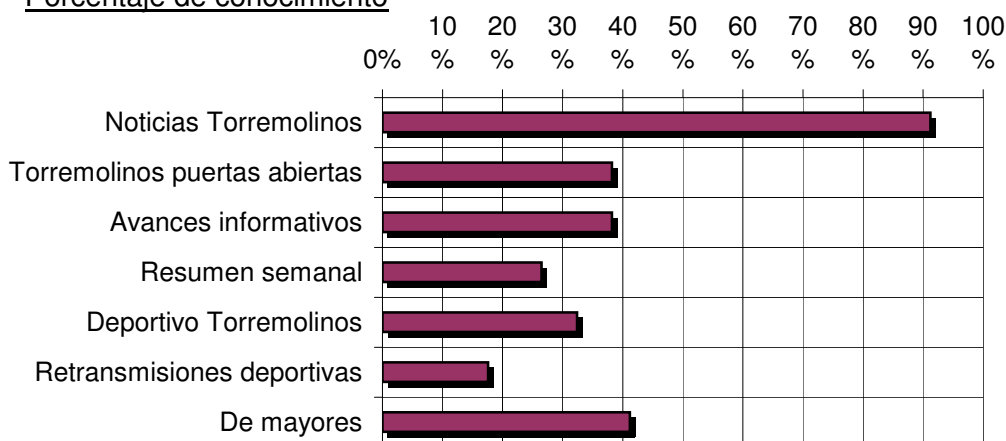
Noticias Torremolinos Retransmisiones deportivas
Torremolinos puertas abier De mayores
Avances informativos
Resumen semanal
Deportivo Torremolinos

Muestra: población que dedica una media de más de un minuto al día a esta emisora

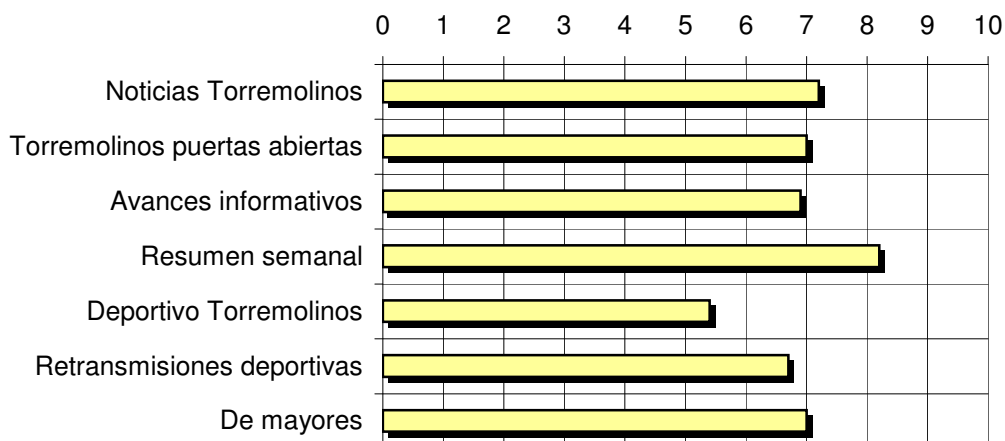
Análisis general

Programas	Porcentaje de conocimiento	Puntuación media	Desviación
Noticias Torremolinos	91,2%	7,2	1,5
Torremolinos puertas	38,2%	7,0	1,8
Avances informativos	38,2%	6,9	1,5
Resumen semanal	26,5%	8,2	1,5
Deportivo Torremolinos	32,4%	5,4	1,9
Retransmisiones	17,6%	6,7	1,5
De mayores	41,2%	7,0	2,7

Porcentaje de conocimiento



Puntuación media



INFORTÉCNICA

REF:son-torremolinosv01/p6/e05

Pregunta - ¿Qué días suele atender a esta emisora?

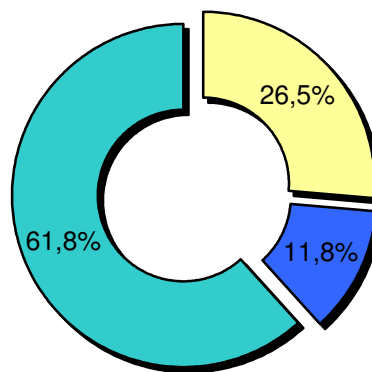
- A. Preferentemente días laborables
- B. Preferentemente fines de semana
- C. Indistintamente

Actualizado en Enero de 2006.

Análisis general

Resp / Grupo	Porcentaje
Días laborables	26,5%
Fines de semana	11,8%
Indistintamente	61,8%

Análisis general



□ Días laborables □ Fines de semana □ Indistintamente