

ESTUDIO DE AUDIENCIA
"Oviedo TV"

FICHA TÉCNICA

Empresa que realiza el estudio	Información Técnica y Científica SL (Infortécnica)
Muestra	566 personas
Universo	Población mayor de 15 años de Oviedo y Gijón.
Tipo de entrevista	Telefónica, aleatoria y de distribución proporcional a la extensión de la población, obteniendo una muestra proporcional y significativa de cada grupo de sexo y edad.
Fecha del sondeo	Enero de 2006
Horario de las entrevistas	Entre las 18:00 y las 22:00 horas de los días laborales.
Datos de Infortécnica	C/ Lepanto 422 08025 Barcelona Tel: 934334243 Fax: 934334239 Más información en: Http://www.infortecnica.com

“Oviedo TV”, seguida por 145.000 telespectadores en Oviedo, incluso en invierno

Tras el último sondeo de invierno realizado en enero, uno de los meses de mayor audiencia de las grandes cadenas, “Oviedo TV” mantiene sus elevadas cuotas de audiencia y alcanza el 87 por ciento de sintonización en Oviedo y un 57 por ciento en Gijón. El seguimiento habitual en Oviedo alcanza el 68 por ciento de la población; 145.000 telespectadores, que le han dedicado una media de cerca de 20 minutos, casi 13 minutos sobre el conjunto de la población, obteniendo un share próximo al ocho por ciento.

Un 40 por ciento de la población de Oviedo la ha seguido cada día. El GRP´s, global o cuota de telespectadores, ha superado 26.000 personas.

Los noticiarios, entrevistas, reportajes y el conjunto de la información local y provincial obtienen un excelente seguimiento. Su variada oferta de programas, crea una audiencia continuada a lo largo de todo el día. Se observa una aceptación general por parte de todos los grupos de sexo y edad, que justifican su liderazgo entre las locales en el área de Oviedo.

Área de la ciudad de Oviedo

Análisis cuantitativo

Última actualización	Enero de 2006
Población total	212.174
Municipios	Oviedo

INFORTÉCNICA

REF:son-oviedotv01/p6/ene06

Pregunta - ¿Conoce la emisora "Oviedo TV"?

Muestra: población mayor de 15 años.

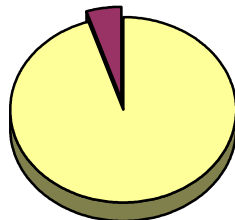
Análisis general

Resp / Grupo	Porcentaje
Sí	94,2%
No	5,8%

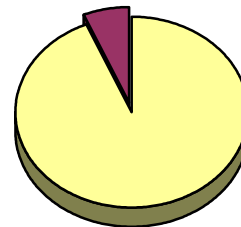
Análisis comparativo por grupos de sexo

Resp / Grupo	Hombres	Mujeres
Sí	95,1%	93,6%
No	4,9%	6,4%

Hombres

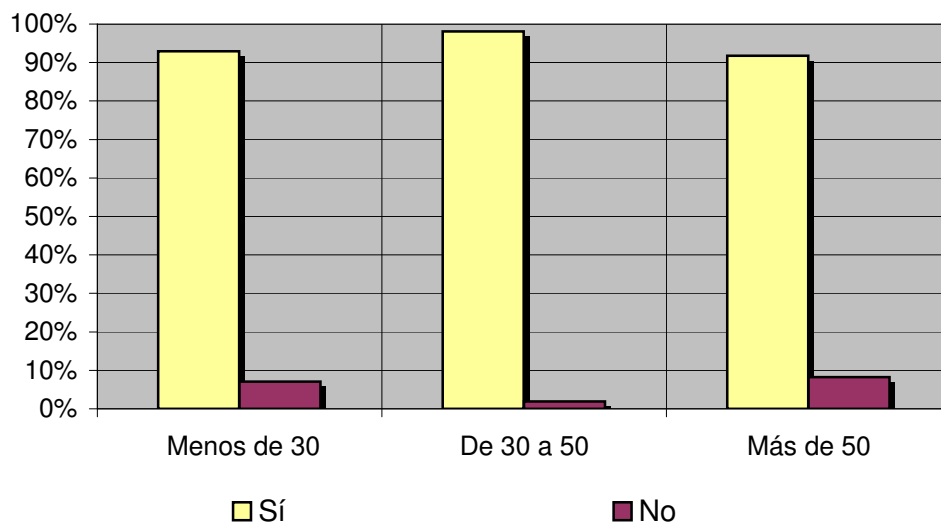


Mujeres



Análisis comparativo por grupos de edad

Resp \ Grupo	Menos de 30	De 30 a 50	Más de 50
Sí	92,9%	98,1%	91,8%
No	7,1%	1,9%	8,2%



INFORTÉCNICA

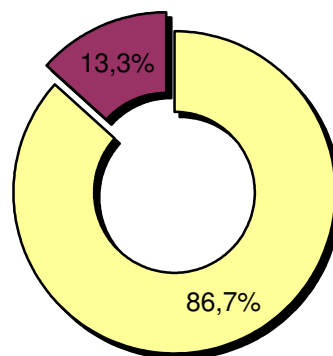
REF:son-oviedotv01/p6/ene06

Pregunta - ¿Tiene sintonizada "Oviedo TV" en su televisor?

Muestra: población mayor de 15 años.

Análisis general

Resp / Grupo	Porcentaje
Sí	86,7%
No	13,3%



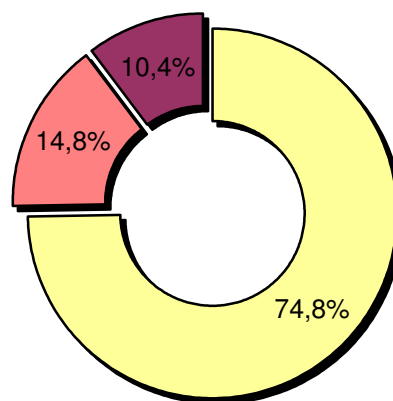
■ Sí ■ No

Pregunta - En cuanto a la recepción de la señal "Oviedo TV" ¿se recibe bien, regular o mal?

Muestra: población que conoce la emisora.

Análisis general

Respuesta	Porcentaje
Bien	74,8%
Regular	14,8%
Mal	10,4%



■ Bien
■ Regular
■ Mal

INFORTÉCNICA

REF:son-oviedotv01/p6/ene06

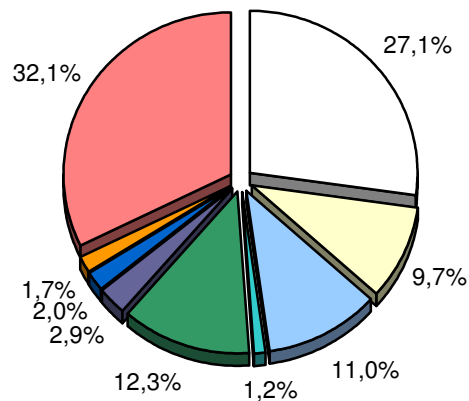
Pregunta - ¿Con qué frecuencia sigue esta emisora?

- A. Cada día
- B. Cada dos días
- C. Dos veces a la semana
- D. Solamente los fines de semana
- E. Una vez a la semana
- F. Una vez cada dos semanas
- G. Una vez al mes
- H. Menos de una vez al mes
- I. Nunca o casi nunca

Universo: población mayor de 15 años.

Análisis general

Respuesta	Porcentaje de población
Cada día	27,1%
Cada dos días	9,7%
Dos veces a la semana	11,0%
Solo fines de semana	1,2%
Una vez a la semana	12,3%
Cada dos semanas	2,9%
Una vez al mes	2,0%
Menos de una vez al mes	1,7%
Nunca o casi nunca	32,1%



<input type="checkbox"/> Cada día
<input type="checkbox"/> Cada dos días
<input type="checkbox"/> Dos veces a la semana
<input type="checkbox"/> Solo fines de semana
<input type="checkbox"/> Una vez a la semana
<input type="checkbox"/> Cada dos semanas
<input type="checkbox"/> Una vez al mes
<input type="checkbox"/> Menos de una vez al mes
<input type="checkbox"/> Nunca o casi nunca

INFORTÉCNICA

REF:son-oviedotv01/p6/ene06

Pregunta - ¿Cuántos minutos al día dedica a "Oviedo TV"?

Muestra: población mayor de 15 años.

Minutos al día (análisis general)

min / día	desviación
12,2	26,3

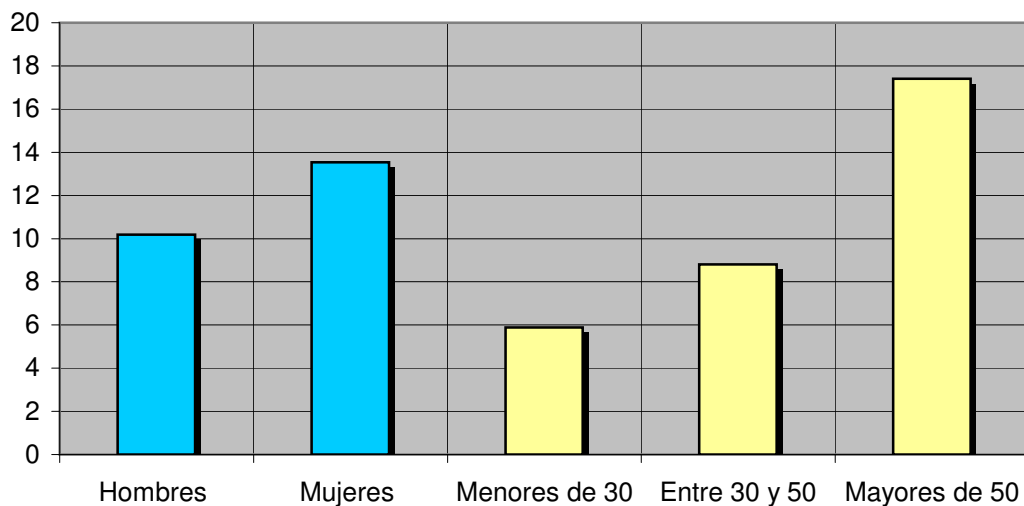
Datos específicos de Área de la ciudad de Oviedo.

SHARE	GRPs
7,7%	14.685

Minutos al día (por sexos y edades)

Hombres	Mujeres	Menores de 30	Entre 30 y 50	Mayores de 50
10,2	13,5	5,9	8,8	17,4

Minutos al día (por sexos y edades)



El **SHARE** es la cuota de audiencia o porcentaje de audiencia respecto a las otras emisoras.

El **GRPs** es el SHARE expresado en número de personas. Esta medida está en relación directa con la población del área encuestada.

Área de la ciudad de Gijón

Análisis cuantitativo

Última actualización	Enero de 2006
Población total	273.931
Municipios	Gijón

INFORTÉCNICA

REF:son-oviedotv01/p6/ene06

Pregunta - ¿Conoce la emisora "Oviedo TV"?

Muestra: población mayor de 15 años.

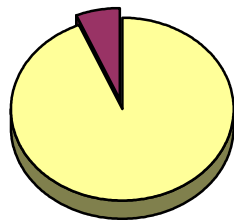
Análisis general

Resp / Grupo	Porcentaje
Sí	78,4%
No	21,6%

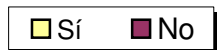
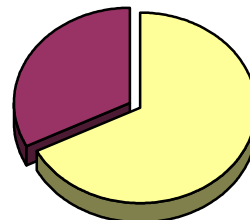
Análisis comparativo por grupos de sexo

Resp / Grupo	Hombres	Mujeres
Sí	93,5%	67,4%
No	6,5%	32,6%

Hombres

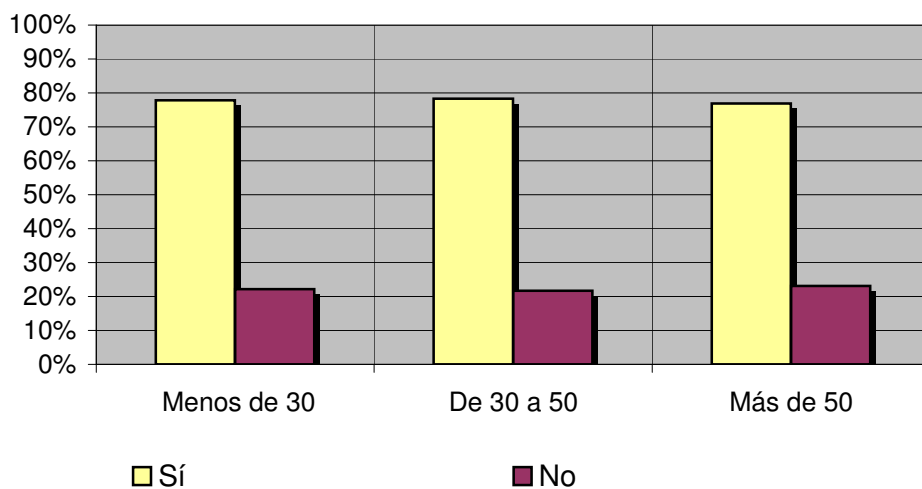


Mujeres



Análisis comparativo por grupos de edad

Resp \ Grupo	Menos de 30	De 30 a 50	Más de 50
Sí	77,8%	78,3%	76,9%
No	22,2%	21,7%	23,1%



INFORTÉCNICA

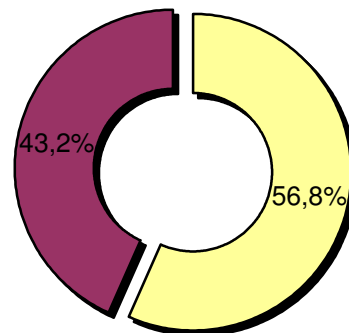
REF:son-oviedotv01/p6/ene06

Pregunta - ¿Tiene sintonizada "Oviedo TV" en su televisor?

Muestra: población mayor de 15 años.

Análisis general

Resp / Grupo	Porcentaje
Sí	56,8%
No	43,2%



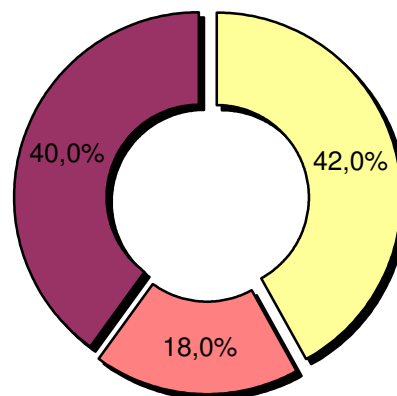
■ Sí ■ No

Pregunta - En cuanto a la recepción de la señal "Oviedo TV" ¿se recibe bien, regular o mal?

Muestra: población que conoce la emisora.

Análisis general

Respuesta	Porcentaje
Bien	42,0%
Regular	18,0%
Mal	40,0%



■ Bien
■ Regular
■ Mal

INFORTÉCNICA

REF:son-oviedotv01/p6/ene06

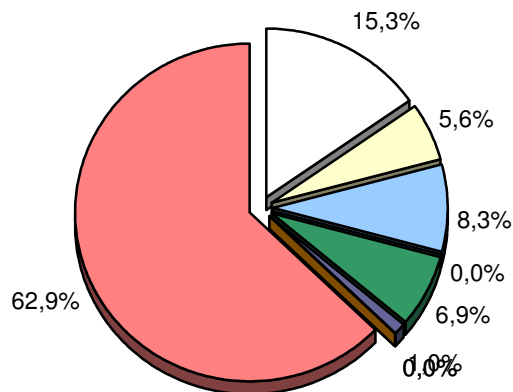
Pregunta - ¿Con qué frecuencia sigue esta emisora?

- A. Cada día
- B. Cada dos días
- C. Dos veces a la semana
- D. Solamente los fines de semana
- E. Una vez a la semana
- F. Una vez cada dos semanas
- G. Una vez al mes
- H. Menos de una vez al mes
- I. Nunca o casi nunca

Universo: población mayor de 15 años.

Análisis general

Respuesta	Porcentaje de población
Cada día	15,3%
Cada dos días	5,6%
Dos veces a la semana	8,3%
Solo fines de semana	<1%
Una vez a la semana	6,9%
Cada dos semanas	1,0%
Una vez al mes	<1%
Menos de una vez al mes	<1%
Nunca o casi nunca	62,9%



<input type="checkbox"/>	Cada día
<input type="checkbox"/>	Cada dos días
<input type="checkbox"/>	Dos veces a la semana
<input type="checkbox"/>	Solo fines de semana
<input type="checkbox"/>	Una vez a la semana
<input type="checkbox"/>	Cada dos semanas
<input type="checkbox"/>	Una vez al mes
<input type="checkbox"/>	Menos de una vez al mes
<input type="checkbox"/>	Nunca o casi nunca

INFORTÉCNICA

REF:son-oviedotv01/p6/ene06

Pregunta - ¿Cuántos minutos al día dedica a "Oviedo TV"?

Muestra: población mayor de 15 años.

Minutos al día (análisis general)

min / día	desviación
3,7	7,5

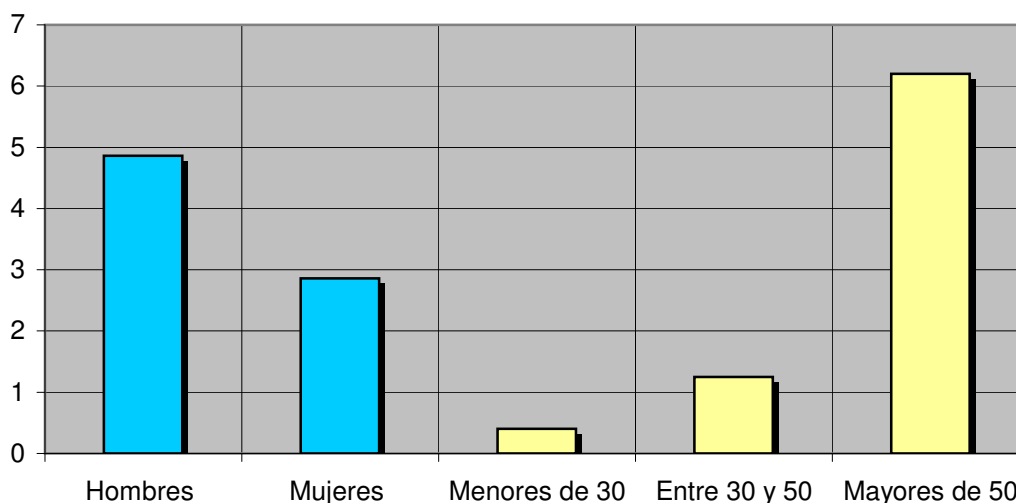
Datos específicos de Área de la ciudad de Gijón.

SHARE	GRPs
2,2%	5.482

Minutos al día (por sexos y edades)

Hombres	Mujeres	Menores de 30	Entre 30 y 50	Mayores de 50
4,9	2,9	0,4	1,3	6,2

Minutos al día (por sexos y edades)



El **SHARE** es la cuota de audiencia o porcentaje de audiencia respecto a las otras emisoras.

El **GRPs** es el SHARE expresado en número de personas. Esta medida esta en relación directa con la población del área encuestada.

Análisis sobre los habituales de la emisora

Se consideran habituales aquellos que dedican una media de más de un minuto al día a la emisora.

INFORTÉCNICA

REF:son-oviedotv01/p6/ene06

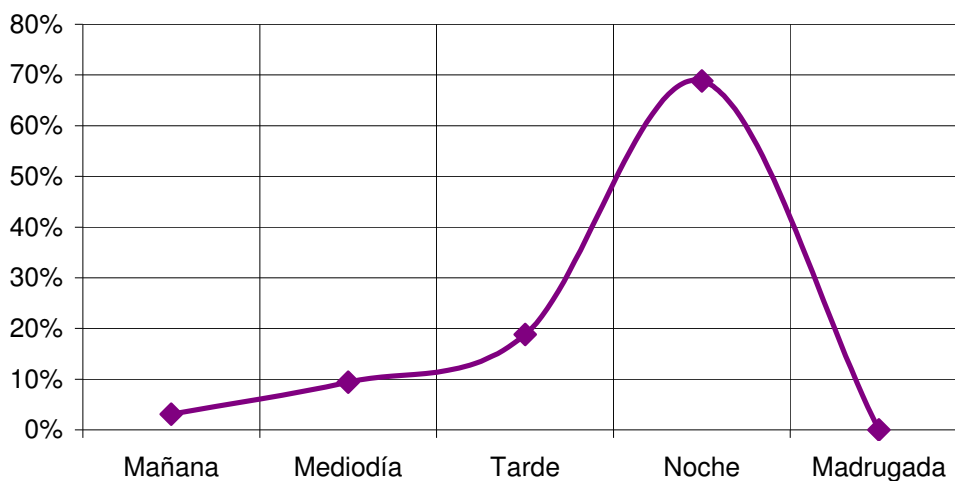
Pregunta - ¿A qué horas sigue habitualmente "Oviedo TV"?

- A. Mañana (6h - 12h)
- B. Mediodía (12h - 16h)
- C. Tarde (16h - 20h)
- D. Noche (20h - 1h)
- E. Madrugada (1h - 6h)

Actualizado en Enero de 2006.

Análisis general

Respuesta	Porcentaje de seguidores
Mañana	3,1%
Mediodía	9,4%
Tarde	18,8%
Noche	68,8%
Madrugada	<1%



◆ Porcentaje de seguidores

Nota

Los resultados obtenidos son un reflejo del horario más común de sintonización de la emisora. Lo que no significa que no la sigan fuera del horario más habitual.

INFORTÉCNICA

REF:son-oviedotv01/p6/ene06

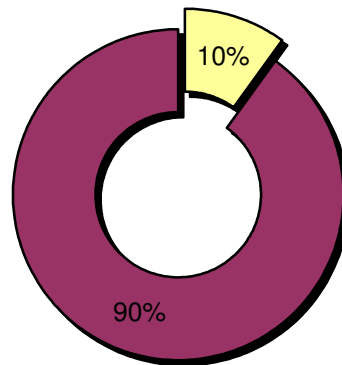
Pregunta - ¿Ha descubierto recientemente algún establecimiento o algún producto gracias a verlo anunciado en esta emisora?

- A. Sí.
- B. No

Actualizado en Enero de 2006.

Análisis general

Resp / Grupo	Porcentaje
Sí	10%
No	90%



■ Sí ■ No

Pregunta - Índice de conocimiento y puntuación de los siguientes presentadores:

A. Miguel Rey (presentador de Motor en Marcha)

Porcentaje	punt. Media	Desviación
18,2%	6,3	2,4

Pregunta - Índice de conocimiento y puntuación del siguiente programa:

A. Motor en marcha

Porcentaje	punt. Media	Desviación
35,6%	4,9	2,4

Al pedir a los entrevistados que puntuaran de 0 al 10 su interés por el programa Motor en Marcha los resultados fueron muy dispersos entre hombres y mujeres y bastante igualados por edades. Los hombres lo puntuaron con un 7,2 de media mientras que las mujeres le dieron un 2,8, valoración que es habitual entre el sexo femenino sobre este tipo de programas dedicados al motor.