

ESTUDIO DE AUDIENCIA
"Canal 56 - Puertollano"

FICHA TÉCNICA

Empresa que realiza el estudio	Información Técnica y Científica SL (Infortécnica)
Muestra	592 personas
Universo	Población mayor de 15 años de Puertollano, Argamasilla de Calatrava, Brazatortas, Cabezarrubias del Puerto, Hinojosas de Calatrava y Villamayor de Calatrava.
Tipo de entrevista	Telefónica, aleatoria y de distribución proporcional a la extensión de la población, obteniendo una muestra proporcional y significativa de cada grupo de sexo y edad.
Fecha del sondeo	Diciembre de 2005
Horario de las entrevistas	Entre las 18:00 y las 22:00 horas de los días laborales.
Datos de Infortécnica	C/ Lepanto 422 08025 Barcelona Tel: 934334243 Fax: 934334239 Más información en: Http://www.infortecnica.com

"CANAL 56 PUERTOLLANO" SEGUIDA DE FORMA HABITUAL POR MAS DE 50.000 TELESPECTADORES

En el último estudio realizado, que incorpora las poblaciones del entorno de Puertollano, la emisora mantiene sus elevados índices de audiencia incluso en las zonas circundantes.

"Canal 56 Puertollano" es conocida de forma absoluta por los mayores de 15 años de Puertollano y las poblaciones de su entorno. La tienen presintonizada en sus receptores un 91 por ciento. En Puertollano, cerca del 80 por ciento la sigue de forma habitual. Más de 50.000 personas la ven en su área de difusión más próxima.

La media de tiempo al día que dedica a la emisora sus asiduos es de 25 minutos. La audiencia media en sobre el conjunto de la población es de cerca de 19 minutos. Obtiene un share próximo al nueve por ciento, tanto en Puertollano como en las poblaciones del entorno. Presenta un GRP's global de cerca de 5.000 personas al día.

La mayor audiencia se sitúa en la franja horaria de noche, con una acumulación del 46 por ciento.

"Canal 56" es seguida por todos los grupos de sexo y edad, incluso por los menos habituales de la televisión local, como son los grupos de mayor edad.

Área de Puertollano

Análisis cuantitativo

Última actualización	Diciembre de 2005
Población total	50.082
Municipios	Puertollano

INFORTÉCNICA

REF:son-c56puertollano01/p7/d05

Pregunta - ¿Conoce la emisora "Canal 56 - Puertollano"?

Muestra: población mayor de 15 años.

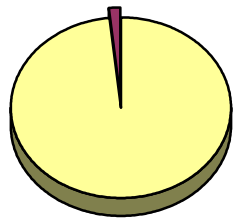
Análisis general

Resp / Grupo	Porcentaje
Sí	98,6%
No	1,4%

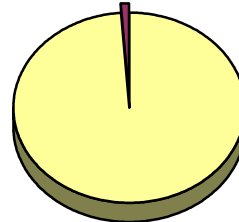
Análisis comparativo por grupos de sexo

Resp / Grupo	Hombres	Mujeres
Sí	98,2%	98,8%
No	1,8%	1,2%

Hombres

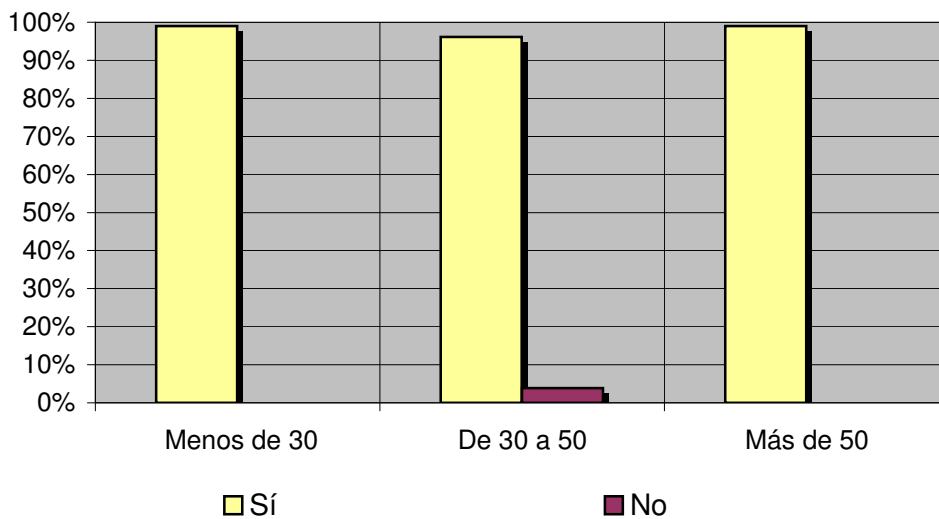


Mujeres



Análisis comparativo por grupos de edad

Resp \ Grupo	Menos de 30	De 30 a 50	Más de 50
Sí	99,0%	96,1%	99,0%
No	<1%	3,9%	<1%



INFORTÉCNICA

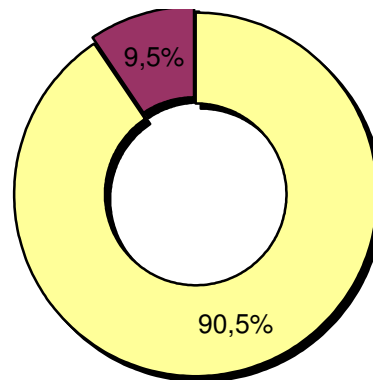
REF:son-c56puertollano01/p7/d05

Pregunta - ¿Tiene sintonizada "Canal 56 - Puertollano" en su televisor?

Muestra: población mayor de 15 años.

Análisis general

Resp / Grupo	Porcentaje
Sí	90,5%
No	9,5%



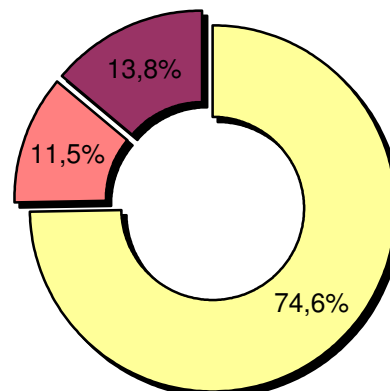
■ Sí ■ No

Pregunta - En cuanto a la recepción de la señal "Canal 56 - Puertollano" ¿se recibe bien, regular o mal?

Muestra: población que conoce la emisora.

Análisis general

Respuesta	Porcentaje
Bien	74,6%
Regular	11,5%
Mal	13,8%



■ Bien
■ Regular
■ Mal

INFORTÉCNICA

REF:son-c56puertollano01/p7/d05

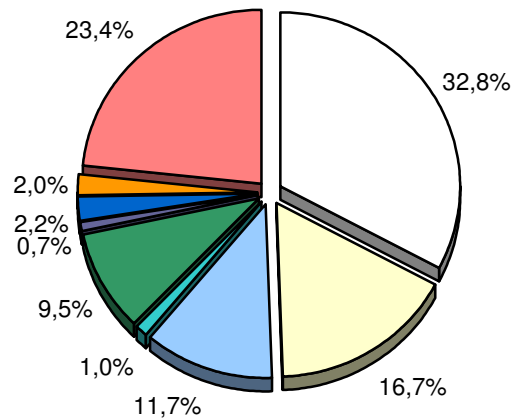
Pregunta - ¿Con qué frecuencia sigue esta emisora?

- A. Cada día
- B. Cada dos días
- C. Dos veces a la semana
- D. Solamente los fines de semana
- E. Una vez a la semana
- F. Una vez cada dos semanas
- G. Una vez al mes
- H. Menos de una vez al mes
- I. Nunca o casi nunca

Universo: población mayor de 15 años.

Análisis general

Respuesta	Porcentaje de población
Cada día	32,8%
Cada dos días	16,7%
Dos veces a la semana	11,7%
Solo fines de semana	1,0%
Una vez a la semana	9,5%
Cada dos semanas	0,7%
Una vez al mes	2,2%
Menos de una vez al mes	2,0%
Nunca o casi nunca	23,4%



<input type="checkbox"/> Cada día
<input type="checkbox"/> Cada dos días
<input type="checkbox"/> Dos veces a la semana
<input type="checkbox"/> Solo fines de semana
<input type="checkbox"/> Una vez a la semana
<input type="checkbox"/> Cada dos semanas
<input type="checkbox"/> Una vez al mes
<input type="checkbox"/> Menos de una vez al mes
<input type="checkbox"/> Nunca o casi nunca

INFORTÉCNICA

REF:son-c56puertollano01/p7/d05

Pregunta - ¿Cuántos minutos al día dedica a "Canal 56 - Puertollano"?

Muestra: población mayor de 15 años.

Minutos al día (análisis general)

Datos específicos de Área de Puertollano.

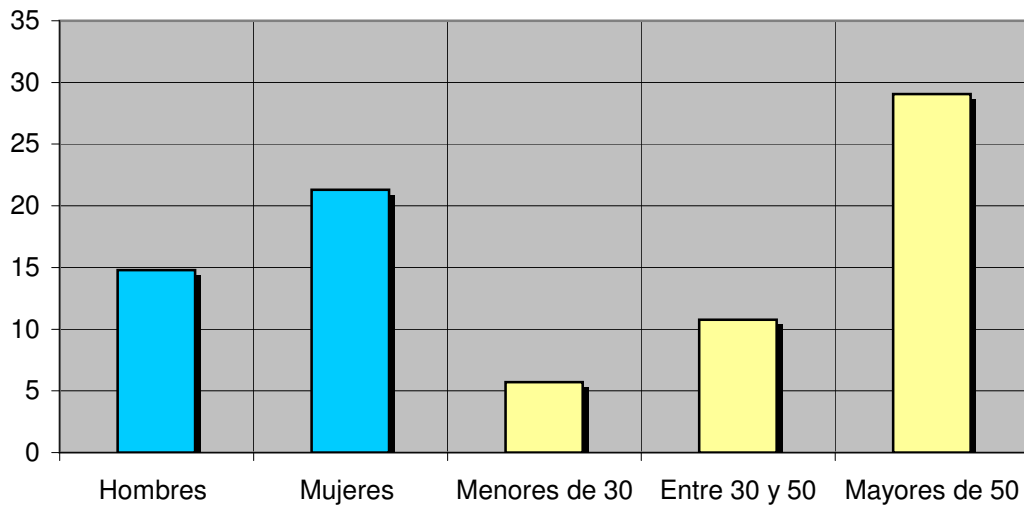
min / día	desviación
18,3	27,1

SHARE	GRPs
8,5%	4.100

Minutos al día (por sexos y edades)

Hombres	Mujeres	Menores de 30	Entre 30 y 50	Mayores de 50
14,8	21,3	5,7	10,8	29,1

Minutos al día (por sexos y edades)



El **SHARE** es la cuota de audiencia o porcentaje de audiencia respecto a las otras emisoras, bien sean generalistas, autonómicas o locales.

El **GRPs** es el SHARE expresado en número de personas. Esta medida está en relación directa con la población del área de la muestra.

Poblaciones a 15 Km de Puertollano

Análisis cuantitativo

Última actualización Diciembre de 2005

Población total 8.423

Municipios Argamasilla Calatrava
Brazatortas
Cabezarrubias Puerto
Hinojosas Calatrava
Villamayor Calatrava

INFORTÉCNICA

REF:son-c56puertollano01/p7/d05

Pregunta - ¿Conoce la emisora "Canal 56 - Puertollano"?

Muestra: población mayor de 15 años.

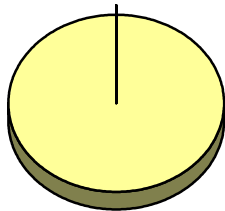
Análisis general

Resp / Grupo	Porcentaje
Sí	99,0%
No	<1%

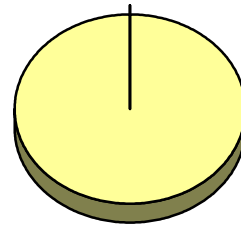
Análisis comparativo por grupos de sexo

Resp / Grupo	Hombres	Mujeres
Sí	99,0%	99,0%
No	<1%	<1%

Hombres

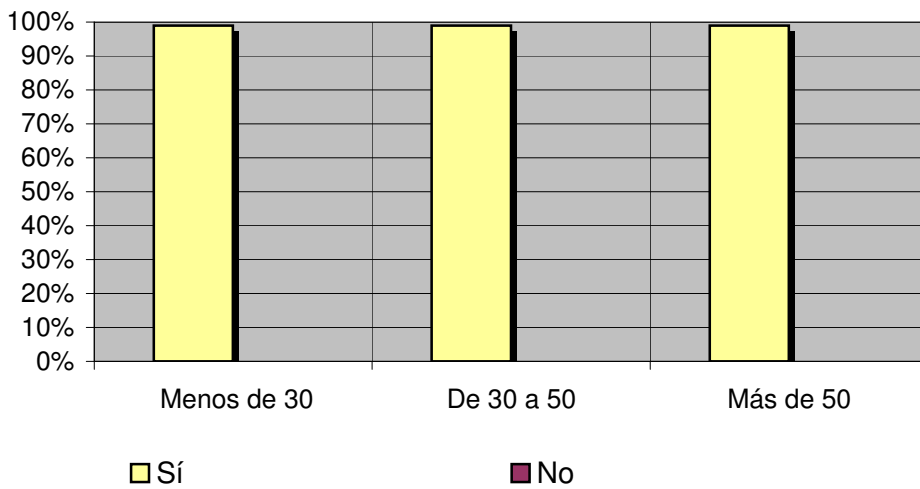


Mujeres



Análisis comparativo por grupos de edad

Resp \ Grupo	Menos de 30	De 30 a 50	Más de 50
Sí	99,0%	99,0%	99,0%
No	<1%	<1%	<1%



INFORTÉCNICA

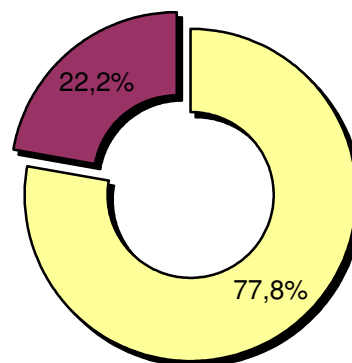
REF:son-c56puertollano01/p7/d05

Pregunta - ¿Tiene sintonizada "Canal 56 - Puertollano" en su televisor?

Muestra: población mayor de 15 años.

Análisis general

Resp / Grupo	Porcentaje
Sí	77,8%
No	22,2%



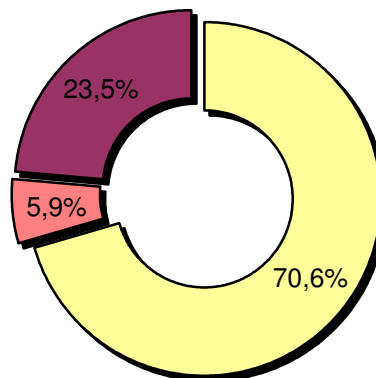
■ Sí ■ No

Pregunta - En cuanto a la recepción de la señal "Canal 56 - Puertollano" ¿se recibe bien, regular o mal?

Muestra: población que conoce la emisora.

Análisis general

Respuesta	Porcentaje
Bien	70,6%
Regular	5,9%
Mal	23,5%



■ Bien
■ Regular
■ Mal

INFORTÉCNICA

REF:son-c56puertollano01/p7/d05

Pregunta - ¿Con qué frecuencia sigue esta emisora?

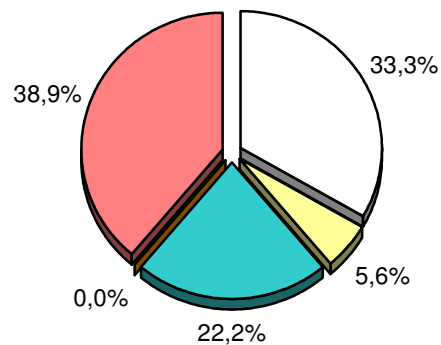
- A. Cada día
- B. Menos de una vez al día
- C. Menos de una vez a la semana
- D. Menos de una vez al mes
- E. Nunca o casi nunca

Universo: población mayor de 15 años.

Análisis general

Respuesta	% Población
Cada día	33,3%
Menos de 1 vez al día	5,6%
Menos de 1 vez a la semana	22,2%
Menos de 1 vez al mes	<1%
Nunca o casi nunca	38,9%

<input type="checkbox"/> Cada día
<input type="checkbox"/> Menos de 1 vez al día
<input type="checkbox"/> Menos de 1 vez a la semana
<input type="checkbox"/> Menos de 1 vez al mes
<input type="checkbox"/> Nunca o casi nunca



Pregunta - ¿Cuántos minutos al día dedica a "Canal 56 - Puertollano"?

Universo: población mayor de 15 años.

Minutos al día (análisis general)

min / día	desviación
15,5	16,8

Datos específicos de Poblaciones a 15 Km de Puertollano.

SHARE	GRPs
9,4%	544

Minutos al día (por sexos y edades)

Hombres	Mujeres	Menores de 30	Entre 30 y 50	Mayores de 50
17,8	12,8	12,8	24,0	12,0

El **SHARE** es la cuota de audiencia o porcentaje de audiencia respecto a las otras emisoras, bien sean generalistas, autonómicas o locales.

El **GRPs** es el SHARE expresado en número de personas. Esta medida está en relación directa con la población del área encuestada.

Análisis sobre los habituales a la emisora

Se consideran habituales aquellos que dedican una media de más de un minuto al día a la emisora.

INFORTÉCNICA

REF:son-c56puertollano01/p7/d05

Pregunta - ¿A qué horas sigue habitualmente "Canal 56 - Puertollano"?

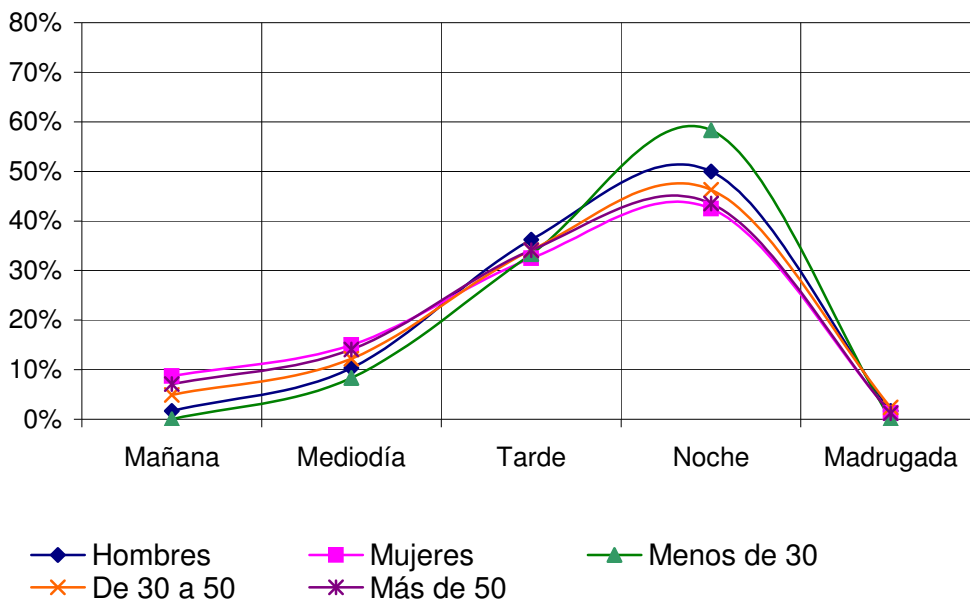
- A. Mañana (6h - 12h)
- B. Mediodía (12h - 16h)
- C. Tarde (16h - 20h)
- D. Noche (20h - 1h)
- E. Madrugada (1h - 6h)

Actualizado en Diciembre de 2005.

Análisis general

Respuesta	Porcentaje de seguidores
Mañana	5,8%
Mediodía	13,0%
Tarde	34,1%
Noche	45,7%
Madrugada	1,4%

Nota
 Los resultados obtenidos son un reflejo del horario más común de sintonización de la emisora. Lo que no significa que no la sigan fuera del horario más habitual.



Análisis por grupos de sexo y edad

Respuesta	Hombres	Mujeres	Menos de 30	De 30 a 50	Más de 50
Mañana	1,7%	8,7%	<1%	4,9%	7,1%
Mediodía	10,3%	15,0%	8,3%	12,2%	14,1%
Tarde	36,2%	32,5%	33,3%	34,1%	34,1%
Noche	50,0%	42,5%	58,3%	46,3%	43,5%
Madrugada	1,7%	1,3%	<1%	2,4%	1,2%

INFORTÉCNICA

REF:son-c56puertollano01/p7/d05

Pregunta - ¿Qué días suele atender a esta emisora?

- A. Preferentemente días laborables
- B. Preferentemente fines de semana
- C. Indistintamente

Actualizado en Diciembre de 2005.

Análisis general

Resp / Grupo	Porcentaje
Días laborables	50,0%
Fines de semana	3,2%
Indistintamente	46,8%

Análisis general

