

# **ESTUDIO DE AUDIENCIA**

**"Onda Cero - Radio Melilla"**

## **FICHA TÉCNICA**

<b>Empresa que realiza el estudio</b>	Información Técnica y Científica SL (Infortécnica)
<b>Muestra</b>	545 personas
<b>Universo</b>	Población mayor de 15 años de Melilla.
<b>Tipo de entrevista</b>	Telefónica, aleatoria y de distribución proporcional a la extensión de la población, obteniendo una muestra proporcional y significativa de cada grupo de sexo y edad.
<b>Fecha del sondeo</b>	Diciembre de 2005
<b>Horario de las entrevistas</b>	Entre las 18:00 y las 22:00 horas de los días laborales.
<b>Datos de Infortécnica</b>	C/ Lepanto 422 08025 Barcelona Tel: 934334243 Fax: 934334239 Más información en: <a href="http://www.infortecnica.com">Http://www.infortecnica.com</a>

## **“Onda Cero Radio Melilla” seguida por 30.000 radioyentes.**

“Onda Cero Radio Melilla” es conocida por un 90 por ciento de la población de la ciudad autónoma de Melilla. Un 70 por ciento la tiene presintonizada. Un 45 por ciento la sigue de forma habitual, 30.000 radioyentes; es decir, la gran mayoría de los habituales de la radio de su zona.

La media de tiempo que dedica a la emisora sus seguidores asiduos es de 63 minutos al día. La audiencia media en el área de difusión sobre el conjunto de la población es de 28 minutos diarios. Obtiene un 20 por ciento de la audiencia del conjunto total de las emisoras que se reciben en Melilla (cuota de audiencia o share en su área). El GRP's es de 12.900 radioyentes.

La cresta de mayor audiencia se sitúa en la franja horaria de mañana, con una acumulación del 45 por ciento, si bien es seguida durante toda la jornada.

El perfil del público es de ambos sexos y de todos los grupos de edad, debido a su aceptada y variada programación que interesa incluso a los más jóvenes.

## **Melilla**

### **Análisis cuantitativo**

<b>Fecha de la muestra</b>	Diciembre de 2005
<b>Población total</b>	65.488
<b>Municipios</b>	Melilla

# INFORTÉCNICA

REF:sonradiomelilla01/p6/diciembre05

Pregunta - ¿Conoce la emisora "Onda Cero - Radio Melilla"?

Muestra: población mayor de 15 años.

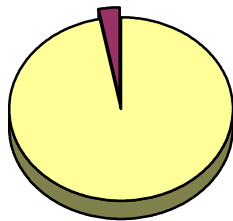
Análisis general

Resp / Grupo	Porcentaje	M. Error
Sí	90,5%	2,51%
No	9,5%	2,51%

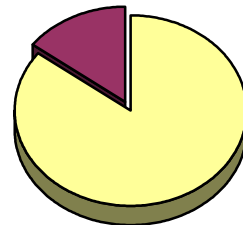
Análisis comparativo por grupos de sexo

Resp / Grupo	Hombres	Mujeres
Sí	97,0%	85,4%
No	3,0%	14,6%

Hombres

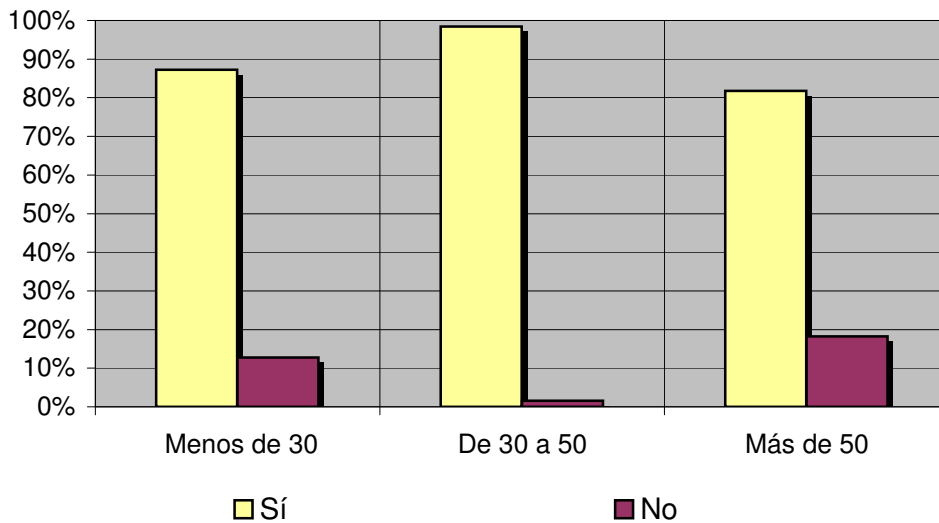


Mujeres



Análisis comparativo por grupos de edad

Resp \ Grupo	Menos de 30	De 30 a 50	Más de 50
Sí	87,2%	98,4%	81,8%
No	12,8%	1,6%	18,2%



# INFORTÉCNICA

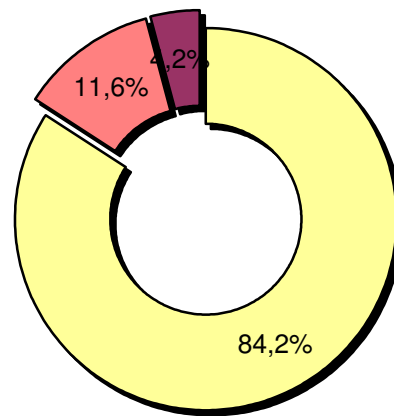
REF:sonradiomelilla01/p6/diciembre05

Pregunta - En cuanto a la recepción de la señal "Onda Cero - Radio Melilla" ¿se recibe bien, regular o mal?

Muestra: población que conoce la emisora.

Análisis general

Respuesta	Porcentaje
Bien	84,2%
Regular	11,6%
Mal	4,2%



- Bien
- Regular
- Mal

# INFORTÉCNICA

REF:sonradiomelilla01/p6/diciembre05

Pregunta - ¿Con qué frecuencia sigue esta emisora?

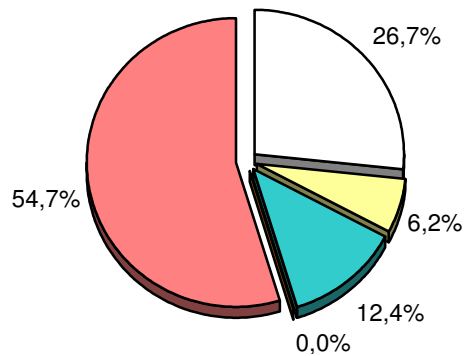
- A. Cada día
- B. Menos de una vez al día
- C. Menos de una vez a la semana
- D. Menos de una vez al mes
- E. Nunca o casi nunca

Universo: población mayor de 15 años.

Análisis general

Respuesta	% Población	M. Error
Cada día	26,7%	3,8%
Menos de 1 vez al día	6,2%	2,1%
Menos de 1 vez a la semana	12,4%	2,8%
Menos de 1 vez al mes	<1%	-
Nunca o casi nunca	54,7%	4,3%

<input type="checkbox"/> Cada día
<input type="checkbox"/> Menos de 1 vez al día
<input type="checkbox"/> Menos de 1 vez a la semana
<input type="checkbox"/> Menos de 1 vez al mes
<input type="checkbox"/> Nunca o casi nunca



Pregunta - ¿Cuántos minutos al día dedica a "Onda Cero - Radio Melilla"?

Universo: población mayor de 15 años.

Minutos al día (análisis general)

min / día	desviación
27,9	65,3

Datos específicos de Melilla.

SHARE	GRPs
19,7%	12.899

Minutos al día (por sexos y edades)

Hombres	Mujeres	Menores de 30	Entre 30 y 50	Mayores de 50
20,9	33,9	8,1	42,6	26,5

El **SHARE** es la cuota de audiencia o porcentaje de audiencia respecto a las otras emisoras.

El **GRPs** es el SHARE expresado en número de personas. Esta medida está en relación directa con la población del área de la muestra.

## **Análisis sobre los habituales de la emisora**

Se consideran habituales aquellos que dedican una media de más de un minuto al día a la emisora.

# INFORTÉCNICA

REF:sonradiomelilla01/p6/diciembre05

Pregunta - ¿Cuántos minutos al día dedica a "Onda Cero - Radio Melilla"?

Muestra: población mayor de 15 años.

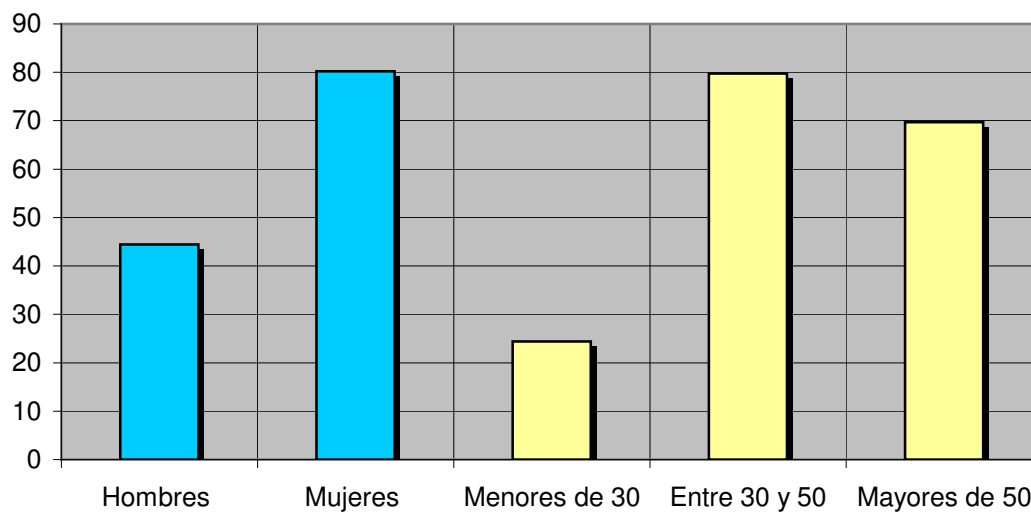
Minutos al día (análisis sobre los habituales a la emisora)

min / día	desviación
62,9	86,4

Minutos al día (por sexos y edades)

Hombres	Mujeres	Menores de 30	Entre 30 y 50	Mayores de 50
44,4	80,2	24,4	79,8	69,7

Minutos al día (por sexos y edades)



# INFORTÉCNICA

REF:sonradiomelilla01/p6/diciembre05

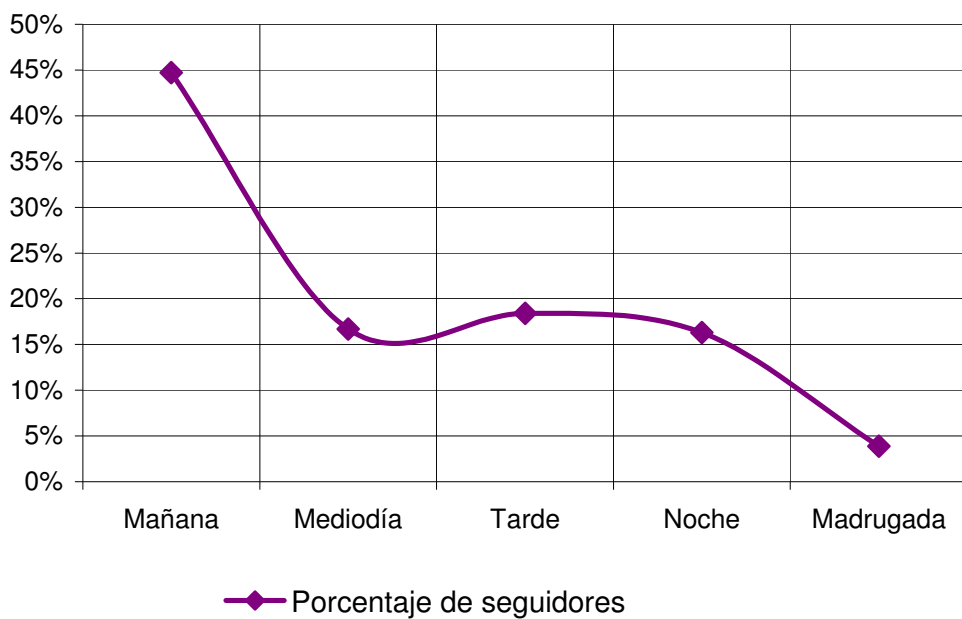
Pregunta - ¿A qué horas sigue habitualmente "Onda Cero - Radio Melilla"?

- A. Mañana (6h - 12h)
- B. Mediodía (12h - 16h)
- C. Tarde (16h - 20h)
- D. Noche (20h - 1h)
- E. Madrugada (1h - 6h)

Muestra: población que dedica una media de más de un minuto al día a esta emisora

Análisis general

Respuesta	Porcentaje de seguidores
Mañana	44,7%
Mediodía	16,7%
Tarde	18,4%
Noche	16,3%
Madrugada	3,9%



## Nota

Los resultados obtenidos son un reflejo del horario más común de sintonización de la emisora. Lo que no significa que no la sigan fuera del horario más habitual.

# INFORTÉCNICA

REF:sonradiomelilla01/p6/diciembre05

Pregunta - ¿Qué es lo que más le gusta de la programación de esta emisora y de la radio, en general?

- Noticias / informativos
- Deportes / retransmisiones
- Debates / entrevistas
- Otros programas
- Magazine / variedades
- Musicales
- Concursos

Muestra: población que dedica una media de más de un minuto al día a esta emisora

Análisis general

Respuestas	Porcentaje de habituales de la emisora
Noticias / informativos	41,5%
Debates / entrevistas	19,5%
Magazine / variedades	16,1%
Musicales	11,0%
Concursos	2,5%
Deportes /	8,5%
Otros programas	0,8%

