

ESTUDIO DE AUDIÉNCIA
"Canal 30 Cáceres"

FICHA TÉCNICA

Empresa que realiza el estudio	Información Técnica y Científica SL (Infortécnica)
Muestra	550 personas
Universo	Población mayor de 15 años de Cáceres, Casar de Cáceres y Malpartida.
Tipo de entrevista	Telefónica, aleatoria y de distribución proporcional a la extensión de la población, obteniendo una muestra proporcional y significativa de cada grupo de sexo y edad.
Fecha del sondeo	Diciembre y enero de 2006
Horario de las entrevistas	Entre las 18:00 y las 22:00 horas de los días laborales.
Datos de Infortécnica	C/ Lepanto 422 08025 Barcelona Tel: 934334243 Fax: 934334239 Más información en: Http://www.infortecnica.com

“CANAL 30 CÁCERES”, 35.000 TELESPECTADORES LO SIGUEN DE FORMA HABITUAL

“Canal 30” es conocido por un 78 por ciento de los ciudadanos de Cáceres y las poblaciones del entorno. Se encuentra sintonizado en un 58 por ciento de los televisores, Un 35 por ciento lo ve con frecuencia, cerca de 35.000 telespectadores, que dedican a la emisora una media de 20 minutos diarios; 17.000 personas lo siguen todos los días.

El tiempo que dedica a “Canal 30” el conjunto de la población de su área es de siete minutos diarios, equivale a una audiencia media próxima al cuatro por ciento del conjunto total de las emisoras que se reciben en Cáceres y su entorno, (share de la emisora). El GRP´s es próximo a 4.000 telespectadores.

La mayor audiencia se sitúa en la franja horaria de la tarde y la noche, con una acumulación de casi del 85 por ciento.

Todos los grupos de sexo y edad muestran interés por la emisora y valoran la programación de forma positiva.

INFORTÉCNICA

REF:soncanal30caceres01/p6/d05

Pregunta - ¿Conoce la emisora "Canal 30 Cáceres"?

Muestra: población mayor de 15 años.

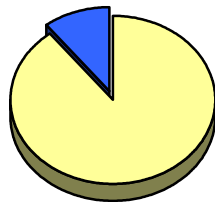
Análisis general

Resp / Grupo	Porcentaje	M. Error
Sí	77,9%	3,54%
No	22,1%	3,54%

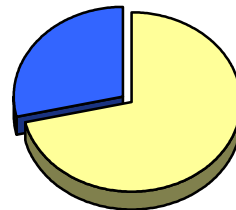
Análisis comparativo por grupos de sexo

Resp / Grupo	Hombres	Mujeres
Sí	89,4%	71,4%
No	10,6%	28,6%

Hombres

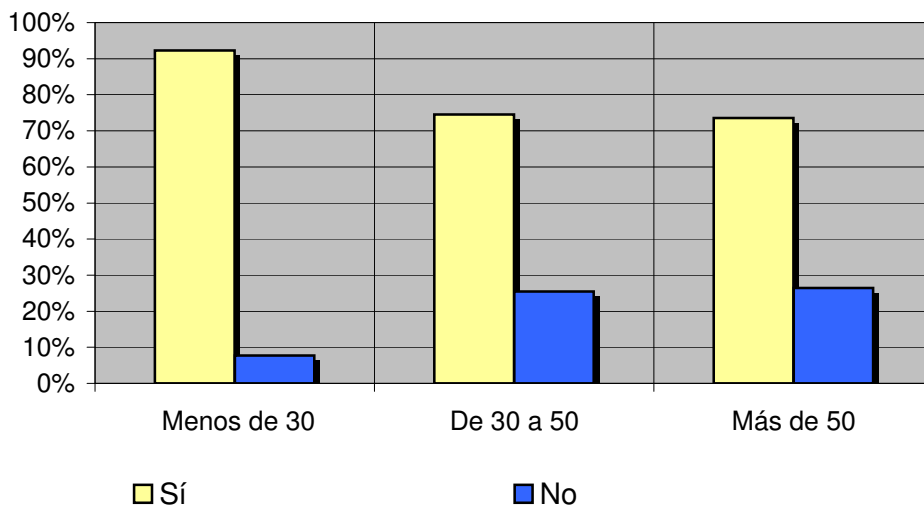


Mujeres



Análisis comparativo por grupos de edad

Resp \ Grupo	Menos de 30	De 30 a 50	Más de 50
Sí	92,3%	74,5%	73,6%
No	7,7%	25,5%	26,4%



INFORTÉCNICA

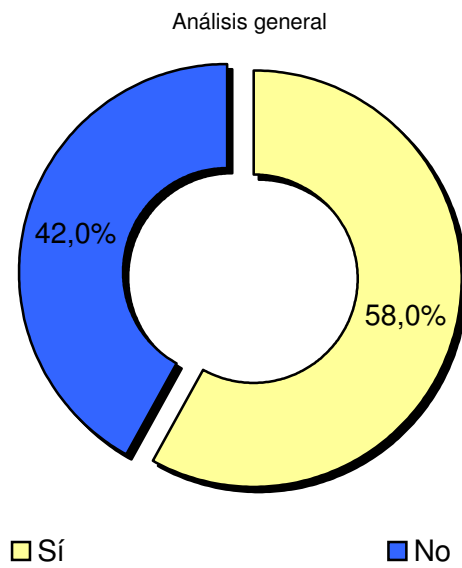
REF:soncanal30caceres01/p6/d05

Pregunta - ¿Tiene sintonizada "Canal 30 Cáceres" en su televisor?

Muestra: población mayor de 15 años.

Análisis general

Resp / Grupo	Porcentaje	M. Error
Sí	58,0%	4,21%
No	42,0%	4,21%



INFORTÉCNICA

REF:soncanal30caceres01/p6/d05

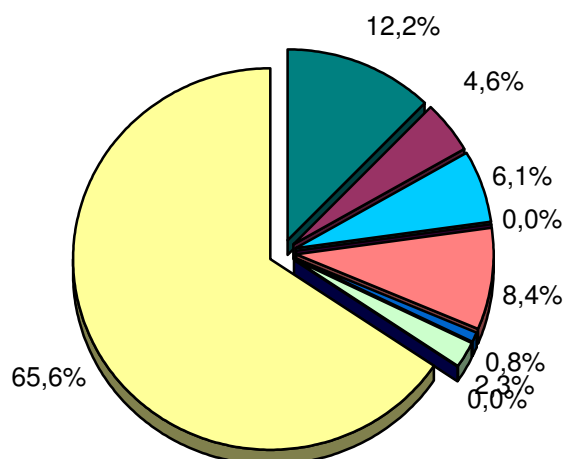
Pregunta - ¿Con qué frecuencia sigue esta emisora?

- A. Cada día
- B. Cada dos días
- C. Dos veces a la semana
- D. Solamente los fines de semana
- E. Una vez a la semana
- F. Una vez cada dos semanas
- G. Una vez al mes
- H. Menos de una vez al mes
- I. Nunca o casi nunca

Universo: población mayor de 15 años.

Análisis general

Respuesta	Porcentaje de población	M. Error
Cada día	12,2%	2,8%
Cada dos días	4,6%	1,8%
Dos veces a la semana	6,1%	2,0%
Solo fines de semana	<1%	-
Una vez a la semana	8,4%	2,4%
Cada dos semanas	0,8%	0,8%
Una vez al mes	2,3%	1,3%
Menos de una vez al mes	<1%	-
Nunca o casi nunca	65,6%	4,1%



- Cada día
- Cada dos días
- Dos veces a la semana
- Solo fines de semana
- Una vez a la semana
- Cada dos semanas
- Una vez al mes
- Menos de una vez al mes
- Nunca o casi nunca

INFORTÉCNICA

REF:soncanal30caceres01/p6/d05

Pregunta - ¿Cuántos minutos al día dedica a "Canal 30 Cáceres"?

Muestra: población mayor de 15 años.

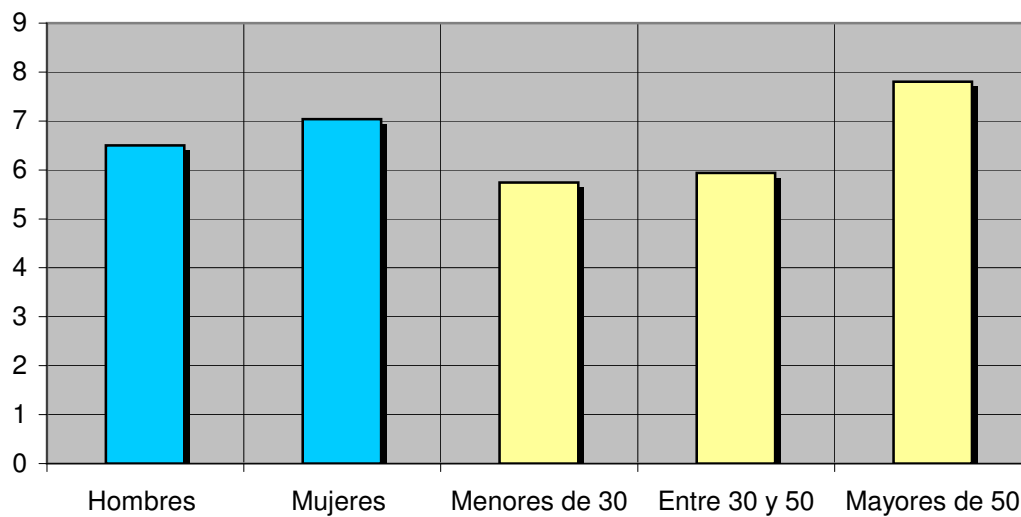
Minutos al día (análisis general)

min / día	desviación
6,8	18,2

Minutos al día (por sexos y edades)

Hombres	Mujeres	Menores de 30	Entre 30 y 50	Mayores de 50
6,5	7,0	5,7	5,9	7,8

Minutos al día (por sexos y edades)



INFORTÉCNICA

REF:soncanal30caceres01/p6/d05

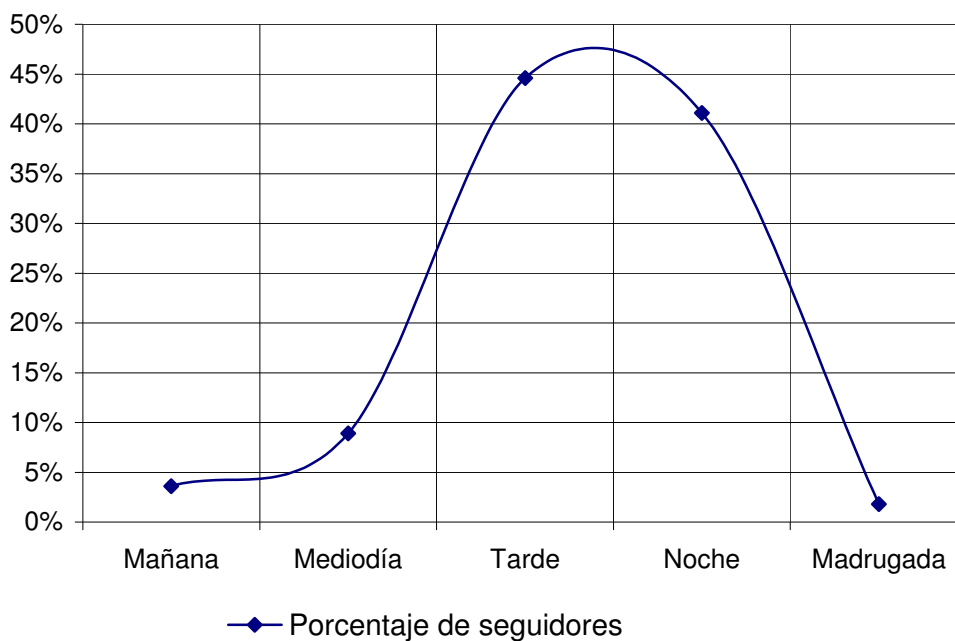
Pregunta - ¿A qué horas sigue habitualmente "Canal 30 Cáceres"?

- A. Mañana (6h - 12h)
- B. Mediodía (12h - 16h)
- C. Tarde (16h - 20h)
- D. Noche (20h - 1h)
- E. Madrugada (1h - 6h)

Muestra: población que dedica una media de más de un minuto al día a esta emisora

Análisis general

Respuesta	Porcentaje de seguidores
Mañana	3,6%
Mediodía	8,9%
Tarde	44,6%
Noche	41,1%
Madrugada	1,8%



Nota

Los resultados obtenidos son un reflejo del horario más común de sintonización de la emisora. Lo que no significa que no la sigan fuera del horario más habitual.

INFORTÉCNICA

REF:soncanal30caceres01/p6/d05

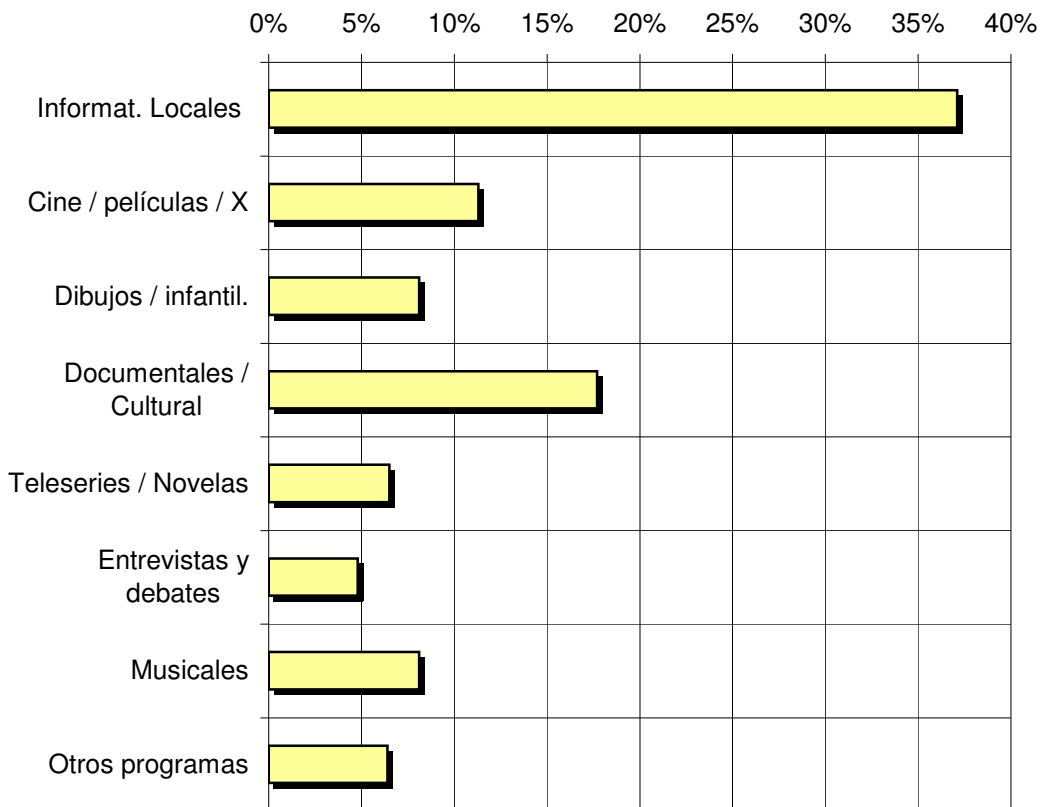
Pregunta - ¿Qué es lo que más le gusta de la programación de esta emisora y de la TV local, en general?

Informat. Locales
Cine / películas / X
Dibujos / infantil.
Documentales / Cultural
Teleseries / Novelas
Entrevistas y debates
Musicales
Otros programas

Muestra: población que dedica una media de más de un minuto al día a esta emisora

Análisis general

Porcentaje de habituales de la emisora	
Informat. Locales	37,1%
Cine / películas / X	11,3%
Dibujos / infantil.	8,1%
Documentales / Cultural	17,7%
Teleseries / Novelas	6,5%
Entrevistas y debates	4,8%
Musicales	8,1%
Otros programas	6,4%



■ Porcentaje de habituales de la emisora

INFORTÉCNICA

REF:soncanal30caceres01/p6/d05

Pregunta - En cuanto a la recepción de la señal "Canal 30 Cáceres" ¿se recibe bien, regular o mal?

- A. Bién
- B. Regular
- C. Mal

Muestra: población que conoce la emisora.

Análisis general

RESPUESTA	Porcentaje
Bien	42,1%
Regular	17,9%
Mal	40,0%

