

**ESTUDIO DE AUDIÊNCIA**  
**"Oviedo TV"**

## **FICHA TÉCNICA**

<b>Empresa que realiza el estudio</b>	Información Técnica y Científica SL (Infortécnica)
<b>Muestra</b>	520 personas
<b>Universo</b>	Población mayor de 15 años de Oviedo.
<b>Tipo de entrevista</b>	Telefónica, aleatoria y de distribución proporcional a la extensión de la población, obteniendo una muestra proporcional y significativa de cada grupo de sexo y edad.
<b>Fecha del sondeo</b>	Octubre de 2005
<b>Horario de las entrevistas</b>	Entre las 18:00 y las 22:00 horas de los días laborales.
<b>Datos de Infortécnica</b>	C/ Lepanto 422 08025 Barcelona Tel: 934334243 Fax: 934334239 Más información en: <a href="http://www.infortecnica.com">Http://www.infortecnica.com</a>

## **“Oviedo TV”, alcanza el 92 por ciento de sintonización en Oviedo**

Tras el último sondeo realizado en octubre, Oviedo TV sigue aumentando sus cuotas de audiencia y alcanza el 92 por ciento de sintonización en Oviedo. El seguimiento habitual en la capital de Asturias supera el 71 por ciento de la población; 150.000 telespectadores.

Sus seguidores le han dedicado una media de 21 minutos, 15 minutos sobre el conjunto de la población, obteniendo un share próximo al nueve por ciento de media en Oviedo. Más de la mitad de la población la ve cada día.

Durante las fiestas de San Mateo, el GRP's, o cuota de telespectadores, sólo en la capital, ha superado 21.000 personas. El GRP's global es de 32.000 telespectadores, en su extensa y poblada área de difusión.

Los noticiarios, entrevistas, reportajes y el conjunto de la información local y provincial obtienen un excelente seguimiento. Su variada oferta de programas, crea una audiencia continuada a lo largo de todo el día. Se observa una aceptación general por parte de todos los grupos de sexo y edad, que justifican su liderazgo entre las locales en el área de Oviedo.

# INFORTÉCNICA

REF:sonoviedotv01/p8/octubre05

Pregunta - ¿Conoce la emisora "Oviedo TV"?

Muestra: población mayor de 15 años.

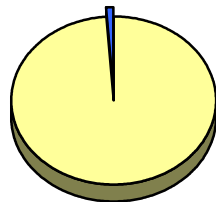
Análisis general

Resp / Grupo	Porcentaje	M. Error
Sí	95,4%	1,84%
No	4,6%	1,84%

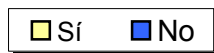
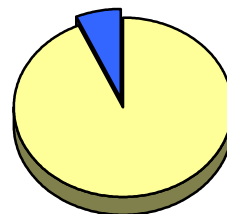
Análisis comparativo por grupos de sexo

Resp / Grupo	Hombres	Mujeres
Sí	98,8%	93,4%
No	1,2%	6,6%

Hombres

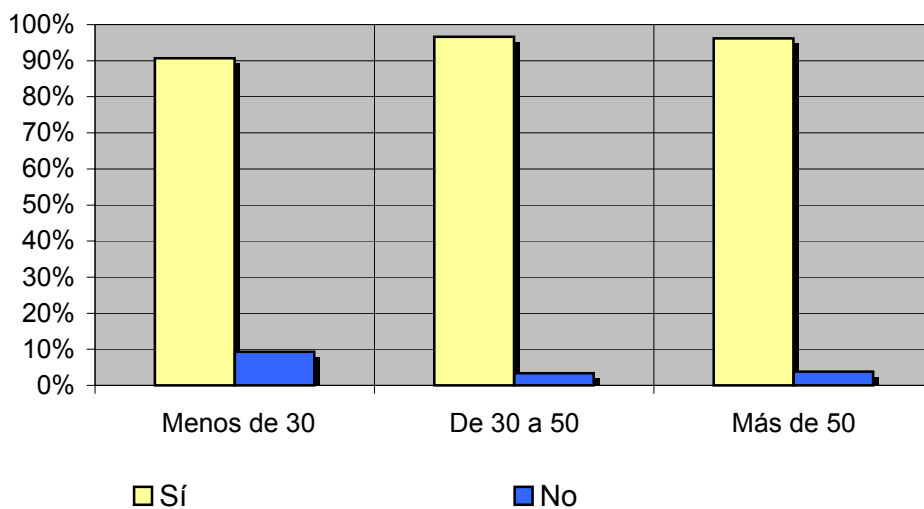


Mujeres



Análisis comparativo por grupos de edad

Resp \ Grupo	Menos de 30	De 30 a 50	Más de 50
Sí	90,7%	96,6%	96,2%
No	9,3%	3,4%	3,8%



# INFORTÉCNICA

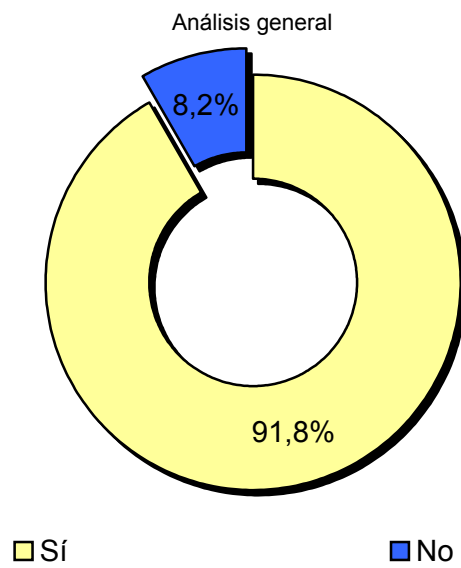
REF:sonoviedotv01/p8/octubre05

Pregunta - ¿Tiene sintonizada "Oviedo TV" en su televisor?

Muestra: población mayor de 15 años.

Análisis general

Resp / Grupo	Porcentaje	M. Error
Sí	91,8%	2,41%
No	8,2%	2,41%



# INFORTÉCNICA

REF:sonoviedotv01/p8/octubre05

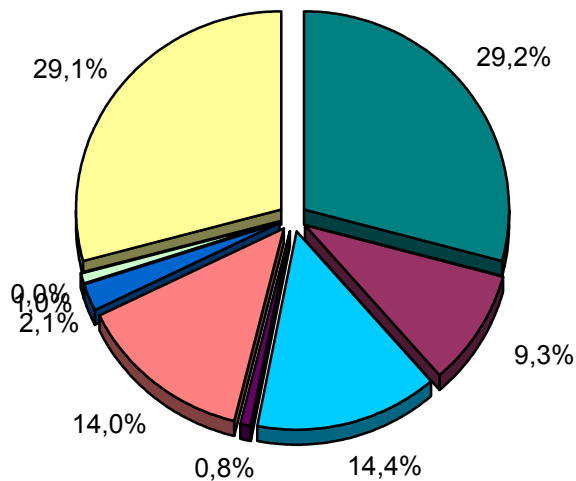
Pregunta - ¿Con qué frecuencia sigue esta emisora?

- A. Cada día
- B. Cada dos días
- C. Dos veces a la semana
- D. Solamente los fines de semana
- E. Una vez a la semana
- F. Una vez cada dos semanas
- G. Una vez al mes
- H. Menos de una vez al mes
- I. Nunca o casi nunca

Universo: población mayor de 15 años.

Análisis general

Respuesta	Porcentaje de población	M. Error
Cada día	29,2%	4,0%
Cada dos días	9,3%	2,5%
Dos veces a la semana	14,4%	3,1%
Solo fines de semana	0,8%	0,8%
Una vez a la semana	14,0%	3,0%
Cada dos semanas	2,1%	1,3%
Una vez al mes	1,0%	0,9%
Menos de una vez al mes	<1%	
Nunca o casi nunca	29,1%	4,0%



- Cada día
- Cada dos días
- Dos veces a la semana
- Solo fines de semana
- Una vez a la semana
- Cada dos semanas
- Una vez al mes
- Menos de una vez al mes
- Nunca o casi nunca

# INFORTÉCNICA

REF:sonoviedotv01/p8/octubre05

Pregunta - ¿Cuántos minutos al día dedica a "Oviedo TV"?

Muestra: población mayor de 15 años.

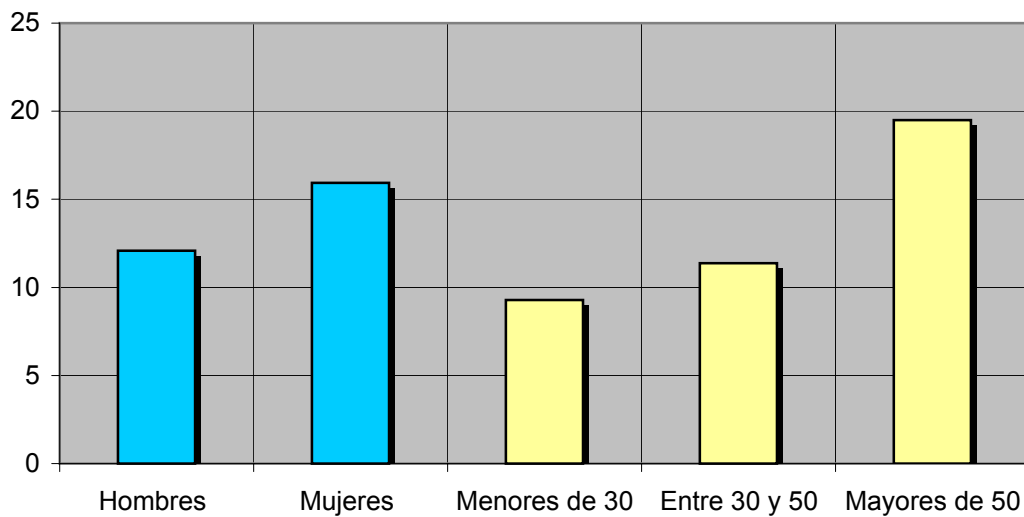
Minutos al día (análisis general)

min / día	desviación
14,5	25,2

Minutos al día (por sexos y edades)

Hombres	Mujeres	Menores de 30	Entre 30 y 50	Mayores de 50
12,1	15,9	9,3	11,4	19,5

Minutos al día (por sexos y edades)



# INFORTÉCNICA

REF:sonoviedotv01/p8/octubre05

Pregunta - ¿Cuántos minutos al día dedica a "Oviedo TV"?

Muestra: población mayor de 15 años.

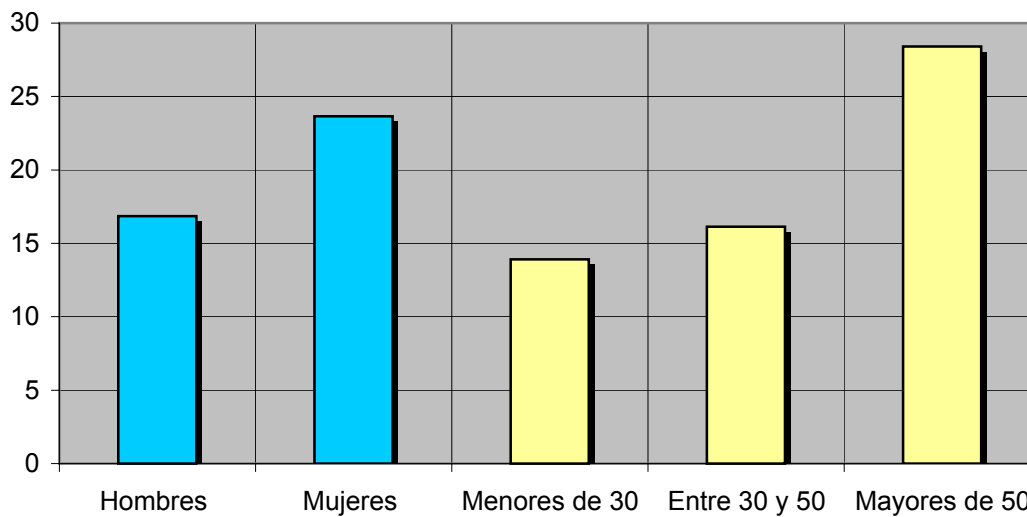
Minutos al día (análisis sobre los habituales a la emisora)

min / día	desviación
21,0	28,0

Minutos al día (por sexos y edades)

Hombres	Mujeres	Menores de 30	Entre 30 y 50	Mayores de 50
16,9	23,7	13,9	16,1	28,4

Minutos al día (por sexos y edades)



# INFORTÉCNICA

REF:sonoviedotv01/p8/octubre05

Pregunta - ¿Qué días suele ver esta emisora?

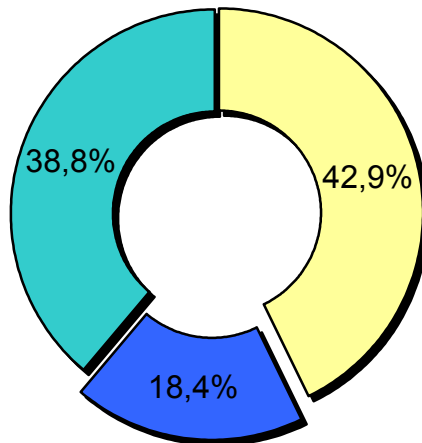
1. Preferentemente días laborables
2. Preferentemente fines de semana
3. Indistintamente

Muestra: población que dedica una media de más de un minuto al día a esta emisora

Análisis general

Resp / Grupo	Porcentaje
Días laborables	42,9%
Fines de semana	18,4%
Indistintamente	38,8%

Análisis general



■ Días laborables   ■ Fines de semana   ■ Indistintamente

# INFORTÉCNICA

REF:sonoviedotv01/p8/octubre05

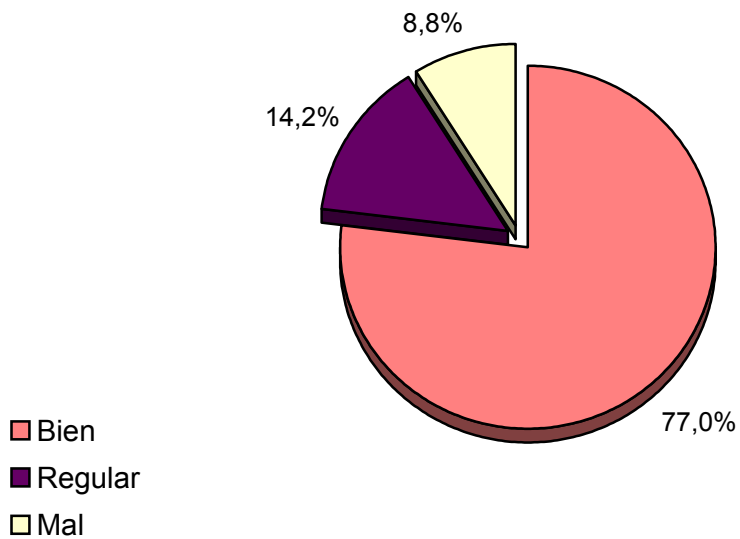
Pregunta - En cuanto a la recepción de la señal "Oviedo TV" ¿se recibe bien, regular o mal?

- A. Bién
- B. Regular
- C. Mal

Muestra: población que conoce la emisora.

Análisis general

RESPUESTA	Porcentaje
Bien	77,0%
Regular	14,2%
Mal	8,8%



# INFORTÉCNICA

REF:sonoviedotv01/p8/octubre05

Pregunta - Sobre la programación especial de las últimas fiestas de San Mateo (del 10 al 21 de septiembre)... Podría decirme si durante este tiempo ha seguido Oviedo TV, más, menos o igual que el resto del año.

Muestra: población mayor de 15 años.

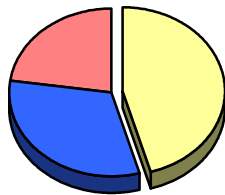
## Análisis general

Resp / Grupo	Porcentaje
Más	47,1%
Igual	37,3%
Menos	15,7%

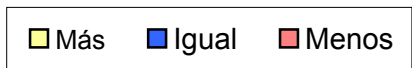
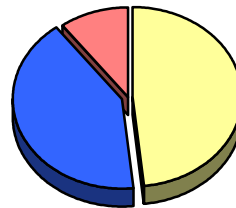
## Análisis comparativo por grupos de sexo

Resp / Grupo	Hombres	Mujeres
Más	45,5%	48,3%
Igual	31,8%	41,4%
Menos	22,7%	10,3%

Hombres

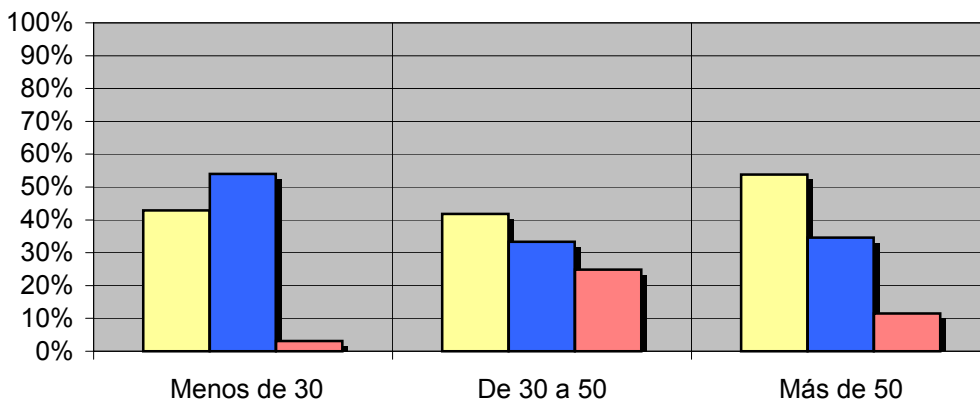


Mujeres



## Análisis comparativo por grupos de edad

Resp \ Grupo	Menos de 30	De 30 a 50	Más de 50
Más	42,9%	41,8%	53,8%
Igual	54,0%	33,3%	34,6%
Menos	3,1%	24,9%	11,5%



# INFORTÉCNICA

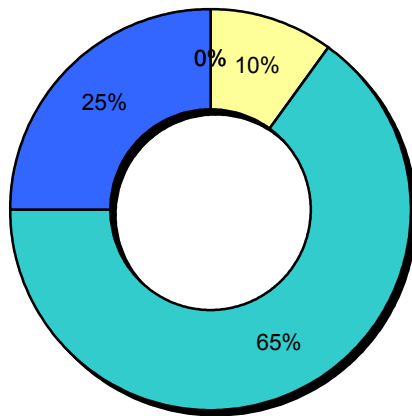
REF:sonoviedotv01/p8/octubre05

Pregunta - ¿Podría decirme qué le ha parecido la programación especial de fiestas?

Muestra: población que ha seguido la programación de fiestas.

Análisis general

Resp / Grupo	Porcentaje
Muy buena	10%
Buena	65%
Regular	25%
Mala	<1%
Muy mala	<1%



■ Muy buena ■ Buena ■ Regular ■ Mala ■ Muy mala