

**ESTUDIO DE AUDIÉNCIA**  
**"Radio Sevilla FC"**

## **FICHA TÉCNICA**

<b>Empresa que realiza el estudio</b>	Información Técnica y Científica SL (Infortécnica)
<b>Muestra</b>	590 personas
<b>Universo</b>	Población mayor de 15 años de Sevilla capital y provincia.
<b>Tipo de entrevista</b>	Telefónica, aleatoria y de distribución proporcional a la extensión de la población, obteniendo una muestra proporcional y significativa de cada grupo de sexo y edad.
<b>Fecha del sondeo</b>	Noviembre de 2005
<b>Horario de las entrevistas</b>	Entre las 18:00 y las 22:00 horas de los días laborales.
<b>Datos de Infortécnica</b>	C/ Lepanto 422 08025 Barcelona Tel: 934334243 Fax: 934334239 Más información en: <a href="http://www.infortecnica.com">Http://www.infortecnica.com</a>

## **“SEVILLA FC RADIO”, SEGUIDA POR 200.000 RADIOYENTES EN EL CONJUNTO DE LA PROVINCIA**

En un cuarto análisis, realizado en octubre tanto en la Capital como en el resto de la provincia, “Sevilla FC Radio” es conocida por más del 35 por ciento de la población de la provincia de Sevilla. La sigue de forma habitual más del 13 por ciento, 200.000 radioyentes, que le dedican una media de tiempo de 30 minutos al día. Sobre el conjunto de la población, el tiempo medio es de cerca de cinco minutos diarios. Obtiene un share reconocido próximo al cuatro por ciento en el conjunto del área de difusión provincial, En función de estos resultados, el GRPs global es superior a 45.000 radioyentes.

La emisora tiene la mayor proporción de seguidores entre la población masculina de todos los grupos de edad, si bien la audiencia femenina no es despreciable. El máximo seguimiento de la emisora tiene lugar por la tarde y en menor medida por la mañana.

A medida que la emisora aumente el porcentaje de conocimiento por parte de la población, incrementará sus ya importantes índices de audiencia; sobretodo, por el prolongado tiempo que le dedican sus seguidores.

# INFORTÉCNICA

REF:sonradiosevillafc01/p9/nov05

Pregunta - ¿Conoce la emisora "Radio Sevilla FC"?

Muestra: población mayor de 15 años de Sevilla capital.

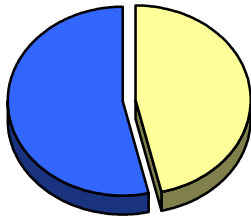
Análisis general

Resp / Grupo	Porcentaje
Sí	36,2%
No	63,8%

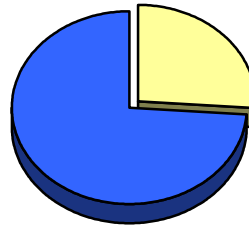
Análisis comparativo por grupos de sexo

Resp / Grupo	Hombres	Mujeres
Sí	46,3%	26,1%
No	53,7%	73,9%

Hombres

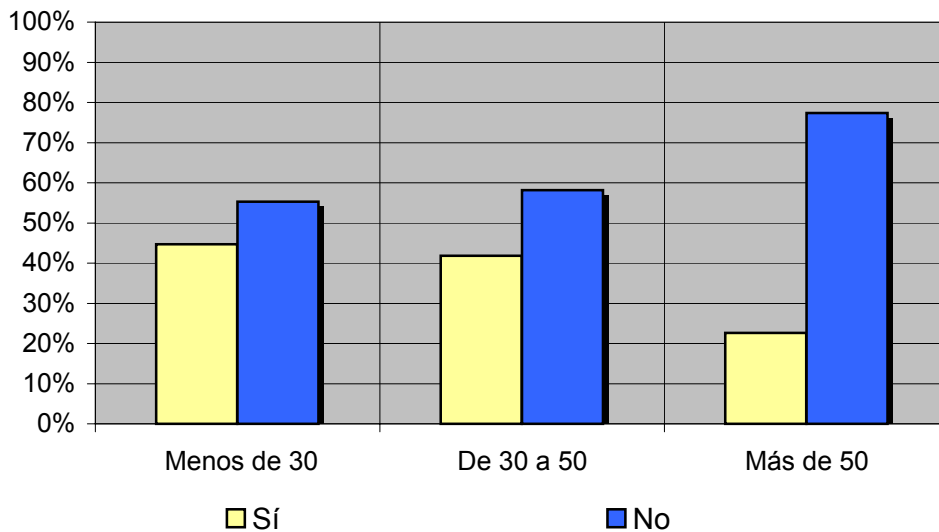


Mujeres



Análisis comparativo por grupos de edad

Resp \ Grupo	Menos de 30	De 30 a 50	Más de 50
Sí	44,7%	41,8%	22,6%
No	55,3%	58,2%	77,4%



# INFORTÉCNICA

REF:sonradiosevillafc01/p9/nov05

Pregunta - ¿Conoce la emisora "Radio Sevilla FC"?

Muestra: población mayor de 15 años de resto de provincia.

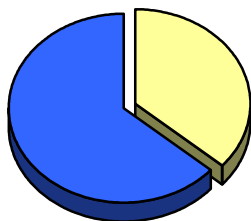
Análisis general

Resp / Grupo	Porcentaje
Sí	35,0%
No	65,0%

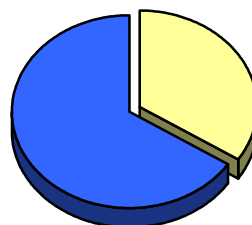
Análisis comparativo por grupos de sexo

Resp / Grupo	Hombres	Mujeres
Sí	36,4%	34,2%
No	63,6%	65,8%

Hombres

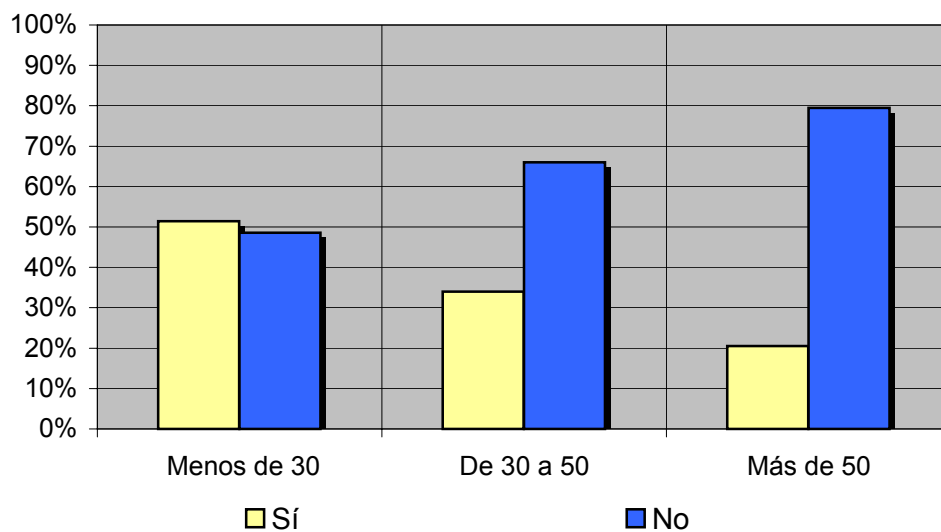


Mujeres



Análisis comparativo por grupos de edad

Resp \ Grupo	Menos de 30	De 30 a 50	Más de 50
Sí	51,4%	34,0%	20,5%
No	48,6%	66,0%	79,5%



# INFORTÉCNICA

REF:sonradiosevillafc01/p9/nov05

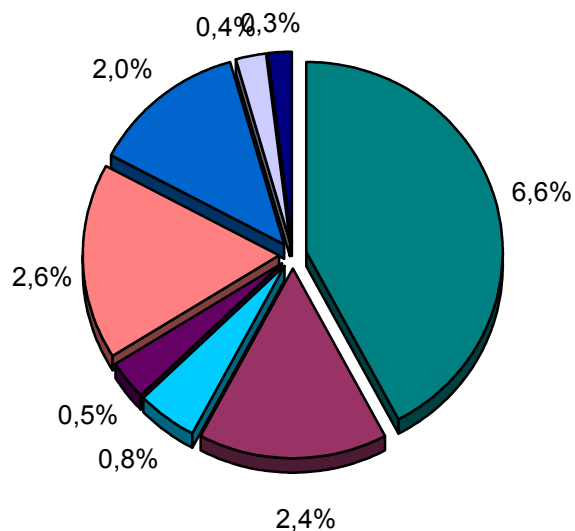
Pregunta - ¿Con qué frecuencia sigue esta emisora?

- A. Cada día
- B. Cada dos días
- C. Dos veces a la semana
- D. Solamente los fines de semana
- E. Una vez a la semana
- F. Una vez cada dos semanas
- G. Una vez al mes
- H. Menos de una vez al mes
- I. Nunca o casi nunca

Muestra: población mayor de 15 años de Sevilla capital.

Análisis general

Respuesta	Porcentaje de población
Cada día	6,6%
Cada dos días	2,4%
Dos veces a la semana	0,8%
Solo fines de semana	0,5%
Una vez a la semana	2,6%
Cada dos semanas	2,0%
Una vez al mes	0,4%
Menos de una vez al mes	0,3%
Nunca o casi nunca	84,4%



- Cada día
- Cada dos días
- Dos veces a la semana
- Solo fines de semana
- Una vez a la semana
- Cada dos semanas
- Una vez al mes
- Menos de una vez al mes

# INFORTÉCNICA

REF:sonradiosevillafc01/p9/nov05

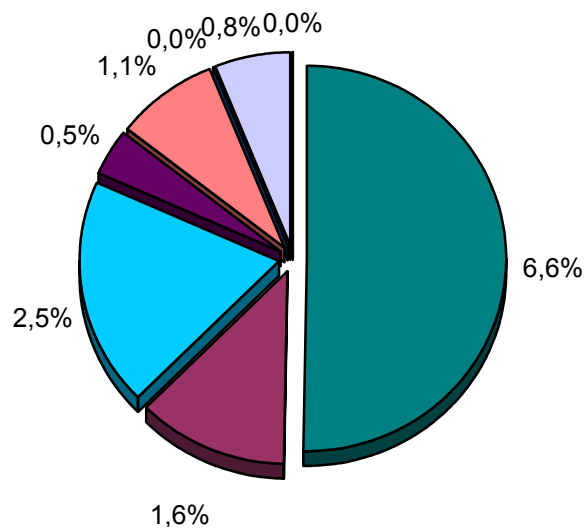
Pregunta - ¿Con qué frecuencia sigue esta emisora?

- A. Cada día
- B. Cada dos días
- C. Dos veces a la semana
- D. Solamente los fines de semana
- E. Una vez a la semana
- F. Una vez cada dos semanas
- G. Una vez al mes
- H. Menos de una vez al mes
- I. Nunca o casi nunca

Muestra: población mayor de 15 años de resto de provincia.

Análisis general

Respuesta	Porcentaje de población
Cada día	6,6%
Cada dos días	1,6%
Dos veces a la semana	2,5%
Solo fines de semana	0,5%
Una vez a la semana	1,1%
Cada dos semanas	<0,1%
Una vez al mes	0,8%
Menos de una vez al mes	<0,1%
Nunca o casi nunca	86,9%



- Cada día
- Cada dos días
- Dos veces a la semana
- Solo fines de semana
- Una vez a la semana
- Cada dos semanas
- Una vez al mes
- Menos de una vez al mes

# INFORTÉCNICA

REF:sonradiosevillafc01/p9/nov05

Pregunta - ¿Cuántos minutos al día dedica a "Radio Sevilla FC"?

Muestra: población mayor de 15 años de Sevilla capital.

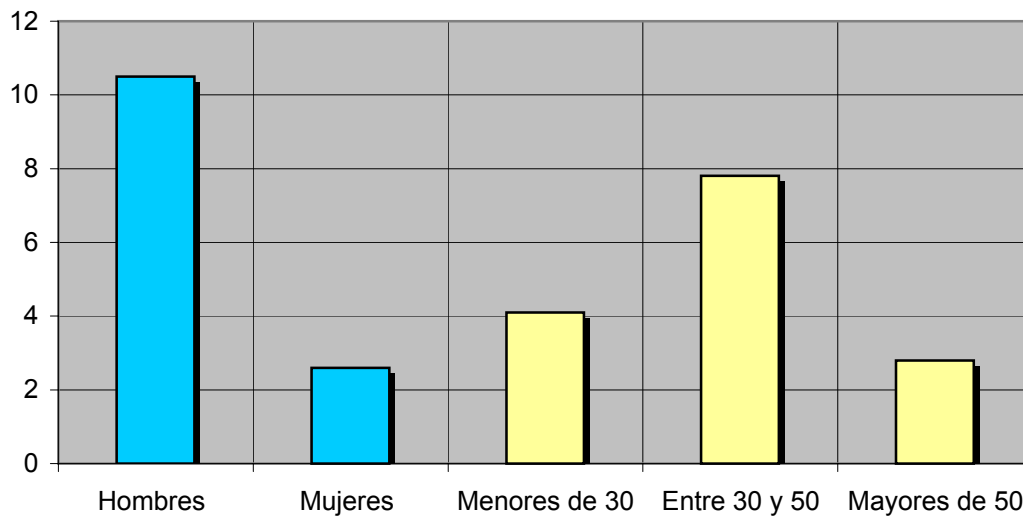
Minutos al día (análisis general)

min / día	desviación
6,5	21,9

Minutos al día (por sexos y edades)

Hombres	Mujeres	Menores de 30	Entre 30 y 50	Mayores de 50
10,5	2,6	4,1	7,8	2,8

Minutos al día (por sexos y edades)



# INFORTÉCNICA

REF:sonradiosevillafc01/p9/nov05

Pregunta - ¿Cuántos minutos al día dedica a "Radio Sevilla FC"?

Muestra: población mayor de 15 años de resto de provincia.

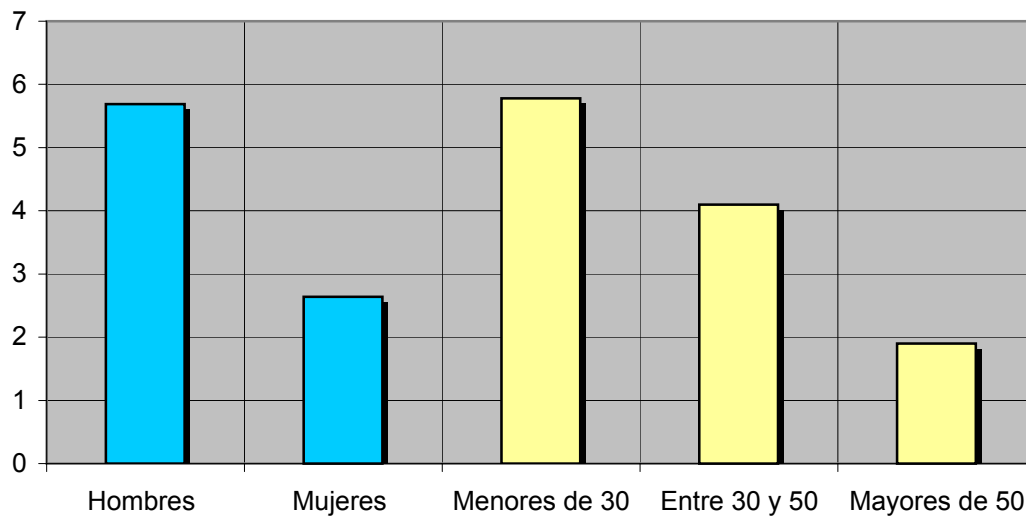
Minutos al día (análisis general)

min / día	desviación
4,2	14,2

Minutos al día (por sexos y edades)

Hombres	Mujeres	Menores de 30	Entre 30 y 50	Mayores de 50
5,7	2,6	5,8	4,1	1,9

Minutos al día (por sexos y edades)



# INFORTÉCNICA

REF:sonradiosevillafc01/p9/nov05

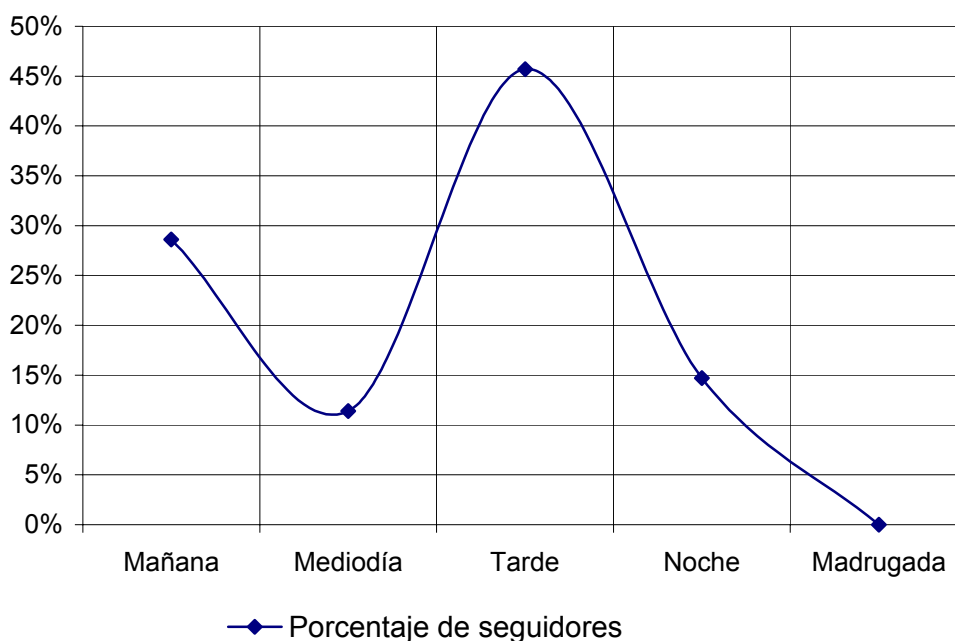
Pregunta - ¿A qué horas sigue habitualmente "Radio Sevilla FC"?

- A. Mañana (6h - 12h)
- B. Mediodía (12h - 16h)
- C. Tarde (16h - 20h)
- D. Noche (20h - 1h)
- E. Madrugada (1h - 6h)

Muestra: población que dedica una media de más de un minuto al día a esta emisora

Análisis general

Respuesta	Porcentaje de seguidores
Mañana	28,6%
Mediodía	11,4%
Tarde	45,7%
Noche	14,7%
Madrugada	<1%



## Nota

Los resultados obtenidos son un reflejo del horario más común de sintonización de la emisora. Lo que no significa que no la sigan fuera del horario más habitual.

# INFORTÉCNICA

REF:sonradiosevillafc01/p9/nov05

Pregunta - Índice de conocimiento y seguimiento de los siguientes programas:

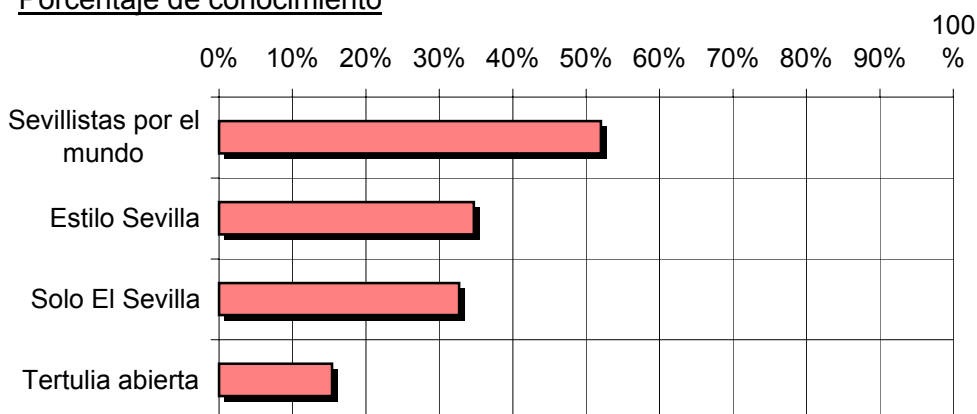
- A. Sevillistas por el mundo
- B. Estilo Sevilla
- C. Solo El Sevilla
- D. Tertulia abierta

Muestra: población que dedica una media de más de un minuto al día a esta emisora

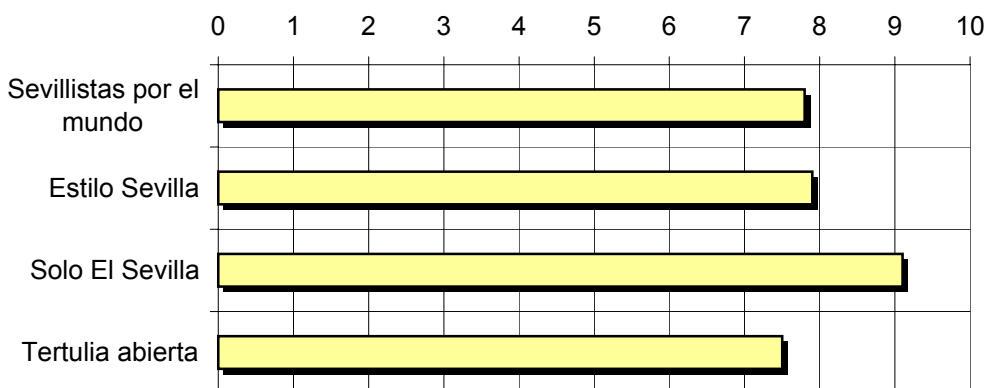
## Análisis general

Programa	% de conocimiento	Puntuación media
Sevillistas por el mundo	52,0%	7,8
Estilo Sevilla	34,7%	7,9
Solo El Sevilla	32,7%	9,1
Tertulia abierta	15,4%	7,5

### Porcentaje de conocimiento



### Puntuación media



Al preguntar sobre si considera esta emisora un buen medio para anunciarse, la gran mayoría de sus oyentes respondieron afirmativamente. También son fieles a su programación y afirman que “está muy bien, sobretodo en las retransmisiones de los partidos” y “que no le falta, ni le sobra nada”. Tan solo una minoría piensa que “tal vez, deberían hacer más entrevistas”.

# INFORTÉCNICA

REF:sonradiosevillafc01/p9/nov05

Pregunta - Índice de conocimiento y puntuación de los siguientes locutores:

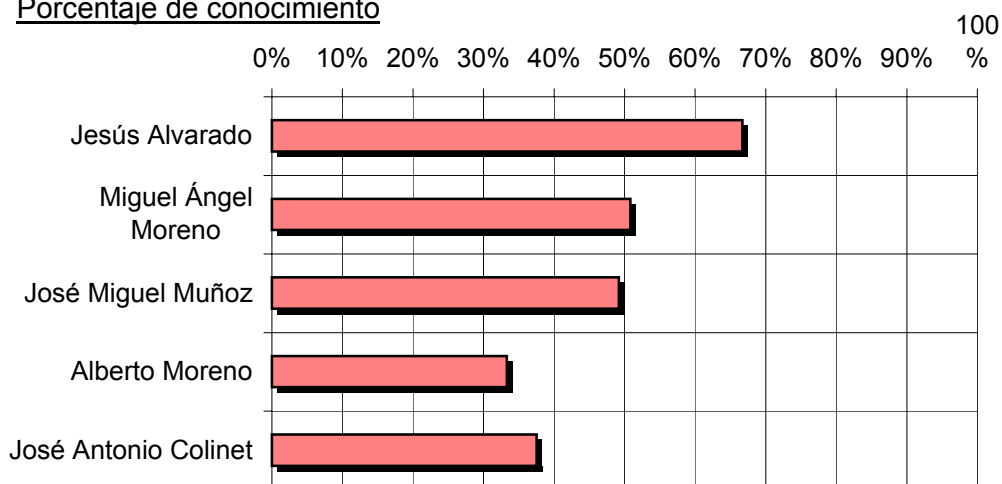
- A. Jesús Alvarado
- B. Miguel Ángel Moreno
- C. José Miguel Muñoz
- D. Alberto Moreno
- E. José Antonio Colinet

Muestra: población que dedica una media de más de un minuto al día a esta emisora

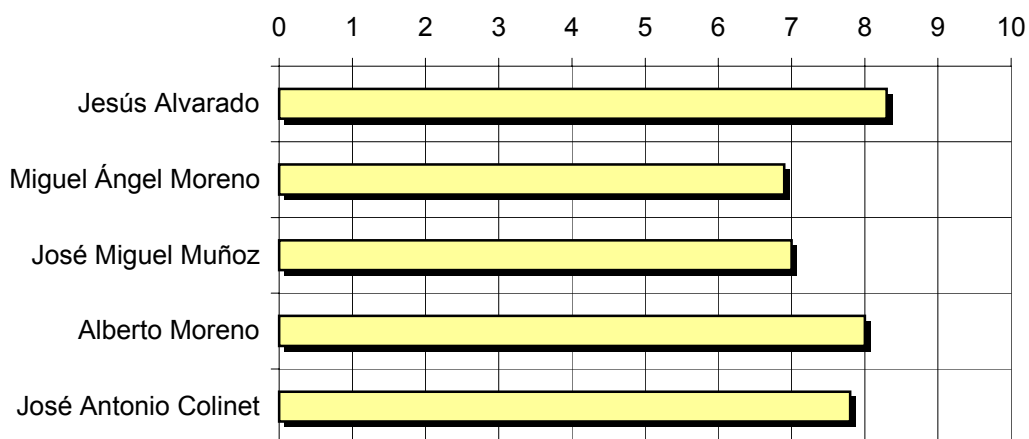
Análisis general

Programa	% de conocimiento	Puntuación media
Jesús Alvarado	66,7%	8,3
Miguel Ángel Moreno	50,8%	6,9
José Miguel Muñoz	49,2%	7,0
Alberto Moreno	33,3%	8,0
José Antonio Colinet	37,5%	7,8

## Porcentaje de conocimiento



## Puntuación media



# INFORTÉCNICA

REF:sonradiosevillafc01/p9/nov05

Pregunta - En cuanto a la recepción de la señal "Radio Sevilla FC" ¿se recibe bien, regular o mal?

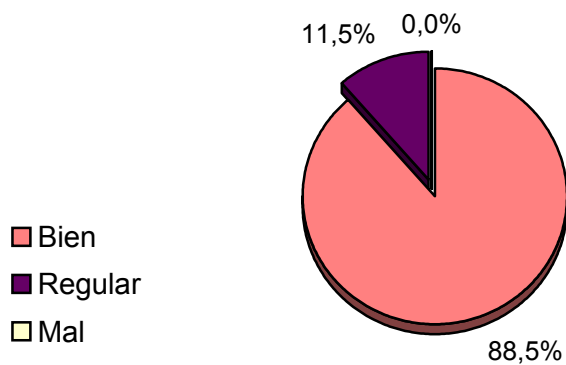
- A. Bien
- B. Regular
- C. Mal

Muestra: población que conoce la emisora.

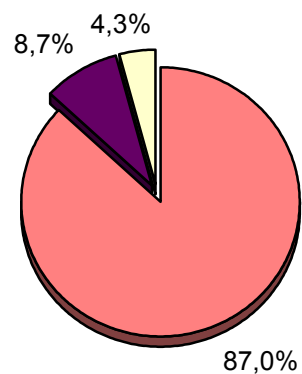
Análisis por poblaciones

RESPUESTA	Sevilla	resto de provincia
Bien	88,5%	87,0%
Regular	11,5%	8,7%
Mal	<1%	4,3%

Sevilla capital



resto de provincia



# INFORTÉCNICA

REF:sonradiosevillafc01/p9/nov05

Pregunta - ¿Cómo llegó a conocer esta emisora?

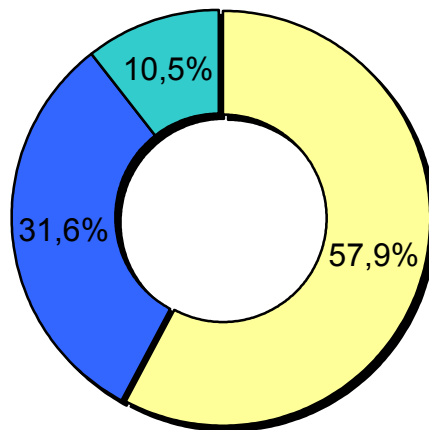
1. A través de un anuncio
2. A través de un amigo, familiar o conocido...
3. Buscando emisoras por el dial

Muestra: población que dedica una media de más de un minuto al día a esta emisora

Análisis general

Resp / Grupo	Porcentaje
Por un anuncio	57,9%
Por conocido	31,6%
Por el dial	10,5%

Análisis general



■ Por un anuncio

■ Por conocido

■ Por el dial