

ESTUDI D'AUDIÈNCIA

"Olot TV"

La Televisió de la Garrotxa

FITXA TÈCNICA

Empresa que realitza l'estudi	Informació Tècnica i Científica SL (Infortècnica)
Mostra	568 persones
Univers	Població major de 15 anys d'Olot i poblacions de la Garrotxa (Bessalú, Castellfollit de la Roca, Olot, Preses, Sant Feliu de Pallerols i Sant Joant de les Fonts).
Tipus d'entrevista	Telefònica, aleatòria i de distribució proporcional a l'extensió de la població, obtenint una mostra proporcional i significativa de cada grup de sexe i edat.
Data del sondeig	Setembre de 2005
Horari de les entrevistes	Entre les 18:00 i les 22:00 hores dels dies laborables.
Dades d'Infortècnica	C/ Lepant 422 08025 Barcelona Tel: 934334243 Fax: 934334239 Mes informació a: http://www.infortecnica.com

“OLOT TV ”, ARRIBA A UN 11 PER CENT DE SHARE A OLOT I MES DE 9 A LA GARROTXA

"Olot TV" és coneguda per gairebé tota la població de la Garrotxa. Està sintonitzada en la gran majoria dels televisors del conjunt de la comarca. Mes del 90 per cent de la població d'Olot la segueix de forma habitual, prop de 25.000 telespectadors. A les poblacions de l'entorn de la Garrotxa, és seguida per un 73 per cent.

A l'últim estudi, el temps mig d'audiència que dedica la població d'Olot a l'emissora supera ja els 23 minuts. Obté prop del 11 per cent de quota d'audiència (share de l'emissora a Olot), i un GRP's que s'apropa a 4.000 telespectadors al conjunt de la seva àrea de difusió.

Els informatius i altres programes de temàtica local són els més seguits per la seva població.

La qualitat del senyal a Olot, així com en gran part de les poblacions de l'entorn és molt bona; el que resulta poc freqüent entre les emissores locals sobretot en àrees amb una orografia irregular.

INFORTÈCNICA

REF:sonolot-radio01/p7/setembre05

Pregunta - Coneix l'emissora "Olot TV"?

Mostra: població major de 15 anys de Olot.

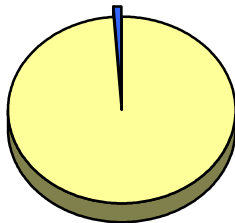
Anàlisi general

Resp / Grup	Percentatge
Sí	98,4%
No	1,6%

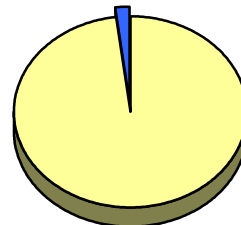
Anàlisi comparatiu per grups de sexe

Resp / Grup	Homes	Dones
Sí	98,8%	98,0%
No	1,2%	2,0%

Homes

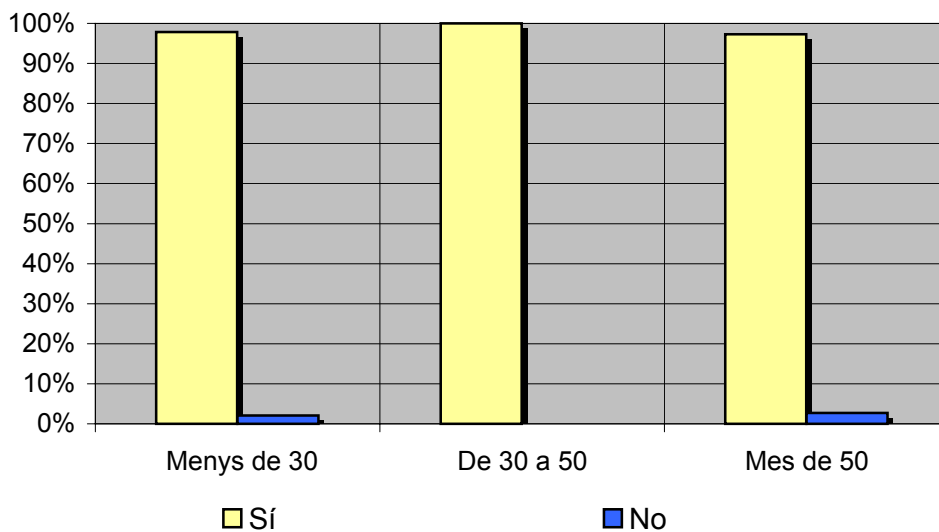


Dones



Anàlisi comparatiu per grups d'edat

Resp \ Grup	Menys de 30	De 30 a 50	Mes de 50
Sí	97,9%	100,0%	97,3%
No	2,1%	0,0%	2,7%



INFORTÈCNICA

REF:sonolot-radio01/p7/setembre05

Pregunta - Coneix l'emissora "Olot TV"?

Mostra: població major de 15 anys de Poblacions de la Garrotxa.

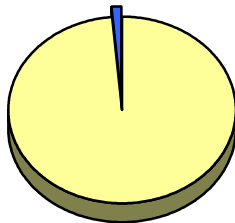
Anàlisi general

Resp / Grup	Percentatge
Sí	98,2%
No	1,8%

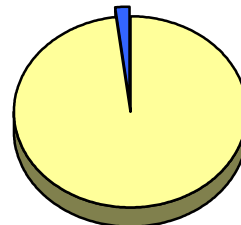
Anàlisi comparatiu per grups de sexe

Resp / Grup	Homes	Dones
Sí	98,6%	98,0%
No	1,4%	2,0%

Homes

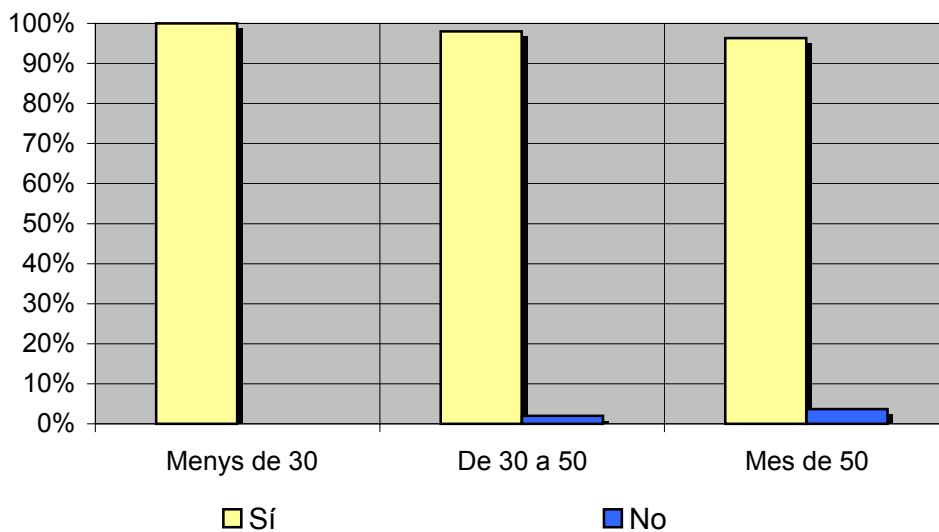


Dones



Anàlisi comparatiu per grups d'edat

Resp \ Grup	Menys de 30	De 30 a 50	Mes de 50
Sí	100,0%	98,0%	96,3%
No	<1%	2,0%	3,7%



INFORTÈCNICA

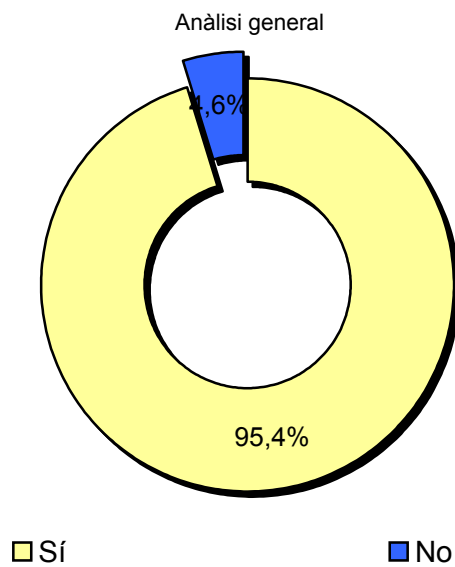
REF:sonolot-radio01/p7/setembre05

Pregunta - Té sintonitzada "Olot TV" al seu televisor?

Mostra: població major de 15 anys de Olot.

Anàlisi general

Resp / Grup	Percentatge
Sí	95,4%
No	4,6%



INFORTÈCNICA

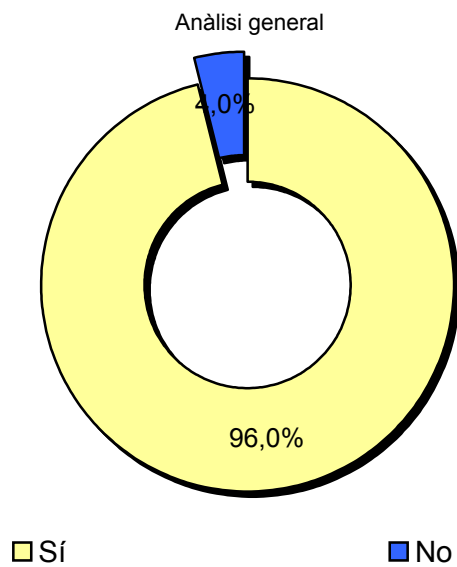
REF:sonolot-radio01/p7/setembre05

Pregunta - Té sintonitzada "Olot TV" al seu televisor?

Mostra: població major de 15 anys de Poblacions de la Garrotxa.

Anàlisi general

Resp / Grup	Percentatge
Sí	96,0%
No	4,0%



INFORTÈCNICA

REF:sonolot-radio01/p7/setembre05

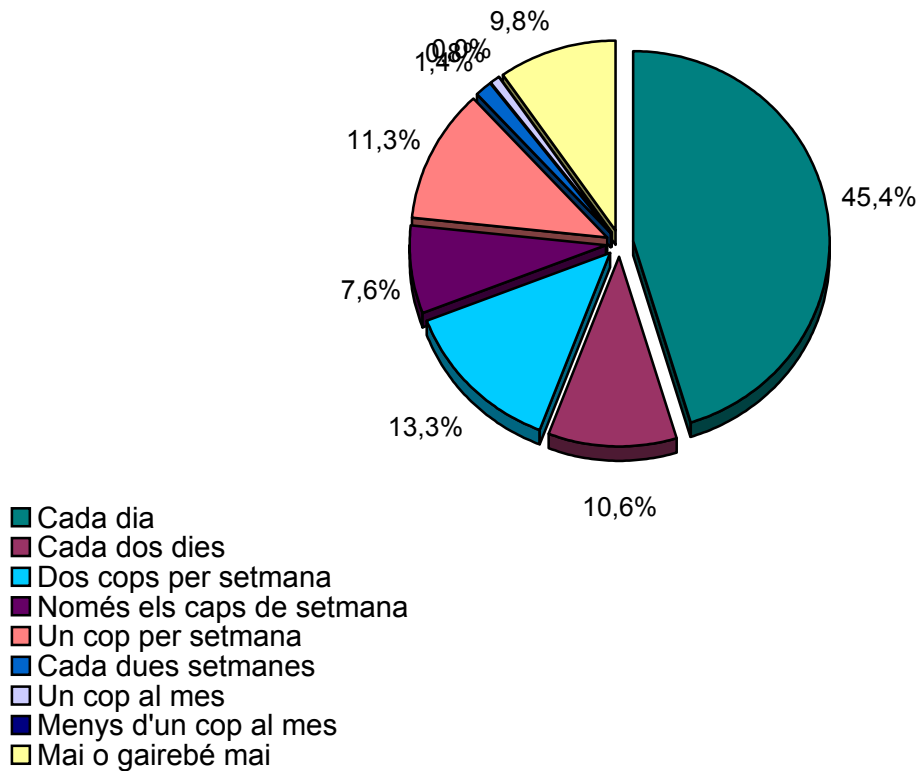
Pregunta - Amb quina freqüència segueix aquesta emissora?

- A. Cada dia
- B. Cada dos dies
- C. Dos cops per setmana
- D. Només els caps de setmana
- E. Un cop per setmana
- F. Un cop cada dues setmanes
- G. Un cop al mes
- H. Menys d'un cop al mes
- I. Mai o gairebé mai

Mostra: població major de 15 anys de Olot.

Anàlisi general

Resposta	Percentatge de població
Cada dia	45,4%
Cada dos dies	10,6%
Dos cops per setmana	13,3%
Només els caps de setmana	7,6%
Un cop per setmana	11,3%
Cada dues setmanes	1,4%
Un cop al mes	0,8%
Menys d'un cop al mes	<1%
Mai o gairebé mai	9,8%



INFORTÈCNICA

REF:sonolot-radio01/p7/setembre05

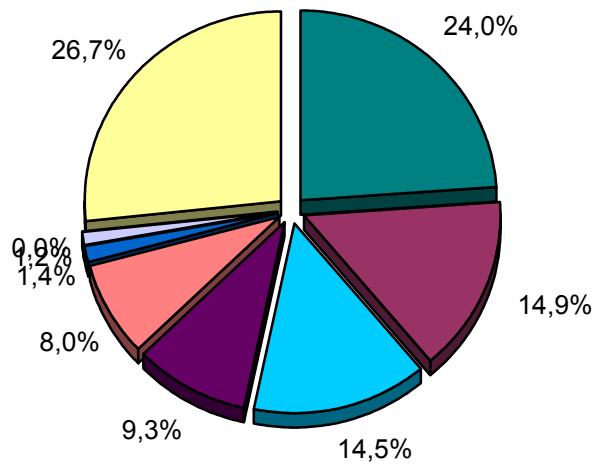
Pregunta - Amb quina freqüència segueix aquesta emissora?

- A. Cada dia
- B. Cada dos dies
- C. Dos cops per setmana
- D. Només els caps de setmana
- E. Un cop per setmana
- F. Un cop cada dues setmanes
- G. Un cop al mes
- H. Menys d'un cop al mes
- I. Mai o gairebé mai

Mostra: població major de 15 anys de Poblacions de la Garrotxa.

Anàlisi general

Resposta	Percentatge de població
Cada dia	24,0%
Cada dos dies	14,9%
Dos cops per setmana	14,5%
Només els caps de setmana	9,3%
Un cop per setmana	8,0%
Cada dues setmanes	1,4%
Un cop al mes	1,2%
Menys d'un cop al mes	<1%
Mai o gairebé mai	26,7%



- Cada dia
- Cada dos dies
- Dos cops per setmana
- Només els caps de setmana
- Un cop per setmana
- Cada dues setmanes
- Un cop al mes
- Menys d'un cop al mes
- Mai o gairebé mai

INFORTÈCNICA

REF:sonolot-radio01/p7/setembre05

Pregunta - Quants minuts al dia dedica a "Olot TV"?

Mostra: població major de 15 anys de Olot.

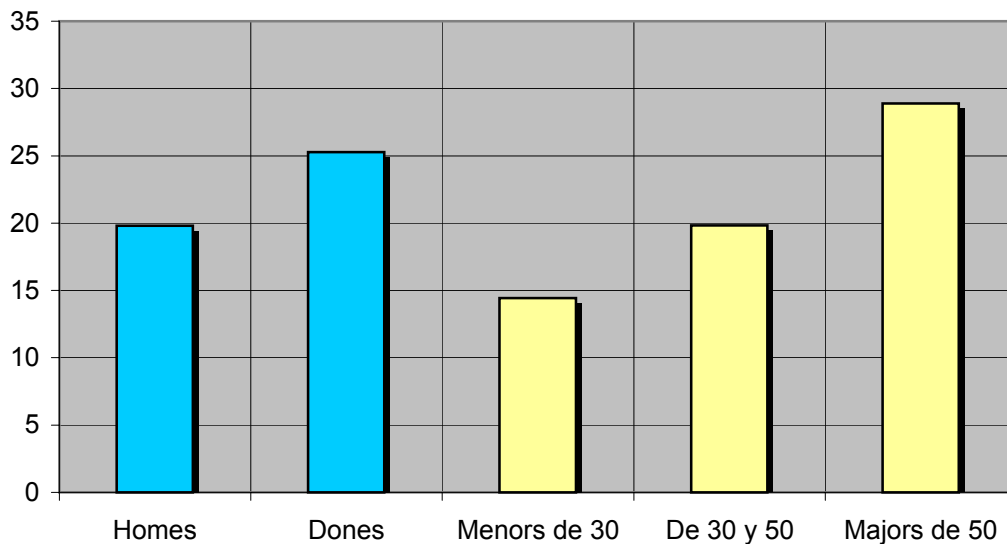
Minuts al dia (anàlisi general)

min / dia	desviació
23,2	24,9

Minuts al dia (per sexes i edats)

Homes	Dones	Menors de 30	De 30 y 50	Majors de 50
19,8	25,3	14,4	19,8	28,9

Minuts al dia (per sexes i edats)



INFORTÈCNICA

REF:sonolot-radio01/p7/setembre05

Pregunta - Quants minuts al dia dedica a "Olot TV"?

Mostra: població major de 15 anys de Poblacions de la Garrotxa.

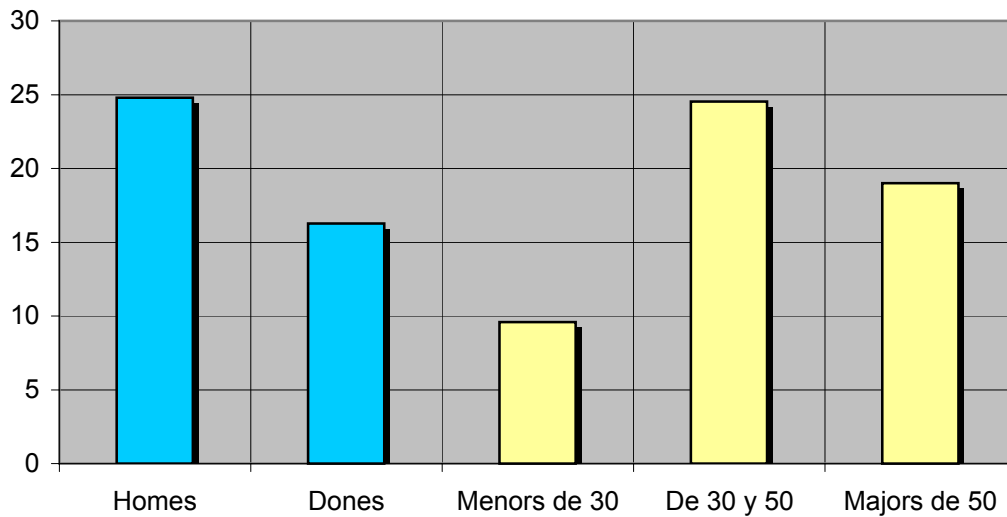
Minuts al dia (anàlisi general)

min / dia	desviació
19,3	29,6

Minuts al dia (per sexes i edats)

Homes	Dones	Menors de 30	De 30 y 50	Majors de 50
24,8	16,3	9,6	24,5	19,0

Minuts al dia (per sexes i edats)



INFORTÈCNICA

REF:sonolot-radio01/p7/setembre05

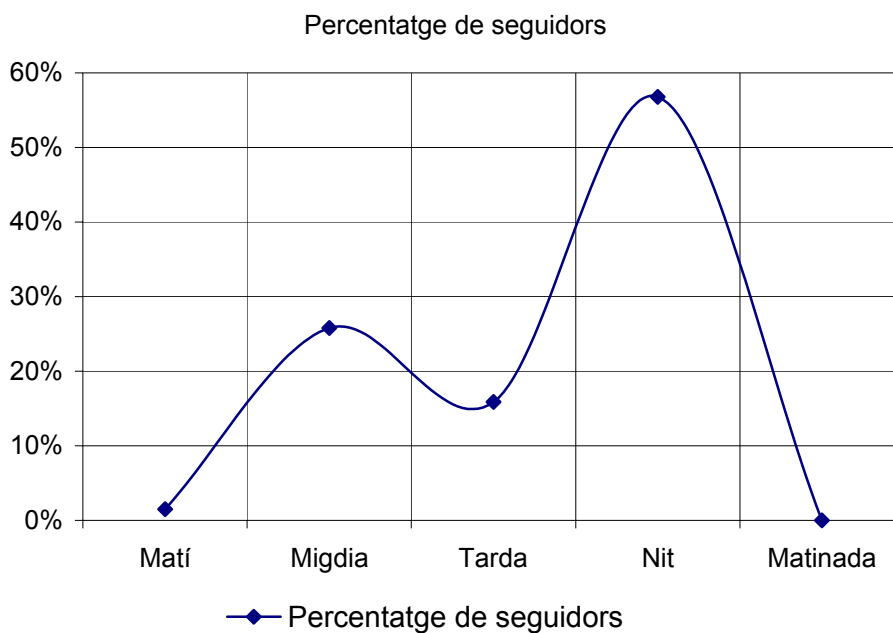
Pregunta - A quines hores segueix normalment "Olot TV"?

- A. Matí (6h - 12h)
- B. Migdia (12h - 16h)
- C. Tarda (16h - 20h)
- D. Nit (20h - 1h)
- E. Matinada (1h - 6h)

Mostra: població que dedica una mitjana de mes d'un minut al dia a l'emissora

Anàlisi general

Resposta	Percentatge de seguidors
Matí	1,5%
Migdia	25,8%
Tarda	15,9%
Nit	56,8%
Matinada	<1%



Nota

El resultat obtingut és una representació de l'horari més comú de sintonització de l'emissora. Això no vol dir que no hi hagi seguiment fora de l'horari més habitual.

INFORTÈCNICA

REF:sonolot-radio01/p7/setembre05

Pregunta - Quins dies sol veure aquesta emissora?

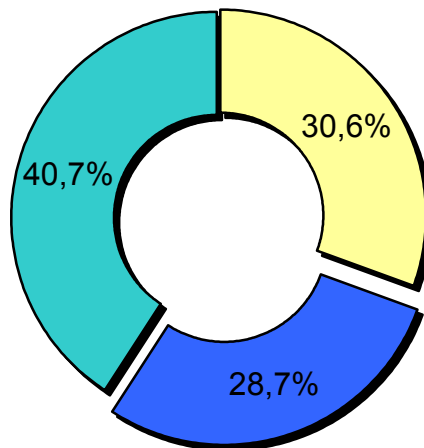
1. Preferentment els dies laborables
2. Preferentment els caps de setmana
3. Indistintament

Mostra: població que dedica una mitja de mes d'un minut al dia a aquesta emissora

Anàlisi general

Resp / Grup	Percentatge
Dies laborables	30,6%
Caps de setmana	28,7%
Indistintament	40,7%

Anàlisi general



■ Dies laborables ■ Caps de setmana ■ Indistintament

INFORTÈCNICA

REF:sonolot-radio01/p7/setembre05

Pregunta - En quant a la recepció de la senyal "Olot TV" es rep bé, regular o malament?

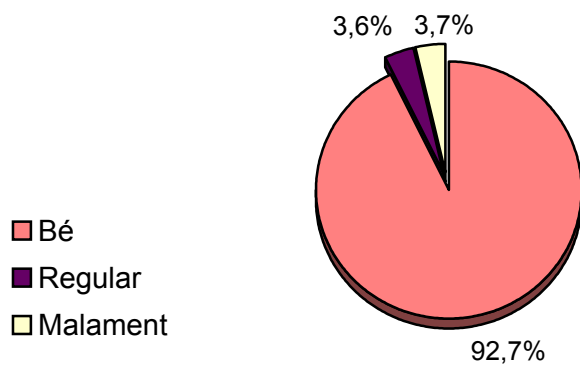
- A. Bé
- B. Regular
- C. Malament

Mostra: població que coneix l'emissora.

Anàlisis per poblacions

RESPOSTA	Olot	Pob.Garrotxa
Bé	92,7%	75,3%
Regular	3,6%	12,5%
Malament	3,7%	12,1%

Olot



Poblacions de la Garrotxa

