

ESTUDIO DE AUDIÉNCIA

"Somosradio"

Datos de Bilbao

FICHA TÉCNICA

Empresa que realiza el estudio	Información Técnica y Científica SL (Infortécnica)
Muestra	540 personas
Universo	Población mayor de 15 años de Bilbao.
Tipo de entrevista	Telefónica, aleatoria y de distribución proporcional a la extensión de la población, obteniendo una muestra proporcional y significativa de cada grupo de sexo y edad.
Fecha del sondeo	Julio de 2005
Horario de las entrevistas	Entre las 18:00 y las 22:00 horas de los días laborales.
Datos de Infortécnica	C/ Lepanto 422 08025 Barcelona Tel: 934334243 Fax: 934334239 Más información en: Http://www.infortecnica.com

“SOMOS RADIO”, UNA EMISORA SEGUIDA POR 30.000 RADIOYENTES EN BILBAO

“Somos Radio” es conocida por un 11 por ciento de la población de Bilbao y su entorno. Un siete por ciento por ciento, la escucha de forma habitual, cerca de 30.000 radioyentes, que dedican a la emisora una media diaria de 16 minutos; obteniendo un tiempo medio de audiencia diario de más de un minuto sobre el total de la población.

“Somos Radio” obtiene un share reconocido superior al uno por ciento en Bilbao. Al tratarse de una emisora con buena oferta musical, la audiencia aleatoria a sumar debería incrementar la cuota hasta más de un 2,5 por ciento de share, alcanzando un GRP’s superior a 6.000 radioyentes.

La emisora es seguida por todos los grupos de sexo y de edad menor a 50 años.

La mayor audiencia se sitúa en la franja horaria de la mañana. No obstante, obtiene un seguimiento bastante repartido a lo largo del día, gracias a su buena oferta de programación.

Dado el elevado seguimiento de la emisora entre quienes la conocen, “Somos Radio” experimentará una rápida evolución a medida que aumente el grado de conocimiento de la cadena en Bilbao.

INFORTÉCNICA

REF:sonsomradio01/p6/julio05

Pregunta - ¿Conoce la emisora "Somosradio"?

Muestra: población mayor de 15 años.

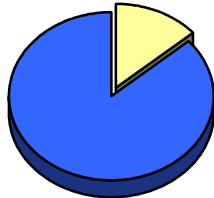
Análisis general

Resp / Grupo	Porcentaje	M. Error
Sí	10,7%	2,66%
No	89,3%	2,66%

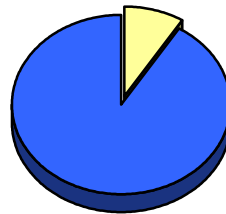
Análisis comparativo por grupos de sexo

Resp / Grupo	Hombres	Mujeres
Sí	13,6%	8,8%
No	86,4%	91,2%

Hombres

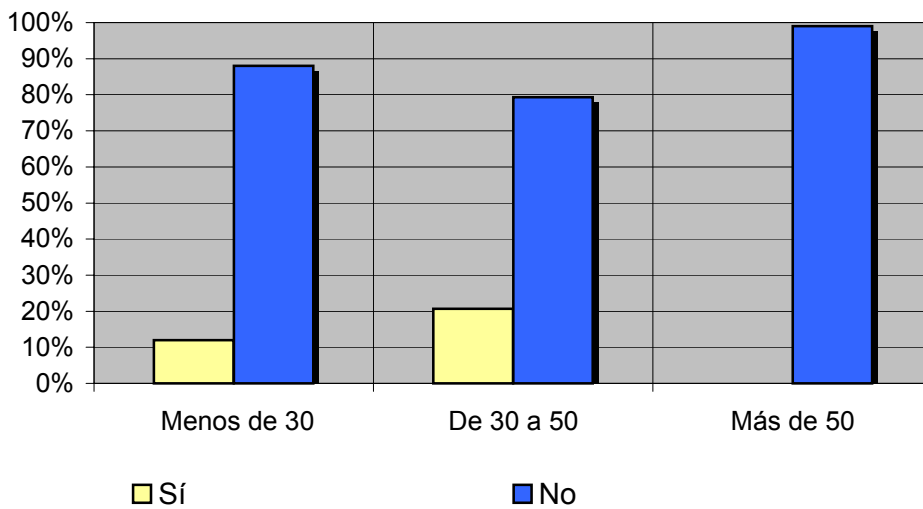


Mujeres



Análisis comparativo por grupos de edad

Resp \ Grupo	Menos de 30	De 30 a 50	Más de 50
Sí	12,0%	20,7%	<1%
No	88,0%	79,3%	99,0%



INFORTÉCNICA

REF:sonsomradio01/p6/julio05

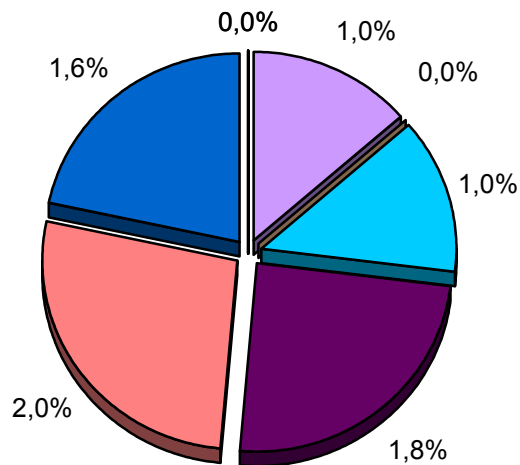
Pregunta - ¿Con qué frecuencia sigue esta emisora?

- A. Cada día
- B. Cada dos días
- C. Dos veces a la semana
- D. Solamente los fines de semana
- E. Una vez a la semana
- F. Una vez cada dos semanas
- G. Una vez al mes
- H. Menos de una vez al mes
- I. Nunca o casi nunca

Universo: población mayor de 15 años.

Análisis general

Respuesta	Porcentaje de población
Cada día	1,0%
Cada dos días	<0,5%
Dos veces a la semana	1,0%
Solo fines de semana	1,8%
Una vez a la semana	2,0%
Cada dos semanas	1,6%
Una vez al mes	<0,5%
Menos de una vez al mes	<0,5%
Nunca o casi nunca	92,9%



- Cada día
- Cada dos días
- Dos veces a la semana
- Solo fines de semana
- Una vez a la semana
- Cada dos semanas
- Una vez al mes
- Menos de una vez al mes

INFORTÉCNICA

REF:sonsomradio01/p6/julio05

Pregunta - ¿Cuántos minutos al día dedica a "Somosradio"?

Muestra: población mayor de 15 años.

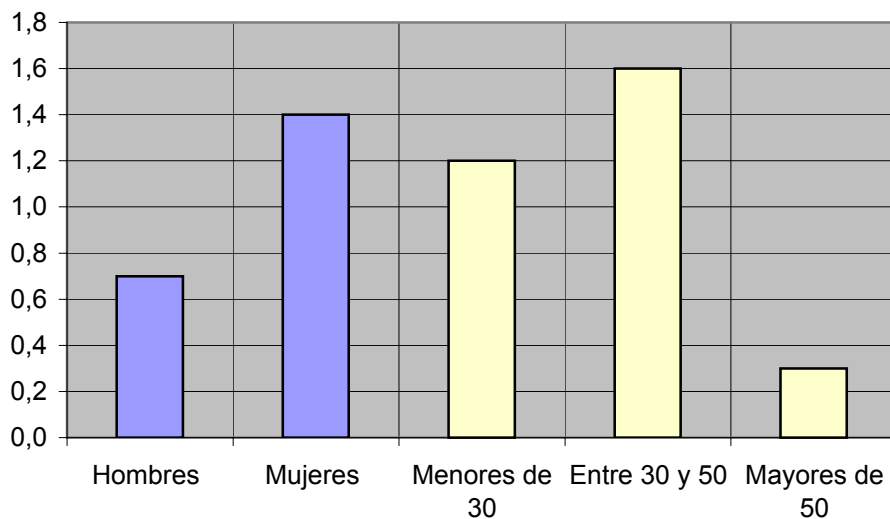
Minutos al día (análisis general)

min / día	desviación
1,1	4,8

Minutos al día (por sexos y edades)

Hombres	Mujeres	Menores de 30	Entre 30 y 50	Mayores de 50
0,7	1,4	1,2	1,6	0,3

Minutos al día (por sexos y edades)



INFORTÉCNICA

REF:sonsomradio01/p6/julio05

Pregunta - ¿Cuántos minutos al día dedica a "Somosradio"?

Muestra: población mayor de 15 años.

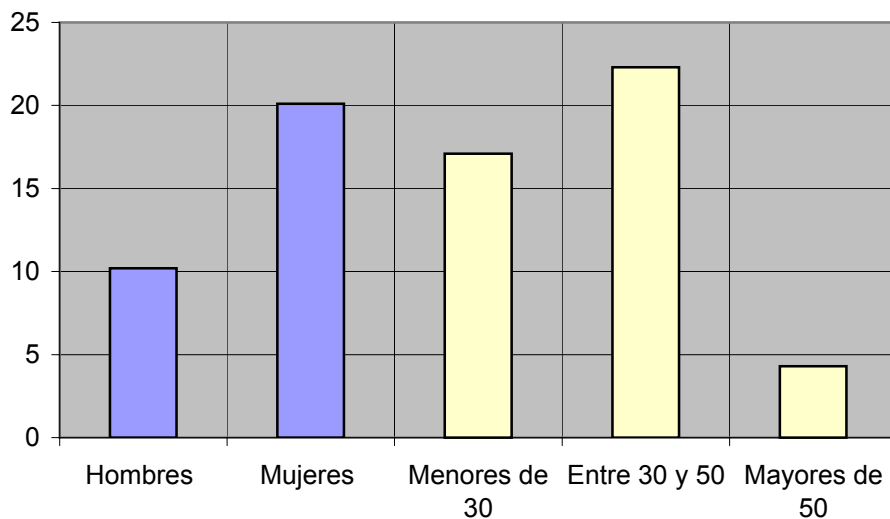
Minutos al día (análisis sobre los habituales a la emisora)

min / día	desviación
15,7	15,0

Minutos al día (por sexos y edades)

Hombres	Mujeres	Menores de 30	Entre 30 y 50	Mayores de 50
10,2	20,1	17,1	22,3	4,3

Minutos al día (por sexos y edades)



INFORTÉCNICA

REF:sonsomradio01/p6/julio05

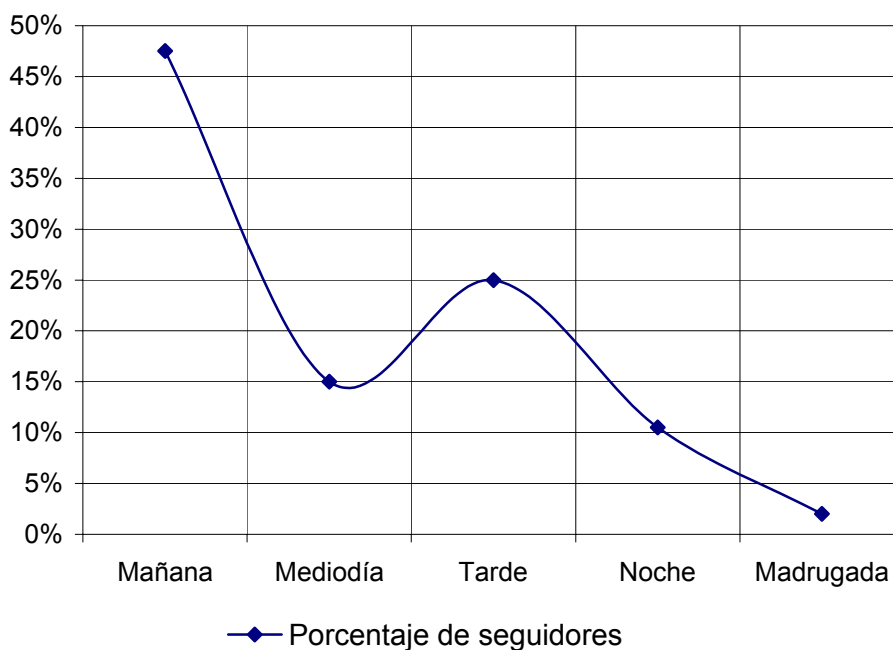
Pregunta - ¿A qué horas sigue habitualmente "Somosradio"?

- A. Mañana (6h - 12h)
- B. Mediodía (12h - 16h)
- C. Tarde (16h - 20h)
- D. Noche (20h - 1h)
- E. Madrugada (1h - 6h)

Muestra: población que dedica una media de más de un minuto al día a esta emisora

Análisis general

Respuesta	Porcentaje de seguidores
Mañana	47,5%
Mediodía	15,0%
Tarde	25,0%
Noche	10,5%
Madrugada	2,0%



Nota

Los resultados obtenidos son un reflejo del horario más común de sintonización de la emisora. Lo que no significa que no la sigan fuera del horario más habitual.

INFORTÉCNICA

REF:sonsomosradio01/p6/julio05

Pregunta - En cuanto a la recepción de la señal "Somosradio" ¿se recibe bien, regular o mal?

La mayor parte de población encuestada respondió que recibían la señal correctamente