

**ESTUDIO DE AUDIÊNCIA**  
**"Onda 7 TV Lorca"**

## **FICHA TÉCNICA**

<b>Empresa que realiza el estudio</b>	Información Técnica y Científica SL (Infortécnica)
<b>Muestra</b>	546 personas
<b>Universo</b>	Población mayor de 15 años de Lorca.
<b>Tipo de entrevista</b>	Telefónica, aleatoria y de distribución proporcional a la extensión de la población, obteniendo una muestra proporcional y significativa de cada grupo de sexo y edad.
<b>Fecha del sondeo</b>	Junio de 2005
<b>Horario de las entrevistas</b>	Entre las 18:00 y las 22:00 horas de los días laborales.
<b>Datos de Infortécnica</b>	C/ Lepanto 422 08025 Barcelona Tel: 934334243 Fax: 934334239 Más información en: <a href="http://www.infortecnica.com">Http://www.infortecnica.com</a>

## **"ONDA 7 TV LORCA", un 83 por ciento de la población de Lorca la sigue de forma habitual**

"Onda 7" es conocida por casi toda la población de Lorca. La tiene pre-sintonizada en sus receptores cerca de un 88 por ciento. Un 83 por ciento la sigue de forma habitual y más de la mitad de la población la ve todos los días, es decir, cerca de 40.000 telespectadores.

El tiempo de audiencia media entre los seguidores de la emisora es de 21 minutos diarios. Sobre el conjunto de la población, el tiempo medio de audiencia es de 17 minutos. Obtiene un nueve por ciento de share, una de las cuotas de audiencia más elevadas entre las emisoras locales de su área. Su GRP's resultante, sólo en Lorca, es de 7.000 telespectadores diarios.

La mayor audiencia se sitúa en la franja horaria de noche, con una acumulación del 65 por ciento de telespectadores, seguidores sobretudo de los programas de interés local. El resto de programas, obtienen también buenos índices de seguimiento por parte de todos los grupos de sexo y edad.

# INFORTÉCNICA

REF:sononda7tvlorca01/p6/junio05

Pregunta - ¿Conoce la emisora "Onda 7 TV Lorca"?

Muestra: población mayor de 15 años.

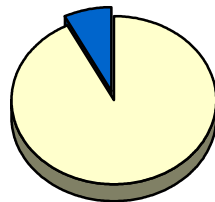
Análisis general

Resp / Grupo	Porcentaje	M. Error
Sí	93,8%	2,06%
No	6,2%	2,06%

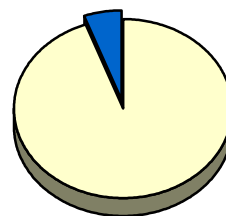
Análisis comparativo por grupos de sexo

Resp / Grupo	Hombres	Mujeres
Sí	92,6%	94,4%
No	7,4%	5,6%

Hombres

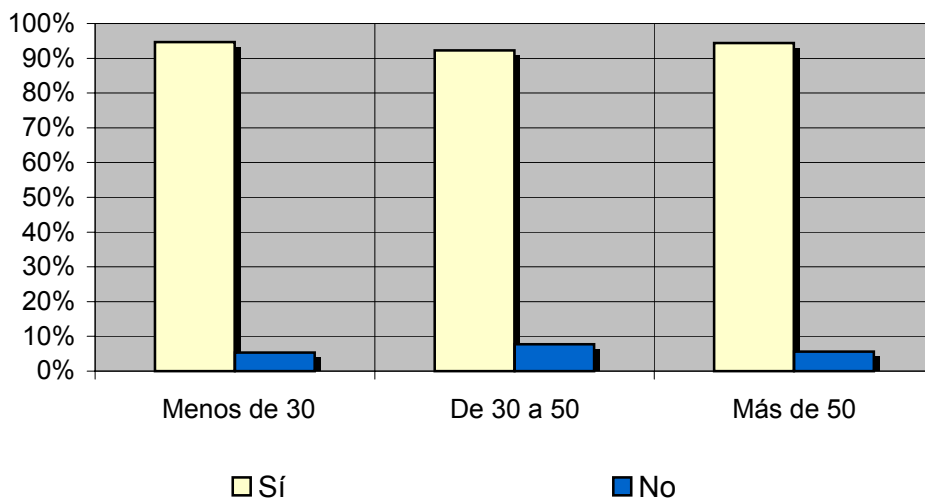


Mujeres



Análisis comparativo por grupos de edad

Resp \ Grupo	Menos de 30	De 30 a 50	Más de 50
Sí	94,7%	92,3%	94,4%
No	5,3%	7,7%	5,6%



# INFORTÉCNICA

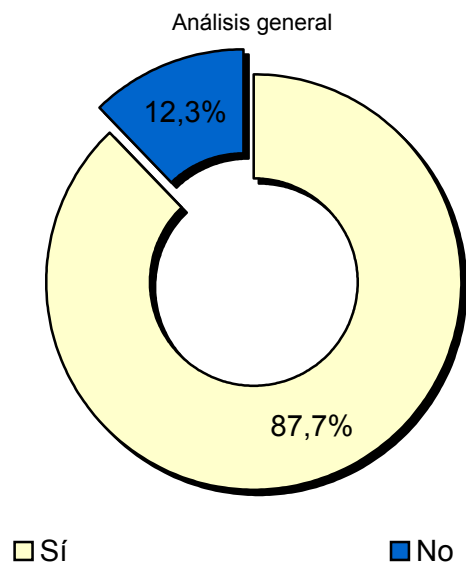
REF:sononda7tvlorca01/p6/junio05

Pregunta - ¿Tiene sintonizada "Onda 7 TV Lorca" en su televisor?

Muestra: población mayor de 15 años.

Análisis general

Resp / Grupo	Porcentaje	M. Error
Sí	87,7%	2,81%
No	12,3%	2,81%



# INFORTÉCNICA

REF:sononda7tvlorca01/p6/junio05

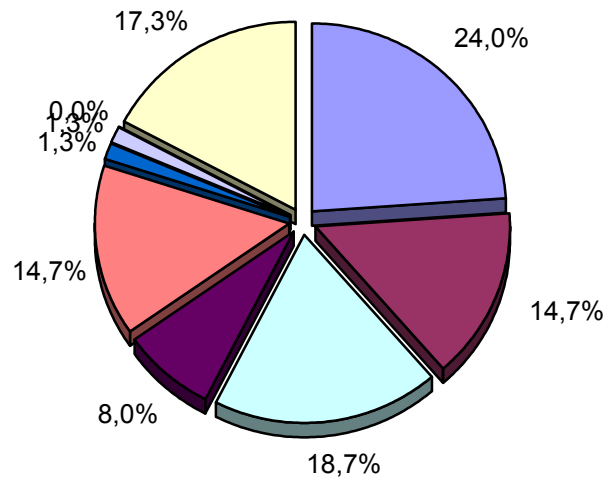
Pregunta - ¿Con qué frecuencia sigue esta emisora?

- A. Cada día
- B. Cada dos días
- C. Dos veces a la semana
- D. Solamente los fines de semana
- E. Una vez a la semana
- F. Una vez cada dos semanas
- G. Una vez al mes
- H. Menos de una vez al mes
- I. Nunca o casi nunca

Universo: población mayor de 15 años.

Análisis general

Respuesta	Porcentaje de población	M. Error
Cada día	24,0%	3,7%
Cada dos días	14,7%	3,0%
Dos veces a la semana	18,7%	3,3%
Solo fines de semana	8,0%	2,3%
Una vez a la semana	14,7%	3,0%
Cada dos semanas	1,3%	1,0%
Una vez al mes	1,3%	1,0%
Menos de una vez al mes	<1%	-
Nunca o casi nunca	17,3%	3,2%



- Cada día
- Cada dos días
- Dos veces a la semana
- Solo fines de semana
- Una vez a la semana
- Cada dos semanas
- Una vez al mes
- Menos de una vez al mes
- Nunca o casi nunca

# INFORTÉCNICA

REF:sononda7tvlorca01/p6/junio05

Pregunta - ¿Cuántos minutos al día dedica a "Onda 7 TV Lorca"?

Muestra: población mayor de 15 años.

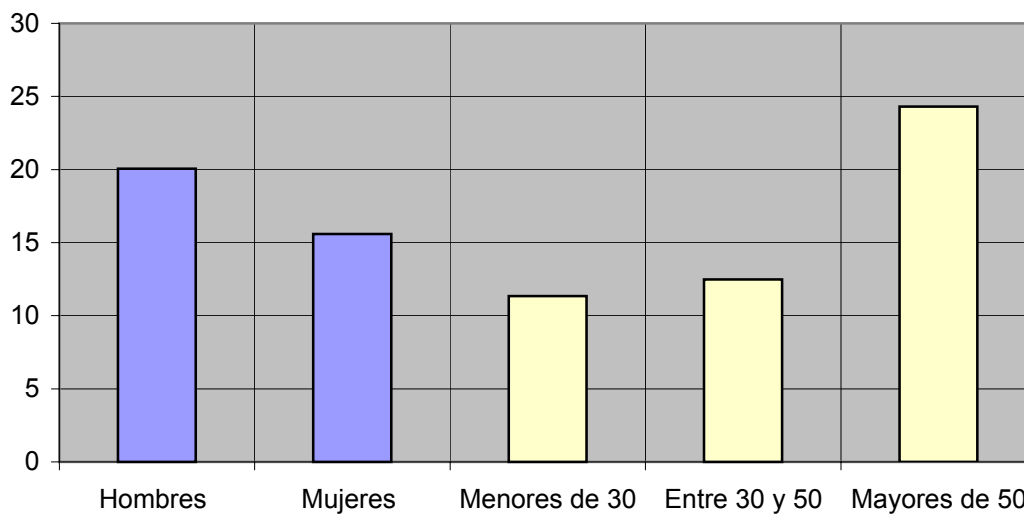
Minutos al día (análisis general)

min / día	desviación
17,2	23,0

Minutos al día (por sexos y edades)

Hombres	Mujeres	Menores de 30	Entre 30 y 50	Mayores de 50
20,1	15,6	11,3	12,5	24,3

Minutos al día (por sexos y edades)



# INFORTÉCNICA

REF:sononda7tvlorca01/p6/junio05

Pregunta - ¿Cuántos minutos al día dedica a "Onda 7 TV Lorca"?

Muestra: población mayor de 15 años.

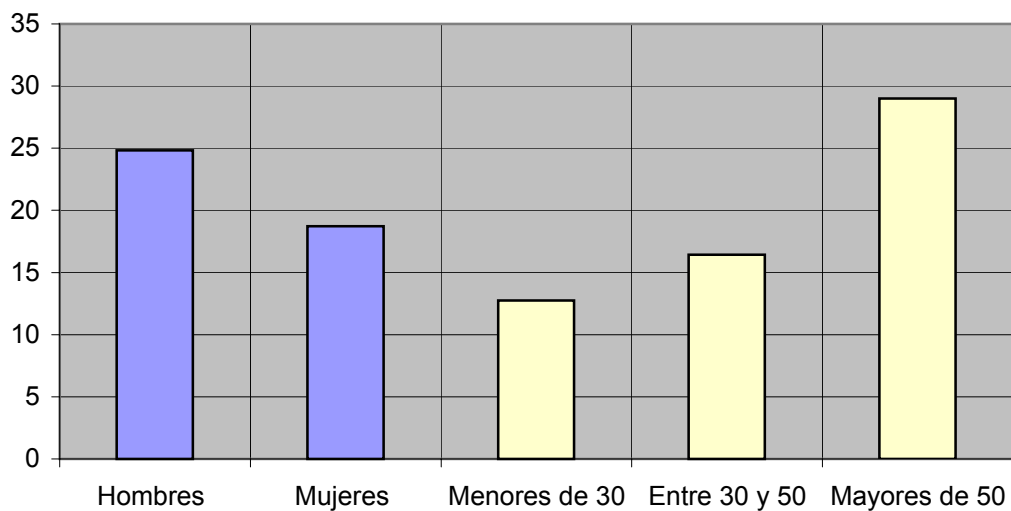
Minutos al día (análisis sobre los habituales a la emisora)

min / día	desviación
20,8	23,8

Minutos al día (por sexos y edades)

Hombres	Mujeres	Menores de 30	Entre 30 y 50	Mayores de 50
24,8	18,7	12,8	16,4	29,0

Minutos al día (por sexos y edades)



# INFORTÉCNICA

REF:sononda7tvlorca01/p6/junio05

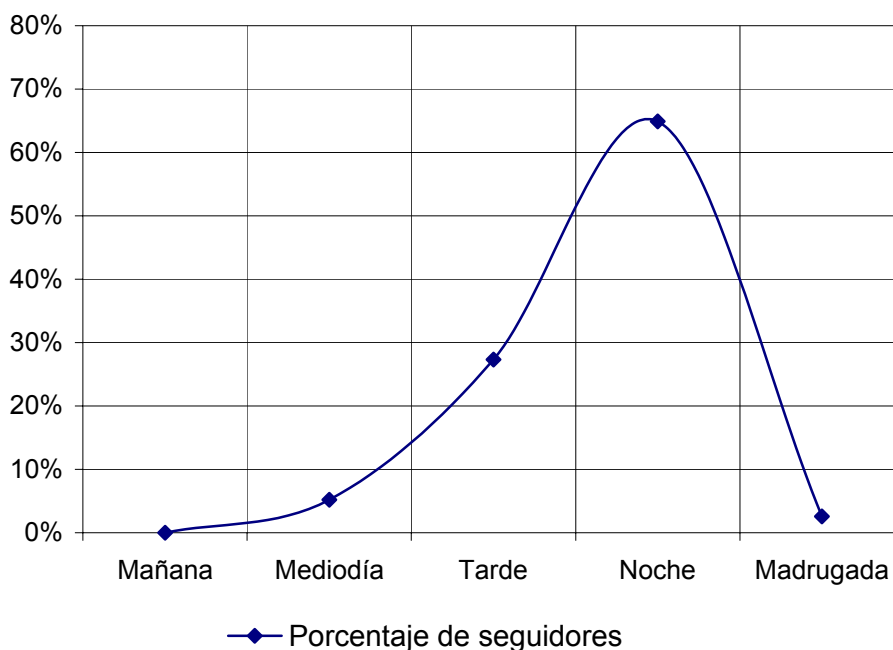
Pregunta - ¿A qué horas sigue habitualmente "Onda 7 TV Lorca"?

- A. Mañana (6h - 12h)
- B. Mediodía (12h - 16h)
- C. Tarde (16h - 20h)
- D. Noche (20h - 1h)
- E. Madrugada (1h - 6h)

Muestra: población que dedica una media de más de un minuto al día a esta emisora

Análisis general

Respuesta	Porcentaje de seguidores
Mañana	<1%
Mediodía	5,2%
Tarde	27,3%
Noche	64,9%
Madrugada	2,6%



## Nota

Los resultados obtenidos son un reflejo del horario más común de sintonización de la emisora. Lo que no significa que no la sigan fuera del horario más habitual.

# INFORTÉCNICA

REF:sononda7tvlorca01/p6/junio05

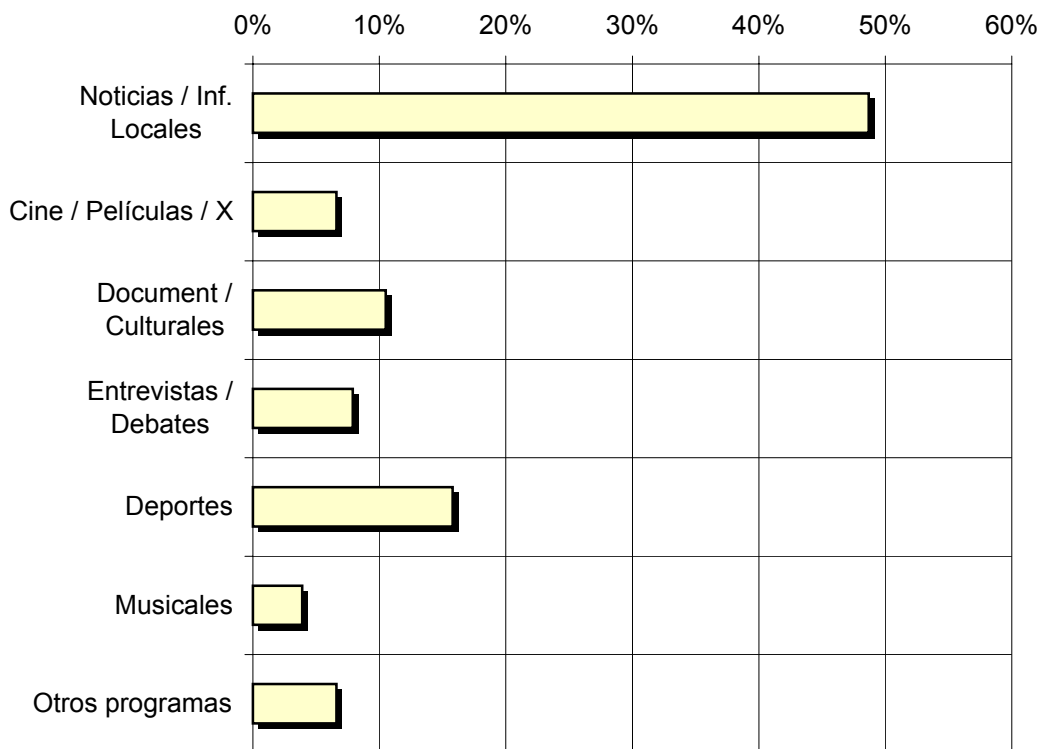
Pregunta - ¿Qué es lo que más le gusta de la programación de esta emisora y de la TV local, en general?

Noticias / Inf. Locales      Musicales  
Cine / Películas / X      Otros programas  
Document / Culturales  
Entrevistas / Debates  
Deportes

Muestra: población que dedica una media de más de un minuto al día a esta emisora

Análisis general

Porcentaje de habituales de la emisora	
Noticias / Inf. Locales	48,7%
Cine / Películas / X	6,6%
Document / Culturales	10,5%
Entrevistas / Debates	7,9%
Deportes	15,8%
Musicales	3,9%
Otros programas	6,6%



□ Porcentaje de habituales de la emisora

# INFORTÉCNICA

REF:sononda7tvlorca01/p6/junio05

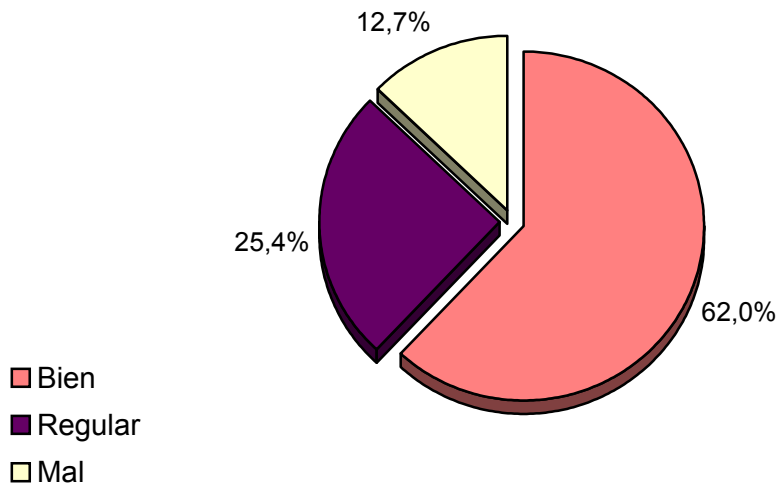
Pregunta - En cuanto a la recepción de la señal "Onda 7 TV Lorca" ¿se recibe bien, regular o mal?

- A. Bién
- B. Regular
- C. Mal

Muestra: población que conoce la emisora.

Análisis general

RESPUESTA	Porcentaje
Bien	62,0%
Regular	25,4%
Mal	12,7%



# INFORTÉCNICA

REF:sononda7tvlorca01/p6/junio05

Pregunta - ¿Siguió Ud. el partido del Domingo Irun - Lorca por Onda 7 TV?

Muestra: población mayor de 15 años que es seguidora de la emisora.

## Análisis general

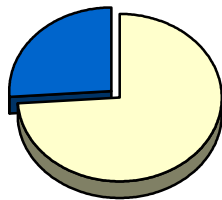
Resp / Grupo	Porcentaje
Sí	60,3%
No	39,7%

Sobre el conjunto de la población de Lorca, el seguimineto del partido del domingo fue de un 48,24%

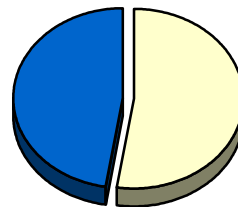
## Análisis comparativo por grupos de sexo

Resp / Grupo	Hombres	Mujeres
Sí	73,9%	52,5%
No	26,1%	47,5%

Hombres



Mujeres



■ Sí ■ No

## Análisis comparativo por grupos de edad

Resp \ Grupo	Menos de 30	De 30 a 50	Más de 50
Sí	68,8%	57,9%	57,1%
No	31,3%	42,1%	42,9%

