

ESTUDIO DE AUDIÉNCIA
"Planavisió"

FICHA TÉCNICA

Empresa que realiza el estudio	Información Técnica y Científica SL (Infortécnica)
Muestra	502 personas
Universo	Población mayor de 15 años de Burriana y entorno.
Tipo de entrevista	Telefónica, aleatoria y de distribución proporcional a la extensión de la población, obteniendo una muestra proporcional y significativa de cada grupo de sexo y edad.
Fecha del sondeo	Enero de 2005
Horario de las entrevistas	Entre las 18:00 y las 22:00 horas de los días laborales.
Datos de Infortécnica	C/ Lepanto 422 08025 Barcelona Tel: 934334243 Fax: 934334239 Más información en: Http://www.infortecnica.com

“PLANAVISIO” 24.000 TELESPECTADORES SÓLO EN BURRIANA

Dentro de su poblada área de audiencia que abarca el conjunto de La Plana, incluyendo Villareal, donde la emisora obtiene una importante cuota de audiencia; Planavisio consigue su máxima audiencia en Burriana, donde es conocida por un 94 por ciento de la población. El porcentaje de sintonización alcanza un 85 por ciento de los televisores. Un 80 por ciento la sigue de forma habitual, 24.000 telespectadores sólo en Burriana. Un 30 por ciento la ve todos los días.

Sobre el conjunto de la población, la audiencia media en su área de difusión es de 11 minutos. Obtiene una cuota (share) superior al seis por ciento. (GRP's 2.000 telespectadores sólo en Burriana)

Su buena oferta de programación, le proporciona un seguimiento importante por parte de todos los grupos de sexo y edad.

INFORTÉCNICA

REF:sonplanavisio01/p6/enero05

Pregunta - ¿Conoce la emisora "Planavisión"?

Muestra: población mayor de 15 años.

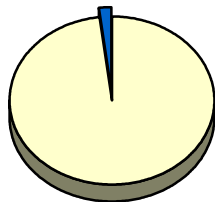
Análisis general

Resp / Grupo	Porcentaje	M. Error
Sí	93,9%	2,14%
No	6,1%	2,14%

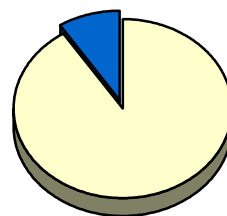
Análisis comparativo por grupos de sexo

Resp / Grupo	Hombres	Mujeres
Sí	98,0%	90,9%
No	2,0%	9,1%

Hombres

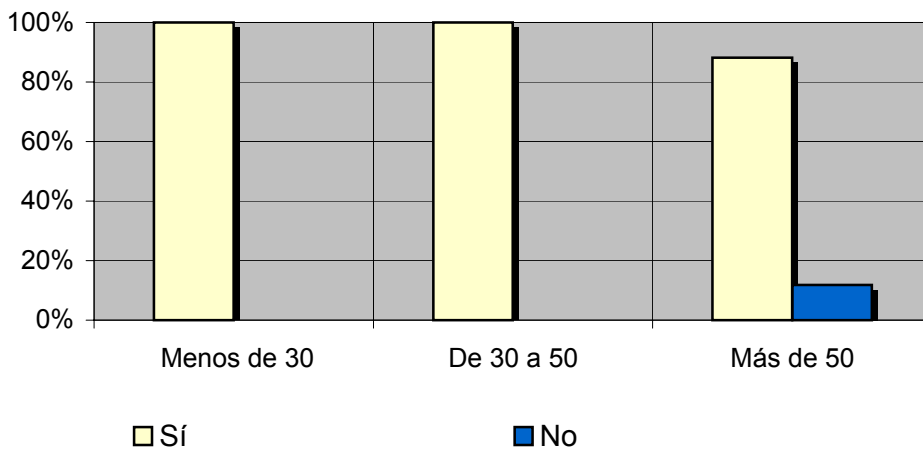


Mujeres



Análisis comparativo por grupos de edad

Resp \ Grupo	Menos de 30	De 30 a 50	Más de 50
Sí	100,0%	100,0%	88,2%
No	0,0%	0,0%	11,8%



INFORTÉCNICA

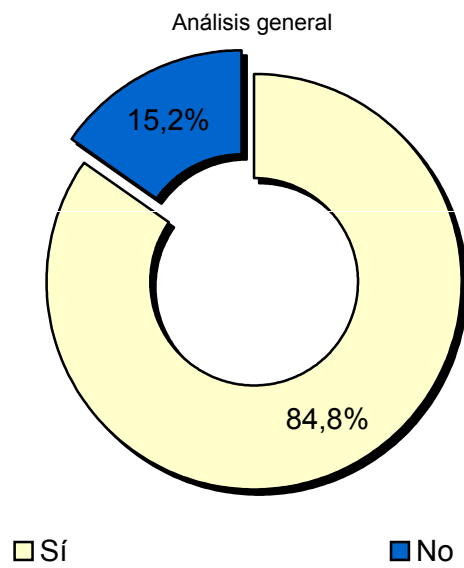
REF:sonplanavisio01/p6/enero05

Pregunta - ¿Tiene sintonizada "Planavisión" en su televisor?

Muestra: población mayor de 15 años.

Análisis general

Resp / Grupo	Porcentaje	M. Error
Sí	84,8%	3,20%
No	15,2%	3,20%



INFORTÉCNICA

REF:sonplanavisio01/p6/enero05

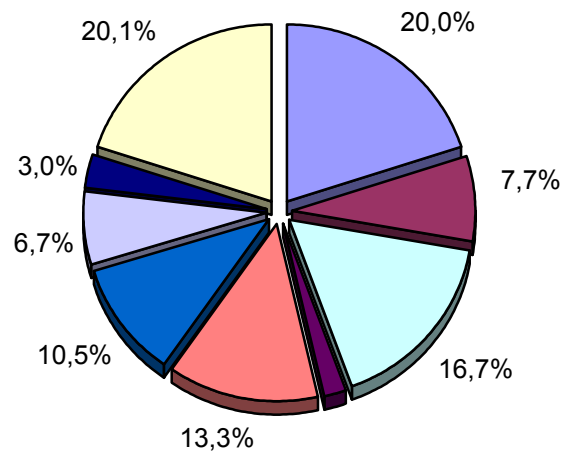
Pregunta - ¿Con qué frecuencia sigue esta emisora?

- A. Cada día
- B. Cada dos días
- C. Dos veces a la semana
- D. Solamente los fines de semana
- E. Una vez a la semana
- F. Una vez cada dos semanas
- G. Una vez al mes
- H. Menos de una vez al mes
- I. Nunca o casi nunca

Universo: población mayor de 15 años.

Análisis general

Respuesta	Porcentaje de población
Cada día	20,0%
Cada dos días	7,7%
Dos veces a la semana	16,7%
Solo fines de semana	2%
Una vez a la semana	13,3%
Cada dos semanas	10,5%
Una vez al mes	6,7%
Menos de una vez al mes	3,0%
Nunca o casi nunca	20,1%



- Cada día
- Cada dos días
- Dos veces a la semana
- Solo fines de semana
- Una vez a la semana
- Cada dos semanas
- Una vez al mes
- Menos de una vez al mes
- Nunca o casi nunca

INFORTÉCNICA

REF:sonplanavisio01/p6/enero05

Pregunta - ¿Cuántos minutos al día dedica a "Planavisión"?

Muestra: población mayor de 15 años.

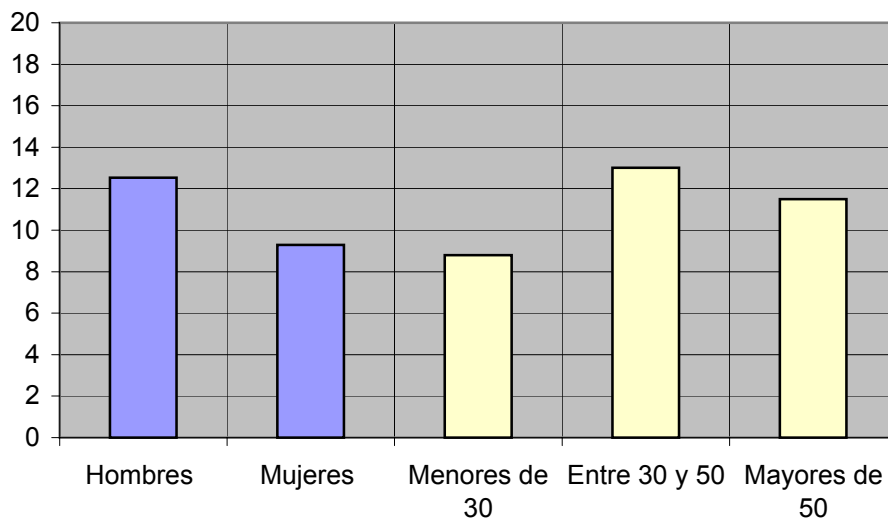
Minutos al día (análisis general)

min / día	desviación
11,0	15,6

Minutos al día (por sexos y edades)

Hombres	Mujeres	Menores de 30	Entre 30 y 50	Mayores de 50
12,5	9,3	8,8	13,0	11,5

Minutos al día (por sexos y edades)



INFORTÉCNICA

REF:sonplanavisio01/p6/enero05

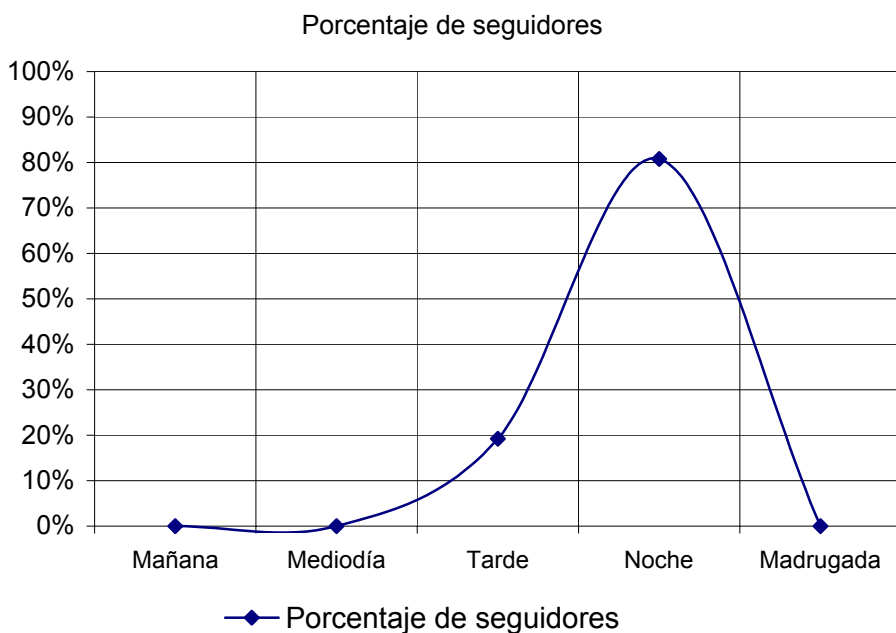
Pregunta - ¿A qué horas sigue habitualmente "Planavisión"?

- A. Mañana (6h - 12h)
- B. Mediodía (12h - 16h)
- C. Tarde (16h - 20h)
- D. Noche (20h - 1h)
- E. Madrugada (1h - 6h)

Muestra: población que dedica una media de más de un minuto al día a esta emisora

Análisis general

Respuesta	Porcentaje de seguidores
Mañana	<1%
Mediodía	<1%
Tarde	19,2%
Noche	80,8%
Madrugada	<1%



Nota

Los resultados obtenidos son un reflejo del horario más común de sintonización de la emisora. Lo que no significa que no la sigan fuera del horario más habitual.

INFORTÉCNICA

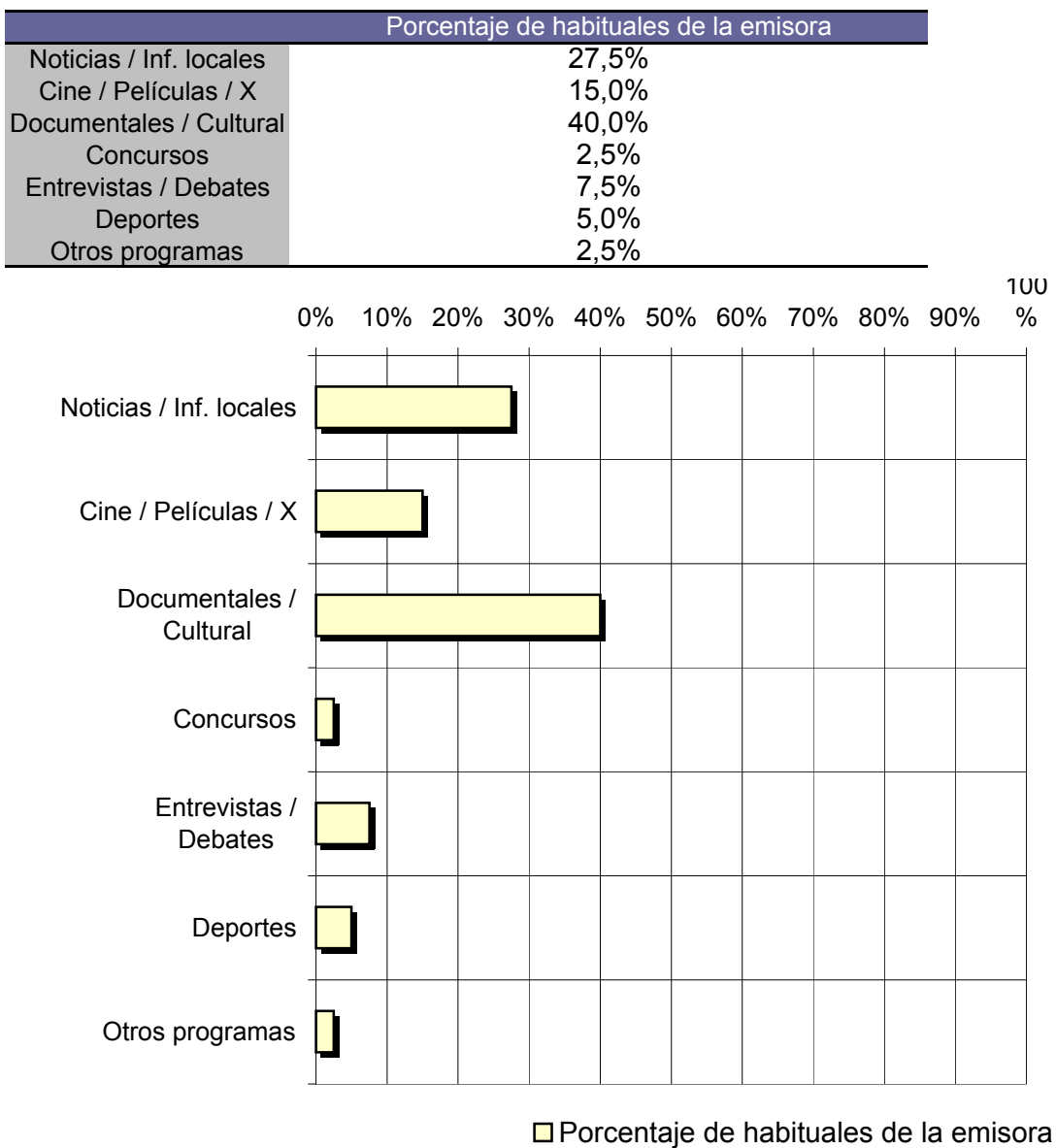
REF:sonplanavisio01/p6/enero05

Pregunta - ¿Qué es lo que más le gusta de la programación de esta emisora y de la TV local, en general?

- Noticias / Inf. locales
- Cine / Películas / X
- Documentales / Cultural
- Concursos
- Entrevistas / Debates
- Deportes
- Otros programas

Muestra: población que dedica una media de más de un minuto al día a esta emisora

Análisis general



INFORTÉCNICA

REF:sonplanavisio01/p6/enero05

Pregunta - En cuanto a la recepción de la señal "Planavisio" ¿se recibe bien, regular o mal?

- A. Bién
- B. Regular
- C. Mal

Muestra: población que conoce la emisora.

Análisis general

RESPUESTA	Porcentaje
Bien	58,6%
Regular	27,6%
Mal	13,8%

