

**ESTUDIO DE AUDIÉNCIA**  
**"Radio Unión"**

## **FICHA TÉCNICA**

<b>Empresa que realiza el estudio</b>	Información Técnica y Científica SL (Infortécnica)
<b>Muestra</b>	520 personas
<b>Universo</b>	Población mayor de 15 años de La Unión y Cartagena.
<b>Tipo de entrevista</b>	Telefónica, aleatoria y de distribución proporcional a la extensión de la población, obteniendo una muestra proporcional y significativa de cada grupo de sexo y edad.
<b>Fecha del sondeo</b>	Febrero y marzo de 2005
<b>Horario de las entrevistas</b>	Entre las 18:00 y las 22:00 horas de los días laborales.
<b>Datos de Infortécnica</b>	C/ Lepanto 422 08025 Barcelona Tel: 934334243 Fax: 934334239 Más información en: <a href="http://www.infortecnica.com">Http://www.infortecnica.com</a>

## ***“RADIO UNION”, 27.000 radioyentes la siguen en La Unión y Cartagena.***

“Radio Unión” es conocida por un 82 por ciento de la población de La Unión y por un 42 por ciento de la población de Cartagena. Casi la mitad de la población de La Unión la escucha de forma reiterada, es decir, la gran mayoría de habituales de la radio. En Cartagena, los seguidores de la emisora alcanzan un 13 por ciento, sumando un total de 27.000 radioyentes.

El tiempo medio que dedica a la emisora sus seguidores es de 38 minutos al día. Sobre el conjunto de la población, el tiempo medio de audiencia es de 19 minutos en la Unión y de dos minutos en Cartagena, obteniendo una cuota de audiencia (share) del 18 por ciento del conjunto total de las emisoras que se reciben en el área de la Unión y de un dos por ciento en Cartagena. El GRP’s global es de 7.000 radioyentes.

“Radio Unión” presenta dos crestas de audiencia una por la mañana, tradicional de la radio, con un 41 por ciento de su audiencia, y otra juvenil de tarde que alcanza un 24 por ciento.

El perfil del público más asiduo es de ambos sexos, con una adicción importante por parte de todos los grupos de edad.

# INFORTÉCNICA

REF:sonradiounión01/p6/febrero05

Pregunta - ¿Conoce la emisora "Radio Unión"?

Muestra: población mayor de 15 años de La Unión.

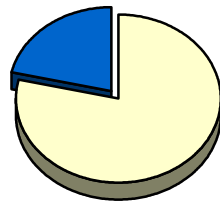
Análisis general

Resp / Grupo	Porcentaje
Sí	82,0%
No	18,0%

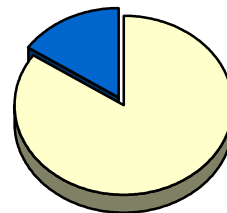
Análisis comparativo por grupos de sexo

Resp / Grupo	Hombres	Mujeres
Sí	78,7%	84,4%
No	21,3%	15,6%

Hombres

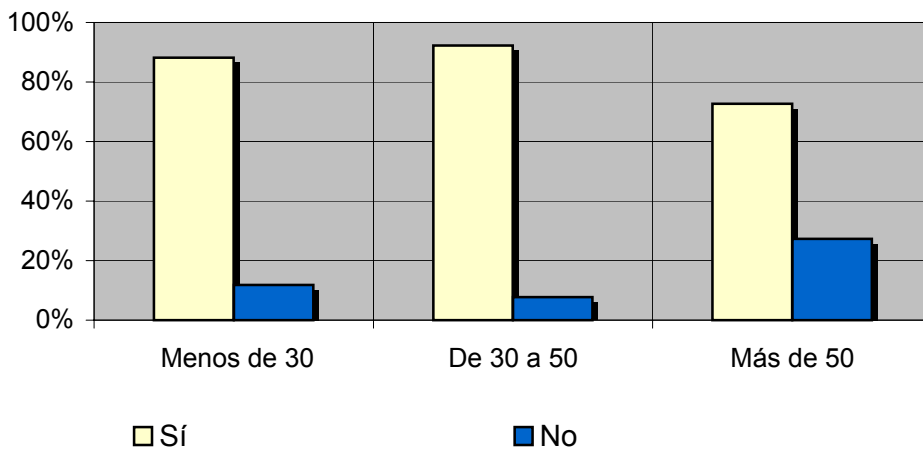


Mujeres



Análisis comparativo por grupos de edad

Resp \ Grupo	Menos de 30	De 30 a 50	Más de 50
Sí	88,2%	92,3%	72,7%
No	11,8%	7,7%	27,3%



# INFORTÉCNICA

REF:sonradiounión01/p6/febrero05

Pregunta - ¿Conoce la emisora "Radio Unión"?

Muestra: población mayor de 15 años de Cartagena.

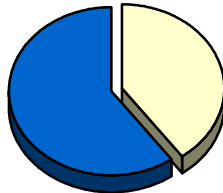
Análisis general

Resp / Grupo	Porcentaje
Sí	41,7%
No	58,3%

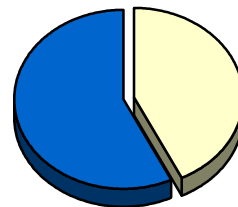
Análisis comparativo por grupos de sexo

Resp / Grupo	Hombres	Mujeres
Sí	40,0%	42,9%
No	60,0%	57,1%

Hombres

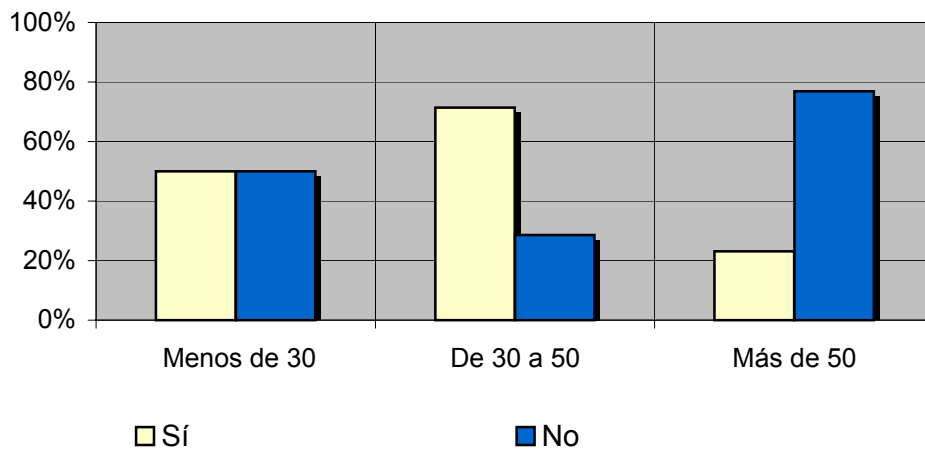


Mujeres



Análisis comparativo por grupos de edad

Resp \ Grupo	Menos de 30	De 30 a 50	Más de 50
Sí	50,0%	71,4%	23,1%
No	50,0%	28,6%	76,9%



# INFORTÉCNICA

REF:sonradiounión01/p6/febrero05

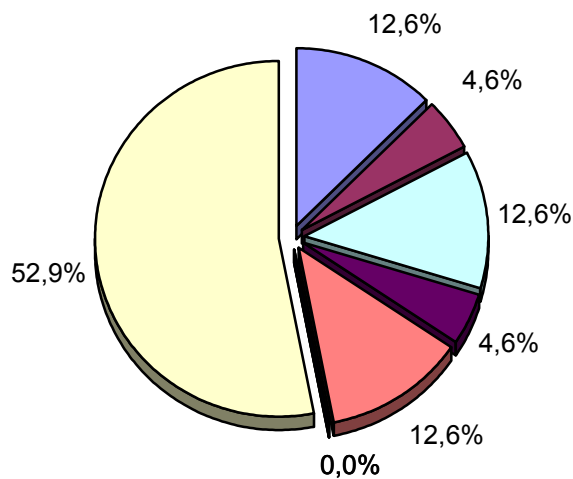
Pregunta - ¿Con qué frecuencia sigue esta emisora?

- A. Cada día
- B. Cada dos días
- C. Dos veces a la semana
- D. Solamente los fines de semana
- E. Una vez a la semana
- F. Una vez cada dos semanas
- G. Una vez al mes
- H. Menos de una vez al mes
- I. Nunca o casi nunca

Muestra: población mayor de 15 años de La Unión .

Análisis general

Respuesta	Porcentaje de población
Cada día	12,6%
Cada dos días	4,6%
Dos veces a la semana	12,6%
Solo fines de semana	4,6%
Una vez a la semana	12,6%
Cada dos semanas	<1%
Una vez al mes	<1%
Menos de una vez al mes	<1%
Nunca o casi nunca	52,9%



- Cada día
- Cada dos días
- Dos veces a la semana
- Solo fines de semana
- Una vez a la semana
- Cada dos semanas
- Una vez al mes
- Menos de una vez al mes
- Nunca o casi nunca

# INFORTÉCNICA

REF:sonradiounión01/p6/febrero05

Pregunta - ¿Cuántos minutos al día dedica a "Radio Unión"?

Muestra: población mayor de 15 años de La Unión .

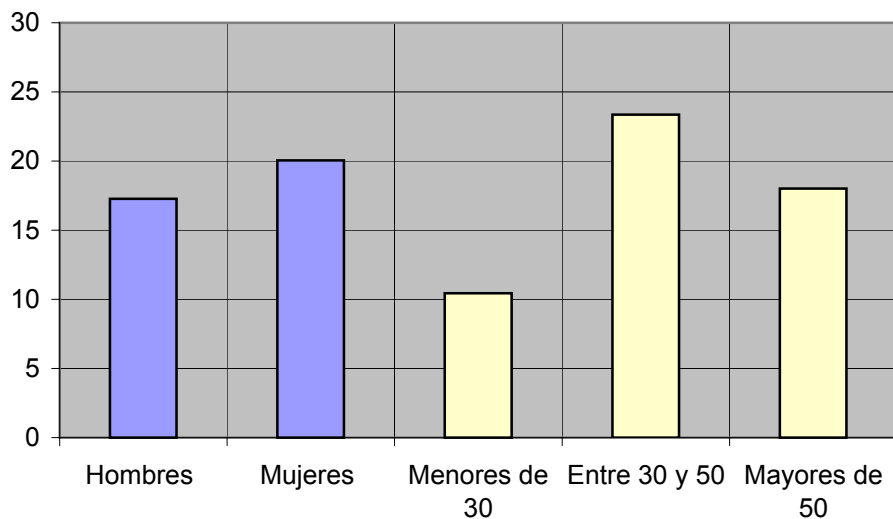
Minutos al día (análisis general)

min / día	desviación
18,9	41,1

Minutos al día (por sexos y edades)

Hombres	Mujeres	Menores de 30	Entre 30 y 50	Mayores de 50
17,3	20,0	10,5	23,4	18,0

Minutos al día (por sexos y edades)



# INFORTÉCNICA

REF:sonradiounión01/p6/febrero05

Pregunta - ¿Cuántos minutos al día dedica a "Radio Unión"?

Muestra: población mayor de 15 años de Cartagena.

Minutos al día (análisis general)

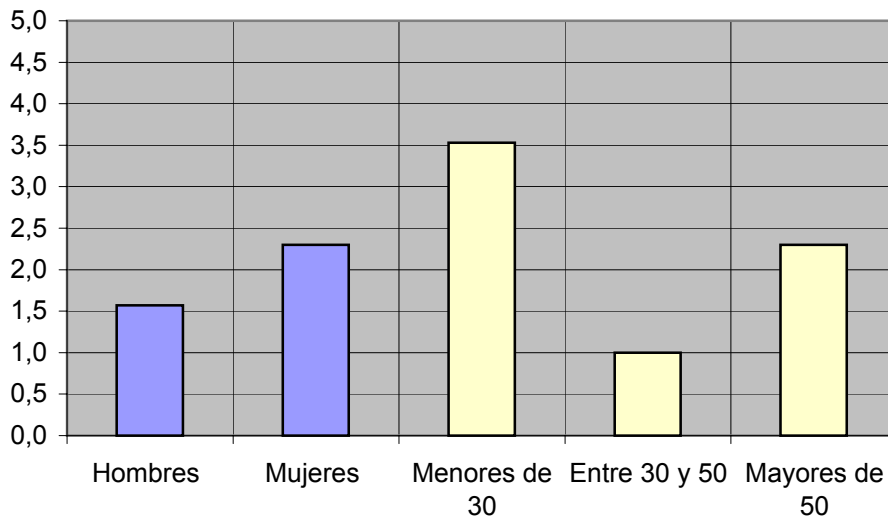
min / día	desviación
2,0	6,7

En Cartagena un 13% de la población afirma ser, por lo menos seguidor ocasional de la emisora.

Minutos al día (por sexos y edades)

Hombres	Mujeres	Menores de 30	Entre 30 y 50	Mayores de 50
1,6	2,3	3,5	1,0	2,3

Minutos al día (por sexos y edades)



# INFORTÉCNICA

REF:sonradiounión01/p6/febrero05

Pregunta - ¿Cuántos minutos al día dedica a "Radio Unión"?

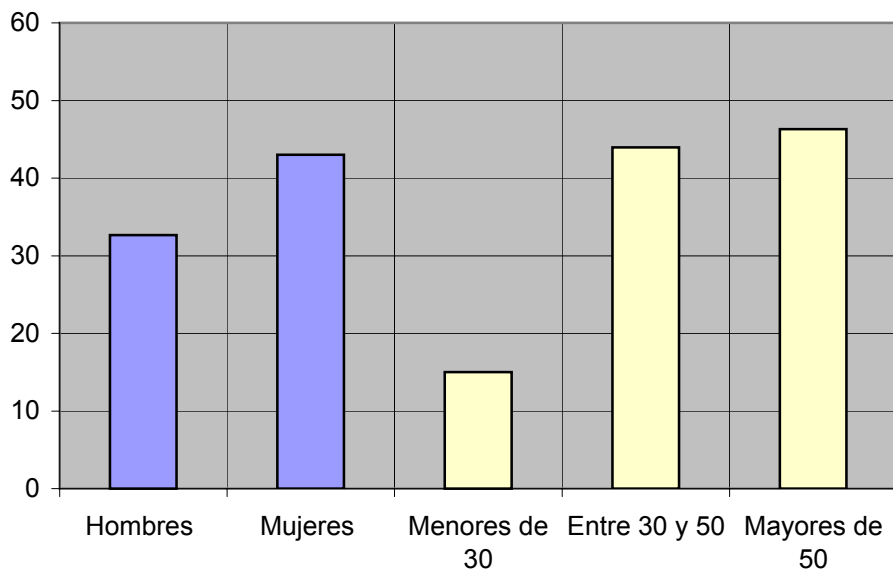
Muestra: población mayor de 15 años.

Minutos al día (análisis sobre los habituales a la emisora)

min / día	desviación
38,3	51,2

Minutos al día (por sexos y edades)

Hombres	Mujeres	Menores de 30	Entre 30 y 50	Mayores de 50
32,7	43,0	15,0	44,0	46,3



# INFORTÉCNICA

REF:sonradiounión01/p6/febrero05

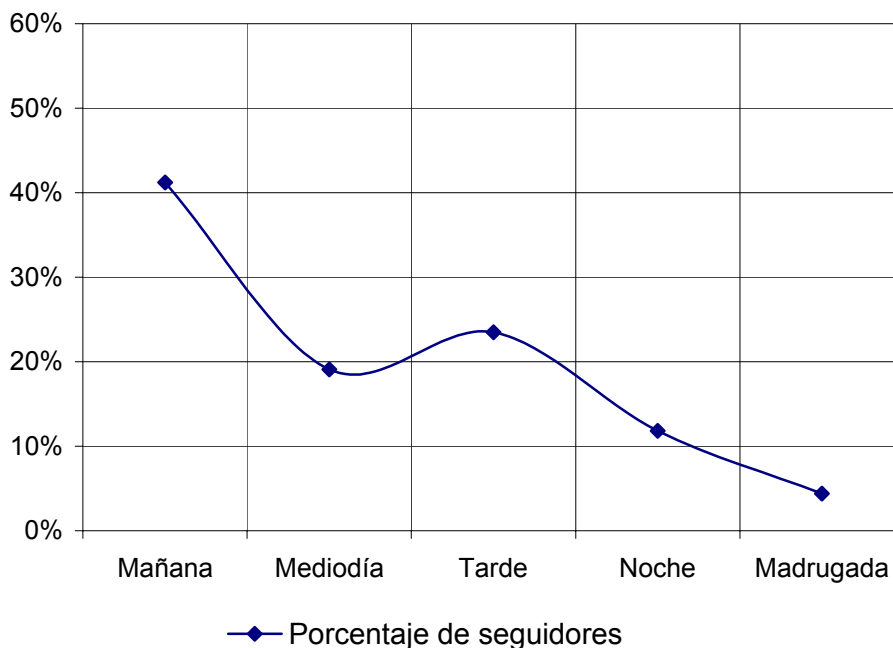
Pregunta - ¿A qué horas sigue habitualmente "Radio Unión"?

- A. Mañana (6h - 12h)
- B. Mediodía (12h - 16h)
- C. Tarde (16h - 20h)
- D. Noche (20h - 1h)
- E. Madrugada (1h - 6h)

Muestra: población que dedica una media de más de un minuto al día a esta emisora

Análisis general

Respuesta	Porcentaje de seguidores
Mañana	41,2%
Mediodía	19,1%
Tarde	23,5%
Noche	11,8%
Madrugada	4,4%



## Nota

Los resultados obtenidos son un reflejo del horario más común de sintonización de la emisora. Lo que no significa que no la sigan fuera del horario más habitual.

# INFORTÉCNICA

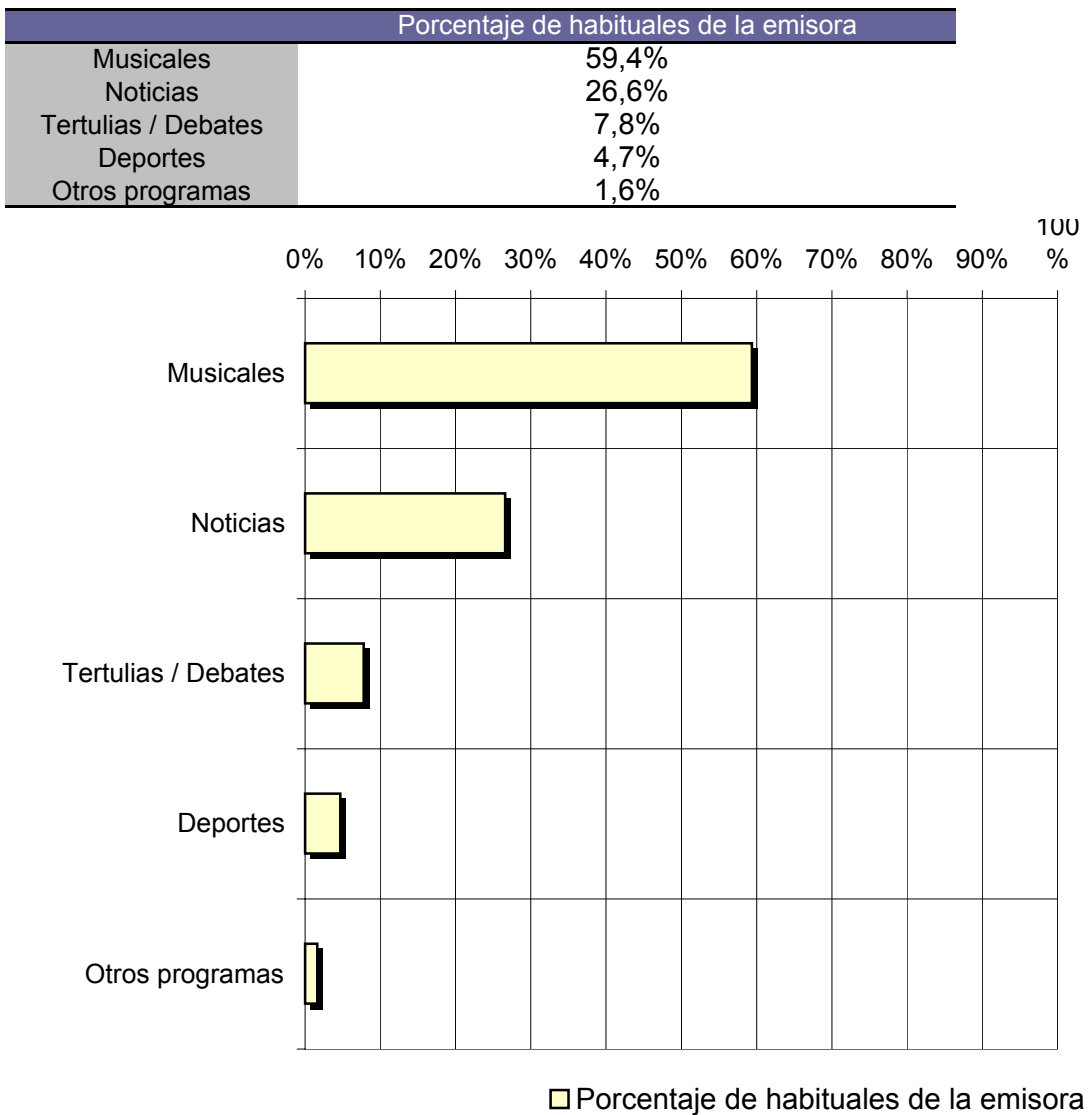
REF:sonradiounión01/p6/febrero05

Pregunta - ¿Qué es lo que más le gusta de la programación de esta emisora y de la radio, en general?

- Musicales
- Noticias
- Tertulias / Debates
- Deportes
- Otros programas

Muestra: población que dedica una media de más de un minuto al día a esta emisora

Análisis general



# INFORTÉCNICA

REF:sonradiounión01/p6/febrero05

Pregunta - En cuanto a la recepción de la señal "Radio Unión" ¿se recibe bien, regular o mal?

- A. Bien
- B. Regular
- C. Mal

Muestra: población que conoce la emisora.

Análisis por poblaciones

RESPUESTA	La Unión
Bien	92,7%
Regular	3,6%
Mal	3,6%

La Unión

