

**ESTUDIO DE AUDIÊNCIA**  
**"Tropical FM"**

## **FICHA TÉCNICA**

<b>Empresa que realiza el estudio</b>	Información Técnica y Científica SL (Infortécnica)
<b>Muestra</b>	514 personas
<b>Universo</b>	Población mayor de 15 años de Madrid.
<b>Tipo de entrevista</b>	Telefónica, aleatoria y de distribución proporcional a la extensión de la población, obteniendo una muestra proporcional y significativa de cada grupo de sexo y edad.
<b>Fecha del sondeo</b>	Marzo de 2005
<b>Horario de las entrevistas</b>	Entre las 18:00 y las 22:00 horas de los días laborales.
<b>Datos de Infortécnica</b>	C/ Lepanto 422 08025 Barcelona Tel: 934334243 Fax: 934334239 Más información en: <a href="http://www.infortecnica.com">Http://www.infortecnica.com</a>

## ***“TROPICAL FM”, UNA EMISORA SEGUIDA POR MAS DE 150.000 RADIOYENTES***

Pese a su juventud y a la altísima competencia de medios radiofónicos en la Comunidad de Madrid, “Tropical FM” es conocida ya por un 17 por ciento de la población de su poblada área de difusión, un tercio de los habituales de la radio. De este porcentaje, más del 35 por ciento la escucha de forma habitual, dedicando a la emisora una media diaria de cerca de 20 minutos. Sobre el conjunto de la población, es seguida por seis por ciento, más de 150.000 radioyentes; obteniendo un tiempo medio de audiencia diario de cerca de un minuto entre el total de la población.

El share reconocido es próximo al uno por ciento. No obstante, al tratarse de una emisora musical joven, la audiencia aleatoria a sumar debería incrementar la cuota de audiencia hasta cerca de un tres por ciento, alcanzando un GRP’s próximo a 60.000 radioyentes.

Como es evidente, los programas musicales caribeños son los favoritos de su audiencia, de la que los jóvenes de ambos sexos forman una parte muy importante; sobretodo entre los nuevos madrileños provenientes del otro lado del Atlántico, una creciente población extremadamente seguidora de la emisora, si bien el tipo de música que ofrece no tiene fronteras.

La mayor audiencia se sitúa en la franja horaria de la mañana. No obstante, obtiene un seguimiento bastante repartido a lo largo del día.

Es evidente, que las más que aceptables cuotas de audiencia de “Tropical FM” experimentarán una rápida evolución a medida que aumente el incipiente grado de conocimiento de la emisora, como se muestra en el alto porcentaje de seguidores observado entre quienes la conocen.

# INFORTÉCNICA

REF:sontropicalfm01/p6/marzo05

Pregunta - ¿Conoce la emisora "Tropical FM"?

Muestra: población mayor de 15 años.

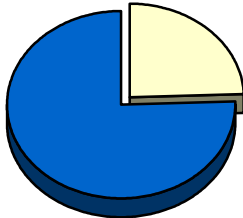
Análisis general

Resp / Grupo	Porcentaje	M. Error
Sí	17,2%	3,33%
No	82,8%	3,33%

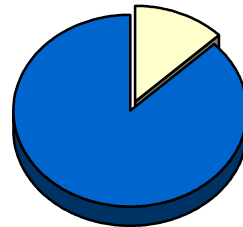
Análisis comparativo por grupos de sexo

Resp / Grupo	Hombres	Mujeres
Sí	24,4%	12,8%
No	75,6%	87,2%

Hombres

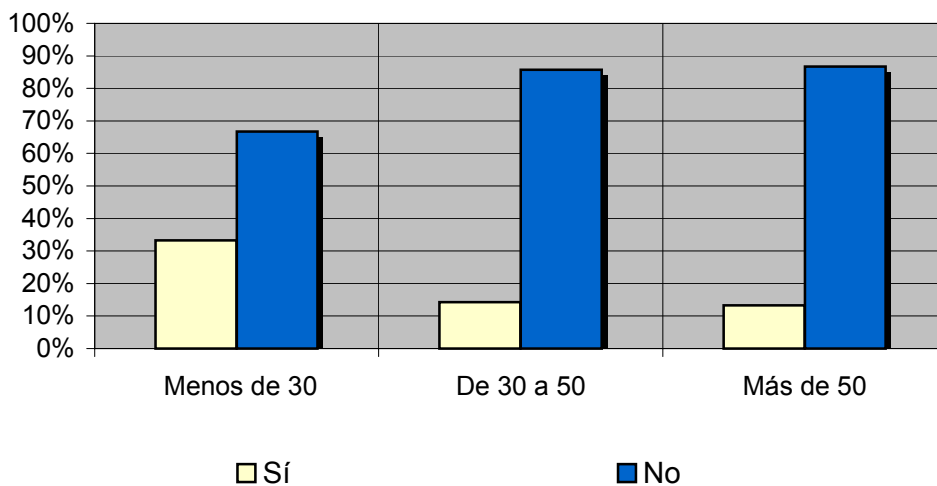


Mujeres



Análisis comparativo por grupos de edad

Resp \ Grupo	Menos de 30	De 30 a 50	Más de 50
Sí	33,3%	14,3%	13,3%
No	66,7%	85,7%	86,7%



# INFORTÉCNICA

REF:sontropicalfm01/p6/marzo05

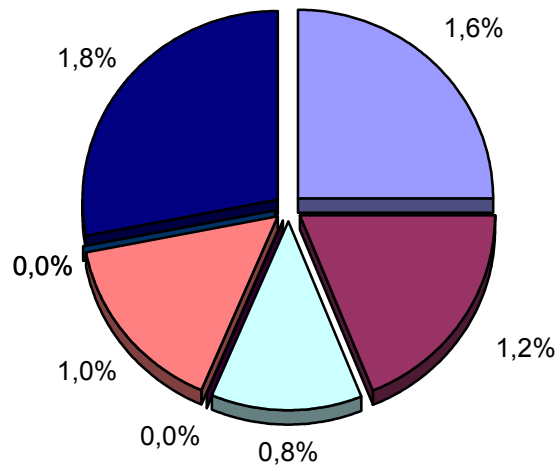
Pregunta - ¿Con qué frecuencia sigue esta emisora?

- A. Cada día
- B. Cada dos días
- C. Dos veces a la semana
- D. Solamente los fines de semana
- E. Una vez a la semana
- F. Una vez cada dos semanas
- G. Una vez al mes
- H. Menos de una vez al mes
- I. Nunca o casi nunca

Universo: población mayor de 15 años.

Análisis general

Respuesta	Porcentaje de población	M. Error
Cada día	1,6%	1,1%
Cada dos días	1,2%	1,0%
Dos veces a la semana	0,8%	0,8%
Solo fines de semana	<0,5%	
Una vez a la semana	1,0%	0,9%
Cada dos semanas	<0,5%	
Una vez al mes	<0,5%	
Menos de una vez al mes	1,8%	1,2%
Nunca o casi nunca	93,3%	2,2%



- Cada día
- Cada dos días
- Dos veces a la semana
- Solo fines de semana
- Una vez a la semana
- Cada dos semanas
- Una vez al mes
- Menos de una vez al mes

# INFORTÉCNICA

REF:sontropicalfm01/p6/marzo05

Pregunta - ¿Cuántos minutos al día dedica a "Tropical FM"?

Muestra: población mayor de 15 años.

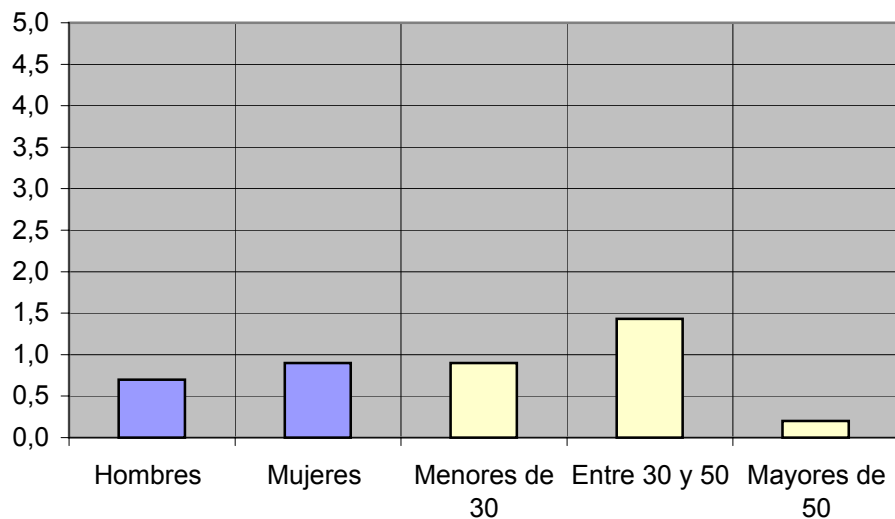
Minutos al día (análisis general)

min / día	desviación
0,8	3,8

Minutos al día (por sexos y edades)

Hombres	Mujeres	Menores de 30	Entre 30 y 50	Mayores de 50
0,7	0,9	0,9	1,4	0,2

Minutos al día (por sexos y edades)



# INFORTÉCNICA

REF:sontropicalfm01/p6/marzo05

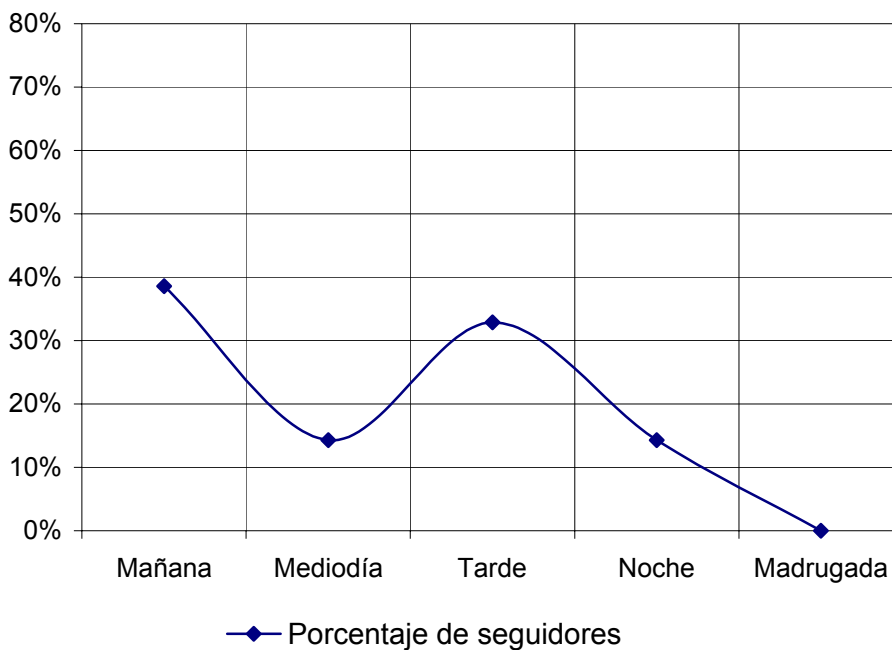
Pregunta - ¿A qué horas sigue habitualmente "Tropical FM"?

- A. Mañana (6h - 12h)
- B. Mediodía (12h - 16h)
- C. Tarde (16h - 20h)
- D. Noche (20h - 1h)
- E. Madrugada (1h - 6h)

Muestra: población que dedica una media de más de un minuto al día a esta emisora

Análisis general

Respuesta	Porcentaje de seguidores
Mañana	38,6%
Mediodía	14,3%
Tarde	32,9%
Noche	14,3%
Madrugada	<1%



## Nota

Los resultados obtenidos son un reflejo del horario más común de sintonización de la emisora. Lo que no significa que no la sigan fuera del horario más habitual.

# INFORTÉCNICA

REF:sontropicalfm01/p6/marzo05

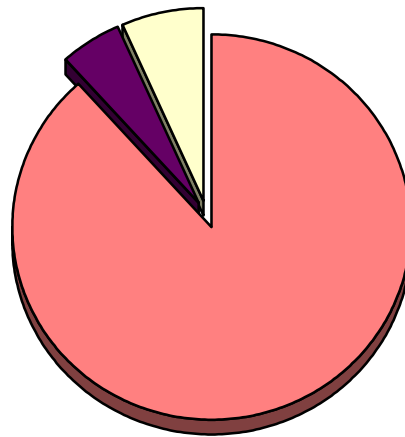
Pregunta - En cuanto a la recepción de la señal "Tropical FM" ¿se recibe bien, regular o mal?

- A. Bién
- B. Regular
- C. Mal

Muestra: población que conoce la emisora.

Análisis general

RESPUESTA	Porcentaje
Bien	88,3%
Regular	5,0%
Mal	6,7%



- Bien
- Regular
- Mal