

**ESTUDIO DE AUDIÉNCIA**  
**"Radio Chinchilla"**

## **FICHA TÉCNICA**

<b>Empresa que realiza el estudio</b>	Información Técnica y Científica SL (Infortécnica)
<b>Muestra</b>	562 personas
<b>Universo</b>	Población mayor de 15 años de Chinchilla Monte-Aragon y poblaciones del entorno.
<b>Tipo de entrevista</b>	Telefónica, aleatoria y de distribución proporcional a la extensión de la población, obteniendo una muestra proporcional y significativa de cada grupo de sexo y edad.
<b>Fecha del sondeo</b>	Febrero de 2005
<b>Horario de las entrevistas</b>	Entre las 18:00 y las 22:00 horas de los días laborales.
<b>Datos de Infortécnica</b>	C/ Lepanto 422 08025 Barcelona Tel: 934334243 Fax: 934334239 Más información en: <a href="http://www.infortecnica.com">Http://www.infortecnica.com</a>

## ***“RADIO CHINCHILLA”, ALCANZA UN 38 POR CIENTO DE SHARE EN CHINCHILLA***

“Radio Chinchilla” es conocida por la gran mayoría de la población de la ciudad y su entorno. En Chinchilla, un 70 por ciento la sigue de forma habitual; casi todos los asiduos a la radio, que dedican a la emisora más de una hora al día. Sobre el conjunto de la población, el tiempo medio de audiencia ha aumentado hasta 46 minutos diarios, obteniendo una cuota de audiencia (share) del 38 por ciento del conjunto total de las emisoras que se reciben en su área.

Los niveles de audiencia en las poblaciones del entorno son también muy importantes alcanzando el 15 por ciento de share en las poblaciones más próximas. En Albacete capital, el share se aproxima al 10 por ciento.

“Radio Chinchilla” presenta una audiencia muy continuada durante toda la jornada. El tipo de programa favorito son los musicales e informativos. El perfil del público es de ambos sexos y de todos los grupos de edad, dada su buena oferta de programación.

# INFORTÉCNICA

REF:sonradiochinchilla01/p6/febrero05

Pregunta - ¿Conoce la emisora "Radio Chinchilla"?

Muestra: población mayor de 15 años.

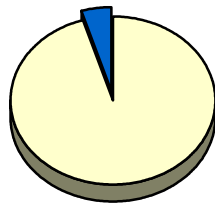
Análisis general

Resp / Grupo	Porcentaje	M. Error
Sí	94,8%	1,87%
No	5,2%	1,87%

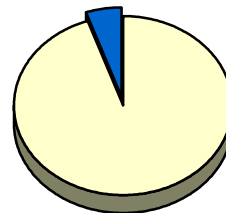
Análisis comparativo por grupos de sexo

Resp / Grupo	Hombres	Mujeres
Sí	95,3%	94,6%
No	4,7%	5,4%

Hombres

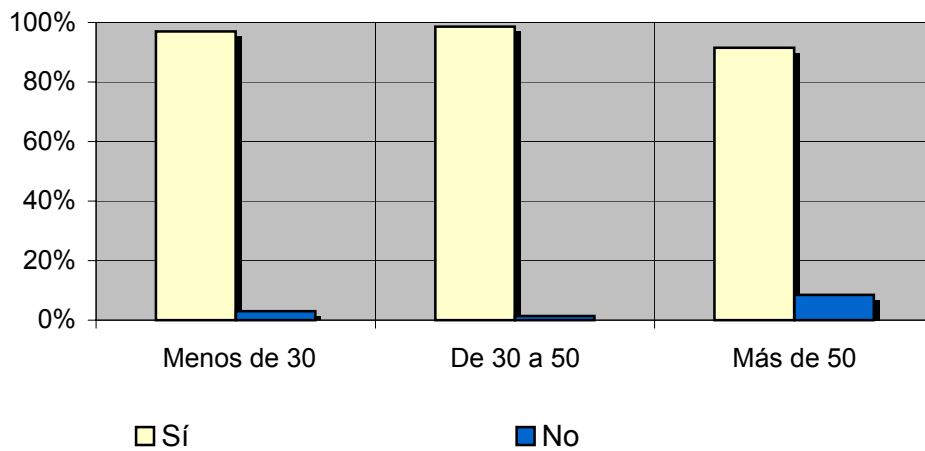


Mujeres



Análisis comparativo por grupos de edad

Resp \ Grupo	Menos de 30	De 30 a 50	Más de 50
Sí	97,0%	98,6%	91,5%
No	3,0%	1,4%	8,5%



# INFORTÉCNICA

REF:sonradiochinchilla01/p6/febrero05

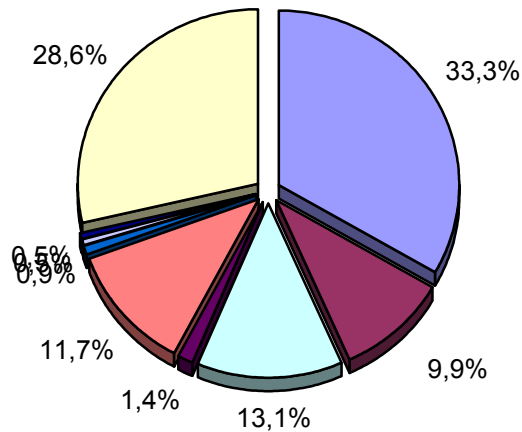
Pregunta - ¿Con qué frecuencia sigue esta emisora?

- A. Cada día
- B. Cada dos días
- C. Dos veces a la semana
- D. Solamente los fines de semana
- E. Una vez a la semana
- F. Una vez cada dos semanas
- G. Una vez al mes
- H. Menos de una vez al mes
- I. Nunca o casi nunca

Universo: población mayor de 15 años.

Análisis general

Respuesta	Porcentaje de población	M. Error
Cada día	33,3%	4,0%
Cada dos días	9,9%	2,5%
Dos veces a la semana	13,1%	2,8%
Solo fines de semana	1,4%	1,0%
Una vez a la semana	11,7%	2,7%
Cada dos semanas	0,9%	0,8%
Una vez al mes	0,5%	0,6%
Menos de una vez al mes	0,5%	0,6%
Nunca o casi nunca	28,6%	3,8%



- Cada día
- Cada dos días
- Dos veces a la semana
- Solo fines de semana
- Una vez a la semana
- Cada dos semanas
- Una vez al mes
- Menos de una vez al mes
- Nunca o casi nunca

# INFORTÉCNICA

REF:sonradiochinchilla01/p6/febrero05

Pregunta - ¿Cuántos minutos al día dedica a "Radio Chinchilla"?

Muestra: población mayor de 15 años.

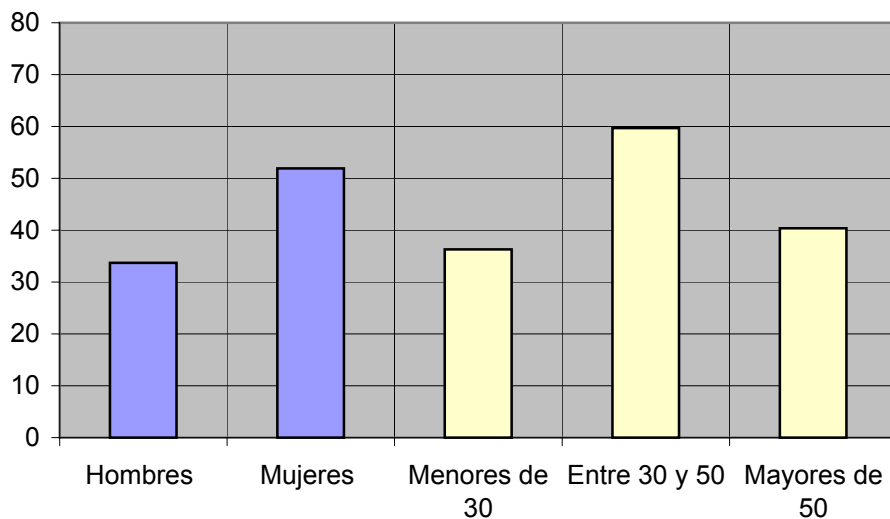
Minutos al día (análisis general)

min / día	desviación
46,5	84,6

Minutos al día (por sexos y edades)

Hombres	Mujeres	Menores de 30	Entre 30 y 50	Mayores de 50
33,7	51,9	36,3	59,7	40,4

Minutos al día (por sexos y edades)



# INFORTÉCNICA

REF:sonradiochinchilla01/p6/febrero05

Pregunta - ¿Cuántos minutos al día dedica a "Radio Chinchilla"?

Muestra: población mayor de 15 años.

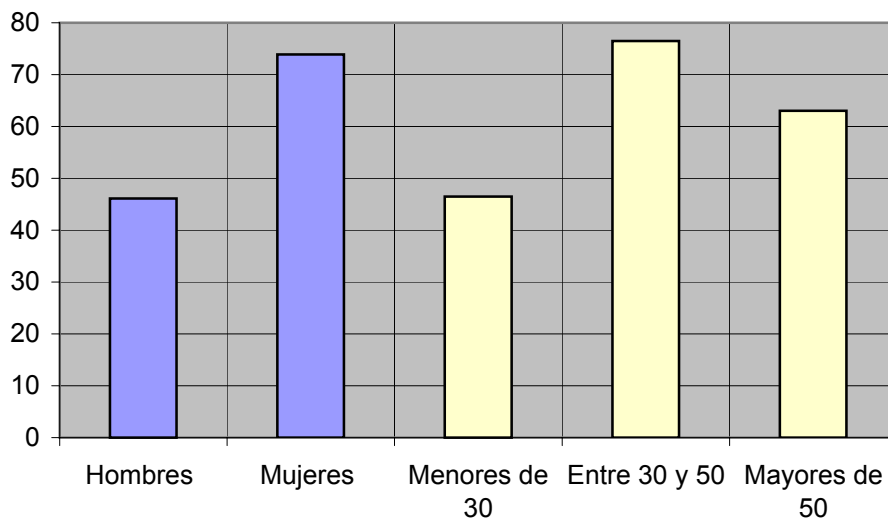
Minutos al día (análisis sobre los habituales de la emisora)

min / día	desviación
65,4	94,1

Minutos al día (por sexos y edades)

Hombres	Mujeres	Menores de 30	Entre 30 y 50	Mayores de 50
46,1	73,9	46,5	76,5	63,0

Minutos al día (por sexos y edades)



# INFORTÉCNICA

REF:sonradiochinchilla01/p6/febrero05

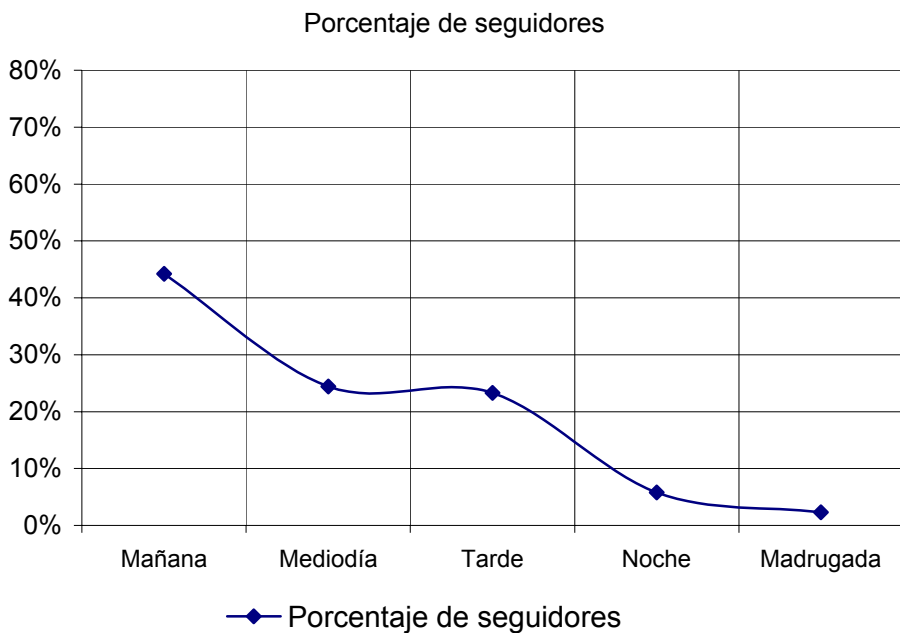
Pregunta - ¿A qué horas sigue habitualmente "Radio Chinchilla"?

- A. Mañana (6h - 12h)
- B. Mediodía (12h - 16h)
- C. Tarde (16h - 20h)
- D. Noche (20h - 1h)
- E. Madrugada (1h - 6h)

Muestra: población que dedica una media de más de un minuto al día a esta emisora

Análisis general

Respuesta	Porcentaje de seguidores
Mañana	44,2%
Mediodía	24,4%
Tarde	23,3%
Noche	5,8%
Madrugada	2,3%



## Nota

Los resultados obtenidos son un reflejo del horario más común de sintonización de la emisora. Lo que no significa que no la sigan fuera del horario más habitual.

# INFORTÉCNICA

REF:sonradiochinchilla01/p6/febrero05

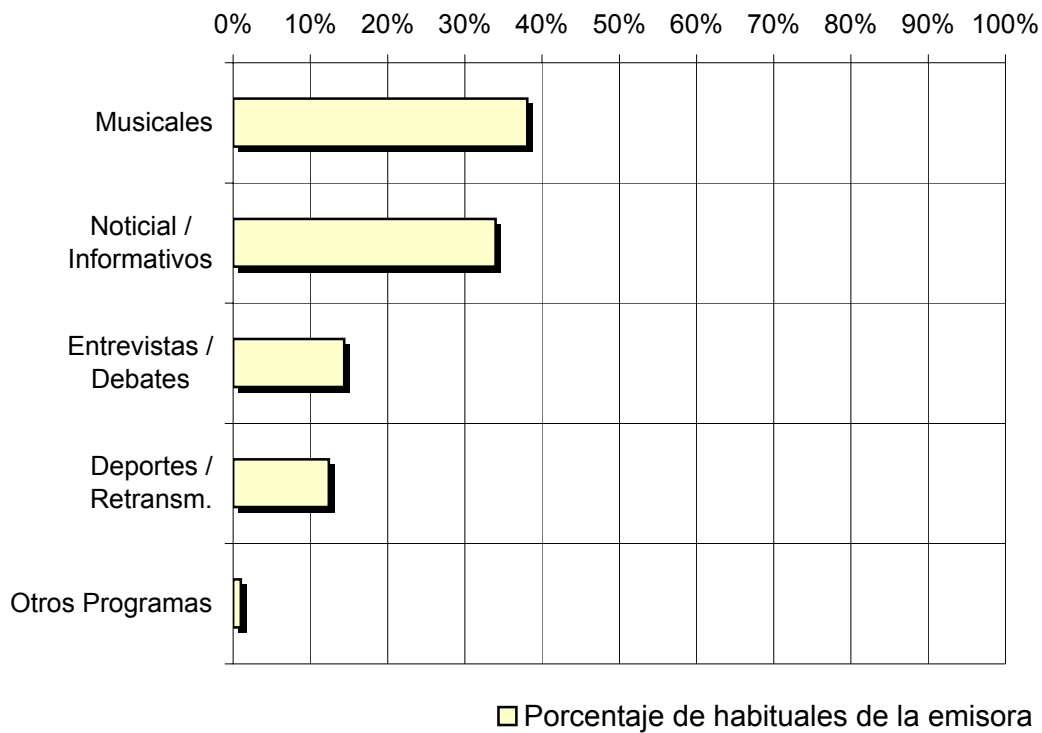
Pregunta - ¿Qué es lo que más le gusta de la programación de esta emisora y de la radio, en general?

- Musicales
- Noticial / Informativos
- Entrevistas / Debates
- Deportes / Retransm.
- Otros Programas

Muestra: población que dedica una media de más de un minuto al día a esta emisora

Análisis general

Porcentaje de habituales de la emisora	
Musicales	38,1%
Noticial / Informativos	34,0%
Entrevistas / Debates	14,4%
Deportes / Retransm.	12,4%
Otros Programas	1,0%



# INFORTÉCNICA

REF:sonradiochinchilla01/p6/febrero05

Pregunta - En cuanto a la recepción de la señal "Radio Chinchilla" ¿se recibe bien, regular o mal?

- A. Bién
- B. Regular
- C. Mal

Muestra: población que conoce la emisora.

Análisis general

RESPUESTA	Porcentaje
Bien	93,6%
Regular	5,3%
Mal	1,1%

