

ESTUDIO DE AUDIÉNCIA
"Cetelmón TV"

FICHA TÉCNICA

Empresa que realiza el estudio	Información Técnica y Científica SL (Infortécnica)
Muestra	588 personas
Universo	Población mayor de 15 años de Alicante, Ávila, León, Palencia, Salamanca, Sevilla, Valladolid, Zamora.
Tipo de entrevista	Telefónica, aleatoria y de distribución proporcional a la extensión de la población, obteniendo una muestra proporcional y significativa de cada grupo de sexo y edad.
Fecha del sondeo	Febrero de 2005
Horario de las entrevistas	Entre las 18:00 y las 22:00 horas de los días laborales.
Datos de Infortécnica	C/ Lepanto 422 08025 Barcelona Tel: 934334243 Fax: 934334239 Más información en: Http://www.infortecnica.com

“CETELMON TV”, UNA EMISORA TEMÁTICA SEGUIDA POR MEDIO MILLÓN DE TELESPECTADORES

“Cetelmón TV” es una emisora temática de contenido cultural conocida por un ocho por ciento de la población de su extensa área de difusión, que cubre buena parte de las provincias de: Alicante, Ávila, León, Palencia, Salamanca, Sevilla, Valladolid y Zamora.

Se encuentra pre-sintonizada en un seis por ciento de los televisores. De este porcentaje, más del 80 por ciento la sigue con frecuencia; es decir, más de un cinco por ciento de la población de su área de difusión, cerca de 500.000 telespectadores.

Sus seguidores dedican a la emisora una media de 18 minutos al día. Sobre el conjunto de la población, el tiempo medio de audiencia se aproxima a un minuto al día, lo que representa un share próximo al 0,5 por ciento, un índice notable si tenemos en cuenta que se trata de una emisora temática.

El GRP’s de “Cetelmón TV” es próximo a 50.000 telespectadores. A medida que aumente el conocimiento de la emisora, es evidente que su audiencia se incrementará de forma notable, dada la buena aceptación por parte de su audiencia que se pone de manifiesto por el elevado 60 por ciento de seguimiento de quienes la conocen.

INFORTÉCNICA

REF:soncetelmonTV01/p6/febrero05

Pregunta - ¿Conoce la emisora "Cetelmón TV"?

Muestra: población mayor de 15 años.

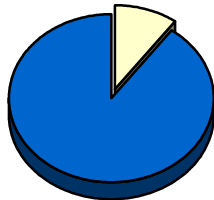
Análisis general

Resp / Grupo	Porcentaje	M. Error
Sí	8,1%	2,25%
No	91,9%	2,25%

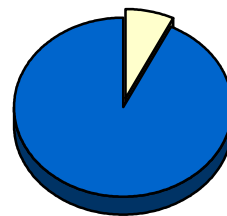
Análisis comparativo por grupos de sexo

Resp / Grupo	Hombres	Mujeres
Sí	10,0%	7,1%
No	90,0%	92,9%

Hombres

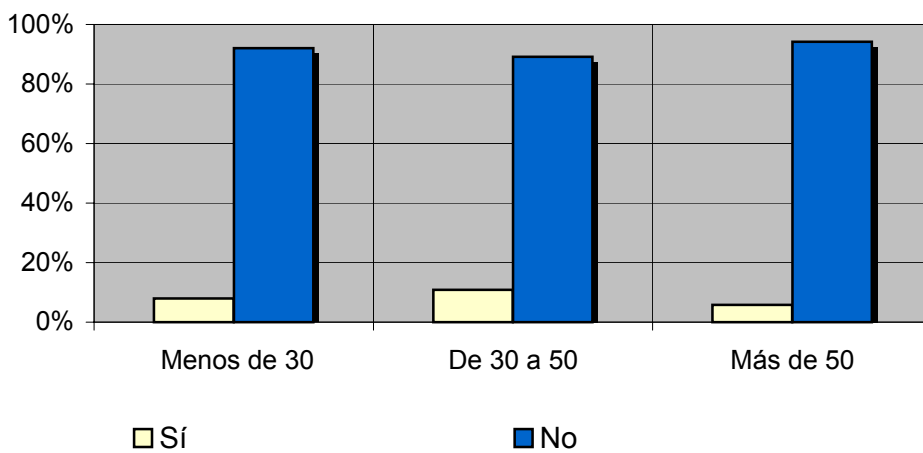


Mujeres



Análisis comparativo por grupos de edad

Resp \ Grupo	Menos de 30	De 30 a 50	Más de 50
Sí	8,0%	10,9%	5,8%
No	92,0%	89,1%	94,2%



INFORTÉCNICA

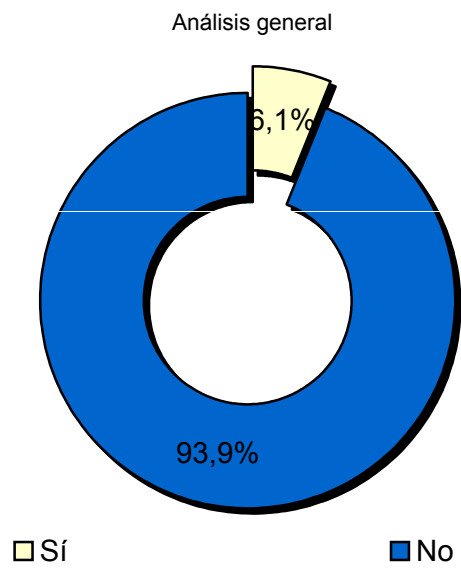
REF:soncetelmonTV01/p6/febrero05

Pregunta - ¿Tiene sintonizada "Cetelmón TV" en su televisor?

Muestra: población mayor de 15 años.

Análisis general

Resp / Grupo	Porcentaje	M. Error
Sí	6,1%	1,97%
No	93,9%	1,97%



INFORTÉCNICA

REF:soncetelmonTV01/p6/febrero05

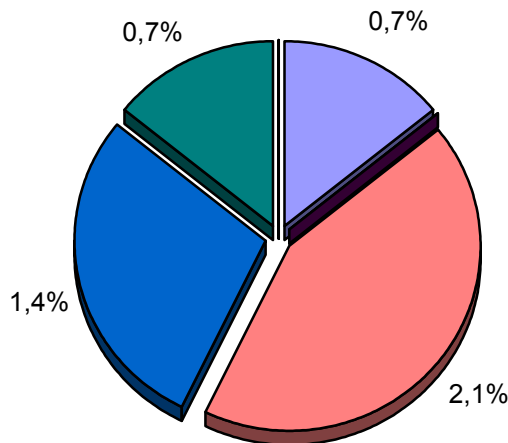
Pregunta - ¿Con qué frecuencia sigue esta emisora?

- A. Cada día
- B. Cada dos días
- C. Dos veces a la semana
- D. Solamente los fines de semana
- E. Una vez a la semana
- F. Una vez cada dos semanas
- G. Una vez al mes
- H. Menos de una vez al mes
- I. Nunca o casi nunca

Universo: población mayor de 15 años.

Análisis general

Respuesta	Porcentaje de población	M. Error
Cada día	0,7%	0,7%
Cada dos días	<0,5%	-
Dos veces a la semana	<0,5%	-
Solo fines de semana	<0,5%	-
Una vez a la semana	2,1%	1,2%
Cada dos semanas	1,4%	1,0%
Una vez al mes	0,7%	0,7%
Menos de una vez al mes	<0,5%	-
Nunca o casi nunca	93,1%	2,1%



- Cada día
- Cada dos días
- Dos veces a la semana
- Solo fines de semana
- Una vez a la semana
- Cada dos semanas
- Una vez al mes
- Menos de una vez al mes

INFORTÉCNICA

REF:soncetelmonTV01/p6/febrero05

Pregunta - ¿Cuántos minutos al día dedica a "Cetelmón TV"?

Muestra: población mayor de 15 años.

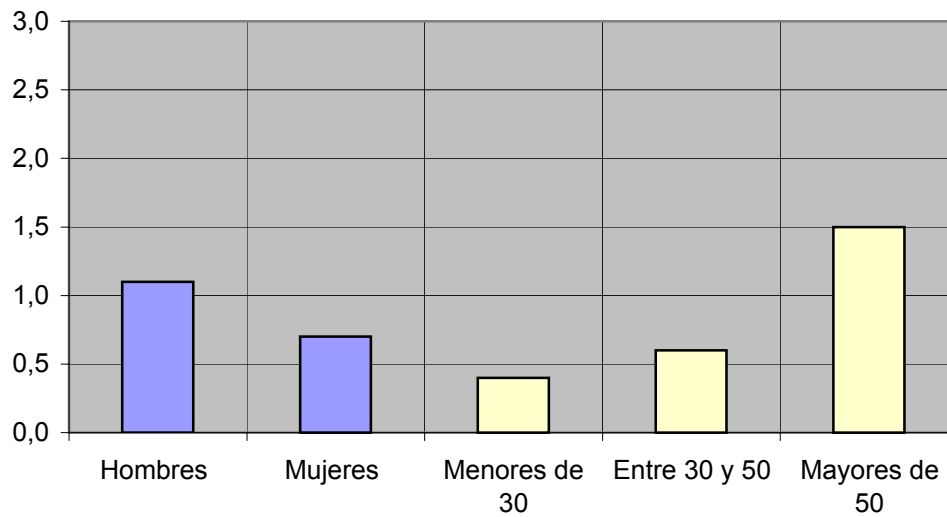
Minutos al día (análisis general)

min / día	desviación
0,9	5,0

Minutos al día (por sexos y edades)

Hombres	Mujeres	Menores de 30	Entre 30 y 50	Mayores de 50
1,1	0,7	0,4	0,6	1,5

Minutos al día (por sexos y edades)



INFORTÉCNICA

REF:soncetelmonTV01/p6/febrero05

Pregunta - ¿Cuántos minutos al día dedica a "Cetelmón TV"?

Muestra: población mayor de 15 años.

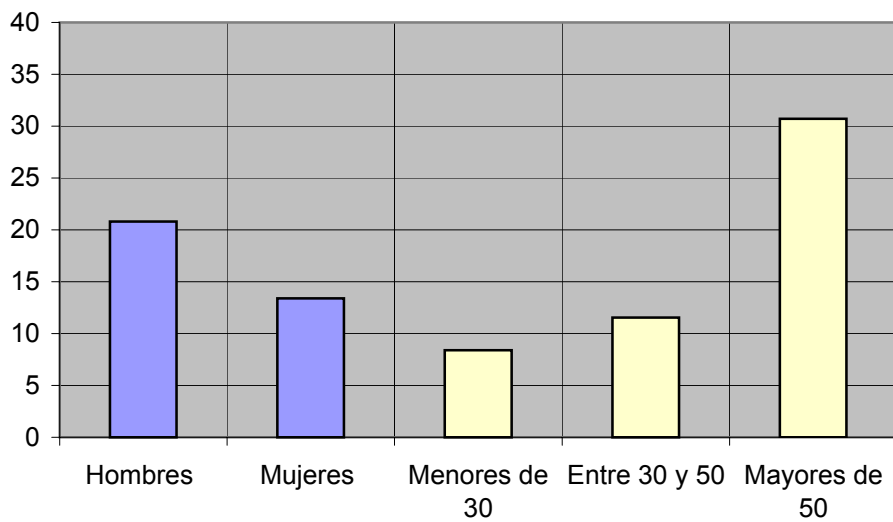
Minutos al día (análisis sobre los habituales de la emisora)

min / día	desviación
17,8	21,8

Minutos al día (por sexos y edades)

Hombres	Mujeres	Menores de 30	Entre 30 y 50	Mayores de 50
20,8	13,4	8,4	11,5	30,7

Minutos al día (por sexos y edades)



INFORTÉCNICA

REF:soncetelmonTV01/p6/febrero05

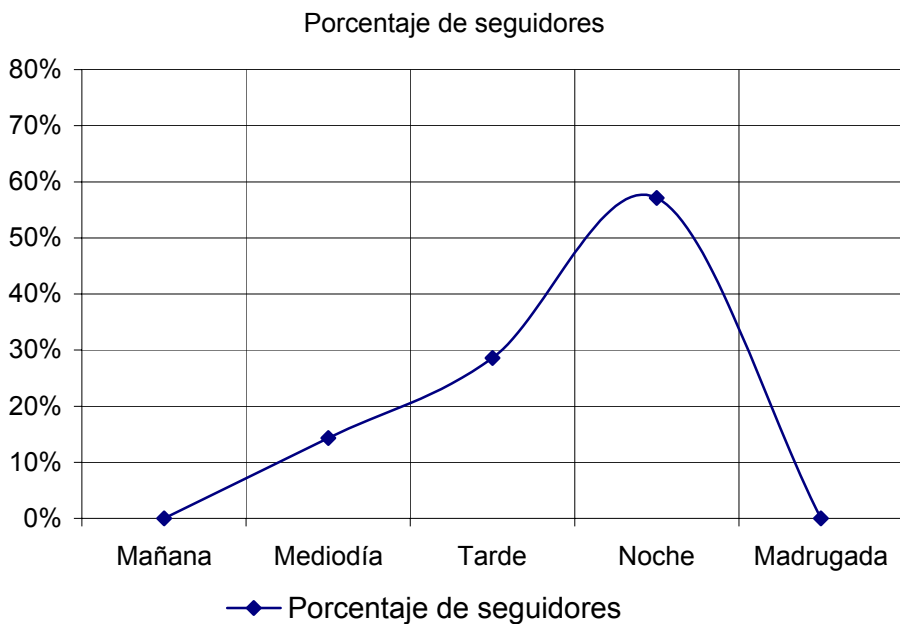
Pregunta - ¿A qué horas sigue habitualmente "Cetelmón TV"?

- A. Mañana (6h - 12h)
- B. Mediodía (12h - 16h)
- C. Tarde (16h - 20h)
- D. Noche (20h - 1h)
- E. Madrugada (1h - 6h)

Muestra: población que dedica una media de más de un minuto al día a esta emisora

Análisis general

Respuesta	Porcentaje de seguidores
Mañana	<1%
Mediodía	14,3%
Tarde	28,6%
Noche	57,1%
Madrugada	<1%



Nota

Los resultados obtenidos son un reflejo del horario más común de sintonización de la emisora. Lo que no significa que no la sigan fuera del horario más habitual.

INFORTÉCNICA

REF:soncetelmonTV01/p6/febrero05

Pregunta - En cuanto a la recepción de la señal "Cetelmón TV" ¿se recibe bien, regular o mal?

- A. Bién
- B. Regular
- C. Mal

Muestra: población que conoce la emisora.

Análisis general

RESPUESTA	Porcentaje
Bien	63,6%
Regular	27,3%
Mal	9,1%

