

ESTUDI D'AUDIÈNCIA
"Radio El Vendrell"

FITXA TÈCNICA

Empresa que realitza l'estudi	Informació Tècnica i Científica SL (Infortècnica)
Mostra	590 persones
Univers	Població major de 15 anys del Vendrell.
Tipus d'entrevista	Telefònica, aleatòria i de distribució proporcional a l'extensió de la població, obtenint una mostra proporcional i significativa de cada grup de sexe i edat.
Data del sondeig	Gener de 2005
Horari de les entrevistes	Entre les 18:00 i les 22:00 hores dels dies laborables.
Dades d'Infortècnica	C/ Lepant 422 08025 Barcelona Tel: 934334243 Fax: 934334239 Mes informació a: http://www.infortecnica.com

“Ràdio El Vendrell” obté un 20 per cent de share

“Ràdio El Vendrell” és coneguda per un 93 per cent de la població del Vendrell i del seu entorn més pròxim del Baix Penedès. Un 88 per cent dels seguidors de la ràdio la té presintonitzada. Un 45 per cent la segueix de forma habitual (22.000 radiooients); és a dir, la gran majoria dels habituals de la ràdio a la seva zona.

La mitjana de temps que dedica a l'emissora els seus radiooients assidus és de 50 minuts al dia. L'audiència mitja a l'àrea de difusió sobre el conjunt de la població és de 24,2 minuts diaris, equival a un percentatge pròxim al 20 per cent del conjunt total de les emissores que es reben al Vendrell i el seu entorn (quota d'audiència o share de la seva àrea). El GRP's és pròxim a 8.000 radiooients.

La cresta de major audiència se situa en la franja horària de matí, amb una acumulació del 43 per cent. A la tarda, també presenta una important audiència que arriba a el 24 per cent.

El perfil del públic és d'ambdós sexes i de tots els grups d'edat, amb una especial addicció per part de les persones menys joves.

INFORTÈCNICA

REF:sonradiovendrell01/p6/gener05

Pregunta - ¿Coneix l'emissora "Radio El Vendrell"?

Mostra: població major de 15 anys.

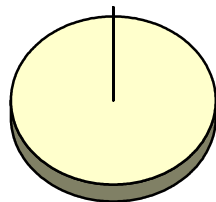
Anàlisi general

Resp / Grup	Percentatge	M. Error
Sí	93,1%	2,09%
No	6,9%	2,09%

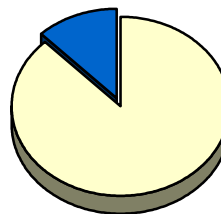
Anàlisi comparatiu per sexes

Resp / Grup	Homes	Dones
Sí	100,0%	87,9%
No	<1%	12,1%

Homes

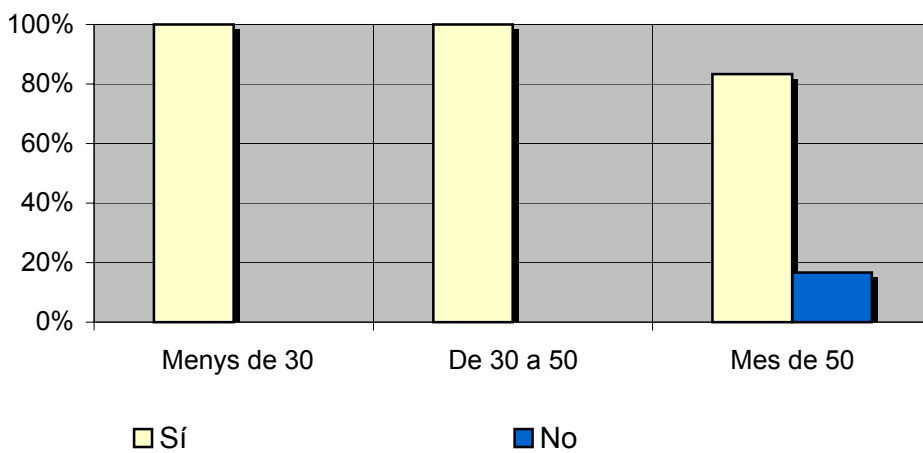


Dones



Anàlisi comparatiu per edats

Resp \ Grup	Menys de 30	De 30 a 50	Mes de 50
Sí	100,0%	100,0%	83,3%
No	<1%	<1%	16,7%



INFORTÈCNICA

REF:sonradiovendrell01/p6/gener05

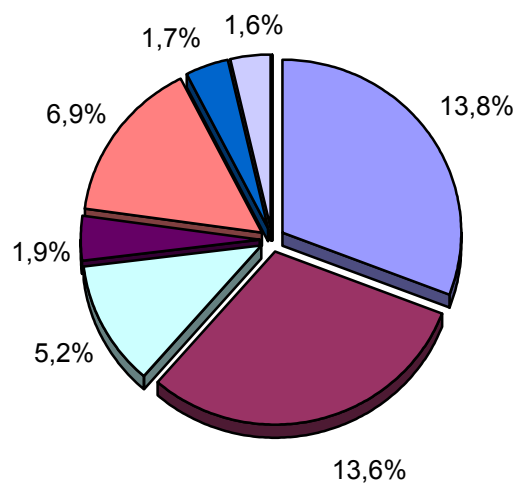
Pregunta - ¿Amb quina freqüència segueix aquesta emissora?

- A. Cada dia
- B. Cada dos dies
- C. Dos cops per setmana
- D. Només els caps de setmana
- E. Un cop per setmana
- F. Un cop cada dues setmanes
- G. Un cop al mes
- H. Menys d'un cop al mes
- I. Mai o gairebé mai

Univers: població major de 15 anys.

Anàlisi general

Resposta	Percentatge de població	M. Error
Cada dia	13,8%	2,8%
Cada dos dies	13,6%	2,8%
Dos cops per setmana	5,2%	1,8%
Només els caps de setmana	1,9%	1,1%
Un cop per setmana	6,9%	2,1%
Cada dues setmanes	1,7%	1,1%
Un cop al mes	1,6%	1,0%
Menys d'un cop al mes	<1%	
Mai o gairebé mai	55,2%	4,1%



- Cada dia
- Cada dos dies
- Dos cops per setmana
- Només els caps de setmana
- Un cop per setmana
- Cada dues setmanes
- Un cop al mes
- Menys d'un cop al mes

INFORTÈCNICA

REF:sonradiovendrell01/p6/gener05

Pregunta - ¿Quants minuts al dia dedica a "Radio El Vendrell"?

Mostra: població major de 15 anys.

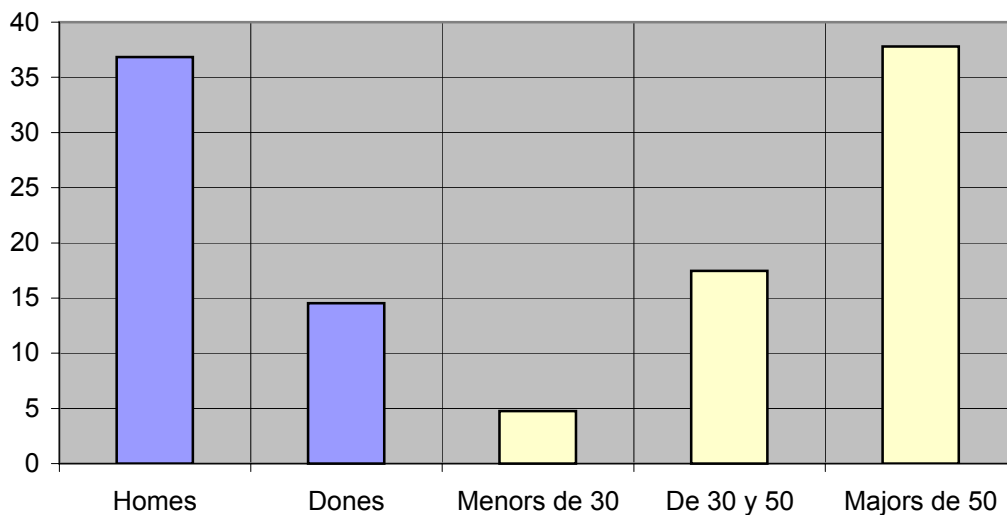
Minuts al dia (anàlisi general)

min / dia	desviació
24,2	68,6

Minuts al dia (per sexes i edats)

Homes	Dones	Menors de 30	De 30 y 50	Majors de 50
36,9	14,5	4,8	17,5	37,8

Minuts al dia (per sexes i edats)



INFORTÈCNICA

REF:sonradiovendrell01/p6/gener05

Pregunta - ¿A quines hores segueix normalment "Radio El Vendrell"?

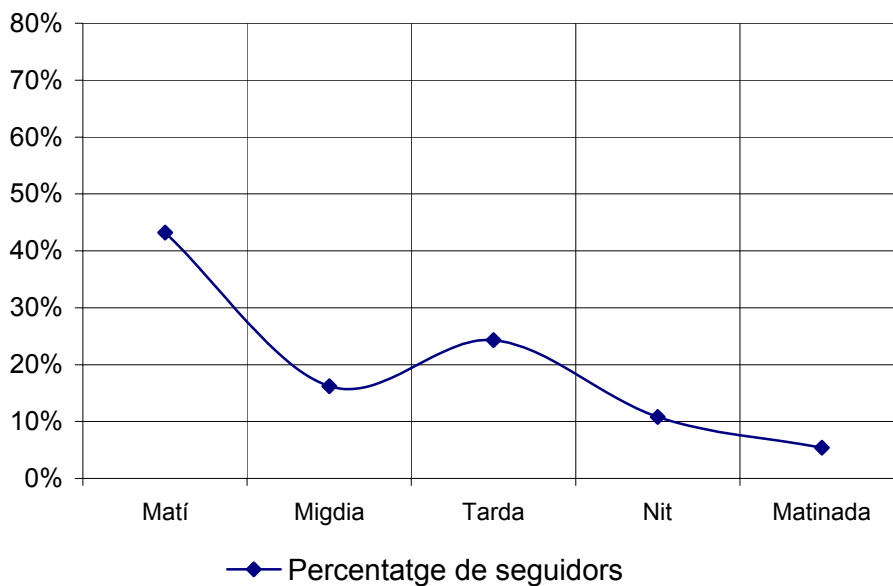
- A. Matí (6h - 12h)
- B. Migdia (12h - 16h)
- C. Tarda (16h - 20h)
- D. Nit (20h - 1h)
- E. Matinada (1h - 6h)

Mostra: població que dedica una mitjana de mes d'un minut al dia a l'emissora

Anàlisi general

Resposta	Percentatge de seguidors
Matí	43,2%
Migdia	16,2%
Tarda	24,3%
Nit	10,8%
Matinada	5,4%

Percentatge de seguidors



Nota

El resultat obtingut és una representació de l'horari més comú de sintonització de l'emissora. Això no vol dir que no hi hagi seguiment fora de l'horari més habitual.

INFORTÈCNICA

REF:sonradiovendrell01/p6/gener05

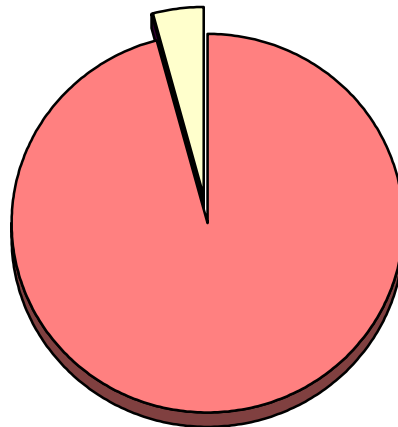
Pregunta - En quant a la qualitat de recepció de "Radio El Vendrell" , vostè diria que es rep bé, regular o malament?

- A. Bé
- B. Regular
- C. Malament

Mostra: població que coneix l'emissora.

Anàlisi general

Resposta	Percentatge
Bé	95,7%
Regular	<1%
Malament	4,3%



- Bé
- Regular
- Malament