

ESTUDIO DE AUDIÉNCIA
"Radio Bahía"

FICHA TÉCNICA

Empresa que realiza el estudio	Información Técnica y Científica SL (Infortécnica)
Muestra	544 personas
Universo	Población mayor de 15 años de Donosti, Tolosa, Lasarte, Hernani, Azpeitia...
Tipo de entrevista	Telefónica, aleatoria y de distribución proporcional a la extensión de la población, obteniendo una muestra proporcional y significativa de cada grupo de sexo y edad.
Fecha del sondeo	Octubre de 2004
Horario de las entrevistas	Entre las 18:00 y las 22:00 horas de los días laborales.
Datos de Infortécnica	C/ Lepanto 422 08025 Barcelona Tel: 934334243 Fax: 934334239 Más información en: Http://www.infortecnica.com

“RADIO BAHÍA”, SEGUIDA POR 50.000 RADIOYENTES

“Radio Bahía” es conocida por un 57 por ciento de la población del área de difusión próxima a Donosti, donde se ha centrado el estudio, si bien la emisora alcanza extensas áreas incluso fuera de Guipúzcoa. Un 27 por ciento, cerca de 50.000 radioyentes la siguen de forma habitual; es decir, la mitad de los habituales de la radio.

El tiempo que dedica a la emisora sus seguidores asiduos del área de Donosti y su entorno es de 29 minutos al día. Sobre el conjunto de la población, el tiempo medio de audiencia es de ocho minutos. Sin contar la audiencia aleatoria, obtiene una cuota (share) próxima al seis por ciento del conjunto total de las emisoras que se reciben en su área. Presenta un GRP´s cercano a 10.000 personas, sólo en el área del estudio.

Dentro de su continuada audiencia en las 24 horas, “Radio Bahía” presenta dos crestas que indican un seguimiento muy importante durante la tarde, franja característica de una audiencia musical joven, con una acumulación de cerca del 26 por ciento. La otra cresta, más tradicional de la radio, tiene lugar por la mañana y es significativa de todos los grupos de edad, con una acumulación del 32 por ciento.

Los programas favoritos son los musicales, principalmente entre los jóvenes; además de los noticiarios, seguidos por todos los grupos de edad. El perfil del público, es de ambos sexos con una mayor adicción por parte de los jóvenes, si bien la variada y completa programación se refleja en el elevado seguimiento general por parte de todos los grupos de sexo y edad.

INFORTÉCNICA

REF:sonradiobahía01/p6/oct-04

Pregunta - ¿Conoce la emisora "Radio Bahía"?

Muestra: población mayor de 15 años.

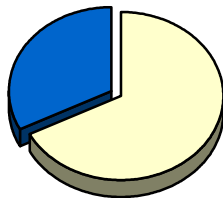
Análisis general

Resp / Grupo	Porcentaje	M. Error
Sí	56,5%	4,25%
No	43,5%	4,25%

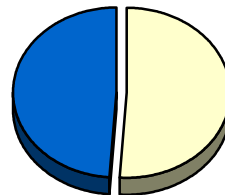
Análisis comparativo por grupos de sexo

Resp / Grupo	Hombres	Mujeres
Sí	67,5%	51,2%
No	32,5%	48,8%

Hombres

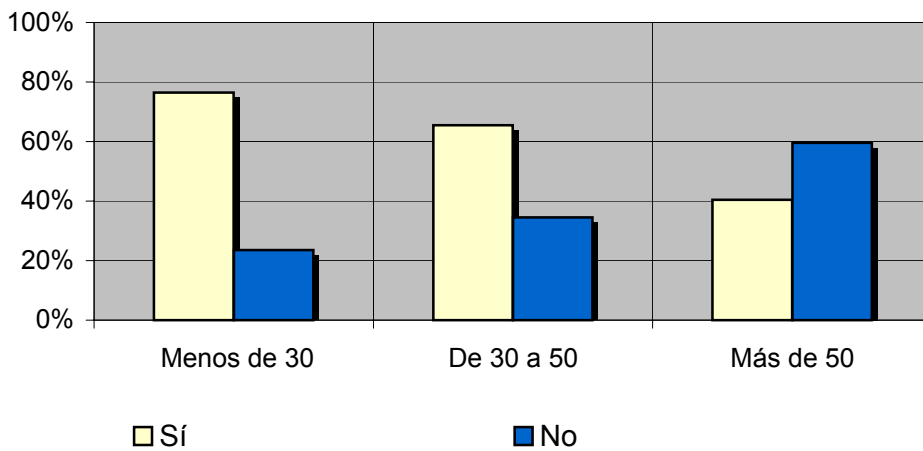


Mujeres



Análisis comparativo por grupos de edad

Resp \ Grupo	Menos de 30	De 30 a 50	Más de 50
Sí	76,5%	65,5%	40,4%
No	23,5%	34,5%	59,6%



INFORTÉCNICA

REF:sonradiobahía01/p6/oct-04

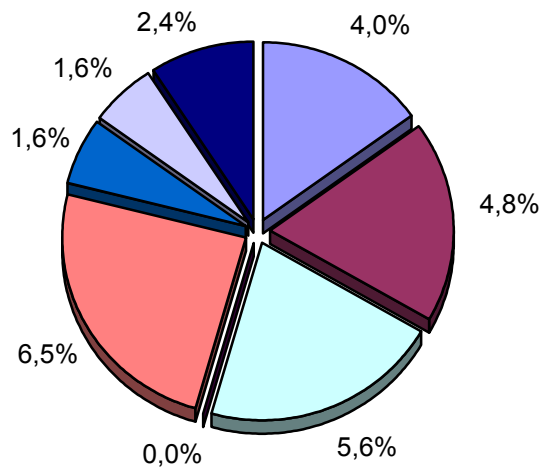
Pregunta - ¿Con qué frecuencia sigue esta emisora?

- A. Cada día
- B. Cada dos días
- C. Dos veces a la semana
- D. Solamente los fines de semana
- E. Una vez a la semana
- F. Una vez cada dos semanas
- G. Una vez al mes
- H. Menos de una vez al mes
- I. Nunca o casi nunca

Universo: población mayor de 15 años.

Análisis general

Respuesta	Porcentaje de población	M. Error
Cada día	4,0%	1,7%
Cada dos días	4,8%	1,8%
Dos veces a la semana	5,6%	2,0%
Solo fines de semana	<1%	#¡VALOR!
Una vez a la semana	6,5%	2,1%
Cada dos semanas	1,6%	1,1%
Una vez al mes	1,6%	1,1%
Menos de una vez al mes	2,4%	1,3%
Nunca o casi nunca	73,4%	3,8%



- Cada día
- Cada dos días
- Dos veces a la semana
- Solo fines de semana
- Una vez a la semana
- Cada dos semanas
- Una vez al mes
- Menos de una vez al mes

INFORTÉCNICA

REF:sonradiobahía01/p6/oct-04

Pregunta - ¿Cuántos minutos al día dedica a "Radio Bahía"?

Muestra: población mayor de 15 años.

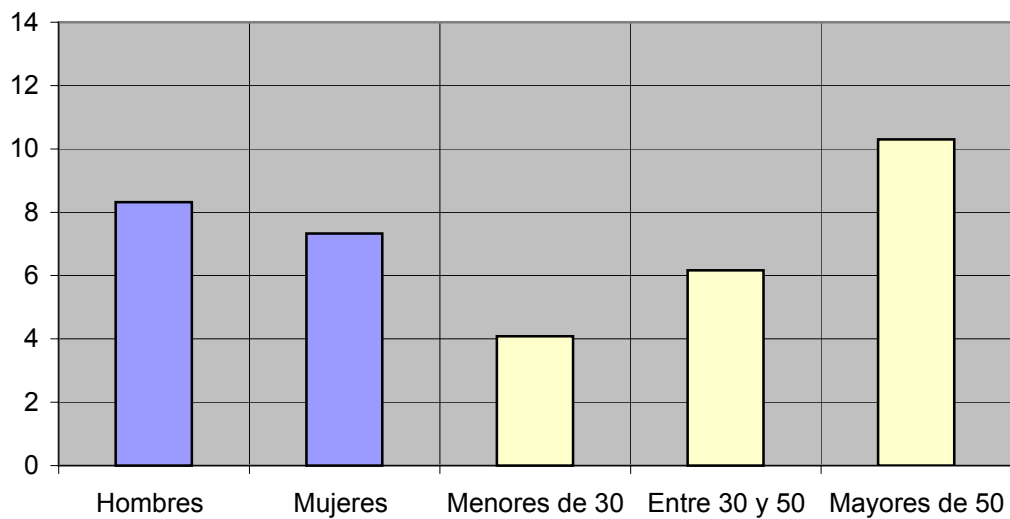
Minutos al día (análisis general)

min / día	desviación
7,7	24,4

Minutos al día (por sexos y edades)

Hombres	Mujeres	Menores de 30	Entre 30 y 50	Mayores de 50
8,3	7,3	4,1	6,2	10,3

Minutos al día (por sexos y edades)



INFORTÉCNICA

REF:sonradiobahía01/p6/oct-04

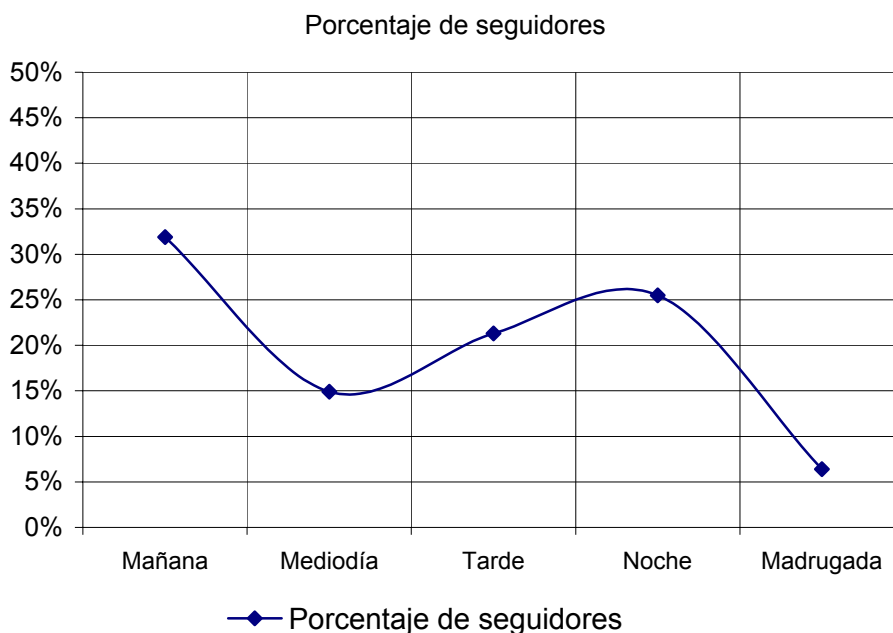
Pregunta - ¿A qué horas sigue habitualmente "Radio Bahía"?

- A. Mañana (6h - 12h)
- B. Mediodía (12h - 16h)
- C. Tarde (16h - 20h)
- D. Noche (20h - 1h)
- E. Madrugada (1h - 6h)

Muestra: población que dedica una media de más de un minuto al día a esta emisora

Análisis general

Respuesta	Porcentaje de seguidores
Mañana	31,9%
Mediodía	14,9%
Tarde	21,3%
Noche	25,5%
Madrugada	6,4%



Nota

Los resultados obtenidos son un reflejo del horario más común de sintonización de la emisora. Lo que no significa que no la sigan fuera del horario más habitual.

INFORTÉCNICA

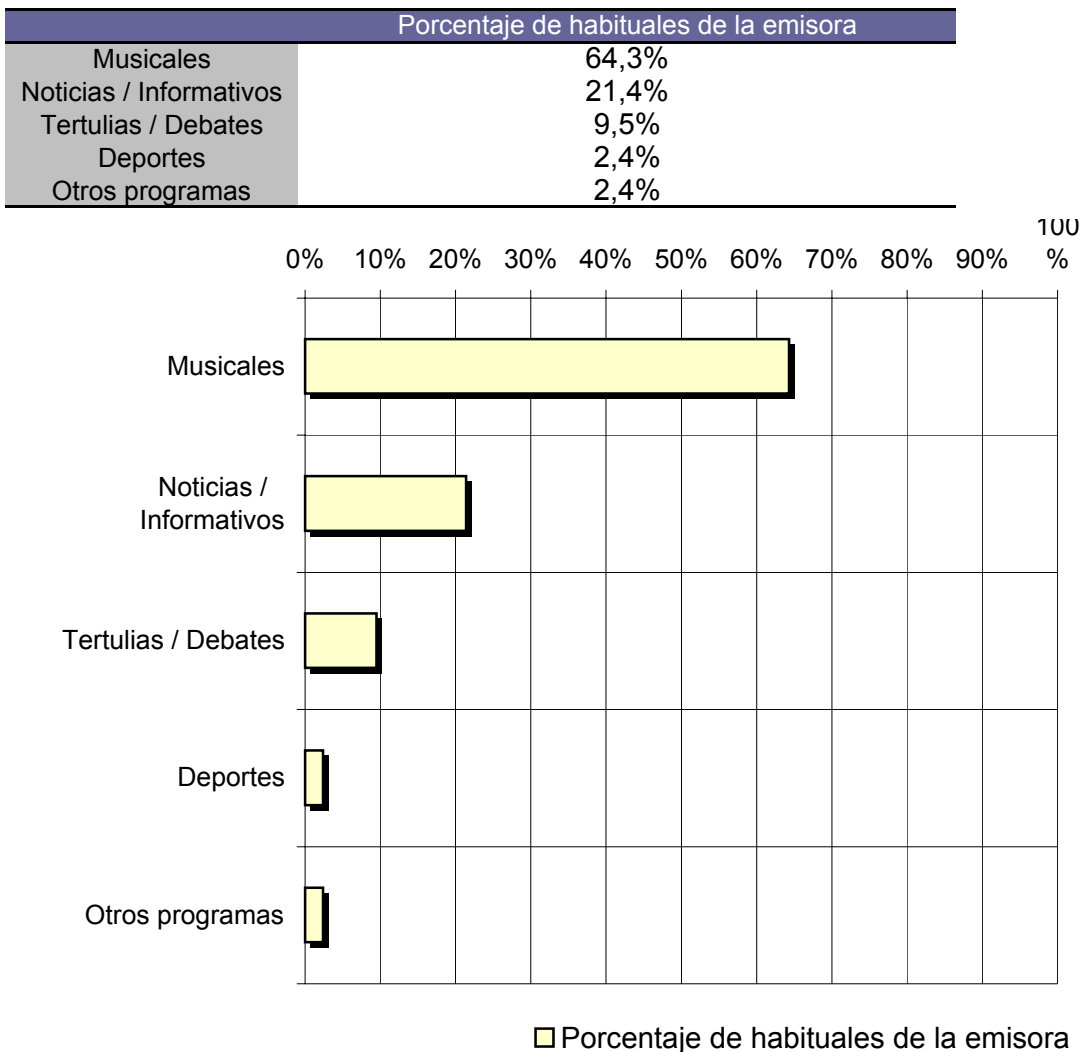
REF:sonradiobahía01/p6/oct-04

Pregunta - ¿Qué es lo que más le gusta de la programación de esta emisora y de la radio, en general?

- Musicales
- Noticias / Informativos
- Tertulias / Debates
- Deportes
- Otros programas

Muestra: población que dedica una media de más de un minuto al día a esta emisora

Análisis general



INFORTÉCNICA

REF:sonradiobahía01/p6/oct-04

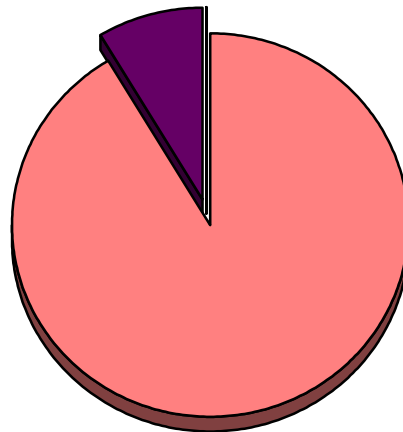
Pregunta - En cuanto a la recepción de la señal "Radio Bahía" ¿se recibe bien, regular o mal?

- A. Bién
- B. Regular
- C. Mal

Muestra: población que conoce la emisora.

Análisis general

RESPUESTA	Porcentaje
Bien	91,5%
Regular	8,5%
Mal	<1%



- Bien
- Regular
- Mal