

**ESTUDIO DE AUDIÊNCIA**  
**"Info TV"**

## **FICHA TÉCNICA**

<b>Empresa que realiza el estudio</b>	Información Técnica y Científica SL (Infortécnica)
<b>Muestra</b>	544 personas
<b>Universo</b>	Población mayor de 15 años de Cartagena y Murcia.
<b>Tipo de entrevista</b>	Telefónica, aleatoria y de distribución proporcional a la extensión de la población, obteniendo una muestra proporcional y significativa de cada grupo de sexo y edad.
<b>Fecha del sondeo</b>	Septiembre de 2004
<b>Horario de las entrevistas</b>	Entre las 18:00 y las 22:00 horas de los días laborales.
<b>Datos de Infortécnica</b>	C/ Lepanto 422 08025 Barcelona Tel: 934334243 Fax: 934334239 Más información en: <a href="http://www.infortecnica.com">Http://www.infortecnica.com</a>

## ***“INFO TV”, UNA EMISORA INFORMATIVA JOVEN, CON 80.000 SEGUIDORES***

Teniendo en cuenta su reciente entrada en las ondas, “Info TV” es conocida ya por un 20 por ciento de la población de las áreas de Murcia y Cartagena. De este incipiente porcentaje, más de un 75 por ciento la tiene pre-sintonizada, es decir, un 15 por ciento de la población general. Un 13 por ciento la sigue de forma habitual, cerca de 80.000 telespectadores.

Sus seguidores le dedican una media de 11 minutos al día. Sobre el conjunto de la población, el tiempo medio de audiencia es de un minuto y medio al día, lo que representa un share reconocido cercano al uno por ciento, porcentaje al que deberíamos añadir por lo menos un uno por ciento más de audiencia aleatoria de quienes todavía no reconocen la reciente marca de la emisora. En función de estos resultados, el GRP’s de “Info TV” en su poblada área debe aproximarse ya a 10.000 telespectadores.

Los programas informativos son de gran interés para su audiencia, como lo demuestra el alto porcentaje de seguidores cuando conocen la emisora.

Es evidente, que las actuales cuotas de audiencia son sólo incipientes y, por lo menos, se triplicarán durante el próximo año.

# INFORTÉCNICA

REF:soninfotv01/p6/septiembre04

Pregunta - ¿Conoce la emisora "Info TV"?

- Universo: población mayor de 15 años.

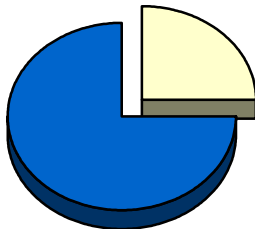
Análisis comparativo por poblaciones

Resp / Grupo	Cartagena	Murcia
Sí	19,7%	22,5%
No	80,3%	77,5%

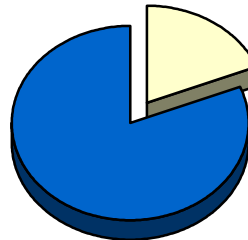
Análisis comparativo por sexos

Resp / Grupo	Hombres	Mujeres
Sí	25,0%	18,8%
No	75,0%	81,2%

Hombres

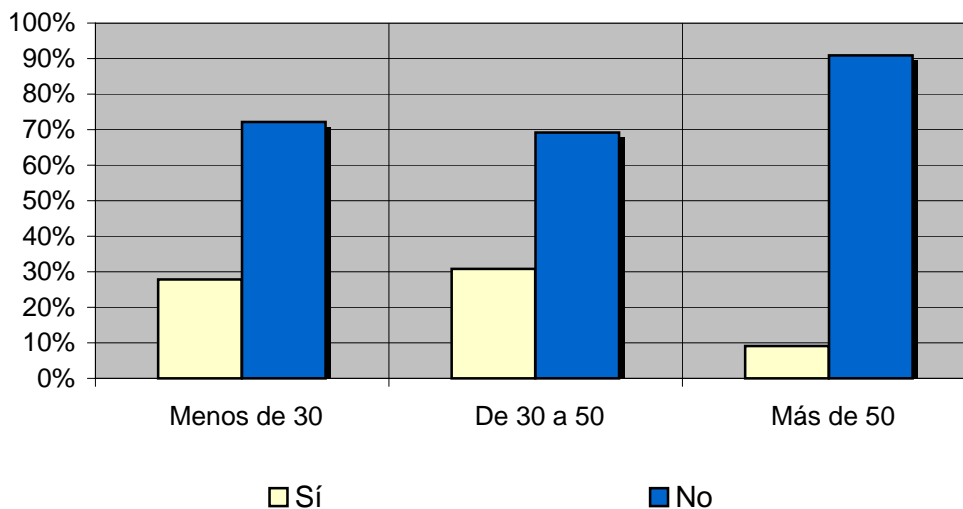


Mujeres



Análisis comparativo por grupos de edad

Resp \ Grupo	Menos de 30	De 30 a 50	Más de 50
Sí	27,8%	30,8%	9,1%
No	72,2%	69,2%	90,9%



# INFORTÉCNICA

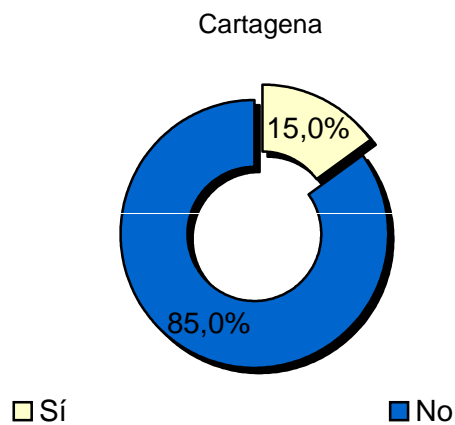
REF:soninfotv01/p6/septiembre04

Pregunta - ¿Tiene sintonizada "Info TV" en su televisor?

Muestra: población mayor de 15 años.

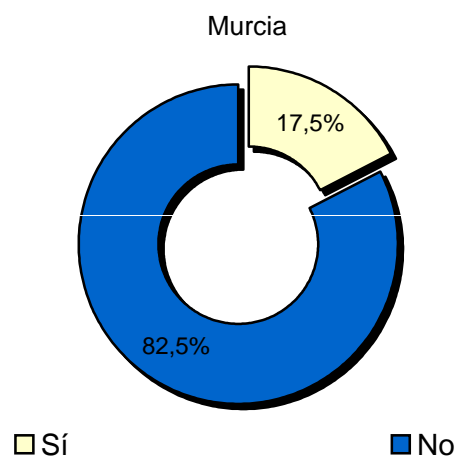
## Análisis Cartagena

Resp / Grupo	Porcentaje
Sí	15,0%
No	85,0%



## Análisis Murcia

Resp / Grupo	Porcentaje
Sí	17,5%
No	82,5%



# INFORTÉCNICA

REF:soninfotv01/p6/septiembre04

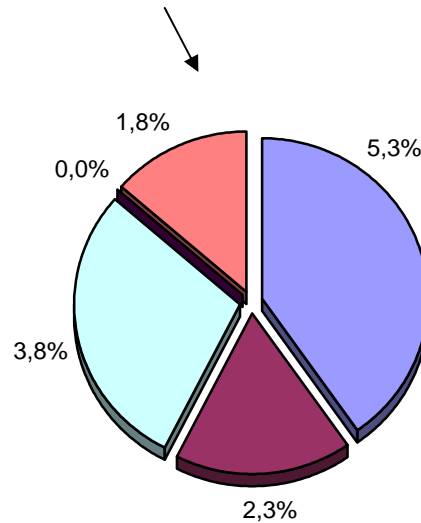
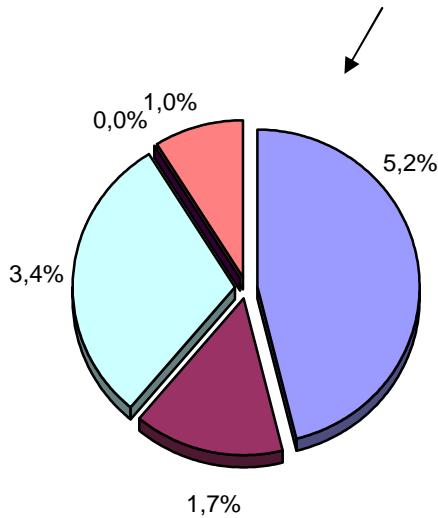
Pregunta - ¿Con qué frecuencia sigue esta emisora?

- A. Cada día
- B. Cada dos días
- C. Dos veces a la semana
- D. Solamente los fines de semana
- E. Una vez a la semana
- F. Una vez cada dos semanas
- G. Una vez al mes
- H. Menos de una vez al mes
- I. Nunca o casi nunca

Universo: población mayor de 15 años.

Análisis comparativo entre Cartagena y Murcia

Respuesta	Cartagena	Murcia
Cada día	5,2%	5,3%
Cada dos días	1,7%	2,3%
Dos veces a la semana	3,4%	3,8%
Solo fines de semana	<1%	<1%
Una vez a la semana	1,0%	1,8%
Nunca o casi nunca	88,7%	86,8%



- Cada día
- Cada dos días
- Dos veces a la semana
- Solo fines de semana
- Una vez a la semana

# INFORTÉCNICA

REF:soninfotv01/p6/septiembre04

Pregunta - ¿Cuántos minutos al día dedica a "Info TV"?

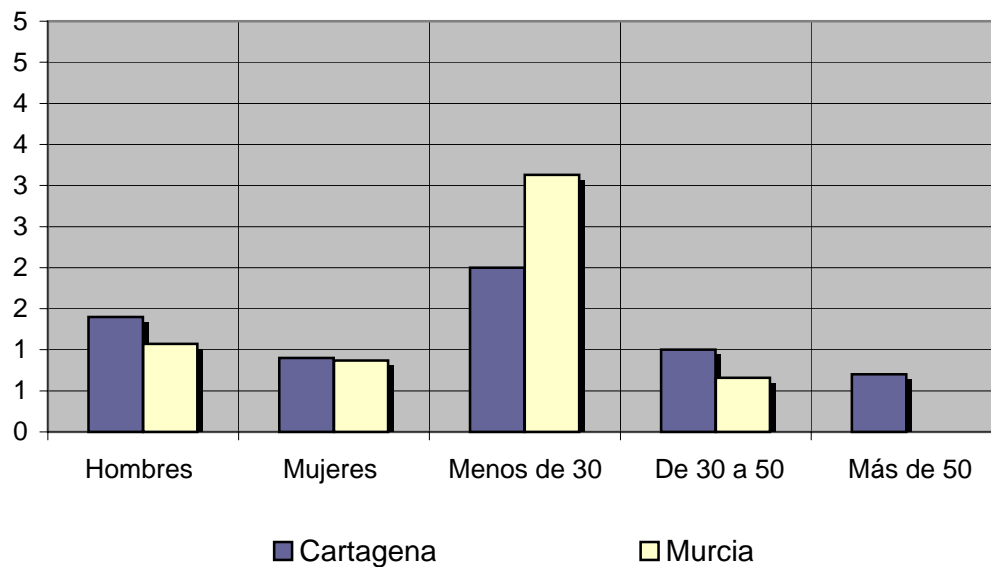
Muestra: población mayor de 15 años.

Análisis comparativo entre (Cartagena) y (Murcia)

Fecha	min / día	desviación
Cartagena	1,4	5,7
Murcia	1,0	3,0

Minutos al día por sexos y edades

Fecha	Hombres	Mujeres	Menos de 30	De 30 a 50	Más de 50
Cartagena	1,4	0,9	2,0	1,0	0,7
Murcia	1,1	0,9	3,1	0,7	<1



# INFORTÉCNICA

REF:soninfotv01/p6/septiembre04

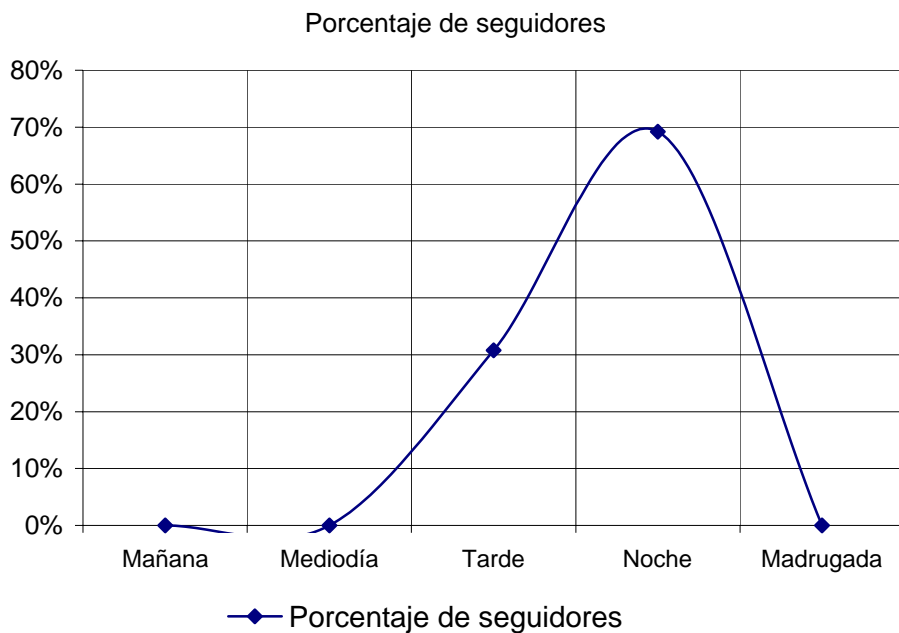
Pregunta - ¿A qué horas sigue habitualmente "Info TV"?

- A. Mañana (6h - 12h)
- B. Mediodía (12h - 16h)
- C. Tarde (16h - 20h)
- D. Noche (20h - 1h)
- E. Madrugada (1h - 6h)

Muestra: población que dedica una media de más de un minuto al día a esta emisora

Análisis general

Respuesta	Porcentaje de seguidores
Mañana	<1%
Mediodía	<1%
Tarde	30,8%
Noche	69,2%
Madrugada	<1%



## Nota

Los resultados obtenidos son un reflejo del horario más común de sintonización de la emisora. Lo que no significa que no la sigan fuera del horario más habitual.

# INFORTÉCNICA

REF:soninfotv01/p6/septiembre04

Pregunta - ¿Qué tipo de noticias le interesan más de Info TV: las regionales, nacionales o internacionales?

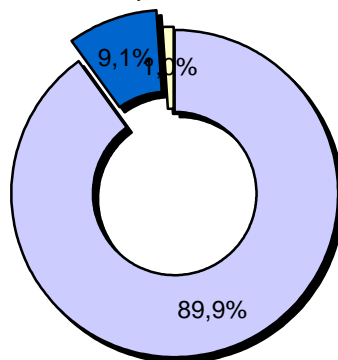
Regionales  
Nacionales  
Internacionales

Muestra: población que dedica una media de más de un minuto al día a esta emisora

Análisis sobre el tipo de noticias que más interesan

Porcentaje de habituales de la emisora	
Regionales	89,9%
Nacionales	9,1%
Internacionales	1,0%

El tipo de noticias que más le interesa son...



□ Regionales    ■ Nacionales    □ Internacionales

## Nota

Al pedir a los entrevistados que respondieran dando un orden de preferencia sobre el tipo de noticias de Info TV que le interesaban más, la respuesta fue casi unánime: "En primer lugar las regionales, en segundo las nacionales y por último las Internacionales".



# INFORTÉCNICA

REF:soninfotv01/p6/septiembre04

Pregunta - En cuanto a la recepción de la señal "Info TV" ¿se recibe bien, regular o mal?

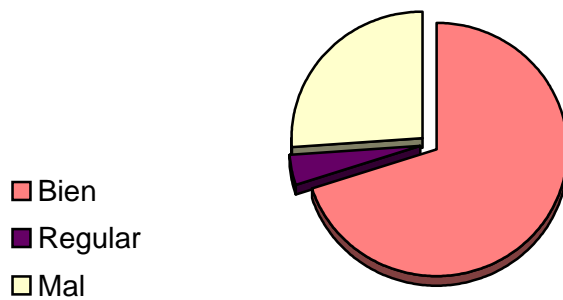
- A. Bien
- B. Regular
- C. Mal

Muestra: población que conoce la emisora.

Análisis por poblaciones

RESPUESTA	Cartagena	Murcia
Bien	70,0%	62,5%
Regular	4,0%	12,5%
Mal	26,0%	25,0%

Cartagena



Murcia

