

ESTUDIO DE AUDIÉNCIA
"Ejido TV"

FICHA TÉCNICA

| | |
|---------------------------------------|--|
| Empresa que realiza el estudio | Información Técnica y Científica SL (Infortécnica) |
| Muestra | 560 personas |
| Universo | Población mayor de 15 años de Ejido. |
| Tipo de entrevista | Telefónica, aleatoria y de distribución proporcional a la extensión de la población, obteniendo una muestra proporcional y significativa de cada grupo de sexo y edad. |
| Fecha del sondeo | Octubre de 2004 |
| Horario de las entrevistas | Entre las 18:00 y las 22:00 horas de los días laborales. |
| Datos de Infortécnica | C/ Lepanto 422 08025 Barcelona Tel: 934334243 Fax: 934334239 Más información en: Http://www.infortecnica.com |

“EJIDO TV ”, OBTIENE UNA DE LAS MAS ALTAS DENSIDADES DE AUDIENCIA DE ESPAÑA, CON UN 13 POR CIENTO DE SHARE EN EL EJIDO.

"Ejido TV" es conocida por casi toda la población de su área de difusión y está sintonizada en la gran mayoría de los televisores. Al sur de la sierra de Gador, obtiene unos niveles de sintonización ligeramente inferiores. Más del 90 por ciento de los telespectadores de su área de difusión más próxima la siguen con frecuencia. En El Ejido, ofrece un seguimiento casi absoluto.

Cerca del 60 por ciento la ve todos los días. En el conjunto de su área de difusión, 60.000 telespectadores la siguen de forma habitual. El GRP´ resultante alcanza 10.000 telespectadores.

La media hora de tiempo de audiencia que dedica la población de El Ejido a la emisora, le permiten mantener un récord del 13 por ciento de cuota de audiencia (share de la emisora en El Ejido). En las otras poblaciones al sur de la sierra de Gador, el share supera el ocho por ciento, pese a la alta competencia de emisoras.

INFORTÉCNICA

REF:sonejidotv01/p6/noviembre04

Pregunta - ¿Conoce la emisora "Ejido TV"?

Muestra: población mayor de 15 años.

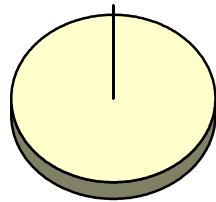
Análisis general

| Resp / Grupo | Porcentaje | M. Error |
|--------------|------------|----------|
| Sí | 99,3% | 0,70% |
| No | 0,7% | 0,70% |

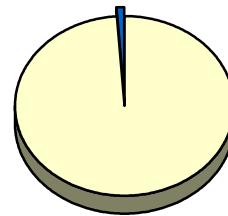
Análisis comparativo por grupos de sexo

| Resp / Grupo | Hombres | Mujeres |
|--------------|---------|---------|
| Sí | 100,0% | 98,9% |
| No | 0,0% | 1,1% |

Hombres

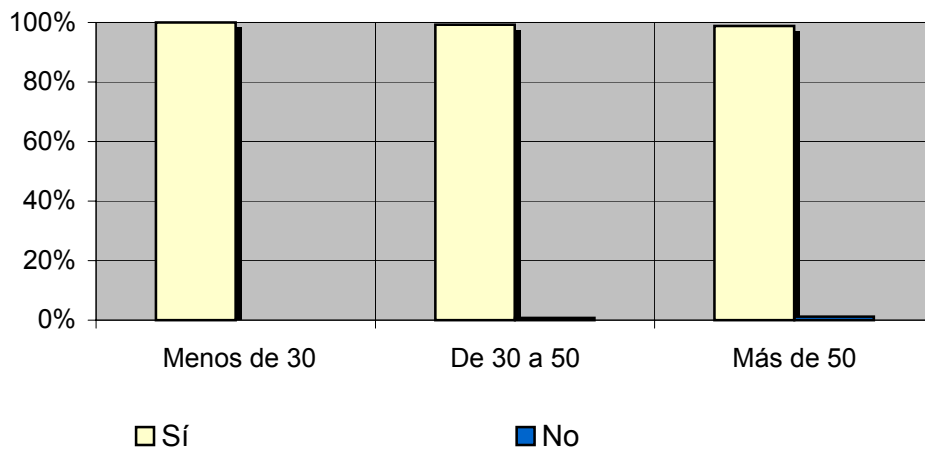


Mujeres



Análisis comparativo por grupos de edad

| Resp \ Grupo | Menos de 30 | De 30 a 50 | Más de 50 |
|--------------|-------------|------------|-----------|
| Sí | 100,0% | 99,3% | 98,8% |
| No | 0,0% | 0,7% | 1,2% |



INFORTÉCNICA

REF:sonejidotv01/p6/noviembre04

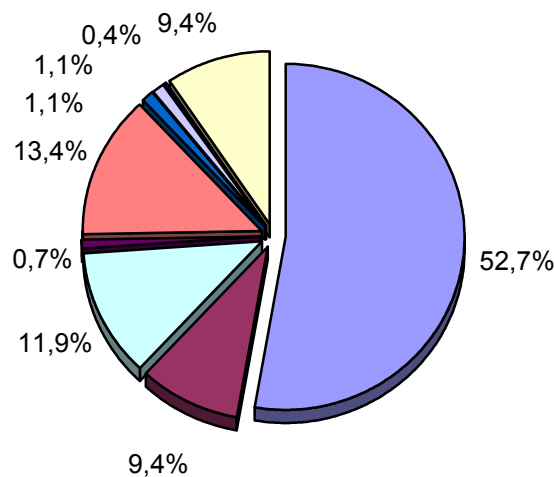
Pregunta - ¿Con qué frecuencia sigue esta emisora?

- A. Cada día
- B. Cada dos días
- C. Dos veces a la semana
- D. Solamente los fines de semana
- E. Una vez a la semana
- F. Una vez cada dos semanas
- G. Una vez al mes
- H. Menos de una vez al mes
- I. Nunca o casi nunca

Universo: población mayor de 15 años.

Análisis general

| Respuesta | Porcentaje de población | M. Error |
|-------------------------|-------------------------|----------|
| Cada día | 52,7% | 4,2% |
| Cada dos días | 9,4% | 2,5% |
| Dos veces a la semana | 11,9% | 2,7% |
| Solo fines de semana | 0,7% | 0,7% |
| Una vez a la semana | 13,4% | 2,9% |
| Cada dos semanas | 1,1% | 0,9% |
| Una vez al mes | 1,1% | 0,9% |
| Menos de una vez al mes | 0,4% | 0,5% |
| Nunca o casi nunca | 9,4% | 2,5% |



- Cada día
- Cada dos días
- Dos veces a la semana
- Solo fines de semana
- Una vez a la semana
- Cada dos semanas
- Una vez al mes
- Menos de una vez al mes
- Nunca o casi nunca

INFORTÉCNICA

REF:sonejidotv01/p6/noviembre04

Pregunta - ¿Cuántos minutos al día dedica a "Ejido TV"?

Muestra: población mayor de 15 años.

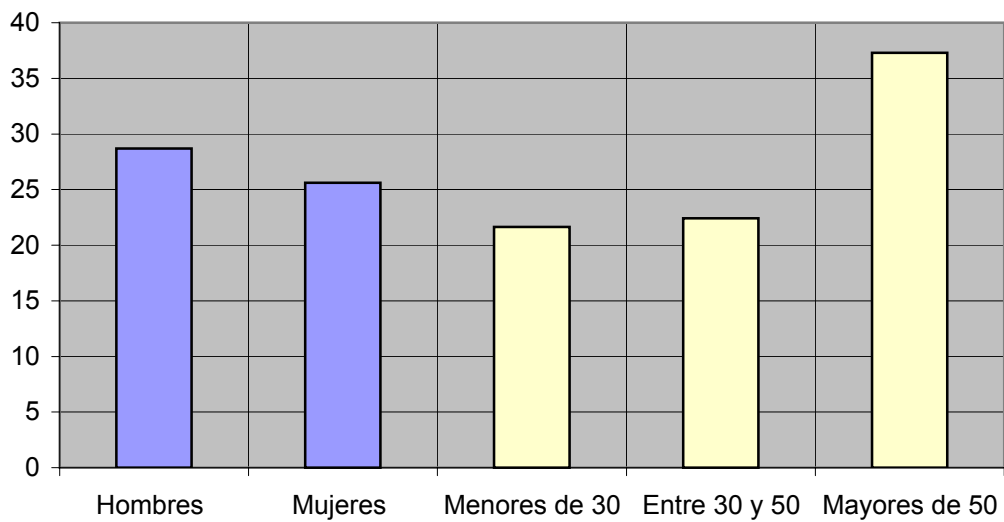
Minutos al día (análisis general)

| min / día | desviación |
|-----------|------------|
| 26,6 | 29,0 |

Minutos al día (por sexos y edades)

| Hombres | Mujeres | Menores de 30 | Entre 30 y 50 | Mayores de 50 |
|---------|---------|---------------|---------------|---------------|
| 28,7 | 25,6 | 21,7 | 22,4 | 37,3 |

Minutos al día (por sexos y edades)



INFORTÉCNICA

REF:sonejidotv01/p6/noviembre04

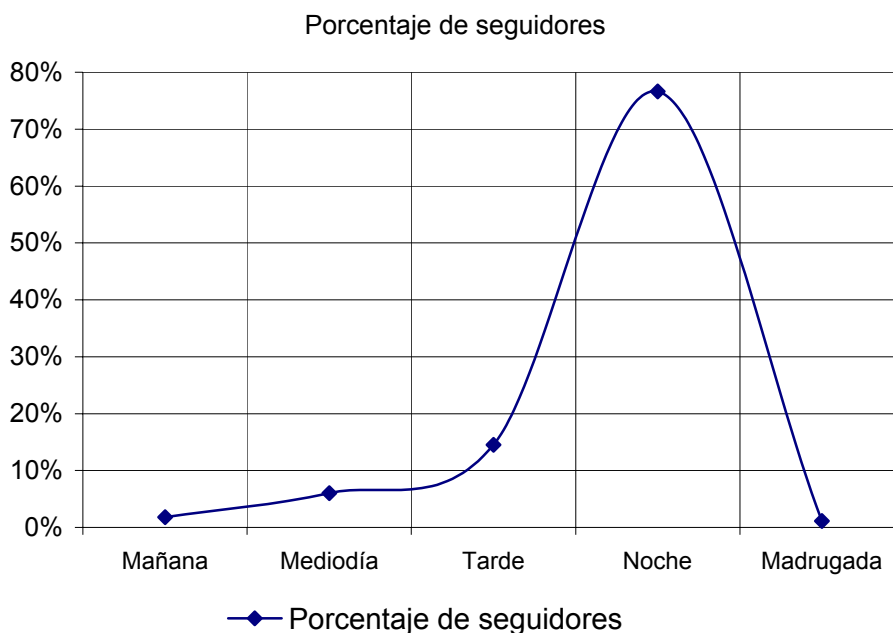
Pregunta - ¿A qué horas sigue habitualmente "Ejido TV"?

- A. Mañana (6h - 12h)
- B. Mediodía (12h - 16h)
- C. Tarde (16h - 20h)
- D. Noche (20h - 1h)
- E. Madrugada (1h - 6h)

Muestra: población que dedica una media de más de un minuto al día a esta emisora

Análisis general

| Respuesta | Porcentaje de seguidores |
|-----------|--------------------------|
| Mañana | 1,8% |
| Mediodía | 6,0% |
| Tarde | 14,5% |
| Noche | 76,6% |
| Madrugada | 1,1% |



Nota

Los resultados obtenidos son un reflejo del horario más común de sintonización de la emisora. Lo que no significa que no la sigan fuera del horario más habitual.

INFORTÉCNICA

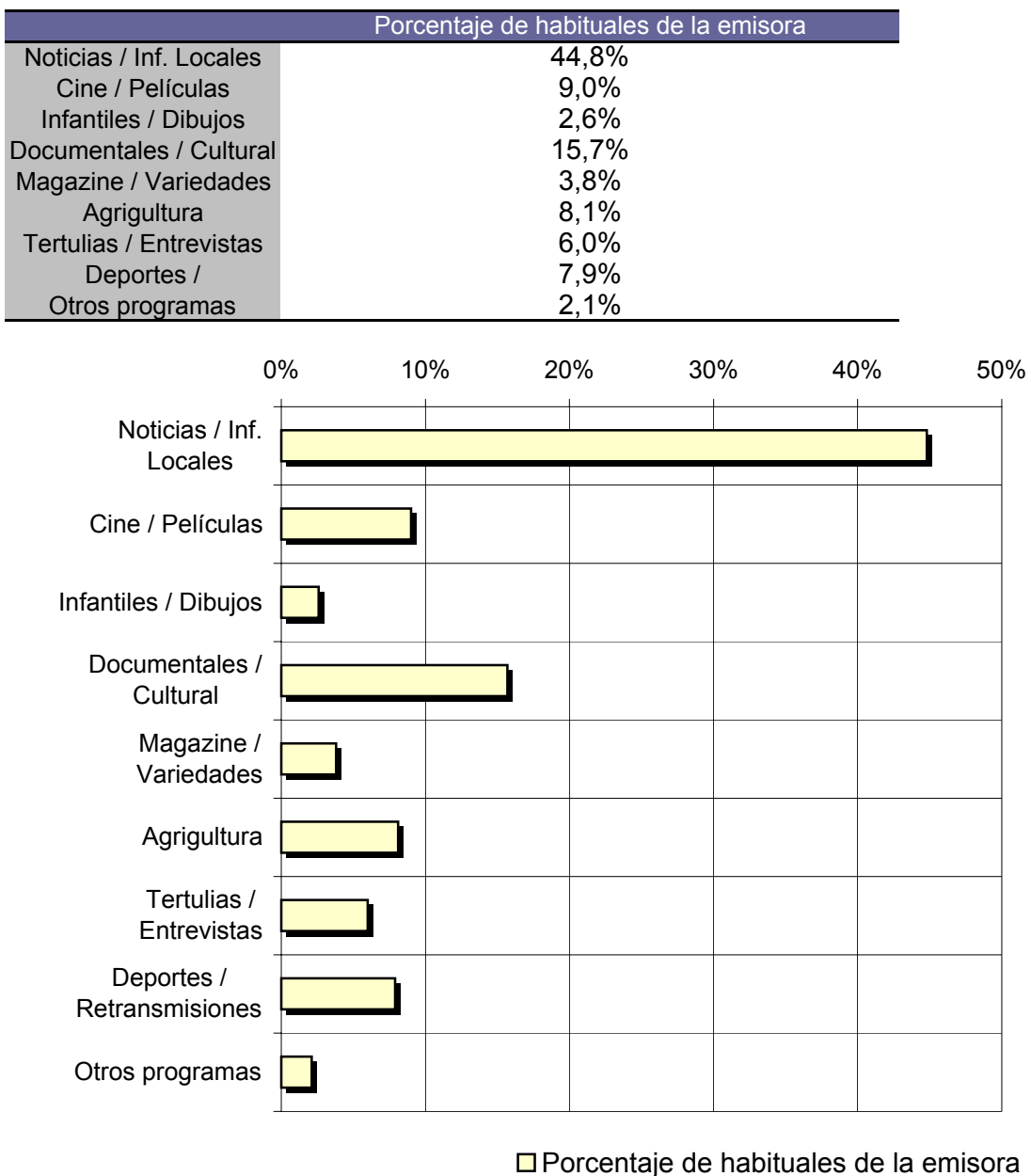
REF:sonejidotv01/p6/noviembre04

Pregunta - ¿Qué es lo que más le gusta de la programación de esta emisora y de la TV local, en general?

| | |
|-------------------------|----------------------------|
| Noticias / Inf. Locales | Agricultura |
| Cine / Películas | Tertulias / Entrevistas |
| Infantiles / Dibujos | Deportes / Retransmisiones |
| Documentales / Cultural | Otros programas |
| Magazine / Variedades | |

Muestra: población que dedica una media de más de un minuto al día a esta emisora

Análisis general



INFORTÉCNICA

REF:sonejidotv01/p6/noviembre04

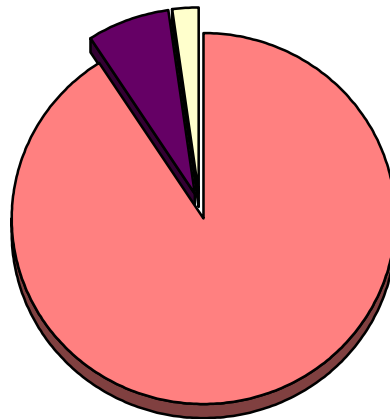
Pregunta - En cuanto a la recepción de la señal "Ejido TV" ¿se recibe bien, regular o mal?

- A. Bién
- B. Regular
- C. Mal

Muestra: población que conoce la emisora.

Análisis general

| RESPUESTA | Porcentaje |
|-----------|------------|
| Bien | 90,7% |
| Regular | 7,1% |
| Mal | 2,2% |



- Bien
- Regular
- Mal