

ESTUDIO DE AUDIÊNCIA
"Radio Intercontinental"

FICHA TÉCNICA

Empresa que realiza el estudio	Información Técnica y Científica SL (Infortécnica)
Muestra	864 personas
Universo	Población mayor de 15 años de Madrid y Ciudad Real.
Tipo de entrevista	Telefónica, aleatoria y de distribución proporcional a la extensión de la población, obteniendo una muestra proporcional y significativa de cada grupo de sexo y edad.
Fecha del sondeo	julio 2004
Horario de las entrevistas	Entre las 18:00 y las 22:00 horas de los días laborales.
Datos de Infortécnica	C/ Lepanto 422 08025 Barcelona Tel: 934334243 Fax: 934334239 Más información en: Http://www.infortecnica.com

RADIO INTERCONTINENTAL, CERCA DE UN MILLON DE RADIOYENTES HABITUALES

“Radio Intercontinental” mantiene su elevada audiencia en la AM, en su poblada área de difusión, con más de 10 millones de oyentes potenciales, cuya frontera rebasa ampliamente la Comunidad de Madrid. Aún estando en la onda media, el share de la emisora sobrepasa el ocho por ciento de cuota en Madrid y Toledo, alcanzando un tres por ciento en Ciudad Real.

El grado de conocimiento de la histórica emisora supera el 70 por ciento de la población en Madrid y Toledo y un 35 por ciento en Ciudad Real. Un 15 por ciento de la población, es decir, 750.000 personas de la Comunidad de Madrid, afirma escuchar por lo menos una vez a la semana la “Inter”. La sintonización diaria supera el ocho por ciento; cerca de 500.000 radioyentes escuchan diariamente su emisora de siempre, en Madrid, Toledo y Ciudad Real.

Sus asiduos dedican a la “Inter” una media de 30 minutos diarios. La cuota de audiencia, GRP’s de Madrid, se aproxima a 100.000 personas a los que debemos sumar 30.000 más en Toledo y Ciudad Real. Al tratarse de una emisora de onda media, no cabe duda que en el conjunto de su indefinible área de difusión, dicha cuota debe incrementarse mucho más.

Entre los incondicionales de las tertulias, la AM tiene un amplio porcentaje de adeptos, que responden con gran fidelidad a la buena oferta de programación que presenta la “Inter”. Por otra parte, los mayores de 50 años, los grandes seguidores de la emisora, prolongan cada vez más su tiempo de audiencia de radio, como muestra el último sondeo realizado. Sin duda, la publicidad dirigida a dicho grupo puede encontrar en la “Inter” la mejor respuesta.

INFORTÉCNICA

REF:soninter01/p6/julio04

Pregunta - ¿Escucha ud la radio?

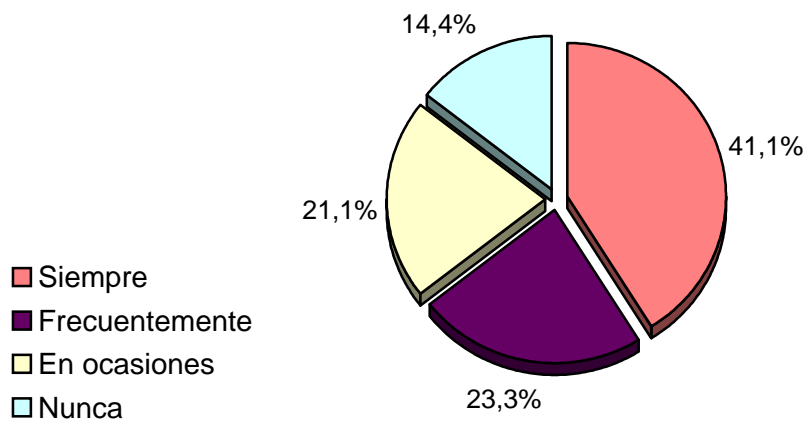
- A. Siempre
- B. Frecuentemente
- C. En raras ocasiones
- C. Nunca

Muestra: población que conoce la emisora.

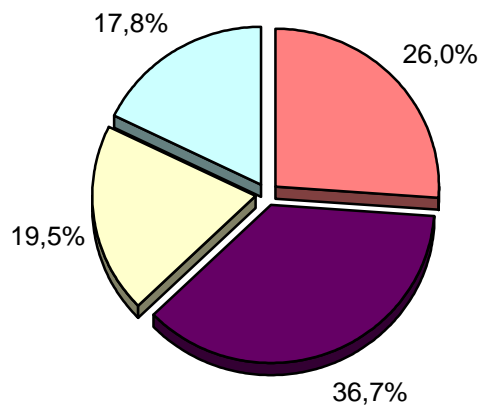
Análisis por poblaciones

RESPUESTA	Ciudad Real	Madrid
Siempre	41,1%	26,0%
Frecuentemente	23,3%	36,7%
En ocasiones	21,1%	19,5%
Nunca	14,4%	17,8%

Ciudad Real



Madrid



INFORTÉCNICA

REF:soninter01/p6/julio04

Pregunta - ¿Conoce la emisora "Radio Intercontinental"?

- Universo: población mayor de 15 años.

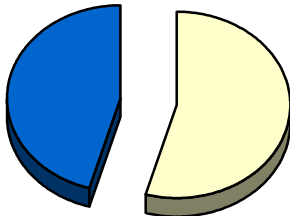
Análisis comparativo por poblaciones

Resp / Grupo	Ciudad Real	Madrid
Sí	34,4%	72,9%
No	65,6%	27,1%

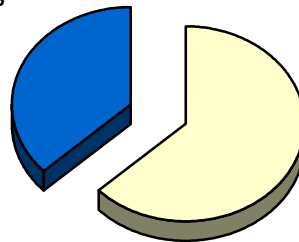
Análisis comparativo por sexos en toda el área de difusión.

Resp / Grupo	Hombres	Mujeres
Sí	54,4%	63,1%
No	45,6%	36,9%

Hombres

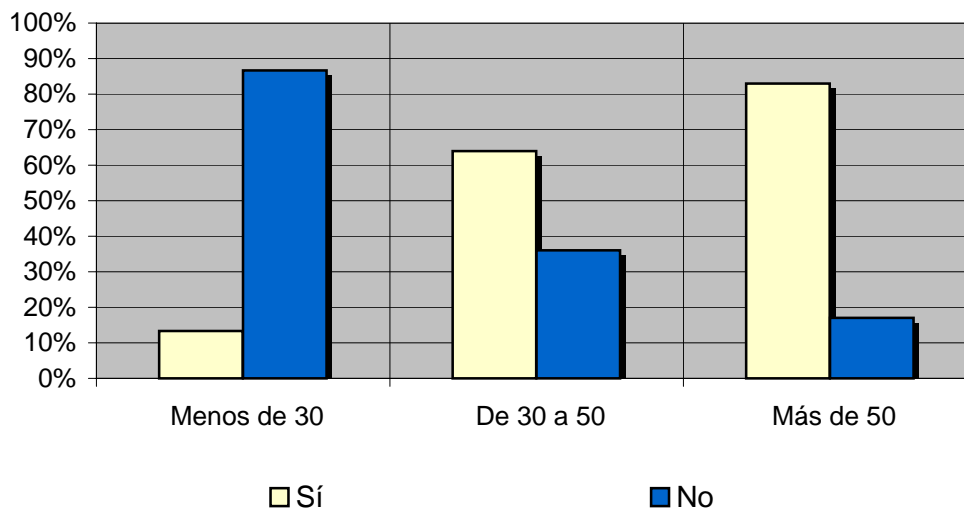


Mujeres



Análisis comparativo por grupos de edad en toda el área de difusión.

Resp \ Grupo	Menos de 30	De 30 a 50	Más de 50
Sí	13,3%	64,0%	83,0%
No	86,7%	36,0%	17,0%



INFORTÉCNICA

REF:soninter01/p6/julio04

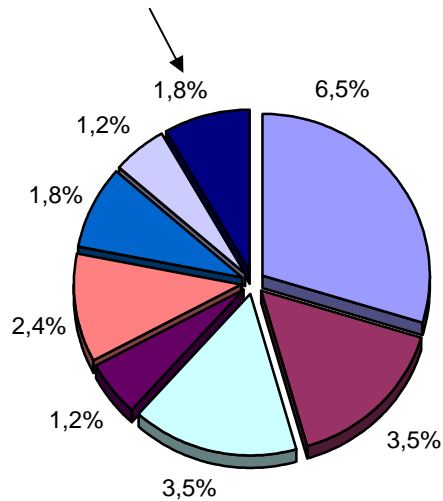
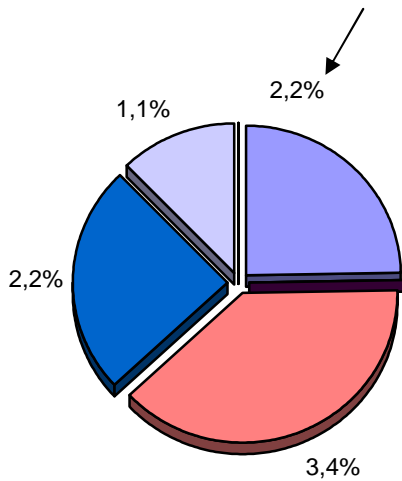
Pregunta - ¿Con qué frecuencia escucha esta emisora?

- A. Cada día
- B. Cada dos días
- C. Dos veces a la semana
- D. Solamente los fines de semana
- E. Una vez a la semana
- F. Una vez cada dos semanas
- G. Una vez al mes
- H. Menos de una vez al mes
- I. Nunca o casi nunca

Universo: población mayor de 15 años.

Análisis comparativo entre (Ciudad Real) y (Madrid)

Respuesta	Ciudad Real	Madrid
Cada día	2,2%	6,5%
Cada dos días	<1%	3,5%
Dos veces a la semana	<1%	3,5%
Solo fines de semana	<1%	1,2%
Una vez a la semana	3,4%	2,4%
Cada dos semanas	2,2%	1,8%
Una vez al mes	1,1%	1,2%
Menos de una vez al mes	<1%	1,8%
Nunca o casi nunca	89,0%	78,2%



- Cada día
- Cada dos días
- Dos veces a la semana
- Solo fines de semana
- Una vez a la semana
- Cada dos semanas
- Una vez al mes
- Menos de una vez al mes

INFORTÉCNICA

REF:soninter01/p6/julio04

Pregunta - ¿Cuántos minutos al día dedica a "Radio Intercontinental"?

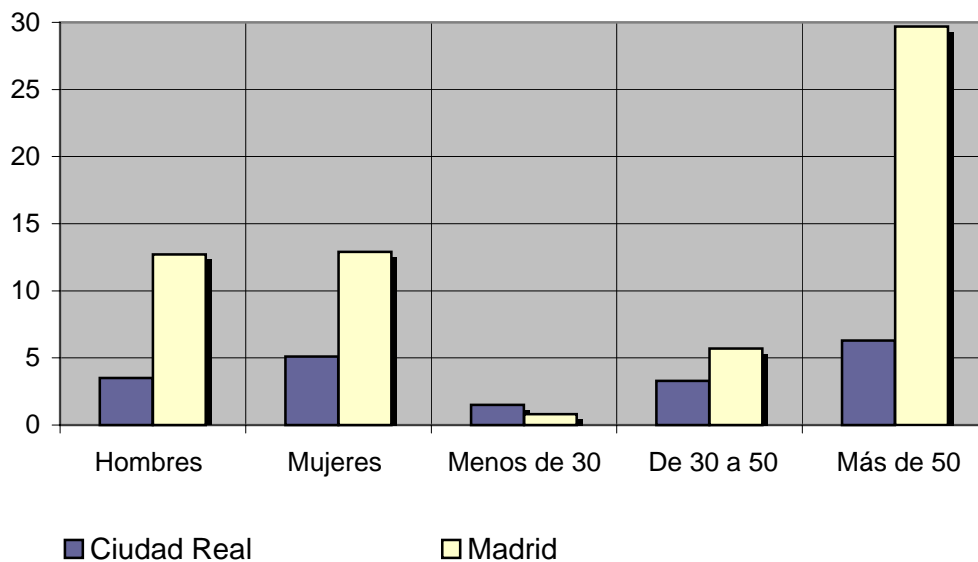
Muestra: población mayor de 15 años.

Análisis comparativo de las poblaciones generales de (Ciudad Real) y (Madrid)

Fecha	min / día	desviación
Ciudad Real	4,4	25,5
Madrid	12,8	44,5

Minutos al día por sexos y edades

Fecha	Hombres	Mujeres	Menos de 30	De 30 a 50	Más de 50
Ciudad Real	3,5	5,1	1,5	3,3	6,3
Madrid	12,7	12,9	0,8	5,7	29,7



INFORTÉCNICA

REF:soninter01/p6/julio04

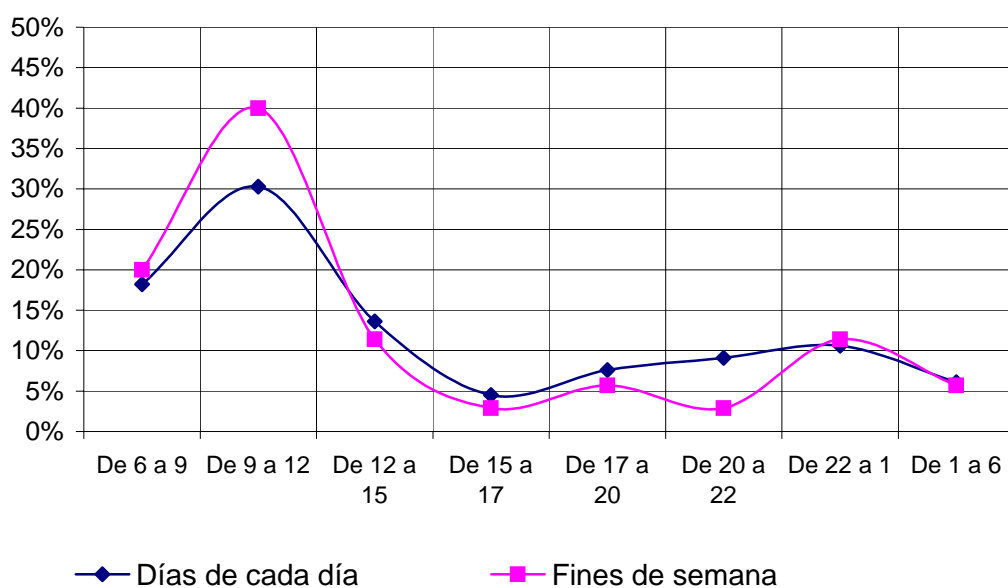
Pregunta - Preferencia horaria de sus oyentes

- A. De 6 a 9 horas
- B. De 9 a 12 horas
- C. De 12 a 15 horas
- D. De 15 a 17 horas
- E. De 17 a 20 horas
- F. De 20 a 22 horas
- G. De 22 a 1 horas
- H. De 1 a 6 horas

Muestra: población que dedica una media de más de un minuto al día a esta emisora

Análisis general

Respuesta	Días de cada día	Fines de semana
De 6 a 9	18,2%	20,0%
De 9 a 12	30,3%	40,0%
De 12 a 15	13,6%	11,4%
De 15 a 17	4,5%	2,9%
De 17 a 20	7,6%	5,7%
De 20 a 22	9,1%	2,9%
De 22 a 1	10,6%	11,4%
De 1 a 6	6,1%	5,7%



Nota

Estos datos se deducen a partir de la pregunta "¿a qué horas suele escuchar más esta emisora?". Los resultados obtenidos son un reflejo del horario más común de sintonización.

INFORTÉCNICA

REF:soninter01/p6/julio04

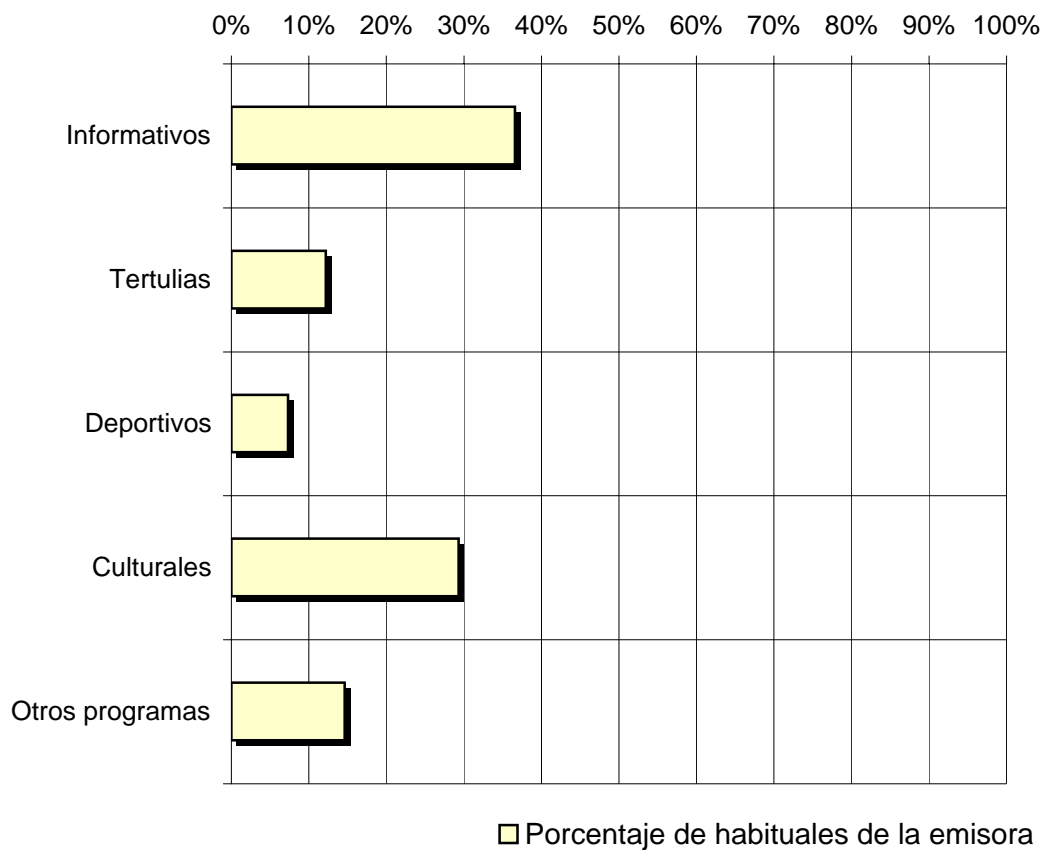
Pregunta - ¿Qué es lo que más le gusta de la programación de esta emisora?

- Informativos
- Tertulias
- Deportivos
- Culturales
- Otros programas

Muestra: población que dedica una media de más de un minuto al día a esta emisora

Análisis general

Porcentaje de habituales de la emisora	
Informativos	36,6%
Tertulias	12,2%
Deportivos	7,3%
Culturales	29,3%
Otros programas	14,6%



INFORTÉCNICA

REF:soninter01/p6/julio04

Pregunta - ¿Qué días de la semana suele escuchar más "La Inter"?

- A. De lunes a jueves
- B. Viernes
- C. Sábado
- D. Domingo

Muestra: población que dedica una media de más de un minuto al día a esta emisora

Análisis general

Respuesta	Porcentaje de seguimiento de la emisora
lunes a viernes	70,6%
sabado	11,8%
domingo	17,6%

