

ESTUDIO DE AUDIÉNCIA
"Onda Jaén RTV"

FICHA TÉCNICA

Empresa que realiza el estudio	Información Técnica y Científica SL (Infortécnica)
Muestra	562 personas
Universo	Población mayor de 15 años de Jaén y entorno.
Tipo de entrevista	Telefónica, aleatoria y de distribución proporcional a la extensión de la población, obteniendo una muestra proporcional y significativa de cada grupo de sexo y edad.
Fecha del sondeo	Junio de 2004
Horario de las entrevistas	Entre las 18:00 y las 22:00 horas de los días laborales.
Datos de Infortécnica	C/ Lepanto 422 08025 Barcelona Tel: 934334243 Fax: 934334239 Más información en: Http://www.infortecnica.com

"ONDA JAÉN RTV", SUPERA UN OCHO POR CIENTO DE SHARE EN JAÉN

"Onda Jaén RTV", la joven emisora municipal, sigue aumentando su audiencia alcanzando ya 15 minutos de tiempo medio diario de dedicación por parte de su población, lo que le permite superar el ocho por ciento de share.

"Onda Jaén RTV", es conocida ya por el 87 por ciento de la población de Jaén, obtiene un seguimiento reiterado del 63 por ciento de la población de Jaén y su entorno, alrededor de 70.000 personas que le dedican una media de 27 minutos al día.

Presenta un GRP's de cerca de 8.500 telespectadores al día, sólo en la capital. La cresta de mayor audiencia se sitúa en la franja horaria de noche, con una acumulación del 70 por ciento.

Todos los grupos de sexo y edad muestran interés por la emisora, como consecuencia de su variada y renovada programación, encabezada por los programas informativos.

INFORTÉCNICA

REF:ondajaentv01/p6/junio04

Pregunta - ¿Conoce la emisora "Onda Jaén RTV"?

Muestra: población mayor de 15 años.

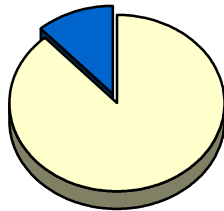
Análisis general

Resp / Grupo	Porcentaje	M. Error
Sí	87,2%	2,82%
No	12,8%	2,82%

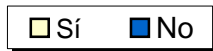
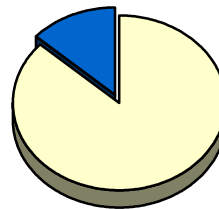
Análisis comparativo por grupos de sexo

Resp / Grupo	Hombres	Mujeres
Sí	88,3%	86,6%
No	11,7%	13,4%

Hombres

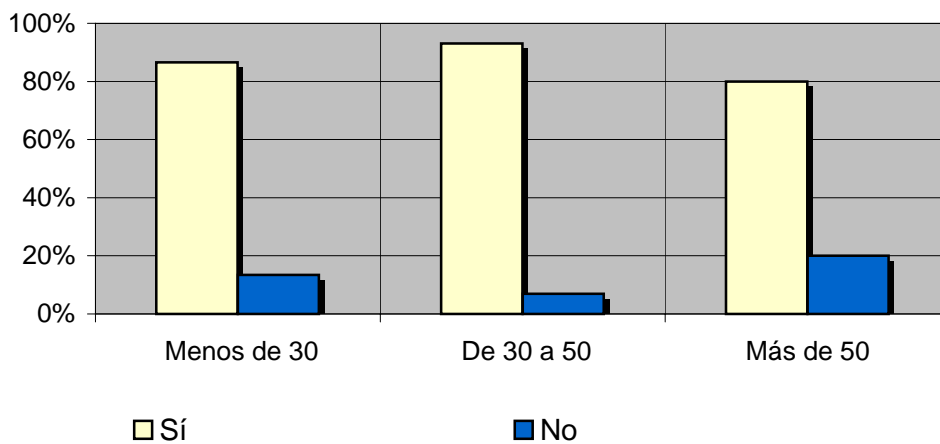


Mujeres



Análisis comparativo por grupos de edad

Resp \ Grupo	Menos de 30	De 30 a 50	Más de 50
Sí	86,6%	93,1%	80,0%
No	13,4%	6,9%	20,0%



INFORTÉCNICA

REF:ondajaentv01/p6/junio04

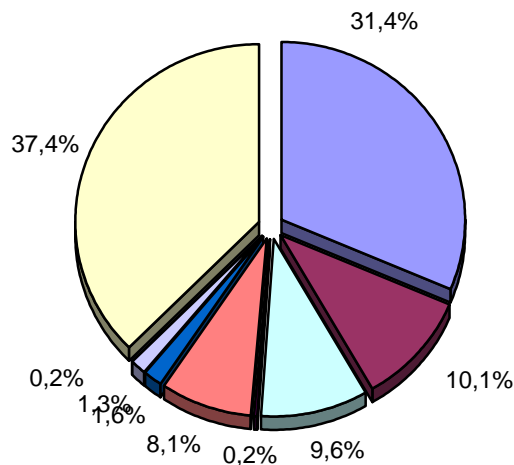
Pregunta - ¿Con qué frecuencia ve esta emisora?

- A. Cada día
- B. Cada dos días
- C. Dos veces a la semana
- D. Solamente los fines de semana
- E. Una vez a la semana
- F. Una vez cada dos semanas
- G. Una vez al mes
- H. Menos de una vez al mes
- I. Nunca o casi nunca

Universo: población mayor de 15 años.

Análisis general

Respuesta	Porcentaje de población	M. Error
Cada día	31,4%	3,9%
Cada dos días	10,1%	2,5%
Dos veces a la semana	9,6%	2,5%
Solo fines de semana	0,2%	0,4%
Una vez a la semana	8,1%	2,3%
Cada dos semanas	1,6%	1,1%
Una vez al mes	1,3%	1,0%
Menos de una vez al mes	0,2%	0,4%
Nunca o casi nunca	37,4%	4,1%



- Cada día
- Cada dos días
- Dos veces a la semana
- Solo fines de semana
- Una vez a la semana
- Cada dos semanas
- Una vez al mes
- Menos de una vez al mes
- Nunca o casi nunca

INFORTÉCNICA

REF:ondajaenrtv01/p6/junio04

Pregunta - ¿Cuántos minutos al día dedica a "Onda Jaén RTV"?

Muestra: población mayor de 15 años.

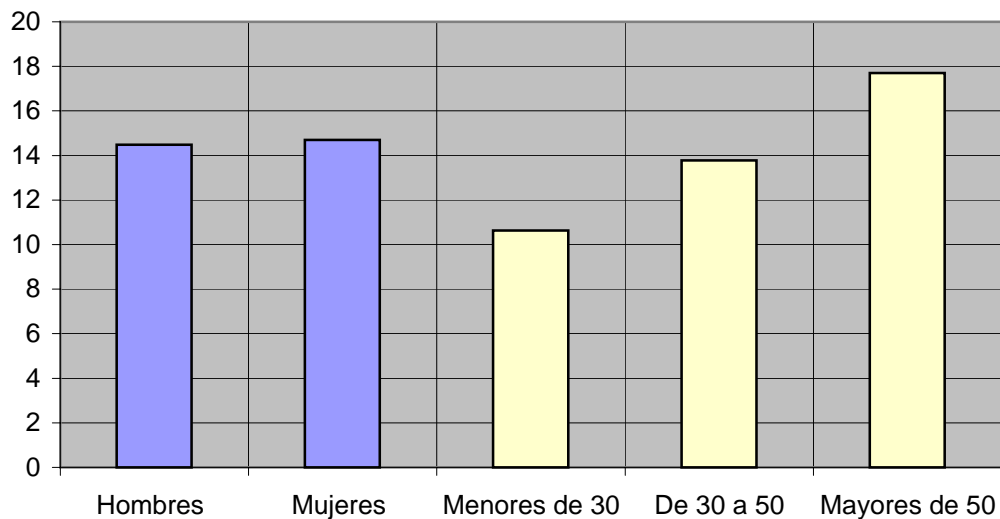
Minutos al día (análisis general)

min / día	desviación
14,6	24,6

Minutos al día (por sexos y edades)

Hombres	Mujeres	Menores de 30	De 30 a 50	Mayores de 50
14,5	14,7	10,6	13,8	17,7

Minutos al día (por sexos y edades)



INFORTÉCNICA

REF:ondajaentv01/p6/junio04

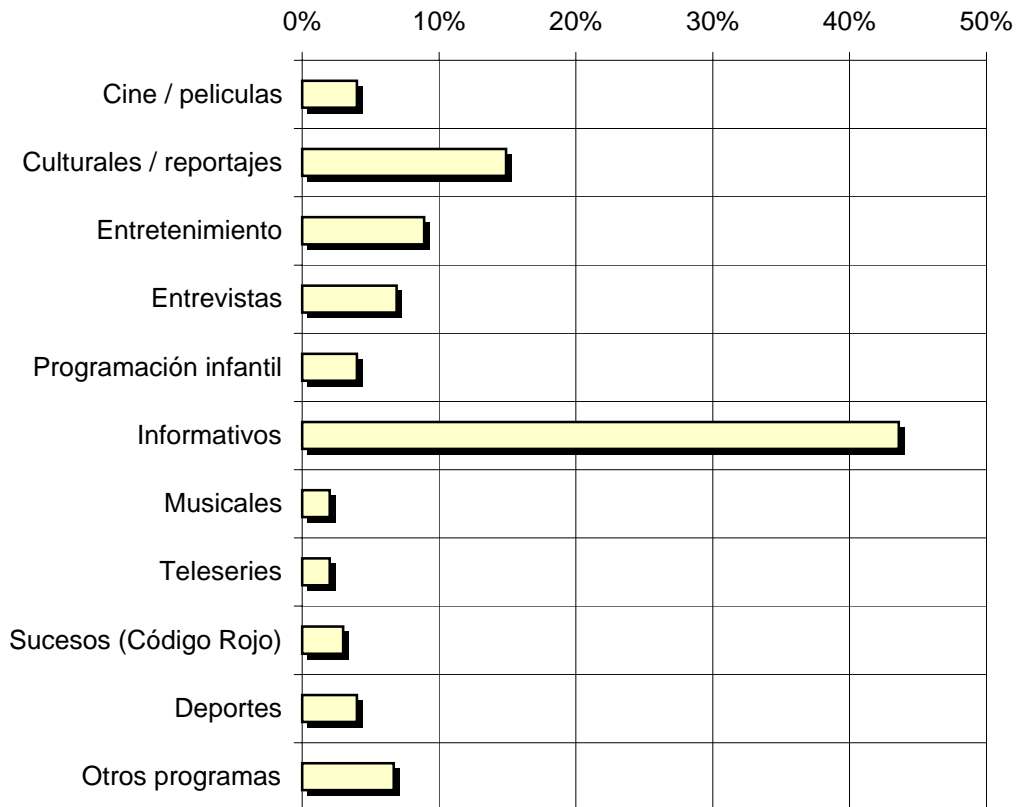
Pregunta - ¿Qué es lo que más le gusta de la programación de esta emisora?

- | | |
|-------------------------|-----------------------|
| Cine / películas | Informativos |
| Culturales / reportajes | Musicales |
| Entretenimiento | Teleseries |
| Entrevistas | Sucesos (Código Rojo) |
| Programación infantil | Deportes |

Muestra: población que dedica una media de más de un minuto al día a esta emisora

Análisis general

Porcentaje de habituales de la emisora	
Cine / películas	4,0%
Culturales / reportajes	14,9%
Entretenimiento	8,9%
Entrevistas	6,9%
Programación infantil	4,0%
Informativos	43,6%
Musicales	2,0%
Teleseries	2,0%
Sucesos (Código Rojo)	3,0%
Deportes	4,0%
Otros programas	6,7%



□ Porcentaje de habituales de la emisora

INFORTÉCNICA

REF:ondajaenrtv01/p6/junio04

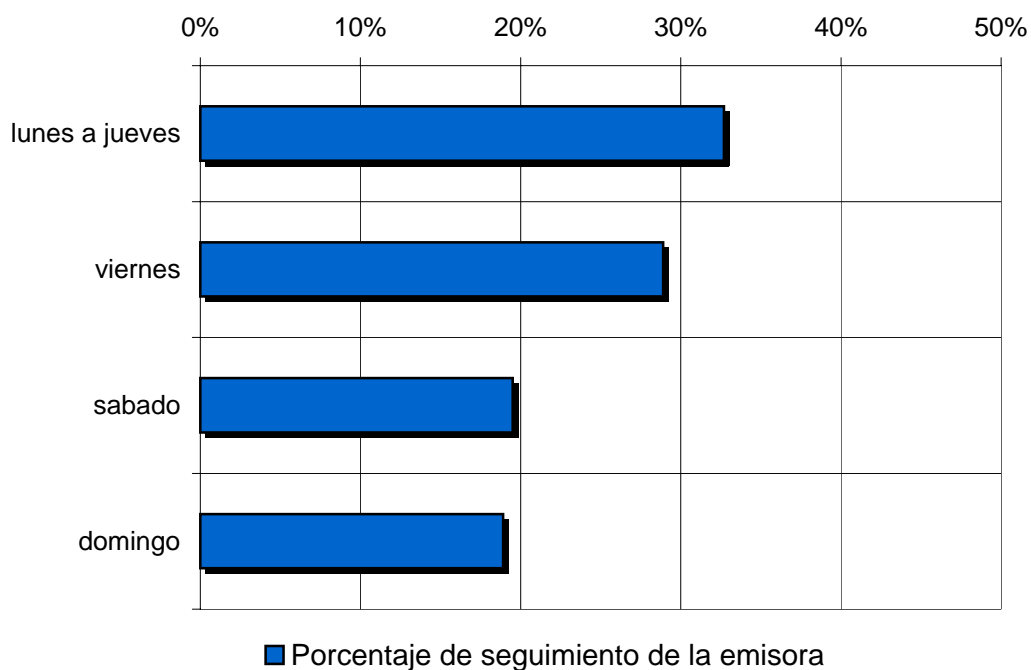
Pregunta - ¿Qué días de la semana suele ver esta emisora?

- A. De lunes a jueves
- B. Viernes
- C. Sábado
- D. Domingo

Muestra: población que dedica una media de más de un minuto al día a esta emisora

Análisis general

Respuesta	Porcentaje de seguimiento de la emisora
lunes a jueves	32,7%
viernes	28,9%
sabado	19,5%
domingo	18,9%



INFORTÉCNICA

REF:ondajaentv01/p6/junio04

Pregunta - En cuanto a la recepción de la señal (calidad de imagen / sonido)
"Onda Jaén RTV" ¿se recibe bien, regular o mal?

- A. Bién
- B. Regular
- C. Mal

Muestra: población que conoce la emisora.

Análisis general

RESPUESTA	Porcentaje
Bien	63,8%
Regular	16,3%
Mal	20,0%

