

ESTUDIO DE AUDIÉNCIA
"Ona Mallorca"

FICHA TÉCNICA

Empresa que realiza el estudio	Información Técnica y Científica SL (Infortécnica)
Muestra	594 personas
Universo	Población mayor de 15 años de la isla de Mallorca.
Tipo de entrevista	Telefónica, aleatoria y de distribución proporcional a la extensión de la población, obteniendo una muestra proporcional y significativa de cada grupo de sexo y edad.
Fecha del sondeo	julio04
Horario de las entrevistas	Entre las 18:00 y las 22:00 horas de los días laborales.
Datos de Infortécnica	C/ Lepanto 422 08025 Barcelona Tel: 934334243 Fax: 934334239 Más información en: Http://www.infortecnica.com

“ONA MALLORCA” SUPERA 150.000 RADIOYENTES ASÍDUOS

“Ona Mallorca” es conocida ya por un 34 por ciento de la población de la Isla de Mallorca, es decir por la mayor parte de los habituales de la radio. Un 28 por ciento del total de la población, más de 150.000 personas, la escuchan con frecuencia y dedican a la emisora una media de 21 minutos diarios.

El tiempo de seguimiento del conjunto de los mallorquines es de seis minutos al día, periodo que equivale a una cuota superior al seis por ciento del conjunto total de las emisoras que se reciben en Mallorca, (share de “Ona Mallorca ” en la Isla). El GRP´s resultante es de 18.000 radioyentes. A estos índices deberíamos sumar la gran audiencia foránea que aumentaría los valores medios anuales.

La cresta de mayor seguimiento se sitúa por la mañana, con más de la mitad del conjunto de sus radioyentes.

La emisora es seguida ya por todos los grupos de sexo y edad.

INFORTÉCNICA

REF:sononamallorca01/p7/julio04

Pregunta - ¿Conoce la emisora "Ona Mallorca"?

Muestra: población mayor de 15 años.

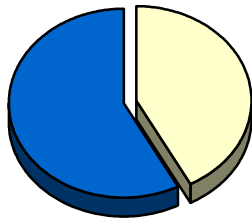
Análisis general

Resp / Grupo	Porcentaje	M. Error
Sí	34,2%	3,89%
No	65,8%	3,89%

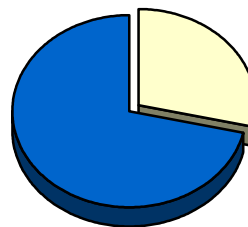
Análisis comparativo por grupos de sexo

Resp / Grupo	Hombres	Mujeres
Sí	42,1%	28,6%
No	57,9%	71,4%

Hombres

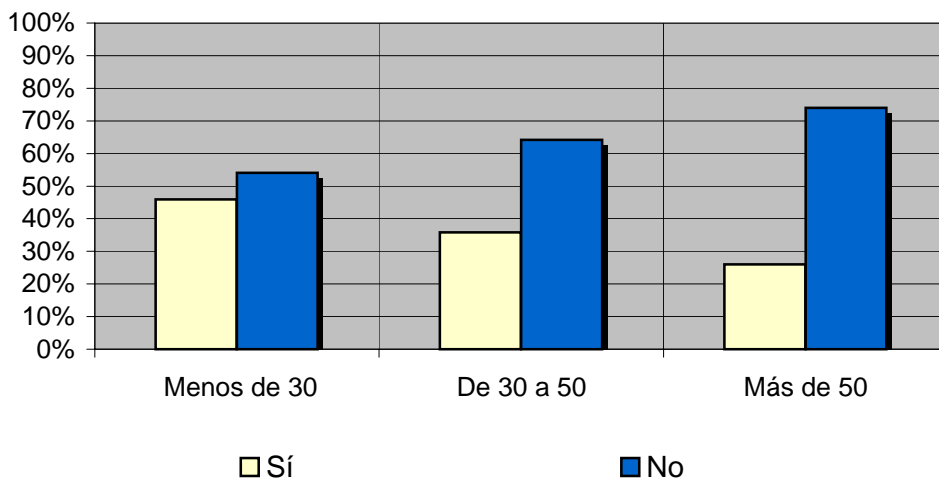


Mujeres



Análisis comparativo por grupos de edad

Resp \ Grupo	Menos de 30	De 30 a 50	Más de 50
Sí	45,9%	35,8%	26,0%
No	54,1%	64,2%	74,0%



INFORTÉCNICA

REF:sononamallorca01/p7/julio04

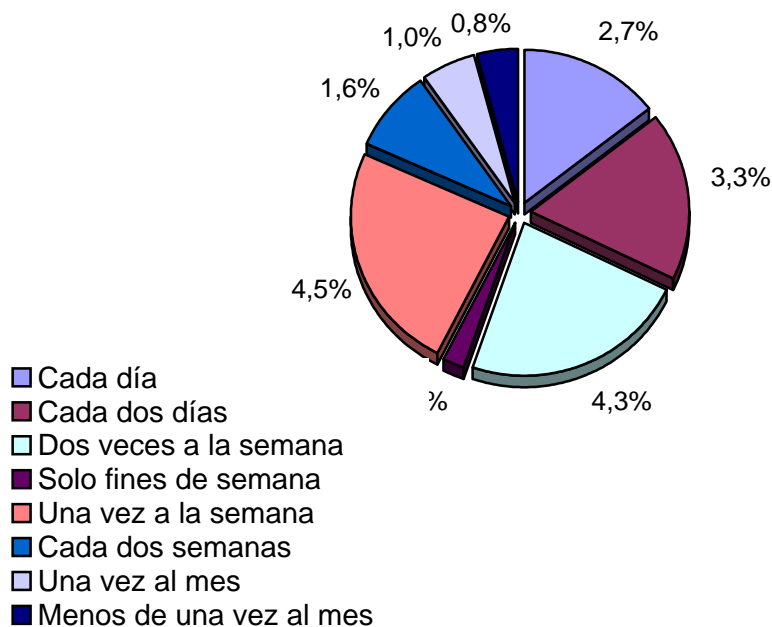
Pregunta - ¿Con qué frecuencia escucha esta emisora?

- A. Cada día
- B. Cada dos días
- C. Dos veces a la semana
- D. Solamente los fines de semana
- E. Una vez a la semana
- F. Una vez cada dos semanas
- G. Una vez al mes
- H. Menos de una vez al mes
- I. Nunca o casi nunca

Universo: población mayor de 15 años.

Análisis general

Respuesta	Porcentaje de población	M. Error
Cada día	2,7%	1,3%
Cada dos días	3,3%	1,5%
Dos veces a la semana	4,3%	1,7%
Solo fines de semana	0,4%	0,5%
Una vez a la semana	4,5%	1,7%
Cada dos semanas	1,6%	1,0%
Una vez al mes	1,0%	0,8%
Menos de una vez al mes	0,8%	0,7%
Nunca o casi nunca	81,4%	3,2%



INFORTÉCNICA

REF:sononamallorca01/p7/julio04

Pregunta - ¿Cuántos minutos al día dedica a "Ona Mallorca"?

Muestra: población mayor de 15 años.

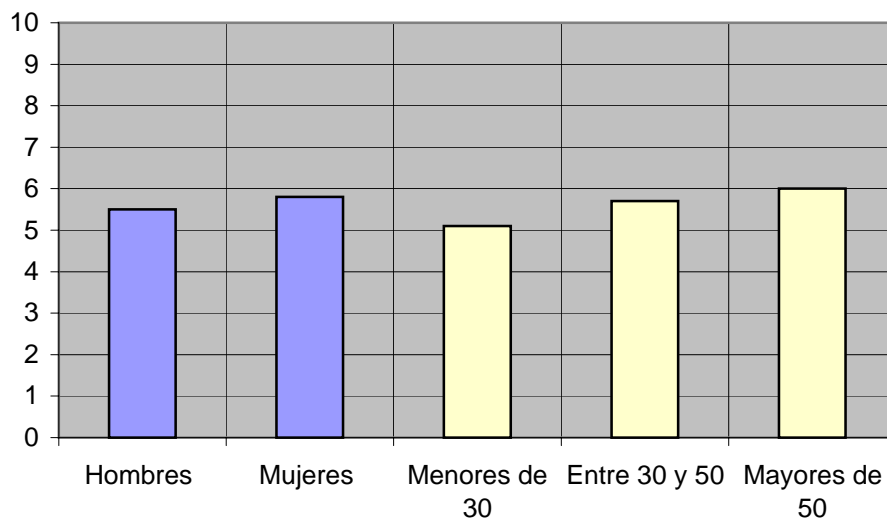
Minutos al día (análisis general)

min / día	desviación
5,7	13,2

Minutos al día (por sexos y edades)

Hombres	Mujeres	Menores de 30	Entre 30 y 50	Mayores de 50
5,5	5,8	5,1	5,7	6,0

Minutos al día (por sexos y edades)



INFORTÉCNICA

REF:sononamallorca01/p7/julio04

Pregunta - ¿Qué días de la semana suele escuchar esta emisora?

Muestra: población que dedica una media de más de un minuto al día a esta emisora

Análisis general

Respuesta	Porcentaje de seguimiento de la emisora
lunes	
martes	
miércoles	80,0%
jueves	
viernes	
sábado	20,0%
domingo	

INFORTÉCNICA

REF:sononamallorca01/p7/julio04

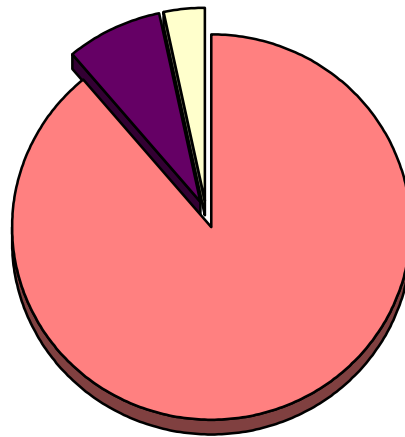
Pregunta - En cuanto a la recepción de la señal (calidad de sonido) "Ona Mallorca"
¿se recibe bien, regular o mal?

- A. Bién
- B. Regular
- C. Mal

Muestra: población que conoce la emisora.

Análisis general

RESPUESTA	Porcentaje
Bien	89,1%
Regular	7,6%
Mal	3,4%



- Bien
- Regular
- Mal